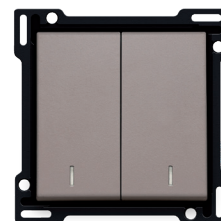


Zestaw wykończeniowy z podwójną soczewką do przełącznika dwuobwodowego, przełącznika dwukierunkowego + przełącznika NO, podwójnego przełącznika dwukierunkowego lub 2-krotnego przycisku NO lub NC, greige.

104-61507

4 year warranty

Płytkę centralną z 2 klawiszami, każdy z własną soczewką. Dzięki temu można wygodnie sterować różnymi punktami oświetlenia w jednym lub większej liczbie pomieszczeń. Za soczewką można umieścić kompaktowy moduł LED, dzięki czemu można łatwo zobaczyć, czy światło jest włączone czy wyłączone. Kolor wykończenia: greige.



Dane techniczne

Zestaw wykończeniowy z podwójną soczewką do przełącznika dwuobwodowego, przełącznika dwukierunkowego + przełącznika NO, podwójnego przełącznika dwukierunkowego lub 2-krotnego przycisku NO lub NC, greige. Płytkę centralną jest otoczona płaską krawędzią, która we wszystkich 4 narożnikach ma prostokątny otwór, z których każdy zawiera wielopozycyjny haczyk zatrzaskowy. Konstrukcja płytki centralnej zapewnia, że ramkę zewnętrzną zawsze można przymocować płasko do ściany, nawet w przypadku złej jakości tynku. Działa to w dwie strony: Jeśli puszkę podtynkową wystaje z tynku, wielopozycyjne haczyki zatrzaskowe mogą kompensować margines od 1 do 1,2 mm; jeśli puszkę podtynkową wchodzi zbyt głęboko w tynk, haczyki zatrzaskowe mogą kompensować margines do 1,8 mm. W płaskiej krawędzi wokół płytki centralnej również znajdują się 4 okrągłe otwory, które zapewniają prawidłowe ułożenie ramki zewnętrznej w stosunku do płytki centralnej. Po zamontowaniu wszystkich elementów (ramki zewnętrznej, zestawu wykończeniowego i przełącznika) dzięki płaskiej krawędzi płytki centralnej nie widać żadnych metalowych części.

- Funkcja: Dwa klawisze i płytkę pośrednią tworzą jedną jednostkę.
- Niko_NumberOfControlButtons: 2 przyciski sterowania
- Materiał środkowej płyty: Płytkę centralną jest emaliowana i wykonana ze sztywnego PC i ASA.
- Kolor: szarobeżowy (barwiony w masie, zbliżony do NCS S5005-Y50R).
- Niko_Lens: Każdy z dwóch przycisków na płytce centralnej jest wyposażony w prostokątną przezroczystą soczewkę (1 x 5,5 mm).
- Niko_Dismantling: W celu demontażu płytki centralnej w płaskiej krawędzi znajdują się dwa nacięcia oznaczone symbolem śrubokręta. Płytkę centralną można łatwo zdemontować za pomocą płaskiego śrubokręta.
- Stopień ochrony: Kompozycja mechanizmu, płytki centralnej i pokrywy posiada stopień ochrony IP41.
- Odporność na uderzenia: The combination of a mechanism, a central plate and a faceplate has an impact-resistance of IK06
- Niko_FireSafety

Plastikowe części płytki centralnej są samogasnące (zgodne z testem żarnika 650°C) i bezhalogenowe.

- Wymiary wykończenia z płaską krawędzią: 56 x 56 mm (wys. x szer.)

Wymiary widocznego obszaru wykończenia: 45 x 45 mm (wys. x szer.)

- Wymiary (Wys. x Szer. x Gł.): 55.8 x 55.8 x 10.5 mm

- Oznaczenia: CE

