

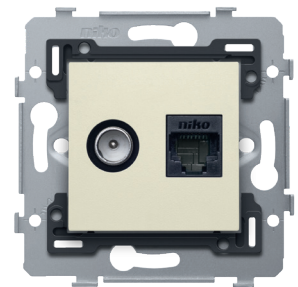
Kombination Koax mit RJ45-Anschluss Kat. 6A, flache Ausführung, inkl. Sockel 71 x 71 mm mit Schraubbefestigung und Abdeckung, cream

100-65338

4 Jahre
Garantie

Der Sockel mit RJ45-Anschlusspunkt UTP Kat. 6A wird für die Herstellung eines Netzwerkanschlusses für Telefon, Ethernet, IP oder Internetanwendungen verwendet. Alle Anschlusspunkte des Mechanismus sind mithilfe eines Kabels desselben Leistungstyps sternförmig um den zentralen Kabelverzweiger angeschlossen. Der Sockel hat die Innenabmessungen 45 x 45 mm und Außenabmessungen 71 x 71 mm und ist mit Schraubbefestigung ausgestattet. Farbausführung: cream.

Dieser Artikel ist durch mindestens ein Patent (Anmeldung) geschützt. Weitere Informationen zu Patenten finden Sie auf www.niko.eu/innovation.



Technische Daten

Kombination Koax mit RJ45-Anschluss Kat. 6A, flache Ausführung, inkl. Sockel 71 x 71 mm mit Schraubbefestigung und Abdeckung, cream.

- Schutzart: IP20
- Schutzart: IP41 für die Zusammenstellung eines Mechanismus, einer Zentralplatte und einer Blende
- Die Kombination aus einem Mechanismus, einer Abdeckung und einem Rahmen hat eine Stoßfestigkeit von IK06
- Abmessungen (HxBxT): 73 x 73 x 40.5 mm
- Prüfzeichen: Keurmerkinstytut
- Kennzeichnung: CE

Kombination Koax mit RJ45-Anschluss UTP Kat. 6A, flache Ausführung, inkl. Sockel 71 x 71 mm mit Schraubbefestigung.

- Schutzart: IP41 für die Zusammenstellung eines Mechanismus, einer Zentralplatte und einer Blende
- Die Kombination aus einem Mechanismus, einer Abdeckung und einem Rahmen hat eine Stoßfestigkeit von IK06
- Abmessungen (HxBxT): 73 x 73 x 40.5 mm
- Kennzeichnung: CE

Universalsockel 45 x 45 mm.

- Schutzart: IP41 für die Zusammenstellung eines Mechanismus, einer Zentralplatte und einer Blende
- Stoßfestigkeit: Die Kombination aus einem Mechanismus, einer Abdeckung und einem Rahmen hat eine Stoßfestigkeit von IK06
- Einbaurahmen
 - Metalldicke 1 mm
 - nach dem Schneiden an allen Seiten glänzend verzinkt, auch an den Schnittseiten
 - mit 4 Schraubnuten mit Schraubloch von 7 mm

niko

- mit 4 Schraublöchern ausgestattet (mit Schraubsymbol markiert) mit einem Durchmesser von 3 mm zur Montage auf Paneelen
- Art der Befestigung
 - mit Schrauben, zur einfachen Befestigung in Unterputzdose mit Greifflächen
- Mittenabstand
 - horizontale und vertikale Verbindung mit Mittenabstand 71 mm
 - schnelle und reibungslose horizontale Verbindung mehrerer Sockel durch aufgefaltete Schwalbenschwänze an der linken und rechten Seite
 - zusätzliche Robustheit durch aufgefaltete Ränder an der Außenseite des Sockels sowie die Fortsetzung nach Innen
- Endhalter: Der Einbaurahmen ist oben und unten mit einem dunkelgrauen Endhalter aus Kunststoff ausgestattet. Dieser Halter ist aus Polykarbonat + ASA gefertigt und über ein Schmelzverfahren mit dem Einbaurahmen verbunden. Die Ecken der beiden Endhalter sind mit rechteckigen Öffnungen (7,9 x 1,5 mm) versehen, in welchen sich jeweils ein multi-positionierbarer Schnapphaken befindet. Die 4 rechteckigen Öffnungen sorgen dafür, dass bei unsorgfältiger Putzarbeit die Blende dank der Schnapphaken eng anliegend an der Wand befestigt werden kann. Dies funktioniert in zwei Richtungen: Wenn die Unterputzdose aus dem Putz herausragt, überbrücken die multi-positionierbaren Schnapphaken einen Spielraum von 1 bis 1,2 mm; wenn die Unterputzdose zu tief im Putz eingesunken ist, können sie Schnapphaken einen Spielraum von bis zu 1,8 mm überbrücken. Die Endhalter sind zudem mit 4 runden Öffnungen versehen, die dafür sorgen, dass die Blende korrekt positioniert werden kann im Verhältnis zur Abdeckung.
- Umgebungstemperatur: -5 – +40 °C
- Kennzeichnung: CE

Ungeschützter RJ45-Stecker UTP Kat. 6A, für Bandbreiten bis 500MHz

- Stoßfestigkeit: Die Kombination aus einem Mechanismus, einer Abdeckung und einem Rahmen hat eine Stoßfestigkeit von IK06
- Kennzeichnung: CE

Adapter 9,5 nur flach für RJ-Stecker 650-450xx

- Stoßfestigkeit: Die Kombination aus einem Mechanismus, einer Abdeckung und einem Rahmen hat eine Stoßfestigkeit von IK06
- Kennzeichnung: CE

Abdeckung für Einfach-Koaxialanschluss und Netzwerkverbindung RJ45, cream.

- Abdeckungsmaterial: Die Abdeckung besteht aus verformbeständigen Polykarbonat- und Acrylonitrilstyrenacrylat-Materialien. Der Rohstoff ist durchgängig gefärbt.
- Farbe: cream (durchgängig gefärbt, annähernd NCS S 1005 - Y10R, RAL 1013)
- Demontage: Die Demontage kann ganz leicht vorgenommen werden, indem man die Abdeckung aus dem Mechanismus zieht.
- Schutzart: IP41 für die Zusammenstellung eines Mechanismus, einer Zentralplatte und einer Blende
- Stoßfestigkeit: Die Kombination aus einem Mechanismus, einer Abdeckung und einem Rahmen hat eine Stoßfestigkeit von IK06
- Brandschutz
 - die Kunststoffteile der Abdeckung sind selbstlöschend (halten einem Glühdrahttest von 650°C stand)
 - die Kunststoffteile der Abdeckung sind halogenfrei
- Abmessungen der Ausführung: 45 x 45 mm (HxB)
- Abmessungen (HxBxT): 44.5 x 44.7 x 8.6 mm
- Kennzeichnung: CE

