

Mini-détecteur de mouvement, 10 m, à encastrer

Détecteur de mouvement, 230 Vac, 360°, 1 canal (10 A), à encastrer dans des plafonds

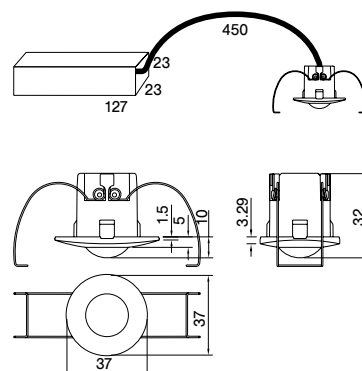
- Modèle d'entrée de gamme
- Discret grâce à ses dimensions minimales
- Avec un module d'alimentation distinct
- Excellent rapport qualité-prix

Pour utilisation dans de petites pièces, comme des toilettes, des salles de bain, des débarras, des dressings, ...

- Détecte tous les mouvements dans des pièces de 4 m de côté
- Montage simple dans les faux plafonds. Le module d'alimentation distinct est placé dans le faux plafond.
- Sa programmation ne se fait qu'à l'aide de la télécommande optionnelle.
- Pas compatible avec la télécommande universelle pour smartphone.



Dimensions



Données techniques

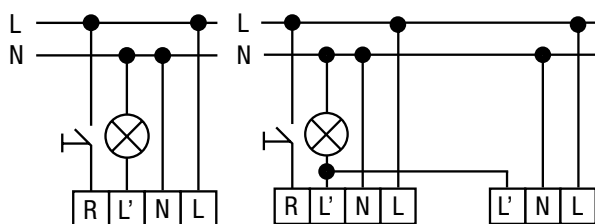
4 year warranty

Code de référence	351-25480
Dimensions en mm (HxLxp)	Ø 37 x 32
Dimensions visibles en mm (HxLxp)	Ø 37 x 37
Dimensions module d'alimentation en mm (HxLxp)	127 x 23 x 23
Tension d'alimentation	230 V / 50 Hz
Charge maximale lampes à incandescence/lampes halogènes 230 V	2300 W
Charge maximale lampes halogènes basse tension	1150 VA
Charge maximale lampes fluorescentes (non compensées)	1150 VA
Charge maximale lampes à économie d'énergie (CFLi)	350 W
Charge maximale lampes à LED 230 V	350 W
Angle de détection	360°
Portée de détection IR	7 m au maximum, à une hauteur de 3 m
Sensibilité à la lumière	10 – 2000 lux
Temporisation de déconnexion	impuls / 10 sec – 20 min
Degré de protection	Tête de détection: IP44 Module d'alimentation: IP20
Hauteur de montage	2 – 5 m
Température ambiante	-20 – 55° C
Montage	à encastrer
Nombre de canaux	1 canal
Marquage	CE

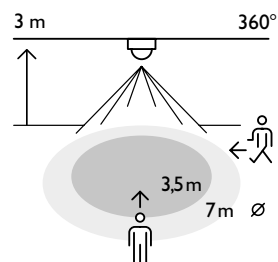
Accessoires

Télécommande IR utilisateur	351-25310
Télécommande IR installateur	351-25320

Schémas de raccordement



Zone de détection



⤴	⤵	⤵
2 m	2,5 m	5 m
2,5 m	3 m	6 m
3 m	3,5 m	7 m
3,5 m	4 m	8 m
4 m	5 m	10 m
5 m	5 m	10 m