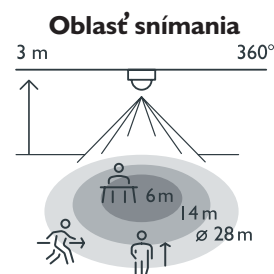


Detektor prítomnosti, 360°, 230 V, 28 m, master, na montáž do zapustenej montážnej krabice

350-700121

Tento detektor prítomnosti predstavuje 1-kanálový master detektor s veľkým dosahom snímanej oblasti na automatické ovládanie osvetlenia. Detektor je určený najmä na montáž do štandardnej zapustenej montážnej krabice (60 alebo 79 mm diagonálna vzdialenosť medzi skrutkami). Nastavenia detektora možno upraviť pomocou aplikácie Niko Detector Tool a 2-cestnej Bluetooth® komunikácie medzi smartfónom alebo tabletom a detektorom.

- Jednoduchá montáž do štandardnej zapustenej montážnej krabice (60 alebo 79 mm diagonálna vzdialenosť medzi skrutkami)
- Rýchla kabeláž s využitím bezskrútkových a ľahko dostupných zásuvných svoriek
- Uvedenie do prevádzky prostredníctvom jednoduchkej aplikácie (iOS/Android)
- Dvojcestná Bluetooth® komunikácia zaručí rýchlu zmenu nastavení a odoslanie spätnej väzby v aplikácii
- Vybavený tromi PIR snímačmi, pričom každý pokrýva 120°
- Predkonfigurované funkcie:
 - nastaviteľná citlivosť PIR (4 úrovne) v 3 x 120°
 - možnosť odpojenia jedného alebo viacerých PIR snímačov
 - posledné zmeny sa zaznamenávajú do Protokolu udalostí
- Dosah snímanej oblasti možno zväčšiť pridaním maximálne 10 slave detektorov
- Bezdrôtová komunikácia medzi master a slave detektormi
- Robustný bezpotenciálový kontakt
- Možnosť prebrať automatické ovládanie osvetlenia cez 230 V tlačidlo – k dispozícii sú rôzne možnosti



 **Bluetooth™**



230 V



master



360°



2 – 3,5 m



28 m z výš-
ky 3 m



krabica na zapuste-
nú montáž

			
2 m	4 m	10 m	20 m
2,5 m	5 m	12 m	24 m
3 m	6 m	14 m	28 m
3,5 m	7 m	16 m	32 m

Technické údaje

4 year warranty

Katalógové číslo	350-700121
Konfigurácia	master
Vstupné napätie	230 Vac \pm 10 %, 50 Hz
Maximálna spotreba elektrickej energie	0.3 W
Reléový kontakt 1	NO (max. μ 10 A), bezpotenciálový
Maximálna záťaž žiaroviek a halogénových žiaroviek ($\cos\phi=1$)	2300 W
Maximálna záťaž žiaroviek ($\cos\phi \geq 0,5$)	1200 VA
Maximálna záťaž úsporných žiaroviek (CFLi)	350 W
Maximálna záťaž LED žiaroviek 230 V	350 W
Maximálna záťaž LED transformátora	500 VA
Maximálna kapacitná záťaž	140 μ F
Maximálna kapacitná záťaž	165 A/20 ms – 800 A/200 μ s
Intenzita svetla	20 lux – 2000 lux, ∞
Hysteréza svetelnej citlivosti	+ 10 %
Počet kanálov	1 kanál
Oneskorenie vypnutia	pulse, 15 s – 2 h, ∞
Detekčný uhol	360 °
Oblasť snímania (PIR)	kruhovú, až do priemeru 28 m z výšky 3 m
Prevádzková teplota	-25 – 50 °C
Montáž	krabica na zapustenú montáž
Montážna výška	2 – 3.5 m
Farba	white (RAL 9010)
Rozmery viditeľnej časti (V x Š x H)	100 x 100 x 42.2 mm
Rozmery (V x Š x H)	100 x 100 x 77.2 mm
Max. prierez vodičov	2.5 mm ²
Maximálny dosah Bluetooth®	25 m
Maximálny výkon rádiovkej frekvencie	-5 dBm
Minimum distance between Bluetooth® devices	1.2 m
Stupeň ochrany	IP20
Odolnosť voči nárazu	IK04
Nastavenia detektora	aplikácia (iOS/Android) a 2-cestná Bluetooth® komunikácia
Certifikácia	CE

Príslušenstvo

350-991992	Deco krúžok pre detektory na zapustenú montáž, 28 m, black (RAL9005)
350-700021	Detektor prítomnosti, 360°, 230 V, 28 m, slave, na montáž do zapustenej montážnej krabice

Rozmery

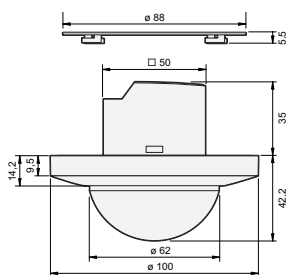


Schéma zapojenia

