

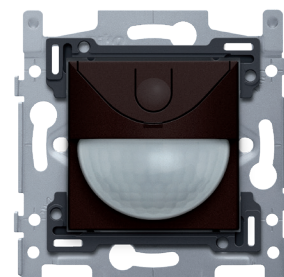
180° motion detector with Nikobus-interface actuator, 8 m, dark brown

124-78051

4 year warranty

With this integrated motion detector with Nikobus-interface actuator, you have a detection angle of 180° horizontally and 60° vertically within which all motion is detected. When a motion is detected, pre-selected lights are activated. Farve: dark brown

The Nikobus reference codes no longer feature in the Niko catalogue. We are no longer actively promoting the Nikobus products. We do, however, still make them in order to source spare parts or to complete an existing installation. For new projects, we recommend choosing Niko Home Control.



Tekniske data

180° motion detector with Nikobus-interface actuator, 8 m, dark brown.

- Funktion: Grænsefladeaktuatoren oversætter omkoblingskommandoen fra den tilsluttede sensor til et Nikobus-telegram og sender det via bussen. Udstyret med to eksterne indgange til trykknapper eller afbrydere.
- Farve: enamalet dark brown
- Tilslutningsklemmer: 4 tilslutningsklemmer
- Luxområde: 10 - 1000 lux
- Indmuringshøjde: anbefalet fra 0,8 til 1,2 m
- Minimuefterløbstid: 60 sek
- Maksimalefterløbstid: 30 min
- Rækkevidde (PIR): 8 - 9 m horisontalt
- Detekteringsområde vandret: 180 °
- Detekteringsområde lodret: 60 °
- Materiale centralplade: Centralpladen er emaljeret og fremstillet af hård PC og ASA.
- Indmuringssamme
 - metaltykkelse 1 mm
 - efter skæring galvaniseret på alle sider også på skærefladerne
 - med 4 riller med skruehul på 7 mm
 - med 4 skruehuller (indikeret med et skruesymbol) med en diameter på 3 mm til montering på paneler
- Indmuringssdybde: 400 mm minimumssdybde for dåse til forsænket montering:
- Fastgørelsesmetode
 - med skruer til enkel montering på monteringsunderlag med gribeblader
- Midt-til-midt afstand
 - enkel og glat samling af en eller flere mekanismer ved hjælp af indikationen (kridtlinje, laser ..) fra midten af installationsrammen
 - vertikal kobling af flere monteringsunderlag med en akseafstand på 60 mm ved at lad dem glide ind i hinanden. De låser automatisk på plads
 - vertikal kobling med akseafstand på 71 mm med forudformede kanter nedenunder. Ved at folde disse kanter ned over en længde på 1 mm hviler monteringsunderlaget perfekt på den nedenunder, og akseafstanden garanteres
 - horisontal kobling af flere monteringsunderlag sker hurtigt og perfekt med de opadbøjede svalehaler i højre- og venstre side
 - ekstra styrke p.gr af de opadbøjede kanter på ydersiden af monteringsunderlaget og fortsættelsen indad
- Slutgrænse: Både øverst og nederst er rammen til forsænket montering udstyret med en mørkegrå slutgrænse i plastic. Denne grænse er fremstillet af PC+ASA og er smeltet på rammen til forsænket montering. Hjørnerne på de to slutgrænser er udstyret med rektangulære åbninger (7,9 x 1,5 mm), der hver indeholder en karabinhage, der kan drejes i flere retninger. Takket være karabinhagerne sikrer de 4 rektangulære åbninger, at den forsænkede surroundplade altid kan fastgøres fladt til væggen, selv i tilfælde af pudsarbejde, der ikke er udført ordentligt. Dette virker i to retninger: Hvis dåsen til forsænket montering ikke flugter med pudsarbejdet, kan den flerpositionerede karabinhage kompensere for en margin på 1 til 1,2 mm margin; hvis

dåsen til forsænket montering sidder for dybt inde i pudsarbejdet, kan karabinhagerne kompensere for en margen på 1,8 mm. Slutgrænserne har derudover 4 runde åbninger, der sikrer korrekt placering af den forsænkede surroundplade i forhold til centralpladen.

- Tilslutningsklemmer
 - 2 x 1,5 mm² eller 1 x 2,5 mm² pr. tilslutningsklemme
- Du kan også tænde eller slukke for lyset ved hjælp af trykknappen på enheden. Lyset slukker automatisk efter fire timer.
- Minimumsomgivelsestemperatur: 0 °C
- Maksimal omgivelsestemperatur: +40 °C
- Omgivelsestemperatur under opbevaring og transport: -25 til + 70 °C
- Godkendelse: CE

