

Spínač hotelovej karty, prístrojový spodok a kryt farba light grey

102-61908

4 roky
záruka

Zložený spínač pre zapustenú montáž (prístrojový spodok a kryt). Prístrojový spodok je vybavený zásuvnými bezskrutkovými svorkami a rozperkami. Spínač je takmer výhradne používaný v hotelových izbách. Do hornej časti spínača je možné vložiť hotelovú kartu. Kontrolka na spínači signalizuje, či je izba pripojená na sieťové napätie.

Farba povrchovej úpravy: light grey.

Pevne namontované vodiče:

- vodiče sú pevne namontované vďaka vysokokvalitnej automatickej svorke s dlhou životnosťou a testovanej v súlade s normou
- keďže mechanizmus na uvoľnenie vodičov sa nachádza v prednej časti, vodiče nemôžu tlačiť na tento mechanizmus, keď ho umiestnite do zapustenej montážnej krabice.

Rýchlejšia a jednoduchšia inštalácia:

- všetky pripojovacie svorky sa nachádzajú v hornej časti prístrojového spodku:
 - aby bolo možné všetky vodiče odrezať a odizolovať na rovnakú dĺžku
 - aby bol zabezpečený dostatočný voľný priestor pod mechanizmom na jednoduché uloženie káblov a umiestnenie mechanizmu do zapustenej montážnej krabice bez toho, aby ho vodiče zatlačili nahor.

Kvalita od spoločnosti Niko:

- dlhá životnosť, pretože automatická svorka si udržiava normované hodnoty aj pri poklese teploty a výkonu
- kovový prístrojový spodok je pevne zaistený na svojom mieste, dokonca aj na nerovných stenách, neláme sa a nepodlieha praskaniu pod napätím (vzniku malých trhlin)

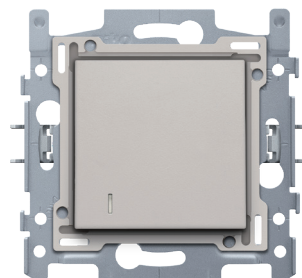
Technické údaje

Spínač hotelovej karty, prístrojový spodok a kryt farba light grey.

- Stupeň ochrany: IP41 pro kombináciu spínača, stredového krytu a rámčeka
- Kombinácia mechanizmu, stredového krytu a rámčeka má odolnosť voči nárazu IK06
- Certifikáty: CEBEC
- Certifikácia: CE

Tlačidlo N.O. alebo N.C. so 4 pripojovacími svorkami 10 A/250 Vac, automatické svorky.

- Popis: – tlačidlo
 - vybaveno striebornými kontaktmi (bez kadmia) s krížovým usporiadaním
- Počet ovládacích tlačidiel: 1 ovládacie tlačidlo
- Stupeň ochrany: IP41 pro kombináciu spínača, stredového krytu a rámčeka
- Odolnosť voči nárazu: Kombinácia mechanizmu, stredového krytu a rámčeka má odolnosť voči nárazu IK06
- Materiál prístrojového spodku
 - tvrdená syntetická živica (UF) s vysokou tepelnou odolnosťou



niko

- biela RAL9010 (cca)
- Montážny rám
 - 1 mm hrubý kov
 - zo všetkých strán pozinkovaný po orezaní, dokonca aj na rezných hranách
 - so 4 drážkami, 7 mm otvor pro skrutku
 - so 4 otvormi (označené symbolom skrutky) s priemerom 3 mm pre montáž na panel
- Spôsob pripevnenia
 - jednoduchá montáž do zápustnej montážnej krabice s upevňovacími plochami
 - rozperky, ktoré je možné otvoriť otočením skrutiek s kombinovanou hlavou (Pz1 alebo plochý skrutkovač 1 x 5 mm), pre montáž do zápustnej montážnej krabice s upevňovacími plochami
 - hĺbka uchytenia 31 mm
 - rozperky môžu byť zatlačené do ich východiskovej polohy
 - rozperky sa dajú ľahko vytlačiť pomocou skrutkovača
- Stredová vzdialenosť
 - Jednoduchá a rýchla montáž jedného alebo viacerých mechanizmov pomocou označenia (čiara kriedou, laser atď.) stredú zapusteného rámu
 - tieto prístrojové spodky sa dajú vertikálne spojiť tak, že sa vsunú jeden do druhého so stredovou vzdialenosťou 60 mm. Automaticky do seba zapadnú
 - zvislá stredová vzdialenosť 71 mm s použitím vopred vytvorených pier na spodnej strane, sklopením pier smerom dole po dĺžke 1 mm sa podpory navzájom podopierajú a je zaručená vzdialenosť medzi stredmi
 - na horizontálne spojenie prístrojových spodkov sú na spodnej strane dva predformované výstupky. Zložením týchto výstupiek smerom nadol sa spojenie zaistí
 - extra robustnosť vďaka prehnutým okrajom na vonkajšej strane základne a pokračovaniu do vnútra základne
- Okrajová hrana: ak zapustená inštalačná krabica prečnieva z omietky, na odstránenie 1 až 1,2 mm vôle je možné použiť 4 obdĺžnikové otvory (7 x 2,5 mm), ktoré sa nachádzajú na montážnom ráme. Aj v prípade takejto vôle môže rámček stále dokonale lícovať so stenou.
- Dodatočná svorka
 - je vybavený štvrtou dodatočnou pripojovacou svorkou pre pripojenie svetelnej jednotky.
- Pripojenie vodičov
 - vybaveno zásuvnými bezskrutkovými svorkami pre upínanie vodičov
- Prierez vodičov
 - Všetky pripojovacie svorky v hornej časti zásuvky
 - až 2 x 2,5 mm² na pripojováciu svorku
- Dĺžka odblankovania
 - 12 mm dĺžka odblankovania
 - nezmazateľne zaznačená na zadnej časti: dĺžka odblankovania a schéma zapojenia
 - nezmazateľne zaznačené na prednej časti: svorky a symbol spínača
- Svetelná jednotka
 - prístrojový spodok obsahuje obdĺžnikové otvory pre integráciu svetelnej jednotky
 - ľavý otvor (pohľad spredu): je možné zacvaknúť svetelnú jednotku s vodičmi
- Prevádzková teplota: -5 – +40 °C
- Rozmery (VxŠxH): 71 x 73 mm
- Certifikáty: CEBEC
- Certifikácia: CE

Kryt pre spínač hotelovej karty, farba light grey. Stredový kryt je lemovaný plochou hranou, ktorá má vo všetkých 4 rohoch obdĺžnikový otvor, ktorý obsahuje viacpolohový západku. Konštrukcia stredového krytu umožňuje, že rámček bude vždy pripevnený plocho k stene dokonca aj v prípade nerovnej omietky. Funguje to v dvoch smeroch: Ak zapustená inštalačná krabica z omietky prečnieva, viacpolohové západky môžu kompenzovať nerovnosť do hodnoty 1 až 1,2 mm. Ak je zapustená inštalačná krabica zapustená do omietky príliš hlboko, západky môžu kompenzovať nedokonalosť až do hodnoty 1,8 mm. Plochý okraj stredového krytu má taktiež 4 okrúhle otvory, ktoré zaisťujú správnu polohu rámčeka voči stredovému krytu. Po namontovaní všetkých komponentov (rámček, elektroinštalačné prvky a spínač) nie sú vďaka plochej hrane stredového krytu viditeľné žiadne kovové súčasti.

- Popis: Do prístrojového spodka sa najprv zacvakne stredná časť. Následne sa zacvakne aj stredový kryt. Stredový kryt je taktiež vybavený okienkom a otvorom pre hotelovú kartu. Vhodné karty: šírka: min. 45 mm/max. 60 mm, hrúbka: min. 0,75mm/max. 1,2 mm.
- Materiál stredového krytu: Stredový kryt je vyrobený z tvrdého PC + ASA. Materiál je farbený v hmote.
- Farba: svetlo sivá (farbená v hmote, približne NCS S 1002 - Y, RAL 080 80 05)

- Šošovka: Kolíska tlačidla má na spodnej strane malú jantárovú LED (1,5 x 1,5 mm), ktorá zobrazuje stav akcie.
 - Demontáž: Pre demontáž stredového krytu je plochá hrana vybavená dvoma drážkami označenými symbolom skrutkovača. Stredový kryt je možné jednoducho demontovať pomocou plochého skrutkovača.
 - Stupeň ochrany: IP41 pro kombináciu spínača, stredového krytu a rámčeka
 - Odolnosť voči nárazu: Kombinácia mechanizmu, stredového krytu a rámčeka má odolnosť voči nárazu IK06
 - Rozmery stredového krytu s plochou hranou: 56 x 56 mm (VxŠ)
- Rozmery viditeľnej časti stredového krytu: 45 x 45 mm (VxŠ)
- Rozmery (VxŠxH): 55.8 x 55.8 x 10.5 mm
 - Certifikáty: CEBEC
 - Certifikácia: CE

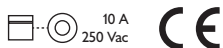


Schéma zapojenia

