

Adapterrahmen mit Klappdeckel 45 x 45 mm in spritzwassergeschützten Dosen, grau

700-85000

4 Jahre
Garantie

Dieser Adapterrahmen dient einer Integration von 45 x 45 mm-Einsätze in einer spritzwassergeschützten Dose und eignet sich für Datenmodule, Telefonanschlussdosen, Audio-Anschlüsse und TV-/FM-Anschlussdosen. Der Adapterrahmen ist mit einer Klappdeckel ausgestattet. Farbkombination: hellgrau mit dunkelgrauer Schutzklappe

Technische Daten

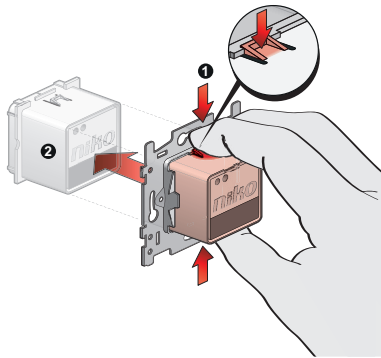
Adapterrahmen mit Klappdeckel 45 x 45 mm in spritzwassergeschützten Dosen, grau.

- Farbe: Der Schalter ist hellgrau (durchgängig gefärbt, annähernd NCS S 1502 - B, RAL 7035) und der Bedientaster dunkelgrau (durchgängig gefärbt, annähernd NCS S 3502 - B)
- Farbkombination: hellgrau mit dunkelgrauer Schutzklappe
- Dichtung: Der Deckel verfügt über eine Spritzgussdichtung und schließt hermetisch mit der daran angepassten Dose ab.
- Anzahl der Mechanismen: 1
- Ausführungsmaterial: Der Anpassrahmen ist aus stoßfestem, staubdichtem, halogenfreiem und selbstlöschendem Polypropylen (UL94-V2/1,6 mm) gefertigt. Die Schutzklappe besteht aus verformbeständigen Acrylnitril-Butadien-Styrol-Materialien (ABS).
- Aufputzdose: Der Einsatz ist für die Montage in einer spritzwassergeschützten Dose vorgesehen. Der Einsatz ist mit einem integrierten Verschluss versehen und wird hermetisch in der entsprechenden Dose (separat zu bestellen) versiegelt.
- Chemische Beständigkeit: geprüft und zugelassen für den Einsatz in Umgebungen mit Ammoniakwerten bis zu 20 ppm
- Umgebungstemperatur: -25 – +55 °C
- Schutzart: Siehe Schutzgrad der montierten Funktion
- Stoßfestigkeit: Die Kombination aus einem Hydro-Mechanismus und einer Unter- oder Aufputzdose hat eine Stoßfestigkeit von IK07 bei einer Mindesttemperatur von -25 °C und einer Höchsttemperatur von 55 °C
- Abmessungen (HxBxT): 73 x 73 x 15 mm
- Kennzeichnung: CE



niko

Abmessungen



Anschlussplan

