

# Prístrojový spodok pre 4-násobné, bezpotenciálové tlačidlo, 24 V N.O. s bielymi LED diódami, rozperkami

170-40170

4 roky záruka

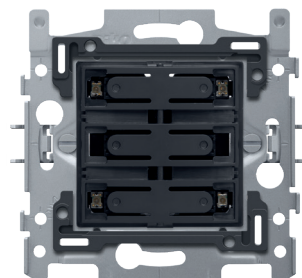
Mechanizmus pre 4-násobné bezpotenciálové tlačidlo, 24 V N.O. s rozperkami. Tento mechanizmus je vybavený bielymi LED diódami. Rámček vo farbe podľa vášho výberu je potrebné objednať samostatne. Tento výrobok je chránený minimálne jedným patentom (žiadostou o udelenie patentu). Viac informácií o patentoch nájdete na stránke [www.niko.eu/innovation](http://www.niko.eu/innovation).

Rýchlejšia a jednoduchšia inštalácia:

- všetky pripojovacie svorky sa nachádzajú v hornej časti prístrojového spodku:
  - aby bolo možné všetky vodiče odrezať a odizolovať na rovnakú dĺžku
  - aby bol zabezpečený dostatočný voľný priestor pod mechanizmom na jednoduché uloženie káblov a umiestnenie mechanizmu do zapustenej montážnej krabice bez toho, aby ho vodiče zatlačili nahor.

Kvalita od spoločnosti Niko:

- kovový prístrojový spodok je pevne zaistený na svojom mieste, dokonca aj na nerovných stenách, neláme sa a nepodlieha praskaniu pod napätím (vzniku malých trhlin)
- pevné kovové rozperky s veľkou hĺbkou záberu (31 mm) zostávajú pri montáži zafixované a dajú sa pevne priskrutkovať, aby zásuvky mohli zostať dlhšie uchytené v stene a aby sa zabránilo deformácii mechanizmov



## Technické údaje

Prístrojový spodok pre 4-násobné, bezpotenciálové tlačidlo, 24 V N.O. s bielymi LED diódami, rozperkami.

- Počet ovládacích tlačidiel: Prístrojový spodok a dva LED pásy štvornásobného bezpotenciálového tlačidla sú vyrobené z polykarbonátu. Okrem 4 ovládacích tlačidiel (vpravo a vľavo hore, vpravo a vľavo dole) je mechanizmus vybavený karábínami, ktoré sú umiestnené v prostriedku prednej strany, ktoré držia dve kolísky a stredový kryt (buď s popisným štítkom alebo bez neho) na mieste. Okrem toho je mechanizmus vybavený dvoma LED pásmi. Keď sú pripojené LED diódy, rozsvietia sa 2 najvyššie a 2 najnižšie stojace kolíky. LED diódy môžu byť pripojené ako indikátory alebo na získavanie spätnej väzby.
- Farba LED: white
- Odolnosť voči nárazu: Kombinácia mechanizmu, stredového krytu a rámčeka má odolnosť voči nárazu IK06
- Svorkovnica: Mechanizmus má na zadnej strane svorkovnicu: jednu na pripojenie 4-násobného bezpotenciálového tlačidla a jednu na pripojenie LED kontroliek.
- Montážny rám
  - 1 mm hrubý kov
  - zo všetkých strán pozinkovaný po orezaní, dokonca aj na rezných hranách
  - so 4 drážkami, 7 mm otvor pro skrutku
  - so 4 otvormi (označené symbolom skrutky) s priemerom 3 mm pre montáž na panel
- Spôsob pripevnenia
  - jednoduchá montáž do zápusťnej montážnej krabice s upevňovacími plochami
  - rozperky, ktoré je možné otvoriť otočením skrutiek s kombinovanou hlavou (Pz1 alebo plochý skrutkovač 1 x 5 mm), pre montáž do zápusťnej montážnej krabice s upevňovacími plochami

**niko**

- hĺbka uchytienia 31 mm
- rozperky môžu byť zatlačené do ich východiskovej polohy
- rozperky sa dajú ľahko vytlačiť pomocou skrutkovača
- Stredová vzdialenosť
  - Jednoduchá a rýchla montáž jedného alebo viacerých mechanizmov pomocou označenia (čiara kriedou, laser atď.) stredu zapusteného rámu
  - tieto prístrojové spodky sa dajú vertikálne spojiť tak, že sa vsunú jeden do druhého so stredovou vzdialenosťou 60 mm. Automaticky do seba zapadnú
  - zvislá stredová vzdialenosť 71 mm s použitím vopred vytvorených pier na spodnej strane, sklopením pier smerom dole po dĺžke 1 mm sa podpory navzájom podopierajú a je zaručená vzdialenosť medzi stredmi
  - na horizontálne spojenie prístrojových spodkov sú na spodnej strane dva predformované výstupky. Zložením týchto výstupiek smerom nadol sa spojenie zaistí
  - extra robustnosť vďaka prehnutým okrajom na vonkajšej strane základne a pokračovaniu do vnútra základne
- Okrajová hrana: Montážny rám je vybavený v hornej aj dolnej časti tmavosivou plastovou okrajovou hranou. Okraj je vyrobený z PC+ASA a k montážnemu rámu je pripravený pritavením. Rohy dvoch okrajov sú vybavené dvoma obdĺžnikovými otvormi (7,9 x 1,5 mm), pričom každý z nich obsahuje viacpolohovú západku. Štyri obdĺžnikové otvory umožňujú vďaka viacpolohovým rozperkám, že rámček bude vždy pripravený plocho ku stene dokonca aj v prípade nerovnej omietky. Funguje to v dvoch smeroch: Ak zapustená inštalačná krabica z omietky prečnieva, viacpolohové západky môžu kompenzovať nerovnosť do hodnoty 1 až 1,2 mm. Ak je zapustená inštalačná krabica zapustená do omietky príliš hlboko, západky môžu kompenzovať nedokonalosť až do hodnoty 1,8 mm. Okrajové hrany taktiež majú 4 okrúhle otvory, ktoré zaisťujú správnu polohu rámčeka voči stredovému krytu.
- Pripojenie vodičov
  - pripojovacie svorky, ktoré majú skrutky s kombinovanými hlavami (krížový skrutkovač 0,6 x 3,5 mm).
- Prevádzková teplota: -5 – +40 °C
- Rozmery (VxŠxH): 71 x 73 mm
- Certifikácia: CE

