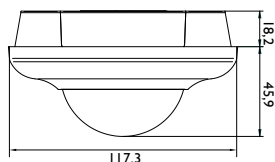


Mått



41-703 E-nr 1300106



Närvarosensor 360°, Slav, 230 V

– för styrning av belysning inomhus

- Monteras utanpåliggande i tak
- Upp till 10 st slavsensorer kan anslutas på varje Master
- Stort detekteringsområde – upp till 450 m²
- Inställning av följsamhet direkt på sensorn
- Kapslingsklass IP54

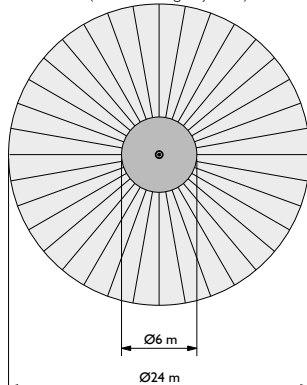
Närvarosensor 41-703 Slav är anpassad för utanpåliggande montering i tak och för anslutning till närvarosensorer Master i 700-serien.

Sensorn kan detektera smårörelser i ett område på 9 m².

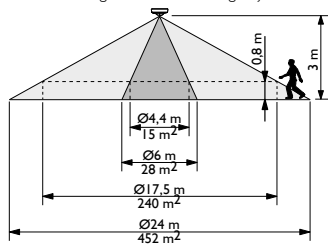
Sensorn innehåller PIR mottagare och inställning för följsamhet (via DIP switch) och testfunktion via potentiometer

Detektering

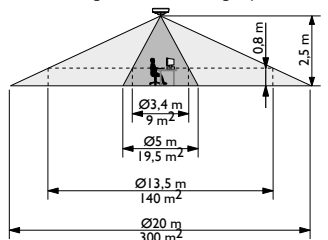
Sett ovanifrån, diameter angiven på golvnivå (vid monteringshöjd 3 m).



Detekteringsområde, monteringshöjd 3 m



Detekteringsområde, monteringshöjd 2,5 m



Tekniska data



Ingång

Anslutningsspänning 230 V AC $\pm 10\%$, 50 Hz
Egenförbrukning 0,2 W

Prestanda

Potentiometer för test
Räckvidd kroppsrörelser (vid en monteringshöjd på 3 m) 450 m²
Räckvidd små rörelser (vid 2,5 m monteringshöjd) 9 m²
Monteringshöjd 2 – 3,4 m
Känslighet 4 inställningar
Kapslingsklass IP 54
Kabelingång max. Ø14 mm

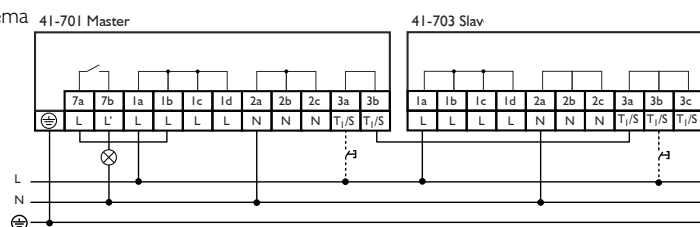
3 stk. 5 x 2,5 mm²

Färg RAL 9010 (vit)
Omgivningstemperatur -5° C... +50° C

Godkännande

CE i enlighet med EN 60669-2-1

Kopplingsschema



Beställningsnr.:

Produkt
Närvarosensor Slav

Art. nr. E-nr.
41-703 1300106