

Eluttag med jordstift och petskydd, infällnadsdjup 28,5 mm, bas med insticksterminaler och centrumplatta white

101-66605

4 års
garanti

Komponentuttag (bas och centrumplatta) med jordstift. Basen är utrustad med insticksterminaler och klofäste. Eluttaget har även ett petskydd och ett infällnadsdjup på 28,5 mm. Färg: white
Den här artikeln skyddas av minst ett patent (eller en patentansökan). Mer information om patent finns på www.niko.eu/innovation.

Kablar som förblir fixerade:

- kabeln är ordentligt fixerad tack vare den högkvalitativa insticksterminalen som räcker länge och är testad enligt gängse normer
- eftersom mekanismernas frigöring av ledarna sitter på framsidan kan kablarna inte trycka mot frigöringssystemet när du placerar det i infällningsdosan.

Snabbare och enklare installation:

- alla anslutningars terminaler sitter upptill på basen:
 - för att garantera att alla kablar kan kapas eller strippas i samma längd
 - för att ge mer utrymme under mekanismen, så att du enkelt kan vika kablarna och placera mekanismen i infällningsdosan utan att kablarna trycker tillbaka den uppåt.

Niko-kvalitet:

- räcker länge eftersom insticksterminalen håller sig inom normala gränser när temperaturen och effekten faller
- metallbasen hålls ordentligt på plats, till och med på ojämna väggar, går inte sönder och utsätts inte för spänningssprickor (små bristningar)
- starka metallklor med stort inträngningsdjup (31 mm) förblir fixerade när de monteras och kan skruvas åt ordentligt för att garantera att eluttagen förblir fixerade i väggen under en längre tid och för att undvika att mekanismerna påverkas

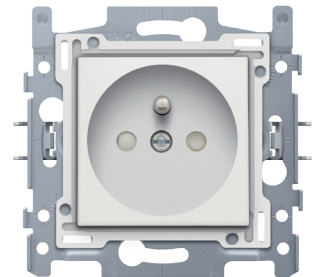
Tekniska data

Eluttag med jordstift och petskydd, infällnadsdjup 28,5 mm, bas med insticksterminaler och centrumplatta white.

- Kapslingsklass: IP20
- Kapslingsklass: IP41 för kombinationen av en brytare, centralplatta och infällningsplatta
- Kombinationen med en mekanism, en centralplatta och en plan infällningsplatta har en slaghållfasthet på IK06
- Certification marks: CEBEC
- Märkning: CE

Bas för uttag med jordstift och petskydd, djup för infälld montering 28,5 mm, 16 A/250 Vac, insticksterminaler.

- Kapslingsklass: Kombinationen av en brytare, en centralplatta och en infällningsplatta har kapslingsklass IP21-D.
- Slaghållfasthet: Kombinationen med en mekanism, en centralplatta och en plan infällningsplatta har en slaghållfasthet på IK06



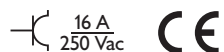
niko

- Material bas
 - karbamidformaldehyd (UF) med god värmebeständighet
 - vit RAL9010 (ungefärlig)
- Infällningsram
 - metalltjocklek 1 mm
 - galvaniserad på alla sidor efter skärning, även längs de skurna kanterna
 - med 4 spår med skruvöppning på 7 mm
 - med 4 skruvhål (anges av skruvsymbol) med en diameter på 3 mm för montering på paneler
- Nödvändig typ av infälld dosa
 - djup: min. 40 mm (kabelutrymme inkluderat)
 - klo-/skruvfixering: 60 mm
 - dosans inre diameter: 60 mm
 - flera dosor c/c avstånd horisontell: 71 mm
 - flera dosor c/c avstånd vertikal: 71 mm
- Fixeringsmetod
 - enkel montering i infällningsdosa med greppytor
 - med klor som kan öppnas genom rotering med användning av skruvar med ett kombinerat skruvhuvud (Pz2 eller spår 1 x 5,5 mm), för montering i infällningsdosa med greppytor
 - klornas inträngningsdjup: 23,5 mm
 - klorna vrids tillbaka helt när de lossas
- Mittpunkt-till-mittpunkt-avstånd
 - enkel montering av en eller flera mekanismer med hjälp av markering (streck, laser..) i mitten av infällningsramen
 - vertikal sammankoppling mittpunkt-till-mittpunktavstånd 60 mm genom att låta flera baser glida in i varandra, de låser automatiskt på plats
 - vertikal sammankoppling mittpunkt-till-mittpunkt 71 mm med förformade flikar nedtill, genom att vika ned dessa flikar över ett avstånd på 1 mm ger baserna stöd åt varande och garanteras mittpunkt-till-mittpunkt-avståndet
 - horisontell sammankoppling av flera baser går snabbt och perfekt med uppvikta laxstjärter på vänster och höger sida
 - extra stabilitet tack vare uppvikta kanter på utsidan av basen och fortsättning på insidan
- Avslutande kant: 4 rektangulära öppningar (7 x 2,5 mm) som kan kompensera för ett glapp på 1 till 1,2 mm om infällningsdosan sticker ut från putsen, så att infällningsplattan fortfarande kan ansluta perfekt till väggen
- Trådanslutning
 - kontaktbussar försedda med insticksterminaler för fastklämning av trådarna
- Anslutningsklämmor
 - alla anslutningsterminaler på basens ovansida
 - upp till 2 x 2,5 mm² tråd per anslutningsterminal
- Avskalningslängd
 - 14 mm avskalningslängd
 - inpräglad märkning baksida: avskalningslängd
- Omgivningstemperatur: -5 – +40 °C
- Mått (HxBxD): 71 x 73 mm
- Certification marks: CEBEC
- Märkning: CE

Finishing set for socket outlet with pin earthing and shutters, flush-mounting depth 28.5 mm, white. Denna centralplatta är omgiven av en plan kant med en rektangulär öppning i alla fyra hörn, varje öppning och en försedd med snäpphake för flera lägen. Centralplattans konstruktion säkerställer att den jämna plattan alltid kan monteras plant mot väggen, även om den är slarvigt spacklad. Detta fungerar i två riktningar: Om infällningsdosan sticker ut från putsen kan de multipositionella snäpphakarna kompensera för ett glapp på 1 till 1,2 mm. Om infällningsdosan har sjunkit för djupt ned i putsen kan snäpphakarna kompensera för ett glapp på upp till 1,8 mm. Den platta kanten runt centralplattan har också 4 runda öppningar som säkerställer att infällningsplattan är korrekt placerad i förhållande till centralplattan. Efter montering av alla komponenter (infällningsplatta, centralplatta och brytare) är inga metalldelar synliga tack vare centralplattans platta kant.

- Material centralplatta: Centralplattan är tillverkad av styv PC och ASA. Basmaterialet är genomgående färgat.
- Färg: vit (genomgående färgad, ungefär NCS S 0502 - Y50R, RAL 9010)
- Demontering: Demontera genom att skruva loss centralplattan.
- Peksydd: Utrustad med peksydd. Den möjliggör kontakt när stiften i en kontakt förs in samtidigt men förhindrar kontakt om endast 1 stift förs in eller om de två stiften inte förs in samtidigt.

- Slaghållfasthet: Kombinationen med en mekanism, en centralplatta och en plan infällningsplatta har en slaghållfasthet på IK06
 - Brandsäkerhet
 - Plastdelarna i centralplattan är självsläckande (klarar ett glödtrådtest på 650 °C)
 - Plastdelarna i centralplattan är halogenfria
 - Mått på finish med platt kant: 56 x 56 mm (HxB)
- Mått på synligt område av finish: 45 x 45 mm (HxB)
- Mått (HxBxD): 55.8 x 55.8 x 25.6 mm
 - Certification marks: CEBEC, NF
 - Märkning: CE



Kopplingsschema

