

Detektor pohybu, 230 V, 8 m, 180°, nástenný detektor, na montáž do zapustenej montážnej krabice, farba piano black coated

200-78010

4 roky záruka

Tento integrovaný detektor pohybu so zapínacím kontaktom 10 A, 230 V poskytuje detekčný uhol, v rámci ktorého je detegovaný akýkoľvek pohyb, 180° horizontálne a 60° vertikálne. Ak je detegovaný pohyb, aktivujú sa vopred vybrané svetlá.

Farba povrchovej úpravy: piano black coated.

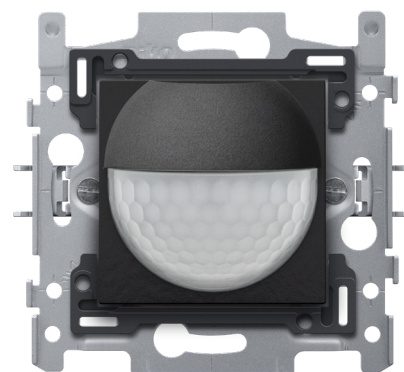
Kompatibilné podružné detektory: XXX-78010

Tento výrobok je chránený minimálne jedným patentom (žiadostou o udelenie patentu). Viac informácií o patentoch nájdete na stránke www.niko.eu/innovation.

- Udržateľný
- Kompaktný
- Jednoduchá inštalácia
- Diskrétny
- Detektor pohybu je možné použiť ako hlavný alebo podružný detektor.

Detektor pohybu Detektor pohybu na použitie v domácnostiach pre malé miestnosti, toalety, skladové priestory, pivnice a pod.

- Osvetlenie zostáva zapnuté, pokiaľ je zaznamenaný pohyb.
- Vstavaný časový spínač vám umožní nastaviť požadované oneskorenie vypnutia. Osvetlenie zostane zapnuté počas času odpojenia potom, ako bol zaznamenaný posledný pohyb.
- Osvetlenie môže zostať zapnuté štyri hodiny, ak stlačíte tlačidlo, ktoré sa nachádza nad senzorom. K tomuto detektoru pohybu môžete takisto pripojiť tlačidlo alebo externý spínač, ak potrebujete možnosť ovládať svetelný okruh manuálne.
- Môže byť integrovaný do všetkých Niko stredových krytov.



Oblasť snímania



| H | A Across | B Towards |
|-------|-------------|--------------|
| 0.8 m | 7 m | 2.4 m |
| 1 m | 8 m | 3 m |
| 1.2 m | 9 m | 4 m |



230 V



master/
secondary



8 m z výšky
1 m



0.8 – 1.2 m



krabica na
zapustenú
montáž

niko

Technické údaje

| | |
|--|---|
| Katalógové číslo | 200-78010 |
| Vstupné napätie | 230 Vac \pm 10 %, 50 Hz |
| Výstup detektora | 230 V (ON/OFF) |
| Max. menovitá hodnota MCB | 10 A (obmedzená v súlade s národnými inštalačnými predpismi) |
| Maximálna záťaž žiaroviek a halogénových žiaroviek ($\cos\varphi = 1$) | 2300 W |
| Maximálna záťaž žiaroviek ($\cos\varphi \geq 0,5$) | 1380 VA |
| Maximálna záťaž LED žiaroviek 230 V | 230 W |
| Intenzita svetla | 10 lux – 1000 lux |
| Prevádzková teplota | -5 – +45 °C |
| Oneskorenie vypnutia | 1 min – 30 min |
| Oblasť snímania (PIR) | 8 m z výšky 1 m |
| Prevádzková teplota | -5 – +45 °C |
| Montáž | krabica na zapustenú montáž |
| Montážna výška | 0.8 – 1.2 m |
| Minimálna hĺbka zabudovania | 40 mm |
| Farba | Bakelite-look piano black coated (približne NCS S 9000 N, RAL 9005) |
| Rozmery (VxŠxH) | 71 x 73 mm |
| Prierez vodičov | 1 x 2.5 mm ² |
| Stupeň ochrany | IP20 |
| Stupeň ochrany | IP40 pro kombináciu spínača a rámčeka |
| Certifikácia | CE |

Rozmery

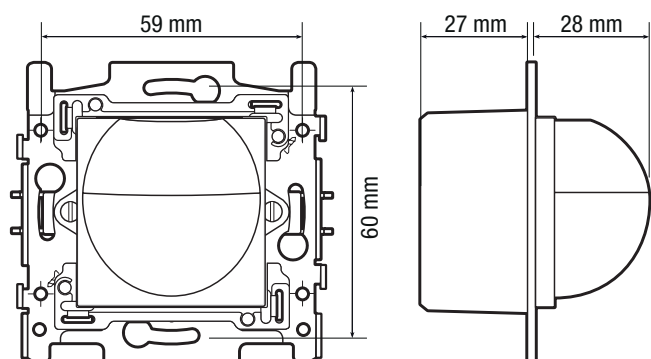


Schéma zapojenia

