



Une installation plus rapide  
et plus efficace

Détecteurs et coffrets de distribution  
précâblés Niko P40



# Une installation plus rapide et plus efficace

## Détecteurs précâblés Niko avec connecteurs et coffrets de distribution

Dans le secteur du bâtiment, où le temps est un élément essentiel, l'efficacité est une priorité. Pour répondre à ce besoin, Niko lance une version précâblée de ses détecteurs de plafond P40 pour des solutions de commande d'éclairage intelligentes. Cela simplifie le processus d'installation et offre avec le système de montage SnapFit une solution intéressante pour réaliser de précieux gains de temps. Les détecteurs Niko avec câbles et connecteurs précâblés permettent aux installateurs d'effectuer des connexions avec plus de rapidité, de précision et de facilité, et une plus grande qualité d'installation. Il en résulte d'importants gains de temps en termes d'installation et des économies pour les entrepreneurs.

### Installation irréprochable pour la tranquillité d'esprit

Les séries P40 Niko de détecteurs DALI-2 et 230 V avec montage SnapFit sont désormais disponibles avec un précâblage de Wieland Electric et des connecteurs enfichables, ce qui permet de raccorder plus vite et plus facilement les coffrets de distribution, armatures et autres dispositifs à l'installation de commande d'éclairage électrique. Étant donné que chaque connecteur est unique, il est tout simplement impossible de mal connecter l'équipement. Grâce à la fonction de configuration automatique des détecteurs DALI-2, la maintenance est aussi plus rapide, puisqu'il n'est pas nécessaire de procéder à une remise en service lors du remplacement d'une armature ou d'un détecteur.

Bref, les détecteurs précâblés de Niko garantissent une installation rapide et sans erreur, ce qui génère d'importants gains de temps et moins de problèmes à résoudre, en particulier dans les projets de grande ampleur.



### Ajouter des fonctionnalités rapidement avec des coffrets de distribution

Les détecteurs précâblés offrent des possibilités illimitées pour créer des solutions de commande d'éclairage intelligent, et notamment des options d'économies d'énergie et la commande crépusculaire par zone. En association avec un coffret de distribution, il est également facile d'ajouter des fonctionnalités supplémentaires à une installation DALI-2 utilisant des connecteurs. Niko offre cinq coffrets de distribution Wieland Electric différents qui permettent des installations rapides et aisées en raccordant des détecteurs de présence, des boutons-poussoirs et d'autres fonctions au coffret de distribution.



# Détecteurs avec câbles et connecteurs

Installation rapide et facile de détecteurs



Une fois les détecteurs et armatures équipés de connecteurs d'installation, vous pouvez installer rapidement une commande crépusculaire DALI par zones permettant d'économiser de l'énergie.

Les composants individuels de l'installation peuvent être connectés rapidement les uns aux autres. Il est impossible de connecter incorrectement les connecteurs, ce qui minimise le risque d'erreurs d'installation. Cela permet de gagner du temps et est un gage de qualité.

Niko fournit des détecteurs DALI-2 équipés d'un câble de 2 m et d'un connecteur d'installation. Les autres composants dont vous avez besoin pour l'installation sont fournis par Wieland Electric.

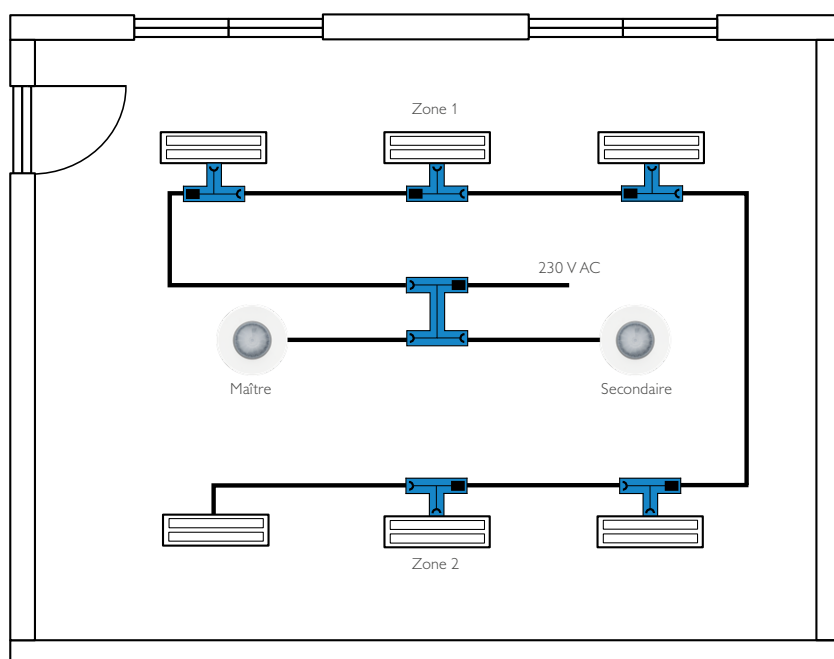
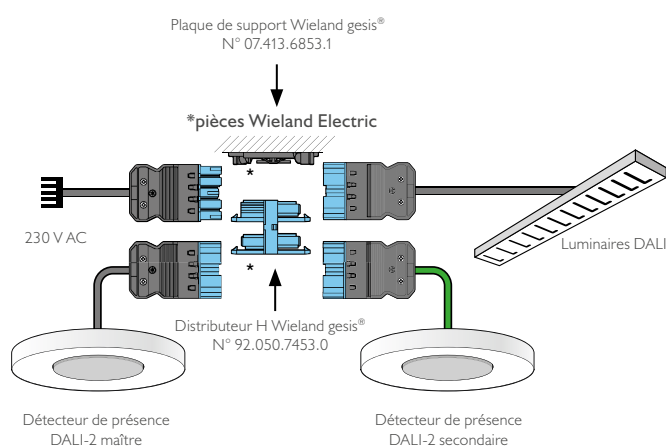


Schéma d'une pièce avec 2 zones de lumière naturelle installées avec des connecteurs. Les détecteurs et les luminaires sont connectés via un distributeur H, des connecteurs de distribution et des câbles de raccordement Wieland gesis®.



#### Séries de détecteurs P40

230 V avec montage SnapFit et portée  
de détection moyenne de 12-13 m



#### Séries de détecteurs P40

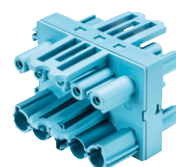
DALI-2 avec montage SnapFit et portée  
de détection longue de 32-37 m



Plaque de support Wieland gesis®  
GST18 07.413.6853.1  
(fournie par Wieland Electric)



Distributeur T Wieland gesis® GST18  
92.050.3453.0  
(fourni par Wieland Electric)



Distributeur H Wieland gesis® GST18  
92.050.7453.0  
(fourni par Wieland Electric)

# Commande d'éclairage on/off

Installation avec des connecteurs Wieland gesis® pour la commande d'éclairage on/off

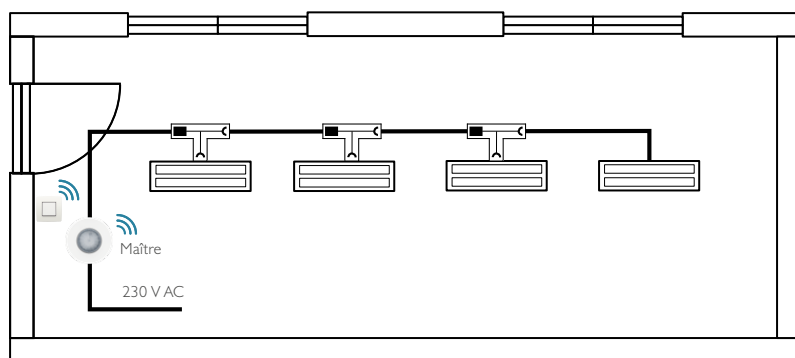


Schéma d'une installation avec des connecteurs Wieland gesis® pour la commande d'éclairage on/off dans une pièce de stockage.

## Description fonctionnelle

L'installation consiste en une zone d'éclairage pour la commande d'éclairage on/off. L'installation est réalisée avec des connecteurs à 3 pôles. Toutes les armatures sont équipées de pilotes dont l'intensité n'est pas variable.

La lumière est allumée automatiquement lorsque quelqu'un pénètre dans la pièce. Lorsque tout le monde a quitté la pièce, toutes les lumières sont éteintes après une période prédéfinie.

La solution rend possible une communication sans fil entre le détecteur et le bouton-poussoir sans fil et sans pile pour un contournement manuel, évitant ainsi un câblage jusqu'à l'interrupteur.



encastré



2 - 3,4 m



12 - 13 m

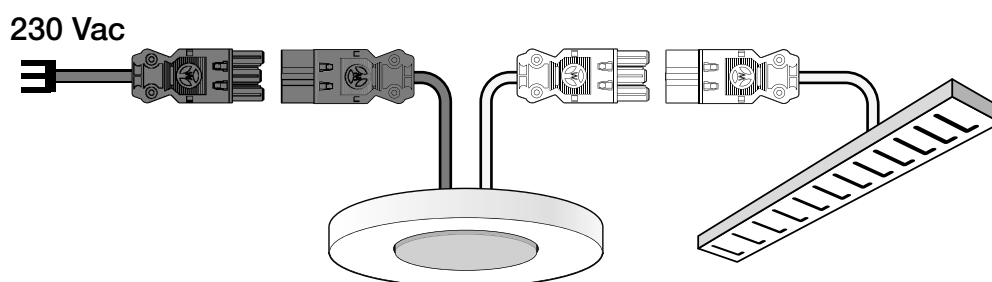


1 zone



communication  
sans fil

#### Schéma d'installation



#### Produits

N° de type	Description
353-601121-4	Détecteur de présence P42MR, 230 V, maître, 12-13 m, 360°, SnapFit, à encastrer, câble Wieland gesis® 2 x 2 m avec connecteurs à 3 pôles

#### Solutions alternatives

- Portée de détection plus étendue, 32-37 m : Détecteur de présence P42LR, 230 V, maître, 32-37 m, 360°, SnapFit, à encastrer, câble Wieland gesis® 2 X 2 m avec connecteurs à 3 pôles : 353-701121-4
- Options de contournement sans fil : variateur/interrupteur Niko, Bluetooth® : 360-21001

# Commande crépusculaire facile

Installation avec des connecteurs Wieland gesis® pour la commande crépusculaire dans 2 zones

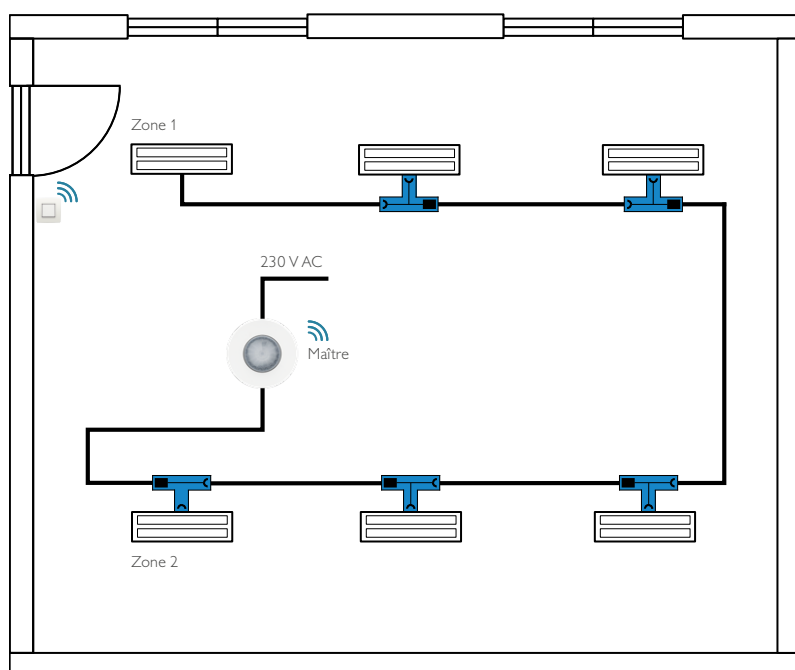


Schéma d'un bureau reproduisant une installation avec des connecteurs Wieland gesis® pour la commande crépusculaire dans 2 zones

## Description fonctionnelle

L'installation consiste en une commande crépusculaire dans deux zones. L'installation est réalisée avec des connecteurs à 5 pôles. Toutes les armatures sont équipées d'un driver DALI-2 pour la variation.

La lumière est allumée automatiquement lorsque quelqu'un pénètre dans la pièce. Lorsque tout le monde a quitté la pièce, toutes les lumières sont éteintes après une période prédéfinie.

La solution rend possible une communication sans fil entre le détecteur et le bouton-poussoir sans fil et sans pile pour un contournement manuel, évitant ainsi un câblage jusqu'à l'interrupteur.



encastré



2 - 3,4 m



12 - 13 m

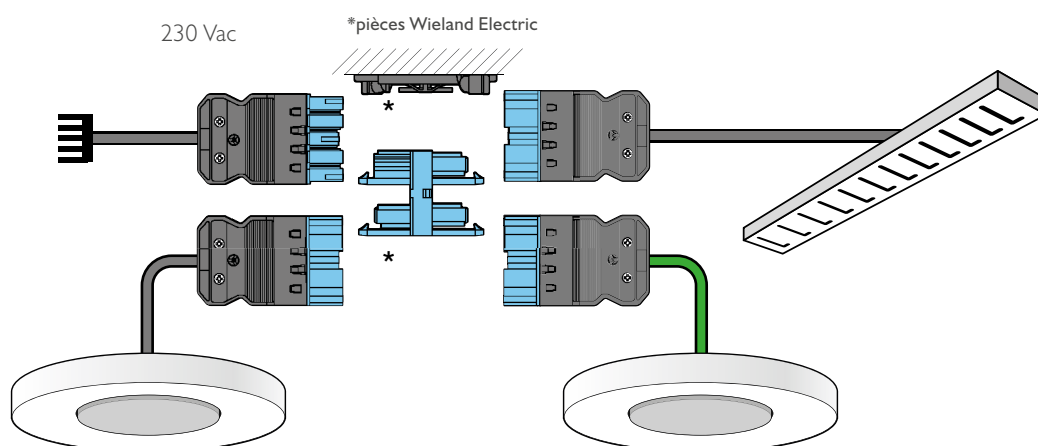


2 zones



communication  
sans fil

## Schéma d'installation



## Produits

N° de type	Description
353-651321-3	Détecteur de présence P47MR, DALI-2, maître, 12-13 m, 360°, SnapFit, à encastrer, câble Wieland gesis® 2 m avec connecteur à 5 pôles

### Solutions alternatives

- Portée de détection plus étendue, 32-37 m : Détecteur de présence P47LR, DALI-2, maître, 32-37 m, 360°, SnapFit, à encastrer, câble Wieland gesis® 2 m avec connecteur à 5 pôles : 353-751421-3
- Options avancées : Détecteur de présence P48LR, DALI-2, maître, 32-37 m, 360°, SnapFit, à encastrer, câble Wieland gesis® 2 m avec connecteur à 5 pôles : 353-651421-3
- Options avancées, zone de détection plus étendue, 32-37 m : Détecteur de présence P48MR, DALI-2, maître, 12-13 m, 360°, SnapFit, à encastrer, câble Wieland gesis® 2 m avec connecteur à 5 pôles : 353-651321-3
- Options de contournement sans fil : variateur/interrupteur Niko, Bluetooth® : 360-21001

# Installation irréprochable des fonctionnalités.

## Coffrets de distribution pour les installations avec des connecteurs

Il est facile d'ajouter des fonctions à une installation à base de connecteurs. Cela se fait au moyen d'un coffret de distribution, qui permet également à l'utilisateur de contourner manuellement la commande d'éclairage automatique.

Vous choisissez le coffret de distribution selon la fonction requise. Les détecteurs de présence, armatures, boutons-poussoirs et autres unités sont connectés directement au coffret de distribution. L'installation est ainsi rapide et facile.

Les connecteurs sur chaque composant sont uniques, rendant toute connexion incorrecte impossible. Il en résulte une installation rapide et exempte d'erreurs, ce qui permet de gagner un temps précieux lors de l'installation et d'éviter la résolution de problèmes dans des projets de grande envergure.

Niko fournit des coffrets de distribution et des détecteurs DALI équipés de 2 mètres de câble et de connecteurs. Les connecteurs nécessaires pour le coffret de distribution sont inclus. Les composants additionnels requis pour l'installation sont fournis par Wieland Electric.

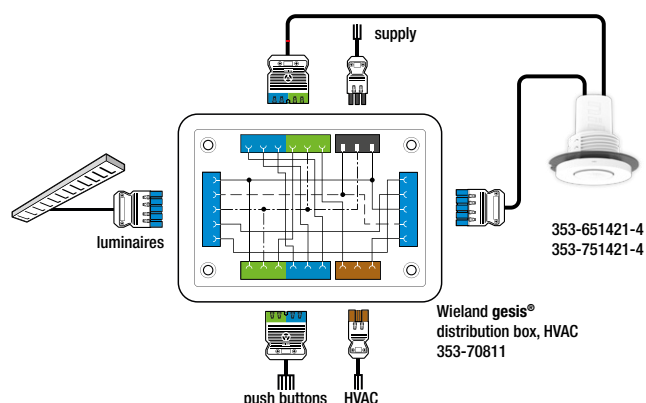


Schéma d'installation avec le coffret de distribution n° 353-70811 en guise d'exemple.



Le coffret de distribution permet à l'utilisateur de contourner la commande crépusculaire automatique au moyen du bouton-poussoir 230 V. Les détecteurs sont montés avec 2 câbles et des connecteurs

# Coffrets de distribution et fonctions



## Commande HVAC | Type 353-70811

Utilisée pour commander le système HVAC via des détecteurs de présence, le système HVAC est activé uniquement lorsqu'une personne est présente et il est désactivé lorsque la pièce est vide.



## Relais ON/OFF | Type 353-70812

Utilisé pour commander les armatures dont l'intensité n'est pas variable.



## Minimisation de la veille | Type 353-70813

Coupe entièrement l'alimentation des armatures (0 watt) lorsque les lumières ne sont pas allumées.



## Division entre 2 circuits | Type 353-70814

Divise l'alimentation entre 2 disjoncteurs et procure une sécurité accrue de l'alimentation des armatures.

Doit être utilisé en combinaison avec la distribution 353-70811, 353-70812 et 353-70813



## Relais DALI | Type 353-70816

Utilisé pour commander les armatures dont l'intensité n'est pas variable sur un bus DALI. Peut être utilisé en combinaison avec les coffrets de distribution 353-70811, 353-70812, 353-708113 ou avec des systèmes DALI-2 BMS.

# Commande HVAC via un détecteur

Installation avec un connecteur et un coffret de distribution Wieland gesis®

pour la commande HVAC via des détecteurs DALI-2

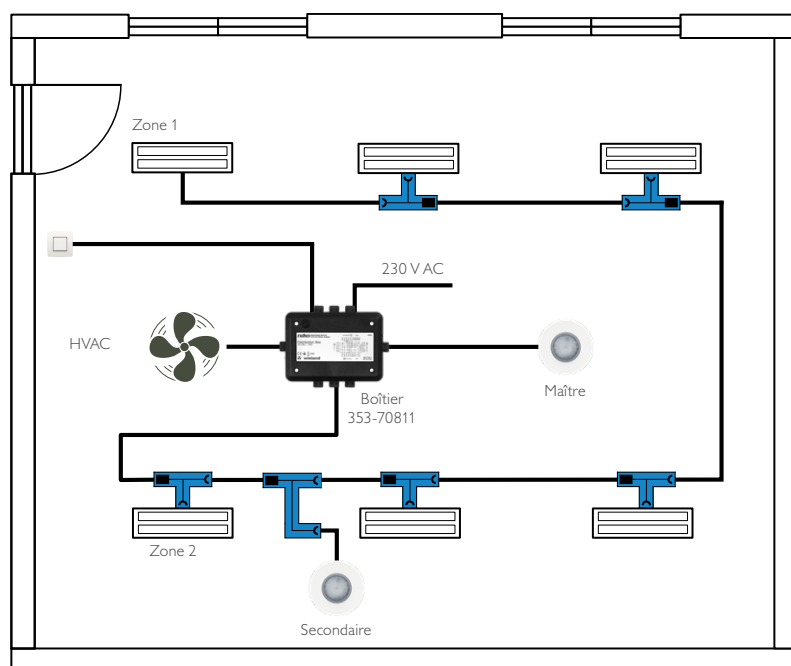


Schéma d'une pièce reproduisant une installation avec des connecteurs et un coffret de distribution Wieland gesis® pour la commande HVAC via un détecteur DALI-2 P48. Le système HVAC est uniquement activé lorsque les détecteurs détectent une présence dans la pièce.

## Description fonctionnelle

L'installation consiste en deux zones de commande crépusculaire commandées par un détecteur maître et un détecteur secondaire. L'installation consiste en des connecteurs et un coffret de distribution. Toutes les armatures sont équipées d'un driver DALI-2 pour la variation.

Le relais interne du détecteur est utilisé pour commander le système HVAC, soit comme un élément autonome dans la pièce, soit via des systèmes BMS. Le système HVAC démarre automatiquement lorsque le détecteur a détecté une activité pendant la période de temps prédéfinie et reste actif pendant la durée définie après que la dernière personne a quitté la pièce.

L'éclairage peut être allumé soit automatiquement lorsqu'une personne est présente, soit manuellement au moyen d'un bouton-poussoir de 230 V. Lorsque tout le monde a quitté la pièce, toutes les lumières sont éteintes après une période prédéfinie. La commande crépusculaire peut être contournée au moyen d'un bouton-poussoir de 230 V ou alternativement au moyen d'un bouton-poussoir Bluetooth®.

La solution rend possible une communication sans fil entre le détecteur et des boutons-poussoirs sans fil et sans pile, évitant ainsi un câblage jusqu'à des murs en verre et amovibles, par exemple.



encastré



2 - 3,4 m



12 - 13 m



2 zones



HVAC

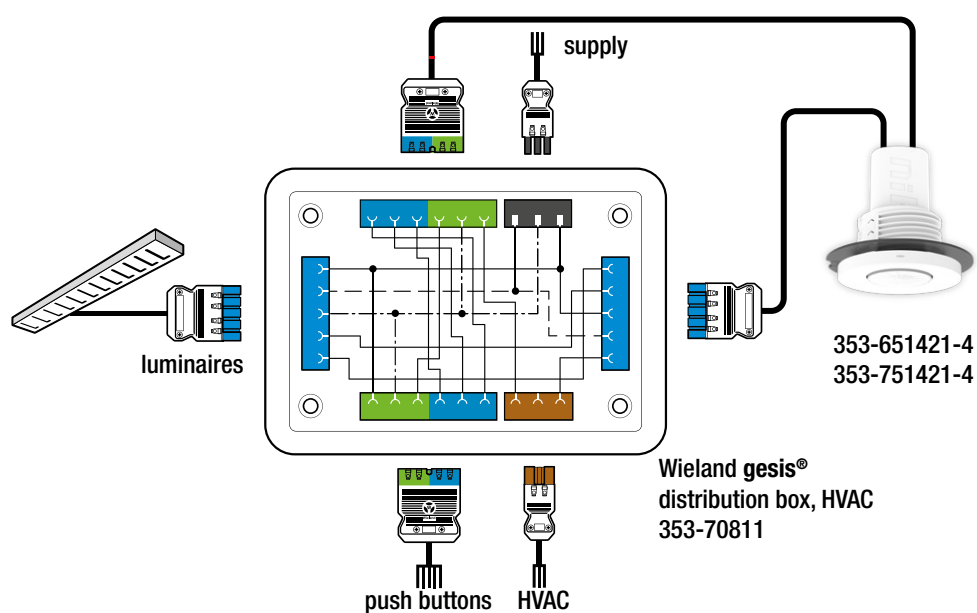


contournement



communication  
sans fil

## Schéma d'installation



## Produits

N° de type	Description
353-651421-4	Détecteur de présence P48MR, DALI-2, maître, 12-13 m, 360°, SnapFit, à encastrer, câble Wieland gesis® 2 x 2 m avec connecteurs à 5 pôles
353-651021-3	Détecteur de présence P46MR, DALI-2, secondaire et BMS, 12-13 m, 360°, SnapFit, à encastrer, câble Wieland gesis® 2 m avec connecteur à 5 pôles
353-70811	Coffret de distribution Wieland gesis®, HVAC, DALI-2 P48

## Solutions alternatives

- Portée de détection plus étendue, 32-37 m : Détecteur de présence P48LR, DALI-2, maître, 32-37 m, 360°, SnapFit, à encastrer, câble Wieland gesis® 2 x 2 m avec connecteurs à 5 pôles : 353-751421-4
- Options de contournement sans fil : variateur/interrupteur Niko, Bluetooth® : 360-21001

# Commande d'éclairage on/off

Installation avec un connecteur et un coffret de distribution Wieland gesis® pour la commande d'éclairage on/off

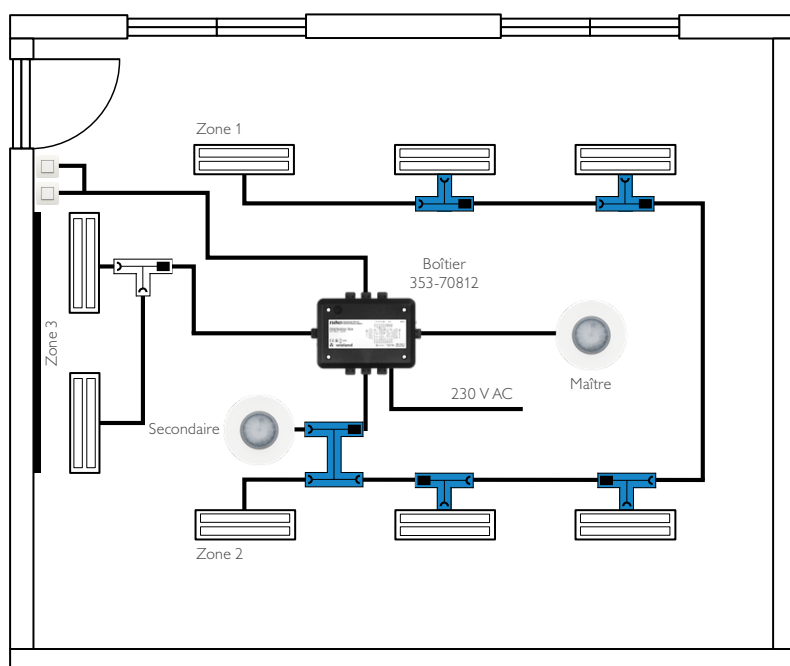


Schéma d'une salle de classe reproduisant une installation avec Wieland gesis® et un coffret de distribution pour commander l'éclairage de tableau on/off. Les luminaires sans driver DALI-2 à intensité variable peuvent être commandés au moyen d'un détecteur de présence DALI-2.

## Description fonctionnelle

L'installation consiste en deux zones pour la commande crépusculaire et une zone on/off pour l'éclairage de tableau. L'installation est réalisée avec des connecteurs et un coffret de distribution. Les armatures dans les zones de lumière naturelle sont équipées de drivers DALI-2 pour la variation. Les luminaires pour l'éclairage de tableau ont des drivers dont l'intensité n'est pas variable et sont commandés par le relais interne du détecteur.

L'éclairage peut être allumé soit automatiquement lorsqu'une personne est présente, soit manuellement au moyen d'un bouton-poussoir de 230 V. Lorsque tout le monde a quitté la pièce, toutes les lumières sont éteintes après une période prédéfinie. La commande crépusculaire peut être contournée au moyen d'un bouton-poussoir de 230 V ou alternativement au moyen d'un bouton-poussoir Bluetooth®.

La solution rend possible une communication sans fil entre le détecteur et des boutons-poussoirs sans fil et sans pile, évitant ainsi un câblage jusqu'à des murs en verre et amovibles, par exemple.



encastré



2 - 3,4 m



12 - 13 m



3 zones

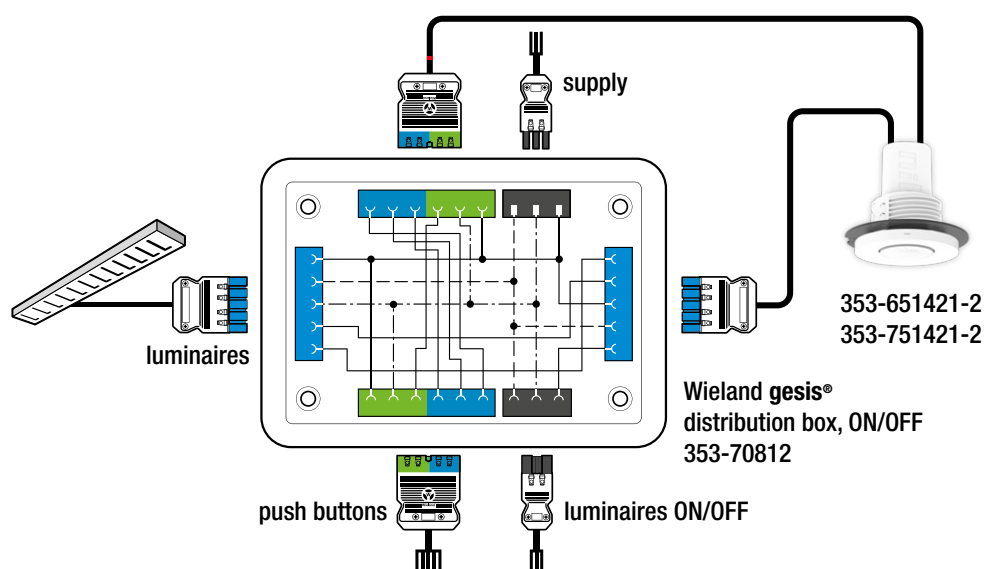


contournement



communication  
sans fil

## Schéma d'installation



## Produits

N° de type	Description
353-651421-4	Détecteur de présence P48MR, DALI-2, maître, 12-13 m, 360°, SnapFit, à encastrer, câble Wieland gesis® 2 x 2 m avec connecteurs à 5 pôles
353-651021-3	Détecteur de présence P46MR, DALI-2, secondaire et BMS, 12-13 m, 360°, SnapFit, à encastrer, câble Wieland gesis® 2 x 2 m avec connecteur à 5 pôles
353-70812	Coffret de distribution Wieland gesis®, ON/OFF, DALI-2 P48

## Solutions alternatives

- Portée de détection plus étendue, 32-37 m : Détecteur de présence P48LR, DALI-2, maître, 32-37 m, 360°, SnapFit, à encastrer, câble Wieland gesis® 2 x 2 m avec connecteurs à 5 pôles : 353-751421-4
- Options de contournement sans fil : variateur/interrupteur Niko, Bluetooth® : 360-21001

# Minimisation de la veille

Installation avec un connecteur et un coffret de distribution  
Wieland gesis® pour la minimisation de la veille des luminaires

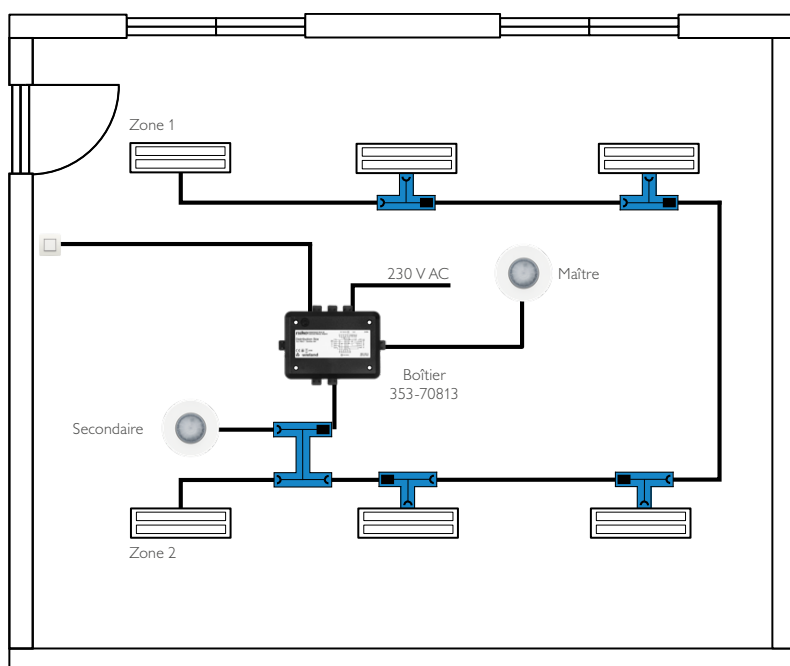


Schéma d'une pièce reproduisant une installation avec un connecteur et un coffret de distribution Wieland gesis® pour la minimisation de la veille. L'alimentation de tous les luminaires est entièrement coupée (0 watt) lorsque personne n'est présent.

## Description fonctionnelle

L'installation consiste en une commande crépusculaire dans deux zones. Il s'agit d'une installation avec des unités de contrôle et un coffret de distribution. Toutes les armatures sont équipées de drivers DALI-2 pour la variation.

Le relais interne du détecteur est utilisé pour couper l'alimentation des armatures DALI, supprimant ainsi la consommation en veille de toutes les armatures (0 watt) lorsque personne n'est présent.

L'éclairage peut être allumé soit automatiquement lorsqu'une personne est présente, soit manuellement au moyen d'un bouton-poussoir de 230 V. Lorsque tout le monde a quitté la pièce, toutes les lumières sont éteintes après une période prédéfinie. La commande crépusculaire peut être contournée au moyen d'un bouton-poussoir de 230 V ou alternativement Bluetooth®.

La solution rend possible une communication sans fil entre le détecteur et des boutons-poussoirs sans fil et sans pile, évitant ainsi un câblage jusqu'à des murs en verre et amovibles, par exemple.



encastré



2 - 3,4 m



12 - 13 m



2 zones



minimisation de  
la veille

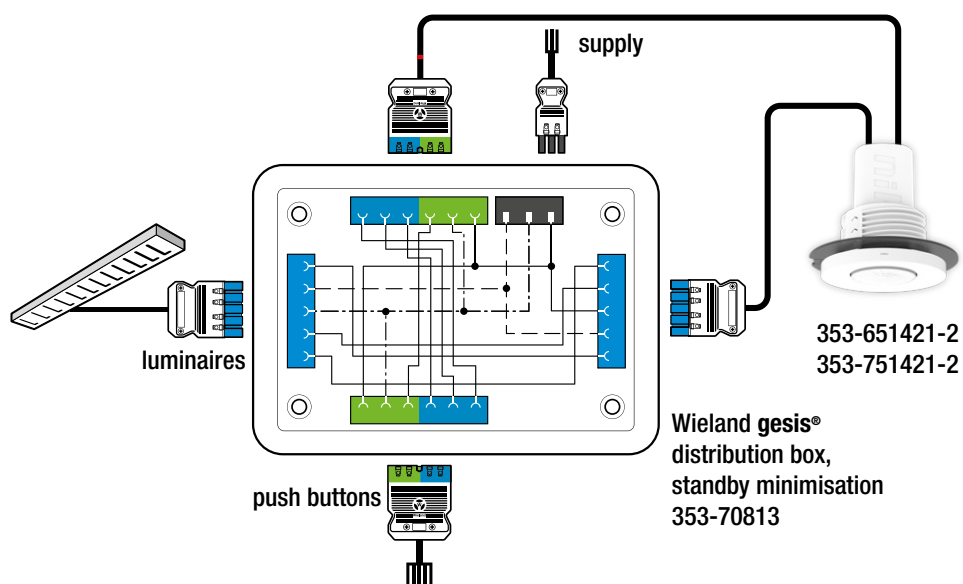


contournement



communication  
sans fil

## Schéma d'installation



## Produits

N° de type	Description
353-651421-4	Détecteur de présence P48LR, DALI-2, maître, 32-37 m, 360°, SnapFit, à encastrer, câble Wieland gesis® 2 X 2 m avec connecteurs à 5 pôles
353-651021-3	Détecteur de présence P46MR, DALI-2, secondaire et BMS, 12-13 m, 360°, SnapFit, à encastrer, câble Wieland gesis® 2 m avec connecteur à 5 pôles
353-70813	Coffret de distribution Wieland gesis®, minimisation de la veille, DALI-2 P48

## Solutions alternatives

- Portée de détection plus étendue, 32-37 m : Détecteur de présence P48LR, DALI-2, maître, 32-37 m, 360°, SnapFit, à encastrer, câble Wieland gesis® 2 x 2 m avec connecteurs à 5 pôles : 353-751421-4
- Options de contournement sans fil : variateur/interrupteur Niko, Bluetooth® : 360-21001

# Installation dans 2 circuits

Installation avec un connecteur et un coffret de distribution  
Wieland gesis® pour diviser l'installation en 2 circuits

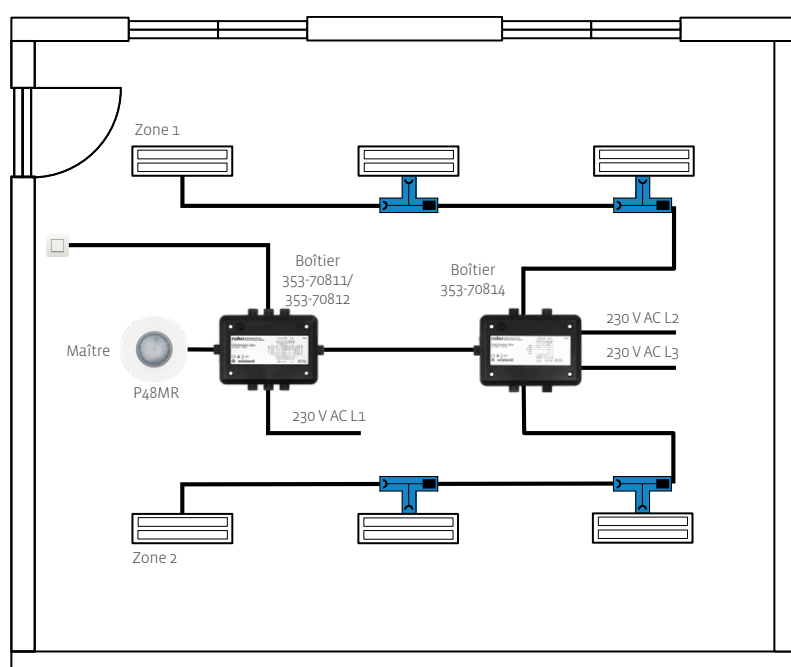


Schéma d'une pièce reproduisant une installation avec des connecteurs et des coffrets de distribution Wieland gesis® qui divisent l'installation en 2 circuits. L'installation est divisée entre 2 disjoncteurs pour accroître la sécurité de l'alimentation des armatures.

## Description fonctionnelle

L'installation consiste en deux zones pour la commande crépusculaire. Il s'agit d'une installation réalisée avec des connecteurs et deux coffrets de distribution. Toutes les armatures sont équipées de drivers DALI-2 pour la variation.

Les luminaires sont répartis entre deux circuits et la solution présente un niveau plus élevé de sécurité de l'alimentation des armatures grâce à la répartition entre deux disjoncteurs.

L'éclairage peut être allumé soit automatiquement lorsqu'une personne est présente, soit manuellement au moyen d'un bouton-poussoir de 230 V. Lorsque tout le monde a quitté la pièce, toutes les armatures sont éteintes après une période prédéfinie. La commande crépusculaire peut être contournée au moyen d'un bouton-poussoir de 230 V ou alternativement au moyen d'un bouton-poussoir Bluetooth®.

La solution rend possible une communication sans fil entre le détecteur et des boutons-poussoirs sans fil et sans pile, évitant ainsi un câblage jusqu'à des murs en verre et amovibles, par exemple.



encastré



2 - 3,4 m



12 - 13 m



2 zones



minimisation de  
la veille

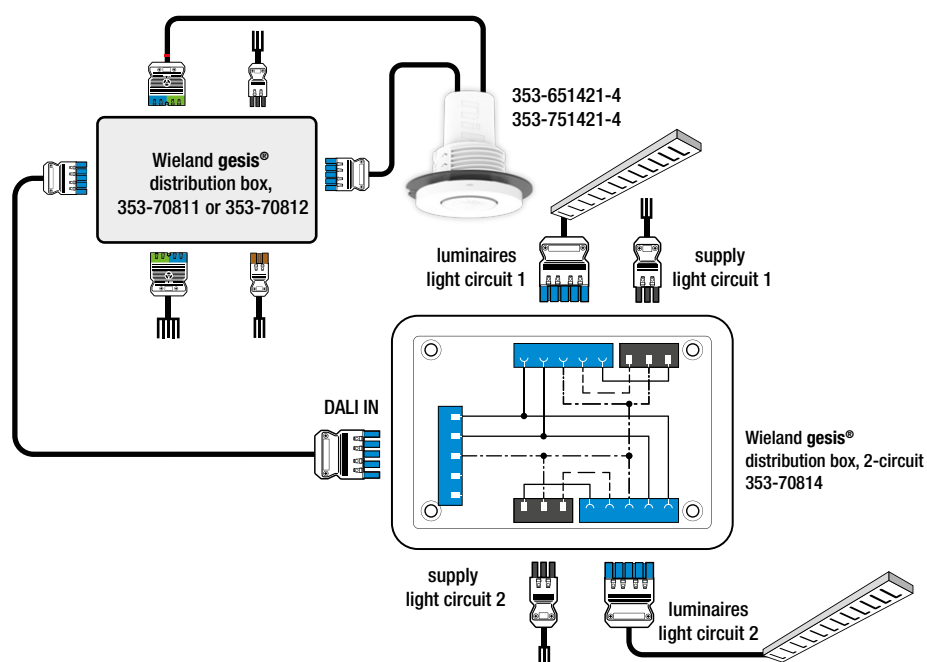


contournement



communication  
sans fil

## Schéma d'installation



## Produits

N° de type	Description
353-651421-4	Détecteur de présence P48MR, DALI-2, maître, 12-13 m, 360°, SnapFit, à encastrer, câble Wieland gesis® 2 x 2 m avec connecteurs à 5 pôles
353-70814	Coffret de distribution Wieland gesis®, 2 circuits, DALI-2 P47/P48
+ 1 coffret de distribution en option : 353-70811/353-70812	

## Solutions alternatives

- Portée de détection plus étendue, 32-37 m : Détecteur de présence P48LR, DALI-2, maître, 32-37 m, 360°, SnapFit, à encastrer, câble Wieland gesis® 2 x 2 m avec connecteurs à 5 pôles : 353-751421-4
- Portée de détection étendue, 12-13 m : Détecteur de présence P46MR, DALI-2, secondaire et BMS, 12-13 m, 360°, SnapFit, à encastrer, câble Wieland gesis® 2 m avec connecteur à 5 pôles : 353-651021-3
- Options de contournement sans fil : variateur/interrupteur Niko, Bluetooth® : 360-21001

# Commande d'éclairage on/off

Installation avec un connecteur et un coffret de distribution  
Wieland gesis® pour la commande d'éclairage d'armatures dont  
l'intensité n'est pas variable

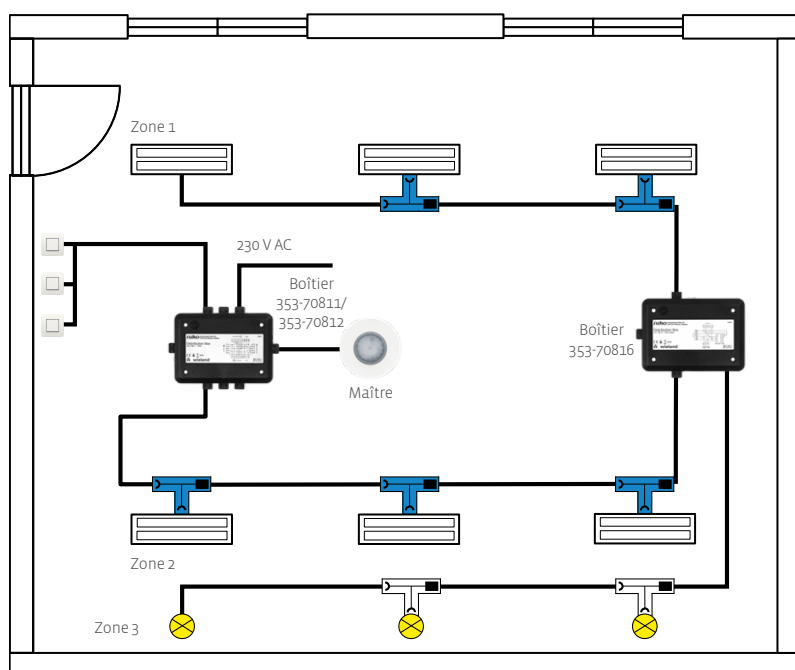


Schéma d'une pièce reproduisant une installation avec des connecteurs et des coffrets de distribution Wieland gesis® pour la commande d'éclairage d'une armature dont l'intensité n'est pas variable externe connectée au bus DALI.

## Description fonctionnelle

L'installation dans la pièce consiste en deux zones de commande crépusculaire et une zone d'armatures dont l'intensité n'est pas variable pour l'illumination des murs. Il s'agit d'une installation réalisée avec des connecteurs et des coffrets de distribution. Toutes les armatures pour la commande crépusculaire sont équipées de drivers de variation DALI-2.

Les luminaires dont l'intensité n'est pas variable pour l'illumination des murs sont commandés par le relais DALI intégré dans le coffret de distribution 353-70816.

Les armatures peuvent être allumées soit automatiquement lorsqu'une personne se trouve dans la pièce, soit manuellement au moyen d'un bouton-poussoir de 230 V. Lorsque tout le monde a quitté la pièce, toutes les lumières sont éteintes après une période définie. La commande crépusculaire peut être contournée au moyen d'un bouton-poussoir de 230 V ou alternativement au moyen d'un bouton-poussoir Bluetooth®.



encastré



2 - 3,4 m



12 - 13 m



3 zones

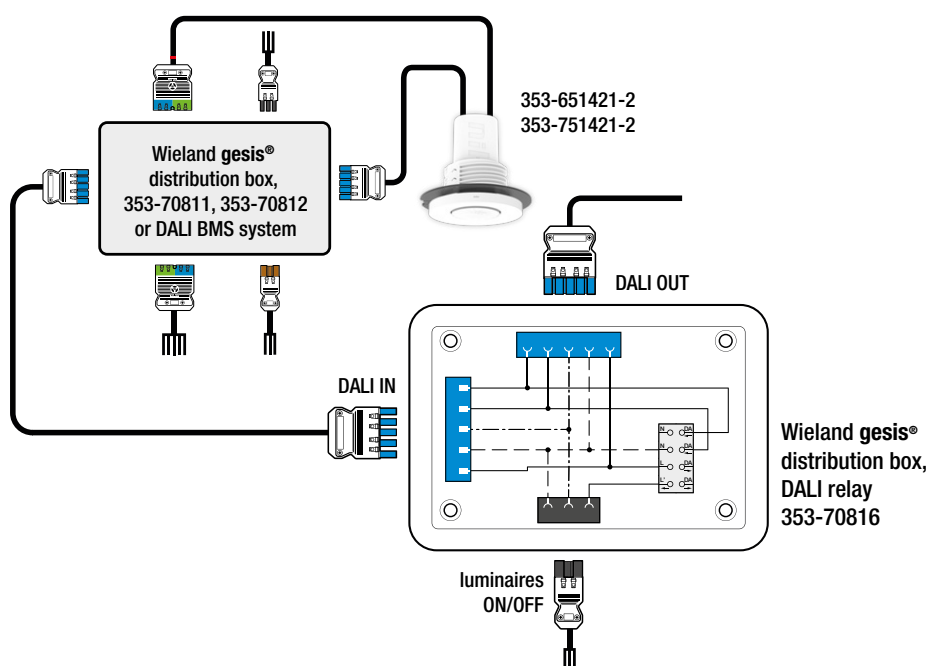


contournement



communication  
sans fil

## Schéma d'installation



## Produits

N° de type	Description
353-651421-4	Détecteur de présence P48MR, DALI-2, maître, 12-13 m, 360°, SnapFit, à encastrer, câble Wieland gesis® 2 x 2 m avec connecteurs à 5 pôles
353-70816	Détecteur de présence P48MR, DALI-2, maître, 12-13 m, 360°, SnapFit, à encastrer, câble Wieland gesis® 2 x 2 m avec connecteurs à 5 pôles
+ 2 coffrets de distribution en option : 353-70811/353-70812	

## Solutions alternatives

- Portée de détection plus étendue, 32-37 m : Détecteur de présence P48LR, DALI-2, maître, 32-37 m, 360°, SnapFit, à encastrer, câble Wieland gesis® 2 x 2 m avec connecteurs à 5 pôles : 353-751421-4
- Portée de détection étendue, 32-37 m : Détecteur de présence P46MR, DALI-2, secondaire et BMS, 12-13 m, 360°, SnapFit, à encastrer, câble Wieland gesis® 2 m avec connecteur à 5 pôles : 353-751021-3
- Options de contournement sans fil : variateur/interrupteur Niko, Bluetooth® : 360-21001

# Détecteur avec câbles connectables

## Détecteur de présence DALI-2 avec 1 câble

Pour une utilisation dans des installations principalement avec on/off automatique pour contournement manuel, utiliser le bouton-poussoir Bluetooth®



Portée moyenne DALI-2



Longue portée DALI-2

Détecteur avec 1 câble et connecteur Wieland gesis®	Portée moyenne (MR)	Longue portée (LR)
Détecteur maître DALI-2	P47MR 353-651321-3	P47LR 353-751321-3
	P48MR 353-651421-3	P48LR 353-751421-3
Détecteur DALI-2 secondaire/BMS	P46MR 353-651021-3	P46LR 353-751021-3

## Détecteur de présence DALI-2 avec 2 câbles

Utilisé en combinaison avec des coffrets de distribution, si l'utilisateur doit pouvoir être en mesure de contourner la commande crépusculaire automatique au moyen de boutons-poussoirs 230 V et du relais interne pour la commande HVAC, la minimisation de la veille ou des armatures dont l'intensité n'est pas variable.



Portée moyenne DALI-2



Longue portée DALI-2

Détecteur avec 2 câbles et connecteurs Wieland gesis®	Portée moyenne (MR)	Longue portée (LR)
Détecteur maître DALI-2	P48MR 353-651421-4	P48LR 353-751421-2

## Détecteur de présence 230 V avec 2 câbles

Pour une utilisation dans des installations principalement avec on/off automatique pour contournement manuel, utiliser le bouton-poussoir Bluetooth®



Portée moyenne 230 V



Longue portée 230 V

Détecteur avec 2 câbles et connecteurs Wieland gesis®	Portée moyenne (MR)	Longue portée (LR)
détecteur maître 230 V	P42MR 353-601121-4	P42LR 353-701121-4

## Boutons-poussoirs Bluetooth®

Sans pile



360-21001  
XXX-76X00  
quadruple

# Tout simplement fonctionnel

Explorez des possibilités infinies via une solution simple

Type	DÉTECTEURS			
	1 canal DéTECTEURS de présence P42 230 V	DALI-2 DéTECTEURS de présence P47	DALI-2 DéTECTEURS de présence P48	DALI-2 Secondaire/BMS P46 DéTECTEURS de présence
ENTRÉE	Entrées ou boutons-poussoirs	1	4	
	Affectation libre des boutons-poussoirs		•	
	Bouton-poussoir sans fil pour contourner la commande d'éclairage	•	•	•
	Déclencheur externe (activation via des systèmes externes)		•	
	DéTECTEUR secondaire câblé	•	•	
	Périphériques d'entrée externes via le bus DALI		•	
FONCTIONS	Activation / désactivation automatique	•	•	•
	Marche / arrêt semi-automatique (marche / arrêt manuel + arrêt automatique)	•	•	•
	Commande crépusculaire (variation - basée sur la lumière du jour)		3 zones	4 zones
	DALI Broadcast + DALI Adressable	•	•	
	Liaison sans fil maître à maître via Bluetooth®		•	
	Liaison sans fil secondaire à maître via Bluetooth®	•		
	Multizone - éclairage de tableau interactif		•	
	Mode nuit - parfait pour les couloirs		•	
	Niveau d'allumage		•	
	Éclairage d'orientation	•	•	
	Scénarios d'éclairage - définir et contrôler des scénarios		•	
	Fonction de porte pliante - synchronisation sans fil de la commande d'éclairage		•	
	Commande d'éclairage dans les zones / couloirs adjacents		•	
	Dynamique et préréglages du blanc réglable		•	
	Éclairage centré sur l'humain (HCL)		•	
	Relais de sortie - contrôle HVAC / minimisation de veille / éclairage (On/Off)		•	
	Relais DALI externe pour HVAC / minimisation de veille		•	
	Journal des événements – garde une trace des modifications récentes	•	•	•
	Solution de portail pour la documentation, la sauvegarde et la distribution des fichiers de configuration	•	•	•
	Les réglages et la configuration peuvent être verrouillés par un code PIN	•	•	•
APPLI	Mise à niveau du logiciel du détecteur via l'appli	•	•	•
	Communication Bluetooth® bidirectionnelle	•	•	•

Niko conçoit des solutions électr(on)iques pour mieux faire fonctionner les bâtiments pour tous ceux qui y habitent et y travaillent. En consommant moins d'énergie, en améliorant le confort d'éclairage et la sécurité et en faisant coopérer toutes les applications sans difficulté. Les bâtiments équipés par Niko sont plus efficaces, peuvent être contrôlés à distance et interagissent au sein de plus grands écosystèmes. Niko est une entreprise familiale belge de Sint-Niklaas employant 700 travailleurs et comptant 10 sites en Europe.

Chez Niko, nous nous posons tous les jours une question : « Comment pouvons-nous mieux faire fonctionner les bâtiments à votre profit ? »

**Wygwam Schweiz AG**

Hagenholzstrasse 83B

CH-8050 Zürich

Schweiz

[verkauf-ch@niko.eu](mailto:verkauf-ch@niko.eu)

Tel. +41 44 878 22 22

Fax +41 44 878 22 33

[www.wygwam.com](http://www.wygwam.com)

**niko**

PF-1641-19