

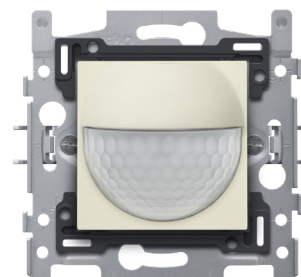
Détecteur de mouvement mural 180°, 230 V, 9 m, cream

100-78010

4 year warranty

Grâce à ce détecteur de mouvement intérieur intégré avec contact de commutation 10 A, 230 V, vous disposez d'un angle de détection de 180° à l'horizontale et de 60° à la verticale pour détecter tout mouvement. Lors de la détection d'un mouvement, les lampes s'allument conformément aux réglages que vous avez prédéfinis. Couleur de finition: cream

- Durable
- Compact
- Installation simple
- Discret
- Le détecteur de mouvement peut être utilisé comme maître ou esclave.



Détecteur de mouvement à usage résidentiel pour les petites pièces, les toilettes, les débarras, les caves, ...

- L'éclairage reste allumé tant qu'un mouvement est détecté.
- La minuterie intégrée permet de régler la temporisation de déconnexion souhaitée. L'éclairage restera ainsi allumé pendant la durée de déconnexion réglée après que le dernier mouvement a été détecté.
- L'éclairage peut rester allumé pendant quatre heures, si vous appuyez sur le bouton situé au-dessus du capteur. Si vous devez pouvoir commander le circuit d'éclairage manuellement, vous pouvez également raccorder un bouton-poussoir ou un interrupteur externe sur ce détecteur de mouvement.
- S'intègre dans toutes les plaques de recouvrement Niko.
- Version pour combinaison avec Niko Home Control : 550-20210

Données techniques

Détecteur de mouvement mural 180°, 230 V, 9 m, cream.

- Fonction: Ce détecteur de mouvement possède un angle de détection de 180° horizontalement et de 60° verticalement, dans lequel tous les mouvements sont détectés. Lors de la détection d'un mouvement, les lampes s'allument conformément aux réglages que vous avez prédéfinis.
- Couleur: cream (coloré dans la masse, par approximation RAL1013)
- Bornes de raccordement: 4 bornes de raccordement
- Charge maximale des lampes fluorescentes ($\cos \geq 0,5$): 500 VA
- Charge maximum lampes fluorescentes (non compensées): 500 VA
- Charge maximum lampes LED: 230 W
- Plage d'intensité lumineuse: 10 lux – 1000 lux
- Hauteur d'encastrement: recommandé de 0,8 à 1,2 m
- Hauteur de montage: 0,8 – 1,2 m
- Portée de détection (PIR): 8 à 9 m horizontalement
- Angle de détection horizontal: 180°
- Angle de détection vertical: 60°
- Matériau enjoliveur: L'enjoliveur est réalisé en polycarbonate inaltérable + asa. La matière première est teinte dans la masse.
- Cadre de montage
 - épaisseur du cadre métallique : 1 mm
 - galvanisé et satiné sur toutes les faces, aussi sur les faces découpées après le découpage
 - avec 4 encoches avec un logement de vis de 7 mm
 - avec 4 logements de vis (indiqués avec un symbole de vis) d'un diamètre de 3 mm pour montage sur panneaux
- Profondeur d'encastrement: boîte d'encastrement à min 40 mm de profondeur

- Méthode de fixation
 - avec des griffes qui s'ouvrent par le vissage de vis à tête fendue (encoche 0,8 x 5 mm, pour une fixation dans une boîte d'encastrement pourvue d'encoches – les griffes, se rétractent totalement lors du dévissage.
- Entraxe
 - assemblage simple et rapide d'un ou de plusieurs mécanismes grâce à des indications (ligne à la craie, laser, ...) de l'entraxe du boîtier
 - ajustement vertical pour un entraxe de 60 mm en glissant plusieurs socles les uns sur les autres. Ils se verrouillent automatiquement
 - ajustement vertical pour un entraxe de 71 mm à l'aide de languettes préformées. En pliant ces languettes vers le bas sur une distance de 1 mm, elles s'appuient parfaitement sur le point inférieur et l'entraxe de 71 mm est garanti
 - ajustement horizontal rapide et parfait de plusieurs socles grâce aux queues d'aronde pliées vers le haut à gauche et à droite
 - les bords repliés vers le haut sur la face extérieure du socle ainsi que le fléchissement vers l'intérieur confèrent davantage de robustesse
- Bord de montage: Le support d'encastrement est muni en haut et en bas d'un bord de montage en plastique gris foncé. Ce bord est réalisé en pc+asa et est joint au support d'encastrement par fusion. Les angles de ces deux bords de montage sont munis d'ouvertures rectangulaires (7,9 x 1,5 mm) dans chacune desquelles se trouve un crochet de sécurité multiposition. Les 4 ouvertures rectangulaires font en sorte qu'en cas de plafonnage peu soigné, la plaque de recouvrement peut toujours être fixée bien à plat contre le mur grâce aux crochets de sécurité. Ce système fonctionne dans deux sens : si le boîtier d'encastrement dépasse du plâtre, les crochets de sécurité multiposition compensent un jeu de 1 à 1,2 mm ; si le boîtier d'encastrement est enfoncé trop profondément dans le plâtre, les crochets de sécurité peuvent compenser un jeu de 1,8 mm max. Les bords de montage sont également pourvus de 4 ouvertures rondes qui assurent le positionnement correct de la plaque de recouvrement par rapport à l'enjoliveur.
- Connexion filaire
 - les bus de contact sont équipés de bornes à vis pour fixer les fils.
- Capacité de fil
 - fil de max. de 2,5 mm² par borne de raccordement
- Tension d'alimentation: 230 Vac \pm 10 %, 50 Hz
- Un interrupteur ou un bouton-poussoir externe peut être connecté à l'appareil.
- Vous pouvez également allumer et éteindre manuellement l'éclairage à l'aide du bouton-poussoir sur l'appareil. Après quatre heures, la lumière éteint automatiquement.
- Degré de protection: IP40
- Marquage: CE



Dimensions

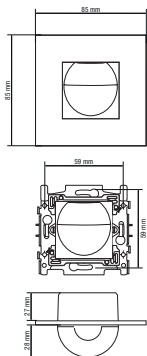


Schéma de câblage

