

Bouton-poussoir quadruple avec LED et capteurs de confort pour Niko Home Control, couleur blue grey coated

220-52204

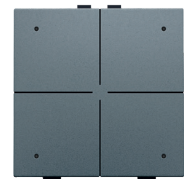
4 ans de garantie

Le bouton-poussoir quadruple peut être configuré pour commander plusieurs actions et routines dans une installation Niko Home Control II avec câblage bus. Il est doté d'une LED programmable qui fournit un feed-back sur l'action qui est exécutée. De plus, le bouton-poussoir peut faire office de lumière d'orientation lorsque la LED est allumée.

Grâce à son capteur de température et d'humidité intégré, le bouton-poussoir prend également en charge la commande de climatisation et de ventilation multizone, ce qui vous permet d'améliorer votre efficacité énergétique et le confort.

- Son capteur de température polyvalent peut être configuré pour commander une zone de chauffage/refroidissement dans une installation Niko Home Control II, comme thermomètre de base ou pour créer certaines conditions (p. ex. la commande de stores)
- Le capteur d'humidité peut également être utilisé dans des routines, par exemple, pour effectuer une commande de ventilation automatique dans la salle de bains ou les toilettes

Le bouton-poussoir possède un mécanisme cliquable facile pour les commandes murales pour câblage bus et est disponible dans toutes les finitions Niko.



Données techniques

Bouton-poussoir quadruple avec LED et capteurs de confort pour Niko Home Control, couleur blue grey coated.

- Fonction
 - Combinez le capteur de température du bouton-poussoir avec un module de chauffage ou de refroidissement pour une commande multizone ou un module de commutation pour le chauffage électrique
 - Combinez son capteur d'humidité intégré avec un module de ventilation pour une commande de ventilation automatique
 - Les consignes et les programmes hebdomadaires sont gérés via l'appli
 - L'étalonnage est géré par le logiciel de programmation
 - Nombre maximal de boutons-poussoirs configurés comme capteur de température par installation : 20
 - Plage du capteur de température : 0 – 40°C
 - Précision du capteur de température : $\pm 0.5^{\circ}\text{C}$
 - Plage du capteur d'humidité : 0 – 100 % HR
 - Précision du capteur d'humidité : $\pm 5\%$, entre 20 – 80 % HR à 25°C
- Matériau enjoliveur: L'enjoliveur est réalisé en polycarbonate + asa inaltérable et est laqué.
- Lentille: Dans l'angle extérieur, les quatre touches du bouton-poussoir sont munies d'une LED ambre (1,5 x 1,5 mm) qui indique le statut de l'action.
- Couleur: laqué blue grey (par approximation NCS S 8005 - R80B, RAL 240 30 05)
- Sécurité incendie
 - les parties en plastique de l'enjoliveur sont auto-extinguibles (satisfont à une épreuve de calcination de 650 °C)

niko

- les parties en plastique de l'enjoliveur sont exemptes d'halogènes
- Tension d'alimentation: 26 Vdc (TBTS, très basse tension de sécurité)
- Démontage: Le démontage s'opère tout simplement en détachant le bouton-poussoir de la platine murale.
- Degré de protection: IP20
- Degré de protection: protection IP40 pour l'ensemble du mécanisme et de la plaque de recouvrement
- Résistance aux chocs: Après montage, une protection contre les chocs de IK06 est garantie.
- Dimensions (HxLxP): 44.5 x 44.5 x 8.6 mm
- Marquage: CE

