

Prístrojový spodok na pripojenie reproduktorov., rozperkami

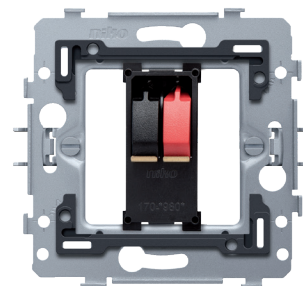
170-79800

4 year warranty

Mechanizmus na pripojenie reproduktora, s rozperkami. Stredový kryt vo farbe podľa vášho výberu je potrebné objednať samostatne.

Technické údaje

Prístrojový spodok na pripojenie reproduktorov., rozperkami.



- Stupeň ochrany: IP41 pro kombináciu spínača, stredového krytu a rámčeka
- Odolnosť voči nárazu: Kombinácia mechanizmu, stredového krytu a rámčeka má odolnosť voči nárazu IK06
- Materiál prístrojového spodku
tmavosivého PC + ASA
- Montážny rám
 - 1 mm hrubý kov
 - zo všetkých strán pozinkovaný po orezaní, dokonca aj na rezných hranách
 - so 4 drážkami, 7 mm otvor pro skrutku
 - so 4 otvormi (označené symbolom skrutky) s priemerom 3 mm pre montáž na panel
- Hĺbka zapustenia: 14,5 mm
- Spôsob pripevnenia
 - jednoduchá montáž do zápustnej montážnej krabice s upevňovacími plochami
 - rozperky, ktoré je možné otvoriť otočením skrutiek s kombinovanou hlavou (Pz1 alebo plochý skrutkovač 1 x 5 mm), pre montáž do zápustnej montážnej krabice s upevňovacími plochami
 - hĺbka uchytenia 31 mm
 - rozperky môžu byť zatlačené do ich východiskovej polohy
 - rozperky sa dajú ľahko vytlačiť pomocou skrutkovača
- Stredová vzdialenosť
 - horizontálne spojenie a vertikálne spojenie stredovou vzdialenosťou 71 mm
 - na horizontálne spojenie prístrojových spodkov sú na spodnej strane dva predformované výstupky. Zložením týchto výstupiek smerom nadol sa spojenie zaistí
 - extra robustnosť vďaka prehnutým okrajom na vonkajšej strane základne a pokračovaniu do vnútra základne
- Okrajová hrana: Montážny rám je vybavený v hornej aj dolnej časti tmavosivou plastovou okrajovou hranou. Okraj je vyrobený z PC+ASA a k montážnemu rámu je pripevnený pritavením. Rohy dvoch okrajov sú vybavené dvoma obdĺžnikovými otvormi (7,9 x 1,5 mm), pričom každý z nich obsahuje viacpolohovú západku. Štyri obdĺžnikové otvory umožňujú vďaka viacpolohovým rozperkám, že rámček bude vždy pripevnený plocho ku stene dokonca aj v prípade nerovnej omietky. Funguje to v dvoch smeroch: Ak zapustená inštalačná krabica z omietky prečnieva, viacpolohové západky môžu kompenzovať nerovnosť do hodnoty 1 až 1,2 mm. Ak je zapustená inštalačná krabica zapustená do omietky príliš hlboko, západky môžu kompenzovať nedokonalosť až do hodnoty 1,8 mm. Okrajové hrany taktiež majú 4 okrúhle otvory, ktoré zaisťujú správnu polohu rámčeka voči stredovému krytu.
- Pripojenie vodičov
 - pripojovacie svorky, ktoré majú skrutky s kombinovanými hlavami (Pz1 plochý skrutkovač 0,85 x 5 mm)
 - drážka pre skrutkovač, ktorá zabraňuje sklznutiu skrutkovača zo skrutky
- Max. prierez vodičov
 - obe pripojovacie svorky sú umiestnené na zadnej strane, a každá môže obsahovať vodiče s prierezom až 6 mm²
 - Červená pripojovacia svorka sa nachádza na pravej strane a čierna pripojovacia spojka sa nachádza na ľavej strane prednej časti prístrojového spodku (na tieto svorky môžu byť pripojené vodiče s prierezom do 4 mm²).

- Prevádzková teplota: -5 – +40 °C
- Certifikácia: CE

