

Swiss Garde 360 DALI Master A-Comfort High Ceiling AP 32 m

41761

4 Jahre
Garantie

Adressierbarer 4-Zone DALI-Melder mit integrierter DALI-Spannungsversorgung für Deckenmontage.

Master-Melder zur Installation auf Deckenhöhen von 3,5 bis 8 m für DALI-Systeme (adressierbar). Konstantlichtregelung bis zu 3 Zonen, 2 sekundäre Zonen (ON/OFF), multifunktionales potentialfreies Relais. Schnellste Inbetriebnahme über App oder Fernbedienung, kein DALI-Programmiergerät notwendig. Bereichserweiterung mit max. 10 Sekundär-Melder. Sekundär-Melder werden automatisch erkannt.

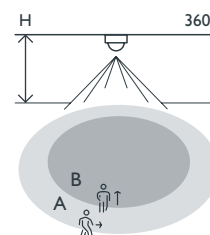
Farbausführung: weiß

Kompatible Sekundär-Melder: 41752, 41753, 41763



- Ansteuerung von bis zu 4 Beleuchtungszonen, geringster Verdrahtungsaufwand dank dem adressierbaren DALI Protokoll alle Geräte (Master, secondary, Leuchten, Schalter) parallel verdrahtet
- Zonen konfigurierbar für Konstantlichtregelung, Licht Ein/Aus oder HLK
- Betrieb in Master-/Sekundär-Konfiguration mit bis zu 10 DALI Sekundär-Geräten
- Integrierte DALI Spannungsversorgung für max. 200mA Last
- Einsatz von bis zu 3 konventionellen 230V Schaltern möglich
- Integriertes Hochleistungsrelais zum Schalten von konventionellen Lasten oder HLK
- Kleinster Aufwand zur Konfiguration, da Sekundär-Melder, Leuchten und Schalter automatisch erkannt werden
- Plug & Play dank automatischem Ausmessen der Zonen mit Konstantlichtregelung
- Bis zu 4 Lichtszenen programmierbar
- Erhöhter Spritzwasserschutz IP54
- Montagehöhe 3.5m bis 8m

Erfassungsbereich



H	A Across	B Towards
4 m	Ø 16 m	Ø 9.6 m
5 m	Ø 20 m	Ø 12 m
6 m	Ø 24 m	Ø 14.4 m
7 m	Ø 28 m	Ø 16.8 m
8 m	Ø 32 m	Ø 19.2 m



DALI



Master



360°



Ø 32 m bei
einer Höhe
von 8 m



4 – 8 m



Aufputz

niko

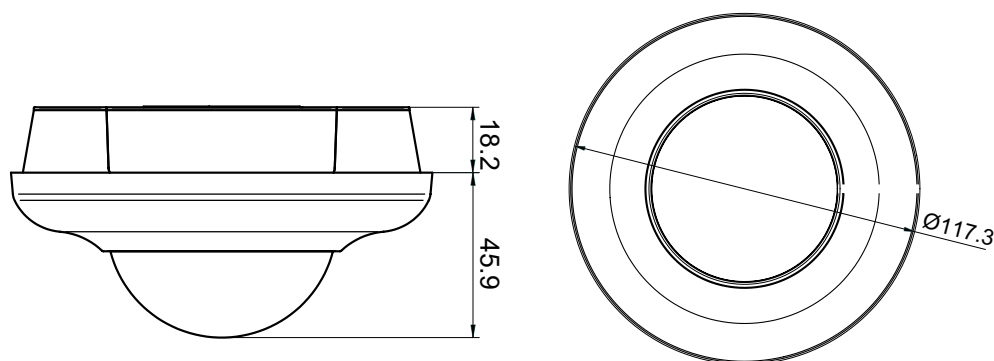
Technische Daten

Artikelnummer	41761
Kompatible Sekundär-Melder	41752, 41753, 41763
Konfiguration	Master
Eingangsspannung	230 Vac \pm 10 %, 50 Hz
Detektorausgang	DALI Addressable
Maximaler MCB-Wert	10 A (durch nationale Installationsvorschriften begrenzt)
Relaiskontakt	Schließer (max. 10 A), potentialfrei
Maximale Last Glühlampen und Halogenlampen ($\cos\varphi = 1$)	2300 W
Maximale Last Energiesparlampen (CFLi)	350 W
Maximale Last LED-Lampen	350 W
Maximale Last LED-Treiber	500 VA
Maximale Last elektronischer Transformator	500 VA
Maximale Schaltkapazität	140 μ F
Maximaler Einschaltspitzenstrom	165 A/20 ms – 800 A/200 μ s
Lichtstärkebereich	100 lux – 2000 lux
Anzahl der Kanäle	1 Kanal
Maximale Anzahl der dimmbaren Zonen	4
Ausschaltverzögerung	5 min – ∞
Erfassungswinkel	360°
Erfassungsbereich (PIR)	\varnothing 32 m bei einer Höhe von 8 m
Umgebungstemperatur	-5 – +50 °C
Montage	Aufputz
Montagehöhe	4 – 8 m
Abmessungen (HxBxT)	117,3 x 117,3 x 64,1 mm
Schutzart	IP54
Stoßfestigkeit	IK04
Kennzeichnung	CE

Zubehör

350-41936	Universal-Fernbedienung für Smartphone
25323	Universal RC mit Luxmeter
41934	P-IR Fernbedienung für DALI, adressierbar

Abmessungen



Anschlussplan

