

## Bevægelsessensor, 8 m High Ceiling, slave, 41-772



### Anvendelse

Bevægelsessensor 360° slave anvendes sammen med 41-770, for udvidelse af detekteringsområdet.

### Funktion

Det er muligt at tilslutte 10 stk. slaver sensorer (41-772) til en 41-770 (master), der vil styre belastningen i henhold til dens indstillinger.

Master og slave bevægelsessensorer har samme rækkevidde.

For at få komplet dækning ved brug af flere sensorer anbefales det at regne med ca. 30 % overlapning. **Fig. 1.**

### Installation

#### Placering:

Sensoren reagerer på bevægelse og varme i forhold til omgivelserne. Undgå placering tæt på "varmekilder", såsom ventilationsanlæg eller bevægelige dele. Dette kan give uønskede aktiveringer. Ved installation i lagerhaller, hvor der anvendes lukkede trucks, kan der opstå manglende funktion pga. for små temperaturdifferencer. **Fig. 2.**

#### Område:

Den anbefalede monteringshøjde for denne sensor er 4-8 m. Her har sensoren en rækkevidde på Ø 16-32 m (uden linseafdækning). **Fig. 3.**

#### Montering:

Sensoren er beregnet for montage planforsænket i PL/Euro dåse. **Fig. 4.**

#### Tilslutning:

Sensoren må først tilsluttes spænding, når alle ledningsforbindelser er tilsluttet.

Efter spændingstilslutning er sensoren funktionsklar efter ca. 2 min. (opvarmningstid). Den røde LED blinker 0,25 sek. On og 2 sek. Off under opvarmning. Opvarmningstidens afslutning indikeres med 2 korte blink fra den grønne LED.

Tilslutningsskema **Fig. 5.**

### Indstilling

#### Fabriksindstilling: Fig. 6

Følsomhed: High sensitivity

DIP-indstilling Følsomhed:

Off	Off	Minimum sensitivity
Off	On	Low sensitivity
On	Off	High sensitivity
On	On	Maximum sensitivity

#### Gå-test:

For at kontrollere at sensoren detekterer korrekt, er det muligt at udføre en gå-test.

Vælg gå-test via Time potentiometeret (min. position). **Fig. 7**

Når gå-testen er aktiveret, tænder den blå LED, og når sensoren detekterer bevægelse, vil den røde LED og den tilsluttede belysning til master sensoren tænde i 5 sek. Den blå LED er slukket, når den tilsluttede belysning er tændt.

NB! Gå-testen er dagslysafhængig.

#### Indstilling via potentiometer:

Potentiometeret har 1 funktion: Test

For at aktivere test, drejes potentiometeret i min. position. Efter endt test stilles potentiometeret i middel position.

### Drift & vedligeholdelse

Snavs påvirker sensorens funktion, og sensorens linse skal derfor holdes ren. Til rengøring anvendes en fugtig klud. Anvend vand tilsat alm. rengøringsmiddel. Undgå at trykke hårdt på linsen. Er linsen eller andre dele af sensoren defekt, skal den udskiftes.

### Tekniske data

#### Indgang:

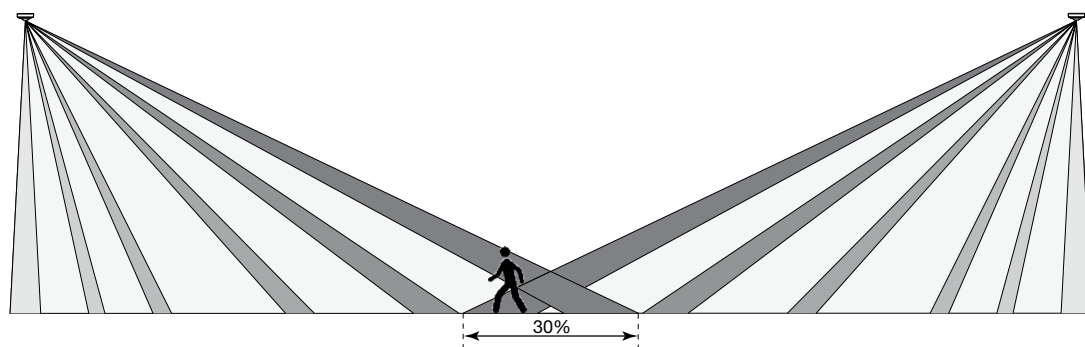
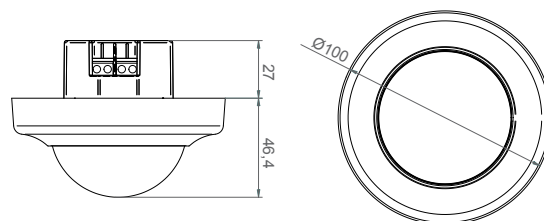
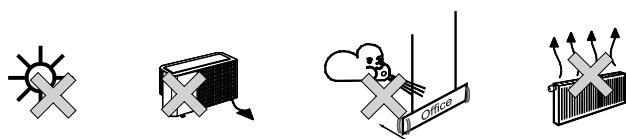
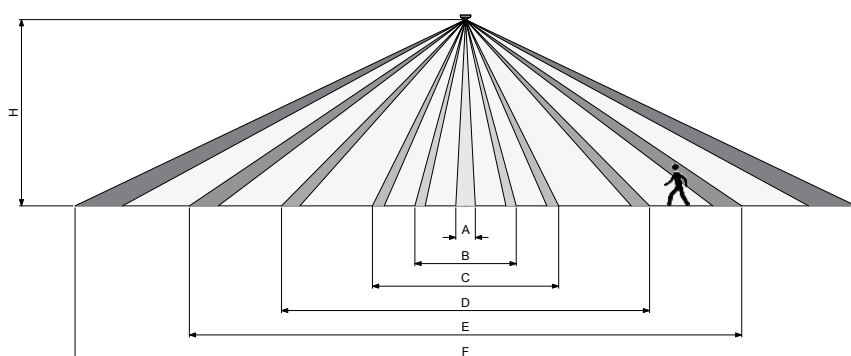
Forsyningsspænding .....	230 V AC ±10%, 50 Hz
Effektforbrug .....	0,2 W

#### Performance:

Potentiometer .....	for test
Rækkevidde .....	Ø16-32 m, 360°
Monteringshøjde .....	4-8 m
Følsomhed .....	4 indstillinger
Kapslingsklasse .....	IP 54
Omgivelsestemperatur .....	-5°C ... +50°C

#### Godkendelser:

CE iht. ....	EN 60669-2-1
--------------	--------------

**Fig. 1**

**Fig. 2**

**Fig. 3**


Height (H)	4 m	5 m	6 m	7 m	8 m
A	Ø0,20	Ø0,25	Ø0,30	Ø0,40	Ø0,50
B	Ø2,00	Ø2,50	Ø3,00	Ø3,50	Ø4,00
C	Ø3,70	Ø4,70	Ø5,50	Ø7,00	Ø7,50
D	Ø6,50	Ø8,50	Ø10,00	Ø11,50	Ø14,00
E	Ø11,00	Ø14,00	Ø17,00	Ø20,00	Ø22,00
F	Ø16,00	Ø20,00	Ø24,00	Ø28,00	Ø32,00

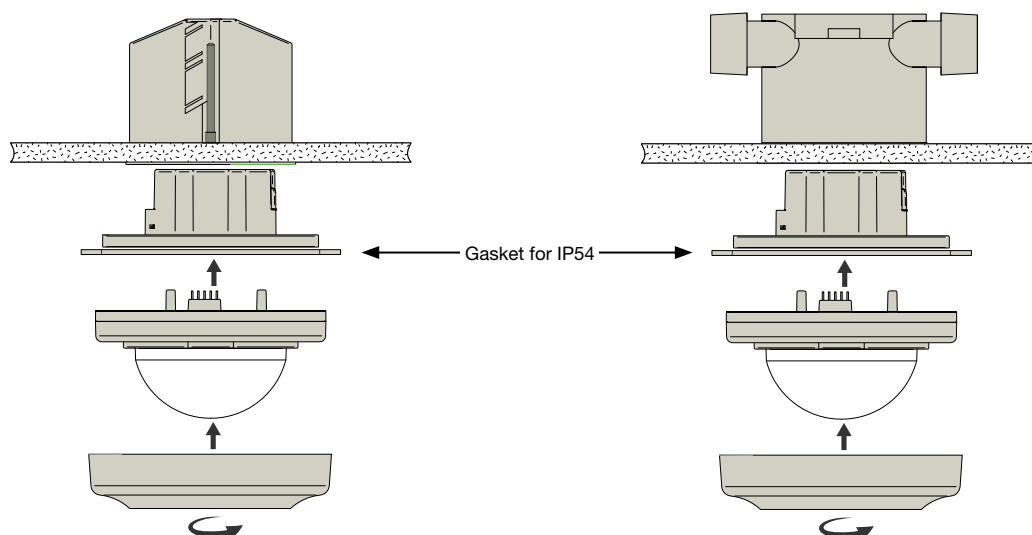
**Fig. 4**


Fig. 5

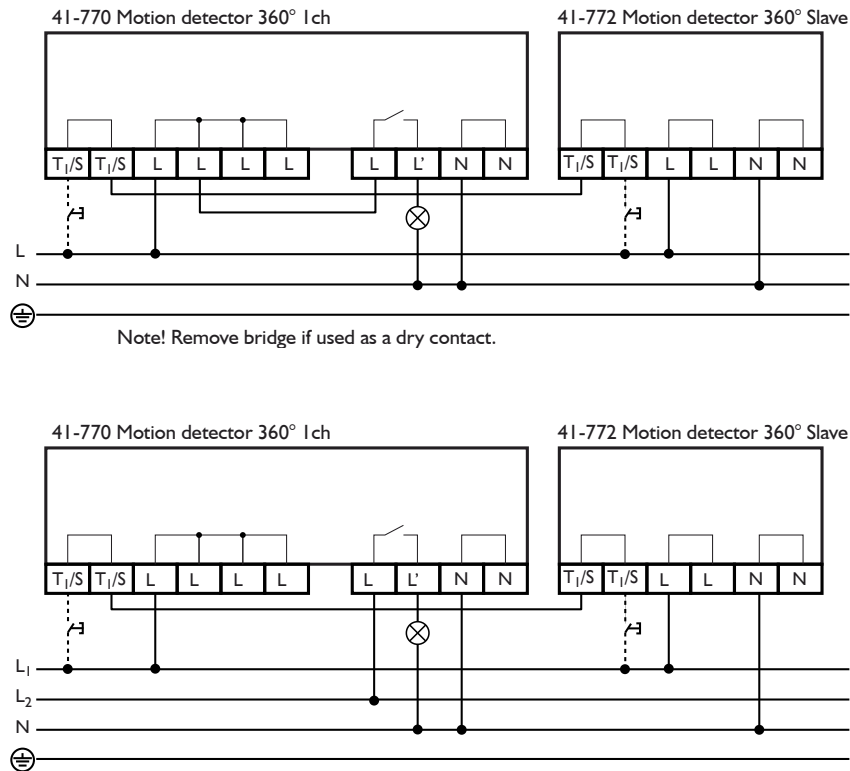


Fig. 6

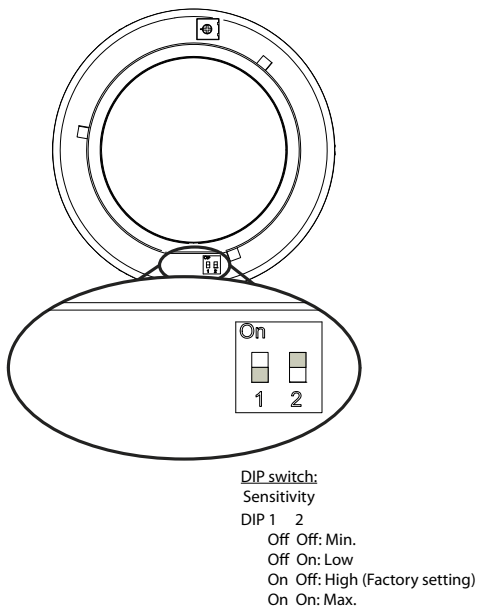
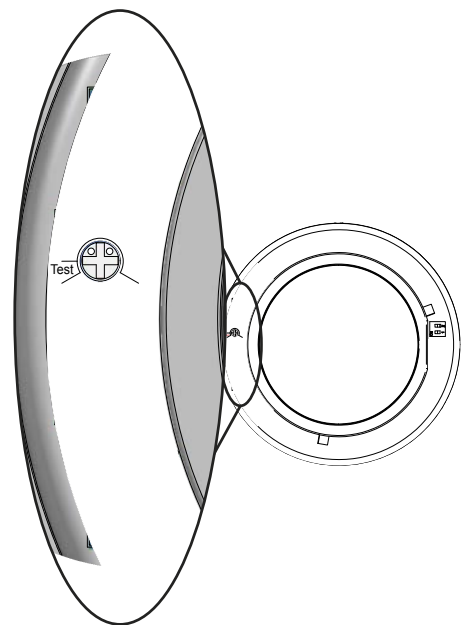


Fig. 7



**Advarsel:** Indbygning og montering af elektriske apparater må kun foretages af aut. elinstallatør. Ved fejl eller driftforstyrrelser kontakt den aut. elinstallatør.  
**! Ret til ændringer forbeholdes !**

**Warning:** Installation and assembly of electrical equipment must be carried out by qualified electricians. Contact a qualified electrician in the event of fault or breakdown. !  
**Reserving the right to make changes !**

**Achtung:** Einbau und Montage elektrischer Geräte dürfen nur durch Elektrofachkräfte erfolgen. Wenden Sie sich bei Störungen bzw. Ausfall an einen Elektrofachkraft. !  
**Änderungen vorbehalten !**

**Avertissement:** L'installation et le montage d'appareils électriques doivent exclusivement être exécutés par un électricien agréé. En cas de défaut ou de perturbation du fonctionnement, contacter un installateur électricien agréé. **! Sous réserve de modifications !**