

# Stopcontact met penaarde en beschermingsafsluiters, inbouwdiepte 28,5 mm, sokkel en afwerkingsset, insteekklemmen, blue

196-66605

4 jaar  
garantie

Stopcontact met penaarde en beschermingsafsluiters. Dit stopcontact heeft een inbouwdiepte van 28,5 mm en is voorzien van insteekklemmen en klauwbevestiging. Inclusief afwerkingsset. Een afdekplaat in een kleur naar keuze moet afzonderlijk besteld worden. Afwerkingskleur: blue

Draden die vast blijven zitten:

- draad zit stevig vast dankzij de kwalitatieve insteekklem met lange levensduur, getest volgens de norm
- de ontgrendeling van de geleiders zit bij alle mechanismes vooraan, zodat de bedrading niet op de ontgrendeling kan duwen wanneer die in de inbouwdoos wordt geduwd en de draden niet kunnen loskomen

Sneller en gemakkelijker geïnstalleerd:

- alle aansluitklemmen zitten aan de bovenzijde van de sokkel:
  - zodat alle draden op gelijke lengte kunnen worden afgeknipt en gestript
  - zodat er onder het mechanisme meer ruimte overblijft om gemakkelijk de draden te plooien en het mechanisme in de inbouwdoos te plaatsen, zonder dat de bedrading het mechanisme terug naar boven duwt

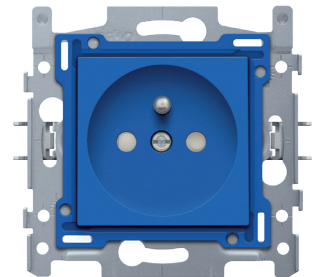
Niko kwaliteit:

- lange levensduur, want insteekklem blijft bij opwarmings- en spanningsval binnen de limieten van de norm
- metalen sokkel zit muurvast, zelfs op oneffen muren, breekt niet, en is niet onderhevig aan stress cracking (kleine scheurtjes)
- stevige metalen klauwen met grote ingrijpdiepte (31 mm) blijven zitten bij montage en kunnen stevig aangeschroefd worden, zodat stopcontacten later in de muur blijven zitten en mechanismes niet scheeftrekken

## Technische gegevens

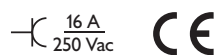
Stopcontact met penaarde en beschermingsafsluiters, inbouwdiepte 28,5 mm, sokkel en afwerkingsset, insteekklemmen, blue.

- Kleur: Het sokkeldeksel van het stopcontact en de centraalplaat zijn in de massa blauw (bij benadering RAL 5005) gekleurd en zorgt ervoor dat na het verwijderen van de centraalplaat de functie van het stopcontact steeds duidelijk blijft. Dit is van toepassing op plaatsen waar er veel verschillende kringen zijn met een welbepaalde functie bv. noodstroomvoorziening voor ziekenhuizen. De centraalplaat is vervaardigd uit vormvaste polycarbonaat
- Bevestigingswijze
  - met klauwen die opengedraaid worden d.m.v. schroeven met een sleufkop (sleuf 0,8 x 5 mm), voor bevestiging in inbouwdoos met grijpvlakken
  - ingrijpdiepte klauwen: 31 mm
  - klauwen keren volledig terug bij het losschroeven
- Opzetboord: 4 rechthoekige openingen (7 x 2,5 mm) die, als de inbouwdoos uit het pleisterwerk steekt, een speling tussen 1 à 1,2 mm kunnen opvangen, zodat de afdekplaat alsnog perfect tegen de muur kan aansluiten
- Draadaansluiting



**niko**

- contactbussen uitgerust met insteekklemmen voor het vastklemmen van de draden
- Ontmantelingslengte
  - 14 mm ontmantelingslengte
  - onuitwisbare aanduiding achterzijde: ontmantelingslengte
- Brandveiligheid
  - zelfdovende kunststofdelen (centraalplaat en sokkeldeksel): voldoet aan een gloeidraadproef van 650 °C
  - halogeenvrij
- Beschermingsgraad: De samenstelling van een mechanisme, centraalplaat en afdekplaat heeft een beschermingsgraad IP21-D.
- De combinatie van een mechanisme, een centraalplaat en een afdekplaat heeft een slagweerstand van IK06
- Markering: CE



### Aansluitschema

