

Module de liaison DALI

70021

4 ans de
garantie

Module de liaison DALI pour interconnecter 2 maîtres 417X0/417X1

- Installation facile
- Alimentation directement à partir du bus DALI
- Modes : extension > 64 ballasts, connexion des zones adjacentes, connexion/séparation flexible des pièces via la connexion par contact de porte
- La direction de la liaison par bus DALI peut être réglée à l'aide d'un commutateur de mode

Données techniques

Module de liaison DALI

- Résistance aux chocs: IK02
- Marquage: CE



Dimensions

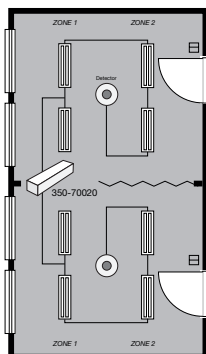


Schéma de câblage

