

# Bewegingsmelder, 230 V, master, 32 m, IP54, voor hoge plafonds, voor opbouw, wit

350-20080

4 jaar  
garantie

Deze melder met één kanaal (360°, 10 A) is geschikt voor opbouw op hoge plafonds en wordt gebruikt om de binnenvverlichting in en uit te schakelen. De melder heeft een cirkelvormig detectiegebied met een diameter van 16 tot 32 m, dat kan worden aangepast met het afschermmasker. Het toestel beschikt ook over de functie 'eco uit', wat de gebruiker toelaat om de verlichting zelf uit te schakelen via een aangesloten N.O.-drukknop zonder hoeven te wachten op de uitschakelvertraging. Als de verlichting toch niet manueel uitgeschakeld wordt, gebeurt dit wel automatisch nadat de uitschakelvertraging verlopen is. Het toestel heeft een IP54-beschermingsgraad en beschikt over een potentiaalvrij contact. Het toestel kan zowel manueel op het toestel zelf als via een afstandsbediening worden ingesteld. Het product kan alleen of in combinatie met maximaal tien secundaire detectoren worden gebruikt.

Afwerkingskleur: wit

Bijpassende secundaire detectoren: 350-20071, 350-20079

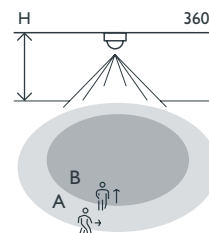


- Eenvoudige montage
- Laag stroomverbruik (0,2 W)
- Spatwaterdicht (IP54)
- Groot detectiegebied (tot 32 m)
- Voor montage op een hoogte van 4 tot 8 m

Voor gebruik in kantoren, schoolgebouwen, cafetaria's enz.

- Is uitgerust met een eco uitschakelfunctie, waardoor de gebruiker tijd kan besparen door de uitschakelvertraging te overschrijven en de verlichting uit te schakelen wanneer hij de ruimte verlaat. De functie kan ook uitgeschakeld worden, bijvoorbeeld in (openbare) gebouwen waar de gebruiker de verlichting niet kan uitschakelen als een veiligheidsmaatregel.
- Heeft meerdere verstelbare parameters: de uitschakelvertraging, de luxwaarde waarop de verlichting ingeschakeld moet worden en de gevoeligheid
- Biedt twee configuratiemogelijkheden: handmatig op het toestel of via de IR-afstandsbediening (optioneel)
- Bevat een afschermmasker voor de lens om de detectiezone te verdelen. Het afschermmasker kan aan het gewenste detectiebereik aangepast worden.

## Detectiebereik



H	A Across	B Towards
4 m	Ø 16 m	Ø 9.6 m
5 m	Ø 20 m	Ø 12 m
6 m	Ø 24 m	Ø 14.4 m
7 m	Ø 28 m	Ø 16.8 m
8 m	Ø 32 m	Ø 19.2 m



230 V



master



360°



Ø 32 m  
vanop een  
hoogte van  
8 m



4 – 8 m



opbouw

**niko**

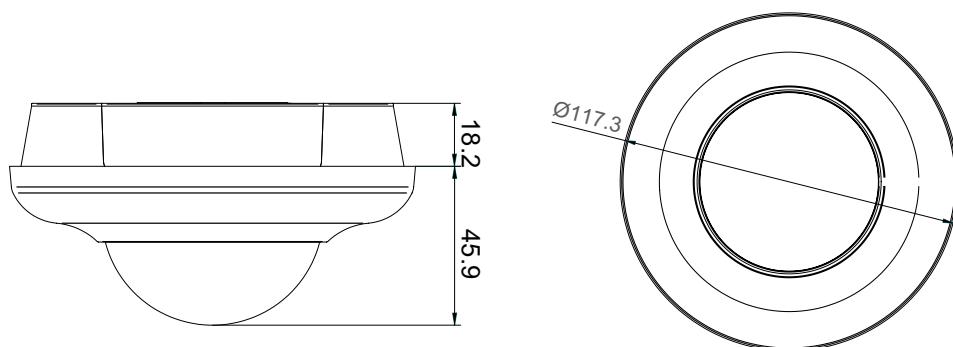
## Technische gegevens

Artikelnummer	350-20080
Bijpassende secundaire detectoren	350-20071, 350-20079
Configuratie	master
Voedingsspanning	230 Vac $\pm$ 10 %, 50 Hz
Detector output	230 V (ON/OFF)
Maximale nominale waarde vermogenschakelaar	10 A (beperkt door nationale regelgeving voor installaties)
Relaiscontact	N.O. (max. 10 A), potentiaalvrij
Maximale belasting gloei- en halogeenlampen ( $\cos\phi = 1$ )	2300 W
Maximale belasting spaarlampen (CFLi)	350 W
Maximale belasting ledlampen 230 V	350 W
Maximale capacatieve belasting	140 $\mu$ F
Maximale inschakelstroom	165 A/20 ms – 800 A/200 $\mu$ s
Bereik lichtintensiteit	20 lux – 1000 lux, $\infty$
Aantal kanalen	1 kanaal
Uitschakelvertraging	pulse, 2 min – 1 h
Detectiehoek	360°
Detectiebereik (PIR)	$\varnothing$ 32 m vanop een hoogte van 8 m
Omgevingstemperatuur	-5 – +50 °C
Montage	opbouw
Montagehoogte	4 – 8 m
Afmetingen (HxBxD)	117.3 x 117.3 x 64.1 mm
Beschermingsgraad	IP54
Markering	CE

## Toebehoren

350-41936	Universele afstandsbediening voor smartphone
350-20089	IR-afstandsbediening
390-20001	Beschermrooster

## Afmetingen



## Aansluitschema

