

# Set de finition pour interrupteur double allumage, interrupteur va-et-vient + bouton-poussoir N.O., interrupteur va-et-vient double ou bouton-poussoir double N.O. ou N.F., couleur piano black coated

200-61505

4 ans de garantie

Set de finition avec deux touches. Il convient pour un interrupteur ou un bouton-poussoir utilisé pour commander divers points d'éclairage dans une ou plusieurs pièces. Couleur de finition: piano black coated.

## Données techniques

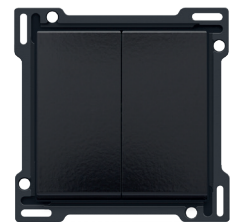
Set de finition pour interrupteur double allumage, interrupteur va-et-vient + bouton-poussoir N.O., interrupteur va-et-vient double ou bouton-poussoir double N.O. ou N.F., couleur piano black coated. L'enjoliveur est entouré d'un bord plat muni aux 4 angles d'une ouverture rectangulaire dans laquelle se trouve un crochet de sécurité multiposition. La partie saillante de l'enjoliveur fait en sorte qu'en cas de plâtrage peu soigneux, la plaque de recouvrement puisse toujours être fixée bien à plat contre le mur grâce aux crochets de sécurité. Ce système fonctionne dans deux sens : si le boîtier d'encastrement dépasse du plâtrage, les crochets de sécurité multiposition compensent un jeu de 1 à 1,2 mm ; si le boîtier d'encastrement est enfoncé trop profondément dans le plâtrage, les crochets de sécurité peuvent compenser un jeu de 1,8 mm max. Le bord plat qui entoure l'enjoliveur comprend également 4 ouvertures rondes qui assurent le positionnement correct de la plaque de recouvrement par rapport à l'enjoliveur. Après le montage de l'ensemble (plaque de recouvrement, set de finition et mécanisme), aucune partie métallique n'est visible grâce au bord plat sur l'enjoliveur.

- Fonction: Les deux touches et le disque central (bord) forment un tout.
- Nombre de boutons de commande: 2 boutons de commande
- Matériau enjoliveur: L'enjoliveur est réalisé en polycarbonate + asa inaltérable et est laqué.
- Couleur: Bakelite®-look piano black coated (par approximation NCS S 9000 N, RAL 9005). Bakelite® is a registered trademark of Hexion GmbH
- Démontage: Pour le démontage de la touche, le bord plat est muni de deux encoches, désignées par un symbole de tournevis. Le démontage est réalisé simplement et facilement à l'aide d'un tournevis plat.
- Degré de protection: protection IP41 pour l'ensemble du mécanisme, de l'enjoliveur et de la plaque de recouvrement
- Résistance aux chocs: L'association d'un mécanisme, d'un enjoliveur et d'une plaque de recouvrement présente une résistance aux chocs de IK06
- Sécurité incendie
  - les parties en plastique de l'enjoliveur sont auto-extinguibles (satisfont à une épreuve de calcination de 650 °C)
  - les parties en plastique de l'enjoliveur sont exemptes d'halogènes

- Dimensions finition avec bord uni : 56 x 56 mm (HxI)

Dimensions finition partie visible : 45 x 45 mm (HxI)

- Dimensions (HxLxP): 55.8 x 55.8 x 10.5 mm
- Marques de certification: CEBEC
- Marquage: CE



**niko**

CE

[www.niko.eu](http://www.niko.eu)

***niko***

200-61505 - 14-02-2024