

# Detektor pohybu, 230 V, 8 m, 180°, nástenný detektor, na montáž do zapustenej montážnej krabice, farba sterling coated

121-78010

4 roky záruka

Tento integrovaný detektor pohybu so zapínacím kontaktom 10 A, 230 V poskytuje detekčný uhol, v rámci ktorého je detegovaný akýkoľvek pohyb, 180° horizontálne a 60° vertikálne. Ak je detegovaný pohyb, aktivujú sa vopred vybrané svetlá.

Farba povrchovej úpravy: sterling coated.

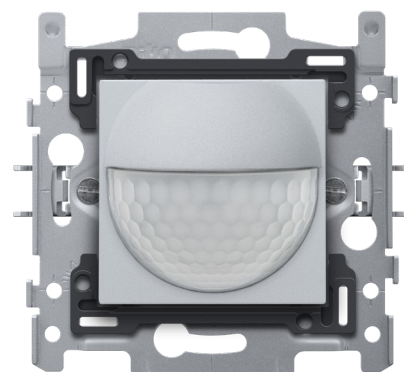
Kompatibilné podružné detektory: XXX-78010

Tento výrobok je chránený minimálne jedným patentom (žiadostou o udelenie patentu). Viac informácií o patentoch nájdete na stránke [www.niko.eu/innovation](http://www.niko.eu/innovation).

- Udržateľný
- Kompaktný
- Jednoduchá inštalácia
- Diskrétny
- Detektor pohybu je možné použiť ako hlavný alebo podružný detektor.

Detektor pohybu Detektor pohybu na použitie v domácnostiach pre malé miestnosti, toalety, skladové priestory, pivnice a pod.

- Osvetlenie zostáva zapnuté, pokiaľ je zaznamenaný pohyb.
- Vstavaný časový spínač vám umožní nastaviť požadované oneskorenie vypnutia. Osvetlenie zostane zapnuté počas času odpojenia potom, ako bol zaznamenaný posledný pohyb.
- Osvetlenie môže zostať zapnuté štyri hodiny, ak stlačíte tlačidlo, ktoré sa nachádza nad senzorom. K tomuto detektoru pohybu môžete takisto pripojiť tlačidlo alebo externý spínač, ak potrebujete možnosť ovládať svetelný okruh manuálne.
- Môže byť integrovaný do všetkých Niko stredových krytov.



## Oblasť snímania



| H     | A<br>Across | B<br>Towards |
|-------|-------------|--------------|
|       |             |              |
| 0.8 m | 7 m         | 2.4 m        |
| 1 m   | 8 m         | 3 m          |
| 1.2 m | 9 m         | 4 m          |



230 V



master/  
secondary



8 m z výšky  
1 m



0.8 – 1.2 m



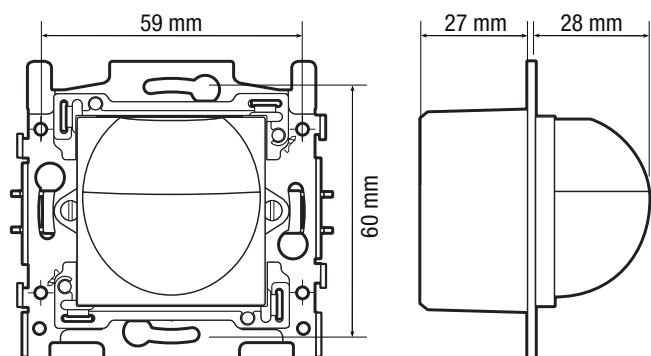
krabica na  
zapustenú  
montáž

**niko**

## Technické údaje

|   |   |
|---|---|
| Katalógové číslo  | 121-78010   |
| Konfigurácia  | hlavný/podružný   |
| Vstupné napätie   | 230 Vac $\pm$ 10 %, 50 Hz                                   |
| Výstup detektora  | 230 V (ON/OFF)  |
| Max. menovitá hodnota MCB   | 10 A (obmedzená v súlade s národnými inšalačnými predpismi) |
| Maximálna záťaž žiaroviek a halogénových žiaroviek ( $\cos\phi = 1$ ) | 2300 W  |
| Maximálna záťaž žiaroviek ( $\cos\phi \geq 0,5$ )                     | 1380 VA   |
| Maximálna záťaž LED žiaroviek 230 V                                   | 230 W   |
| Intenzita svetla  | 10 lux – 1000 lux   |
| Prevádzková teplota   | -5 – +45 °C   |
| Oneskorenie vypnutia  | 1 min – 30 min  |
| Oblasť snímania (PIR)   | 8 m z výšky 1 m   |
| Prevádzková teplota   | -5 – +45 °C   |
| Montáž  | krabica na zapustenú montáž                                 |
| Montážna výška  | 0.8 – 1.2 m   |
| Minimálna hĺbka zabudovania   | 40 mm   |
| Farba   | enamelled sterling (približne NCS S 4000 - N, RAL 9007)     |
| Rozmery (VxŠxH)   | 71 x 73 mm  |
| Prierez vodičov   | 1 x 2.5 mm <sup>2</sup>                                     |
| Stupeň ochrany  | IP20  |
| Stupeň ochrany  | IP40 pro kombináciu spínača a rámčeka                       |
| Certifikácia  | CE  |

## Rozmery



## Schéma zapojenia

