

# Moduł połączeniowy DALI

70021

4 lata  
gwarancji

Moduł połączeniowy DALI do połączenia 2 urządzeń głównych 417X0/417X1.

- Łatwa instalacja
- Zasilanie bezpośrednio z magistrali DALI
- Tryby: rozszerzenie > 64 stateczniki, połączenie sąsiednich stref, elastyczne połączenie/oddzielenie pomieszczeń za pomocą połączenia styku drzwiowego
- Kierunek łącza magistrali DALI można ustawić za pomocą przełącznika trybu

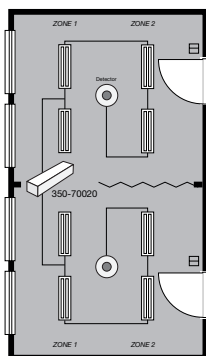
## Dane techniczne

Moduł połączeniowy DALI

- Moduły DALI Link do łączenia 2 nadrzędnych 417X0 / 417X1 Rozszerzenia adresu



## Wymiary



**niko**

70021 - 08-01-2024

Schemat elektryczny

