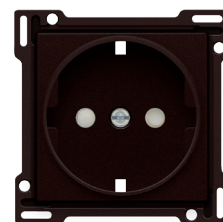


# Zestaw wykończeniowy do gniazdka z uziemieniem bocznym i zaślepką zabezpieczającą, kolor dark brown coated

124-66901

4 lata  
gwarancji

Płytkę centralną jest przymocowana do gniazdka do montażu podtynkowego za pomocą śruby z łbem kombinowanym (Pz1 nacięcie 1 x 5,5 mm). Ta płytkę centralną jest otoczona płaską krawędzią, która we wszystkich 4 narożnikach ma prostokątny otwór, z których każdy zawiera wielopozycyjny haczyk zatrzaskowy. Konstrukcja płytki centralnej zapewnia, że ramkę zewnętrzną zawsze można przymocować płasko do ściany, nawet w przypadku złej jakości tynku. Kolor wykończenia: dark brown coated.



## Dane techniczne

Zestaw wykończeniowy do gniazdka z uziemieniem bocznym i zaślepką zabezpieczającą, kolor dark brown coated. Płytkę centralną jest otoczona płaską krawędzią, która we wszystkich 4 narożnikach ma prostokątny otwór, z których każdy zawiera wielopozycyjny haczyk zatrzaskowy. Konstrukcja płytki centralnej zapewnia, że ramkę zewnętrzną zawsze można przymocować płasko do ściany, nawet w przypadku złej jakości tynku. Działa to w dwie strony: Jeśli puszkę podtynkową wystaje z tynku, wielopozycyjne haczyki zatrzaskowe mogą kompensować marginesy od 1 do 1,2 mm; jeśli puszkę podtynkową wchodzi zbyt głęboko w tynk, haczyki zatrzaskowe mogą kompensować marginesy do 1,8 mm. W płaskiej krawędzi wokół płytki centralnej również znajdują się 4 okrągłe otwory, które zapewniają prawidłowe ułożenie ramki zewnętrznej w stosunku do płytki centralnej. Po zamontowaniu wszystkich elementów (ramki zewnętrznej, zestawu wykończeniowego i przełącznika) dzięki płaskiej krawędzi płytki centralnej nie widać żadnych metalowych części.

- Materiał środkowej płyty: Płytkę centralną jest emaliowana i wykonana ze sztywnego PC i ASA.
- Kolor: emaliowane na dark brown (w przybliżeniu NCS S 8505 - Y20R, RAL 060 30 05)
- Demontaż: Aby zdemontować, wystarczy odkręcić płytkę centralną.
- Zaślepkami zabezpieczającymi: Wyposażone w migawki. Oznacza to, że kontakt jest nawiązywany po jednoczesnym wprowadzeniu pinów wtyczki, ale zapobiega nawiązaniu kontaktu, jeśli wprowadzony jest tylko 1 pin lub jeśli dwa piny nie są wprowadzone jednocześnie.
- Stopień ochrony: Kompozycja mechanizmu, płytki centralnej i pokrywy posiada stopień ochrony IP20.
- Odporność na uderzenia: Połączenie mechanizmu, płytki centralnej i ramy ma klasę odporności na uderzenia IK06
- Bezpieczeństwo pożarowe

Plastikowe części płytki centralnej są samogasnące (zgodne z testem żarnika 650°C) i bezhalogenowe.

- Wymiary wykończenia z płaską krawędzią: 56 x 56 mm (wys. x szer.)

Wymiary widocznego obszaru wykończenia: 45 x 45 mm (wys. x szer.)

- Wymiary (wys. x szer. x gł.): 55.8 x 55.8 x 28 mm
- Certification marks: KEMA, DEMKO, VDE, ÖVE, SEMKO
- Oznaczenia: CE

