

Elektronische thermostaat

Tweepuntsregelaar voor de centrale verwarming, elektrische verwarming of airconditioning.



Elektronische thermostaat


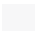







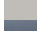
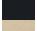



Tweepuntsregelaar voor de centrale verwarming, elektrische verwarming of airconditioning.

- voedingsspanning: 230 Vac, 50 Hz
- twee werkingmodes: verwarming en airconditioning
- driestandenschakelaar: aan (dagregeling), eco (nachtregeling) en uit (stand-by)
- regelbereik: 5 - 30 °C (instelbaar)
- instelprecisie: $\pm 1\text{ }^{\circ}\text{C}$
- hysteresis: 1 °C
- montagehoogte: 1,5 m
- wisselcontact: 8 A (potentiaalvrij)



VOLLEDIG APPARAAT VOOR SCHROEFBEVESTIGING

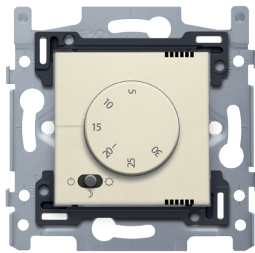


	100-88001	Stuks: 6		101-88001	Stuks: 6		102-88001	Stuks: 6
	104-88001	Stuks: 6		121-88001	Stuks: 6		122-88001	Stuks: 6
	123-88001	Stuks: 6		124-88001	Stuks: 6		154-88001	Stuks: 6
	157-88001	Stuks: 6		161-88001	Stuks: 6		200-88001	Stuks: 6
	220-88001	Stuks: 6		221-88001	Stuks: 6			

100-88001

4 year
warranty

Elektronische thermostaat, cream



Met deze elektronische thermostaat kan je zowel centrale verwarming, elektrische verwarming of airconditioning bedienen. Er zijn 2 werkmodi, verwarming en airco en 3 verschillende standen: aan- en dag regeling, eco en nachtregeling, uit en stand-by. Afwerkingskleur: cream

Elektronische thermostaat, cream. Met deze elektronische analoge thermostaat kan je zowel centrale verwarming, elektrische verwarming als airconditioning bedienen. Er zijn 2 werkmodi, verwarming en airco en 3 verschillende standen: aan- en dag regeling, eco en nachtregeling, uit en stand-by. De thermostaat is bedoeld voor inbouw in een muur of wand. Met deze thermostaat kan de temperatuur geregeld worden van +5 °C tot +30 °C. Je kan een minimum- en maximumtemperatuur instellen, zodat de temperatuur b.v. enkel geregeld kan worden tussen +15 °C en +25 °C. De instelknop heeft een schaal aanduiding die de temperatuur weergeeft in trappen van 5 °C. In de linkerbenedenhoek staat een 3 standenschakelaar met aanduiding van een uitknop, dagregeling (zonnetje) en nachtregeling (maantje).

De centraalplaat is vervaardigd uit vormvaste polycarbonaat + asa. De grondstof is in de massa gekleurd. 5 aansluitklemmen 2 x 1,5 mm² of 1 x 2,5 mm² per aansluitklem. De contactbussen zijn uitgerust met schroefklemmen voor het vastklemmen van de draden. Het inbouwraam is bovenaan en onderaan voorzien van een donkergrijze opzetboord van kunststof. Deze boord is vervaardigd uit pc+asa en is via een smeltproces met het inbouwraam verbonden. De hoeken van de twee opzetboorden zijn voorzien van rechthoekige openingen (7,9 x 1,5 mm) waarin zich telkens een multipositionele snavhaak bevindt. De 4 rechthoekige openingen zorgen ervoor dat bij onzorgvuldig pleisterwerk de afdekplaat steeds vlak tegen de muur bevestigd kan worden dankzij de snavhaken. Dit werkt in twee richtingen: als de inbouwdoos uit het pleisterwerk steekt, vangen de multipositionele snavhaken een speling tussen 1 à 1,2 mm op; als de inbouwdoos te diep in het pleisterwerk verzonken is, dan kunnen de snavhaken een speling tot 1,8 mm opvangen. De opzetboorden zijn eveneens voorzien van 4 ronde openingen die ervoor zorgen dat de afdekplaat correct gepositioneerd kan worden ten opzichte van de centraalplaat. Bij het bevestigen in een inbouwdoos maakt men gebruik van schroeven. Het inbouwraam heeft een metaaldikte van 1 mm en is na het snijden verzinkt op alle zijden, ook op de snijzijden. Op de horizontale en verticale as heeft het inbouwraam 4 inloopsleuven voor bevestiging in inbouwdozen met schroeven. Deze inloopsleuven hebben een schroefgat van 7 mm. Voor montage op panelen is het inbouwraam voorzien van 4 schroefgaten (aangeduid met een schroefsymbool) met een diameter van 3 mm. Het midden van het inbouwraam is, zowel in horizontale als in verticale richting, aangeduid (krijtlijn, laser ...) zodat de montage van één of meerdere mechanismes vlot en eenvoudig kan verlopen. Aan de rechter- en linkerzijde heeft de sokkel omhooggeplooid zwaluwstaarten waardoor horizontaal koppelen van meerdere sokkels snel en perfect verloopt. De omhooggeplooid randen aan de buitenzijde van de sokkel alsook de doorzetting naar binnen toe zorgen voor extra robuustheid. Je kunt de sokkels verticaal koppelen met een centerafstand van 60 x 71 mm door ze in elkaar te schuiven. Ze vergrendelen zich automatisch. Voor het horizontaal koppelen van sokkels met een centerafstand 71 mm, is de sokkel onderaan voorzien van twee voorgevormde lipjes. Door deze lipjes naar beneden te plooiën over een afstand van 1 mm, steunt deze perfect op de onderste en is de centerafstand van 71 mm gewaarborgd.

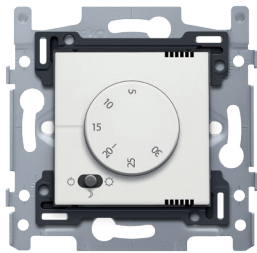
- Kleur: cream (in de massa gekleurd, bij benadering RAL1013)
- Regelbereik: +5 °C tot +30 °C
- Instelprecisie: +/- 1 °C
- Hysteresis: 1 °C
- Inbouwhoogte: aanbevolen op 1,5 m
- Inbouwdiepte: 40 mm minimumdiepte van de inbouwdoos
- Minimale omgevingstemperatuur: 0 °C
- Maximale omgevingstemperatuur: +50 °C
- Omgevingstemperatuur bij opslag en transport: -20 tot +60 °C
- Beschermingsgraad: IP21 (geschikt voor gebruik in een omgeving met een niet-condenserende luchtvochtigheid)
- Markering: CE



101-88001

4 year
warranty

Elektronische thermostaat, white



Met deze elektronische thermostaat kan je zowel centrale verwarming, elektrische verwarming of airconditioning bedienen. Er zijn 2 werkmodi, verwarming en airco en 3 verschillende standen: aan- en dag regeling, eco en nachtregeling, uit en stand-by. Afwerkingskleur: white

Elektronische thermostaat, white. Met deze elektronische analoge thermostaat kan je zowel centrale verwarming, elektrische verwarming als airconditioning bedienen. Er zijn 2 werkmodi, verwarming en airco en 3 verschillende standen: aan- en dag regeling, eco en nachtregeling, uit en stand-by. De thermostaat is bedoeld voor inbouw in een muur of wand. Met deze thermostaat kan de temperatuur geregeld worden van +5 °C tot +30 °C. Je kan een minimum- en maximumtemperatuur instellen, zodat de temperatuur b.v. enkel geregeld kan worden tussen +15 °C en +25 °C. De instelknop heeft een schaal aanduiding die de temperatuur weergeeft in trappen van 5 °C. In de linkerbenedenhoek staat een 3 standenschakelaar met aanduiding van een uitknop, dagregeling (zonnetje) en nachtregeling (maantje).

De centraalplaat is vervaardigd uit vormvaste polycarbonaat + asa. De grondstof is in de massa gekleurd. 5 aansluitklemmen 2 x 1,5 mm² of 1 x 2,5 mm² per aansluitklem. De contactbussen zijn uitgerust met schroefklemmen voor het vastklemmen van de draden. Het inbouwraam is bovenaan en onderaan voorzien van een donkergrijze opzetboord van kunststof. Deze boord is vervaardigd uit pc+asa en is via een smeltproces met het inbouwraam verbonden. De hoeken van de twee opzetboorden zijn voorzien van rechthoekige openingen (7,9 x 1,5 mm) waarin zich telkens een multipositionele snavhaak bevindt. De 4 rechthoekige openingen zorgen ervoor dat bij onzorgvuldig pleisterwerk de afdekplaat steeds vlak tegen de muur bevestigd kan worden dankzij de snavhaken. Dit werkt in twee richtingen: als de inbouwdoos uit het pleisterwerk steekt, vangen de multipositionele snavhaken een speling tussen 1 à 1,2 mm op; als de inbouwdoos te diep in het pleisterwerk verzonken is, dan kunnen de snavhaken een speling tot 1,8 mm opvangen. De opzetboorden zijn eveneens voorzien van 4 ronde openingen die ervoor zorgen dat de afdekplaat correct gepositioneerd kan worden ten opzichte van de centraalplaat. Bij het bevestigen in een inbouwdoos maakt men gebruik van schroeven. Het inbouwraam heeft een metaaldikte van 1 mm en is na het snijden verzinkt op alle zijden, ook op de snijzijden. Op de horizontale en verticale as heeft het inbouwraam 4 inloopleuven voor bevestiging in inbouwdozen met schroeven. Deze inloopleuven hebben een schroefgat van 7 mm. Voor montage op panelen is het inbouwraam voorzien van 4 schroefgaten (aangeduid met een schroefsymbool) met een diameter van 3 mm. Het midden van het inbouwraam is, zowel in horizontale als in verticale richting, aangeduid (krijtlijn, laser ...) zodat de montage van één of meerdere mechanismes vlot en eenvoudig kan verlopen. Aan de rechter- en linkerzijde heeft de sokkel omhooggeplooid zwaluwstaarten waardoor horizontaal koppelen van meerdere sokkels snel en perfect verloopt. De omhooggeplooid randen aan de buitenzijde van de sokkel alsook de doorzetting naar binnen toe zorgen voor extra robuustheid. Je kunt de sokkels verticaal koppelen met een centerafstand van 60 x 71 mm door ze in elkaar te schuiven. Ze vergrendelen zich automatisch. Voor het horizontaal koppelen van sokkels met een centerafstand 71 mm, is de sokkel onderaan voorzien van twee voorgevormde lipjes. Door deze lipjes naar beneden te plooiën over een afstand van 1 mm, steunt deze perfect op de onderste en is de centerafstand van 71 mm gewaarborgd.

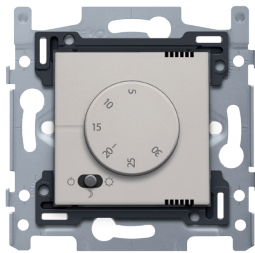
- Kleur: white (in de massa gekleurd, bij benadering RAL9010)
- Regelbereik: +5 °C tot +30 °C
- Instelprecisie: +/- 1 °C
- Hysteresis: 1 °C
- Inbouwhoogte: aanbevolen op 1,5 m
- Inbouwdiepte: 40 mm minimumdiepte van de inbouwdoos
- Minimale omgevingstemperatuur: 0 °C
- Maximale omgevingstemperatuur: +50 °C
- Omgevingstemperatuur bij opslag en transport: -20 tot +60 °C
- Beschermingsgraad: IP21 (geschikt voor gebruik in een omgeving met een niet-condenserende luchtvochtigheid)
- Markering: CE



102-88001

4 year
warranty

Elektronische thermostaat, light grey



Met deze elektronische thermostaat kan je zowel centrale verwarming, elektrische verwarming of airconditioning bedienen. Er zijn 2 werkmodi, verwarming en airco en 3 verschillende standen: aan- en dag regeling, eco en nachtregering, uit en stand-by. Afwerkingskleur: light grey

Elektronische thermostaat, light grey. Met deze elektronische analoge thermostaat kan je zowel centrale verwarming, elektrische verwarming als airconditioning bedienen. Er zijn 2 werkmodi, verwarming en airco en 3 verschillende standen: aan- en dag regeling, eco en nachtregering, uit en stand-by. De thermostaat is bedoeld voor inbouw in een muur of wand. Met deze thermostaat kan de temperatuur geregeld worden van +5 °C tot +30 °C. Je kan een minimum- en maximumtemperatuur instellen, zodat de temperatuur b.v. enkel geregeld kan worden tussen +15 °C en +25 °C. De instelknop heeft een schaal aanduiding die de temperatuur weergeeft in trappen van 5 °C. In de linkerbenedenhoek staat een 3 standenschakelaar met aanduiding van een uitknop, dagregeling (zonnetje) en nachtregering (maantje).

De centraalplaat is vervaardigd uit vormvaste polycarbonaat + asa. De grondstof is in de massa gekleurd. 5 aansluitklemmen 2 x 1,5 mm² of 1 x 2,5 mm² per aansluitklem. De contactbussen zijn uitgerust met schroefklemmen voor het vastklemmen van de draden. Het inbouwraam is bovenaan en onderaan voorzien van een donkergrijze opzetboord van kunststof. Deze boord is vervaardigd uit pc+asa en is via een smeltproces met het inbouwraam verbonden. De hoeken van de twee opzetboorden zijn voorzien van rechthoekige openingen (7,9 x 1,5 mm) waarin zich telkens een multipositionele snaphaak bevindt. De 4 rechthoekige openingen zorgen ervoor dat bij onzorgvuldig pleisterwerk de afdekplaat steeds vlak tegen de muur bevestigd kan worden dankzij de snaphaken. Dit werkt in twee richtingen: als de inbouwdoos uit het pleisterwerk steekt, vangen de multipositionele snaphaken een speling tussen 1 à 1,2 mm op; als de inbouwdoos te diep in het pleisterwerk verzonken is, dan kunnen de snaphaken een speling tot 1,8 mm opvangen. De opzetboorden zijn eveneens voorzien van 4 ronde openingen die ervoor zorgen dat de afdekplaat correct gepositioneerd kan worden ten opzichte van de centraalplaat. Bij het bevestigen in een inbouwdoos maakt men gebruik van schroeven. Het inbouwraam heeft een metaaldikte van 1 mm en is na het snijden verzinkt op alle zijden, ook op de snijzijden. Op de horizontale en verticale as heeft het inbouwraam 4 inloopleuven voor bevestiging in inbouwdozen met schroeven. Deze inloopleuven hebben een schroefgat van 7 mm. Voor montage op panelen is het inbouwraam voorzien van 4 schroefgaten (aangeduid met een schroefsymbool) met een diameter van 3 mm. Het midden van het inbouwraam is, zowel in horizontale als in verticale richting, aangeduid (krijtlijn, laser ...) zodat de montage van één of meerdere mechanismes vlot en eenvoudig kan verlopen. Aan de rechter- en linkerzijde heeft de sokkel omhooggeplooid zwaluwstaarten waardoor horizontaal koppelen van meerdere sokkels snel en perfect verloopt. De omhooggeplooid randen aan de buitenzijde van de sokkel alsook de doorzetting naar binnen toe zorgen voor extra robuustheid. Je kunt de sokkels verticaal koppelen met een centerafstand van 60 x 71 mm door ze in elkaar te schuiven. Ze vergrendelen zich automatisch. Voor het horizontaal koppelen van sokkels met een centerafstand 71 mm, is de sokkel onderaan voorzien van twee voorgevormde lipjes. Door deze lipjes naar beneden te plooiën over een afstand van 1 mm, steunt deze perfect op de onderste en is de centerafstand van 71 mm gewaarborgd.

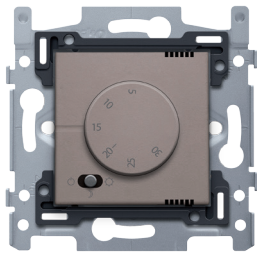
- Kleur: light grey (in de massa gekleurd)
- Regelbereik: +5 °C tot +30 °C
- Instelprecisie: +/- 1 °C
- Hysteresis: 1 °C
- Inbouwhoogte: aanbevolen op 1,5 m
- Inbouwdiepte: 40 mm minimumdiepte van de inbouwdoos
- Minimale omgevingstemperatuur: 0 °C
- Maximale omgevingstemperatuur: +50 °C
- Omgevingstemperatuur bij opslag en transport: -20 tot +60 °C
- Beschermingsgraad: IP21 (geschikt voor gebruik in een omgeving met een niet-condenserende luchtvochtigheid)
- Markering: CE



104-88001

4 year
warranty

Elektronische thermostaat, greige



Met deze elektronische thermostaat kan je zowel centrale verwarming, elektrische verwarming of airconditioning bedienen. Er zijn 2 werkmodi, verwarming en airco en 3 verschillende standen: aan- en dag regeling, eco en nachtregeling, uit en stand-by. Afwerkingskleur: greige

Elektronische thermostaat, greige. Met deze elektronische analoge thermostaat kan je zowel centrale verwarming, elektrische verwarming als airconditioning bedienen. Er zijn 2 werkmodi, verwarming en airco en 3 verschillende standen: aan- en dag regeling, eco en nachtregeling, uit en stand-by. De thermostaat is bedoeld voor inbouw in een muur of wand. Met deze thermostaat kan de temperatuur geregeld worden van +5 °C tot +30 °C. Je kan een minimum- en maximumtemperatuur instellen, zodat de temperatuur b.v. enkel geregeld kan worden tussen +15 °C en +25 °C. De instelknop heeft een schaal aanduiding die de temperatuur weergeeft in trappen van 5 °C. In de linkerbenedenhoek staat een 3 standenschakelaar met aanduiding van een uitknop, dagregeling (zonnetje) en nachtregeling (maantje).

De centraalplaat is vervaardigd uit vormvaste polycarbonaat + asa en gelakt. 5 aansluitklemmen 2 x 1,5 mm² of 1 x 2,5 mm² per aansluitklem. De contactbussen zijn uitgerust met schroefklemmen voor het vastklemmen van de draden. Het inbouwraam is bovenaan en onderaan voorzien van een donkergrijze opzetboord van kunststof. Deze boord is vervaardigd uit pc+asa en is via een smeltproces met het inbouwraam verbonden. De hoeken van de twee opzetboorden zijn voorzien van rechthoekige openingen (7,9 x 1,5 mm) waarin zich telkens een multipositionele snaphaak bevindt. De 4 rechthoekige openingen zorgen ervoor dat bij onzorgvuldig pleisterwerk de afdekplaat steeds vlak tegen de muur bevestigd kan worden dankzij de snaphaken. Dit werkt in twee richtingen: als de inbouwdoos uit het pleisterwerk steekt, vangen de multipositionele snaphaken een speling tussen 1 à 1,2 mm op; als de inbouwdoos te diep in het pleisterwerk verzonken is, dan kunnen de snaphaken een speling tot 1,8 mm opvangen. De opzetboorden zijn eveneens voorzien van 4 ronde openingen die ervoor zorgen dat de afdekplaat correct gepositioneerd kan worden ten opzichte van de centraalplaat. Bij het bevestigen in een inbouwdoos maakt men gebruik van schroeven. Het inbouwraam heeft een metaaldikte van 1 mm en is na het snijden verzinkt op alle zijden, ook op de snijzijden. Op de horizontale en verticale as heeft het inbouwraam 4 inloopsleuven voor bevestiging in inbouwdozen met schroeven. Deze inloopsleuven hebben een schroefgat van 7 mm. Voor montage op panelen is het inbouwraam voorzien van 4 schroefgaten (aangeduid met een schroefsymbool) met een diameter van 3 mm. Het midden van het inbouwraam is, zowel in horizontale als in verticale richting, aangeduid (krijtlijn, laser ...) zodat de montage van één of meerdere mechanismes vlot en eenvoudig kan verlopen. Aan de rechter- en linkerzijde heeft de sokkel omhooggeplooid zwaluwstaarten waardoor horizontaal koppelen van meerdere sokkels snel en perfect verloopt. De omhooggeplooid randen aan de buitenzijde van de sokkel alsook de doorzetting naar binnen toe zorgen voor extra robuustheid. Je kunt de sokkels verticaal koppelen met een centerafstand van 60 x 71 mm door ze in elkaar te schuiven. Ze vergrendelen zich automatisch. Voor het horizontaal koppelen van sokkels met een centerafstand 71 mm, is de sokkel onderaan voorzien van twee voorgevormde lipjes. Door deze lipjes naar beneden te plooiën over een afstand van 1 mm, steunt deze perfect op de onderste en is de centerafstand van 71 mm gewaarborgd.

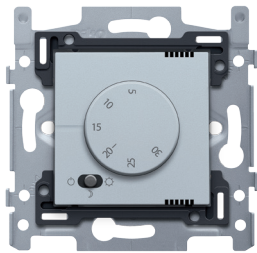
- Kleur: greige (in de massa gekleurd, bij benadering NCS S5005-Y50R).
- Regelbereik: +5 °C tot +30 °C
- Instelprecisie: +/- 1 °C
- Hysteresis: 1 °C
- Inbouwhoogte: aanbevolen op 1,5 m
- Inbouwdiepte: 40 mm minimumdiepte van de inbouwdoos
- Minimale omgevingstemperatuur: 0 °C
- Maximale omgevingstemperatuur: +50 °C
- Omgevingstemperatuur bij opslag en transport: -20 tot +60 °C
- Beschermingsgraad: IP21 (geschikt voor gebruik in een omgeving met een niet-condenserende luchtvochtigheid)
- Markering: CE



121-88001

4 year
warranty

Elektronische thermostaat, sterling



Met deze elektronische thermostaat kan je zowel centrale verwarming, elektrische verwarming of airconditioning bedienen. Er zijn 2 werkmodi, verwarming en airco en 3 verschillende standen: aan- en dag regeling, eco en nachtregering, uit en stand-by. Afwerkingskleur: sterling

Elektronische thermostaat, sterling. Met deze elektronische analoge thermostaat kan je zowel centrale verwarming, elektrische verwarming als airconditioning bedienen. Er zijn 2 werkmodi, verwarming en airco en 3 verschillende standen: aan- en dag regeling, eco en nachtregering, uit en stand-by. De thermostaat is bedoeld voor inbouw in een muur of wand. Met deze thermostaat kan de temperatuur geregeld worden van +5 °C tot +30 °C. Je kan een minimum- en maximumtemperatuur instellen, zodat de temperatuur b.v. enkel geregeld kan worden tussen +15 °C en +25 °C. De instelknop heeft een schaal aanduiding die de temperatuur weergeeft in trappen van 5 °C. In de linkerbenedenhoek staat een 3 standschakelaar met aanduiding van een uitknop, dagregeling (zonnetje) en nachtregering (maantje).

De centraalplaat is vervaardigd uit vormvaste polycarbonaat + asa en gelakt. 5 aansluitklemmen 2 x 1,5 mm² of 1 x 2,5 mm² per aansluitklem. De contactbussen zijn uitgerust met schroefklemmen voor het vastklemmen van de draden. Het inbouwraam is bovenaan en onderaan voorzien van een donkergrijze opzetboord van kunststof. Deze boord is vervaardigd uit pc+asa en is via een smeltproces met het inbouwraam verbonden. De hoeken van de twee opzetboorden zijn voorzien van rechthoekige openingen (7,9 x 1,5 mm) waarin zich telkens een multipositionele snaphaak bevindt. De 4 rechthoekige openingen zorgen ervoor dat bij onzorgvuldig pleisterwerk de afdekplaat steeds vlak tegen de muur bevestigd kan worden dankzij de snaphaken. Dit werkt in twee richtingen: als de inbouwdoos uit het pleisterwerk steekt, vangen de multipositionele snaphaken een speling tussen 1 à 1,2 mm op; als de inbouwdoos te diep in het pleisterwerk verzonken is, dan kunnen de snaphaken een speling tot 1,8 mm opvangen. De opzetboorden zijn eveneens voorzien van 4 ronde openingen die ervoor zorgen dat de afdekplaat correct gepositioneerd kan worden ten opzichte van de centraalplaat. Bij het bevestigen in een inbouwdoos maakt men gebruik van schroeven. Het inbouwraam heeft een metaaldikte van 1 mm en is na het snijden verzinkt op alle zijden, ook op de snijzijden. Op de horizontale en verticale as heeft het inbouwraam 4 inloopsleuven voor bevestiging in inbouwdozen met schroeven. Deze inloopsleuven hebben een schroefgat van 7 mm. Voor montage op panelen is het inbouwraam voorzien van 4 schroefgaten (aangeduid met een schroefsymbool) met een diameter van 3 mm. Het midden van het inbouwraam is, zowel in horizontale als in verticale richting, aangeduid (krijtlijn, laser ...) zodat de montage van één of meerdere mechanismes vlot en eenvoudig kan verlopen. Aan de rechter- en linkerzijde heeft de sokkel omhooggeplooid zwaluwstaarten waardoor horizontaal koppelen van meerdere sokkels snel en perfect verloopt. De omhooggeplooid randen aan de buitenzijde van de sokkel alsook de doorzetting naar binnen toe zorgen voor extra robuustheid. Je kunt de sokkels verticaal koppelen met een centerafstand van 60 x 71 mm door ze in elkaar te schuiven. Ze vergrendelen zich automatisch. Voor het horizontaal koppelen van sokkels met een centerafstand 71 mm, is de sokkel onderaan voorzien van twee voorgevormde lipjes. Door deze lipjes naar beneden te plooiën over een afstand van 1 mm, steunt deze perfect op de onderste en is de centerafstand van 71 mm gewaarborgd.

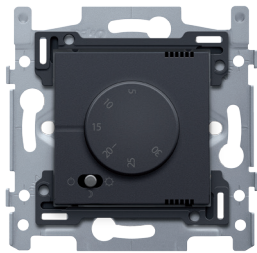
- Kleur: sterling gelakt, heeft geen (benaderende) RAL kleur
- Regelbereik: +5 °C tot +30 °C
- Instelprecisie: +/- 1 °C
- Hysteresis: 1 °C
- Inbouwhoogte: aanbevolen op 1,5 m
- Inbouwdiepte: 40 mm minimumdiepte van de inbouwdoos
- Minimale omgevingstemperatuur: 0 °C
- Maximale omgevingstemperatuur: +50 °C
- Omgevingstemperatuur bij opslag en transport: -20 tot +60 °C
- Beschermingsgraad: IP21 (geschikt voor gebruik in een omgeving met een niet-condenserende luchtvochtigheid)
- Markering: CE



122-88001

4 year
warranty

Elektronische thermostaat, anthracite



Met deze elektronische thermostaat kan je zowel centrale verwarming, elektrische verwarming of airconditioning bedienen. Er zijn 2 werkmodi, verwarming en airco en 3 verschillende standen: aan- en dag regeling, eco en nachtregering, uit en stand-by. Afwerkingskleur: anthracite

Elektronische thermostaat, anthracite. Met deze elektronische analoge thermostaat kan je zowel centrale verwarming, elektrische verwarming als airconditioning bedienen. Er zijn 2 werkmodi, verwarming en airco en 3 verschillende standen: aan- en dag regeling, eco en nachtregering, uit en stand-by. De thermostaat is bedoeld voor inbouw in een muur of wand. Met deze thermostaat kan de temperatuur geregeld worden van +5 °C tot +30 °C. Je kan een minimum- en maximumtemperatuur instellen, zodat de temperatuur b.v. enkel geregeld kan worden tussen +15 °C en +25 °C. De instelknop heeft een schaal aanduiding die de temperatuur weergeeft in trappen van 5 °C. In de linkerbenedenhoek staat een 3 standenschakelaar met aanduiding van een uitknop, dagregeling (zonnetje) en nachtregering (maantje).

De centraalplaat is vervaardigd uit vormvaste polycarbonaat + asa en gelakt. 5 aansluitklemmen 2 x 1,5 mm² of 1 x 2,5 mm² per aansluitklem. De contactbussen zijn uitgerust met schroefklemmen voor het vastklemmen van de draden. Het inbouwraam is bovenaan en onderaan voorzien van een donkergrijze opzetboord van kunststof. Deze boord is vervaardigd uit pc+asa en is via een smeltproces met het inbouwraam verbonden. De hoeken van de twee opzetboorden zijn voorzien van rechthoekige openingen (7,9 x 1,5 mm) waarin zich telkens een multipositionele snaphaak bevindt. De 4 rechthoekige openingen zorgen ervoor dat bij onzorgvuldig pleisterwerk de afdekplaat steeds vlak tegen de muur bevestigd kan worden dankzij de snaphaken. Dit werkt in twee richtingen: als de inbouwdoos uit het pleisterwerk steekt, vangen de multipositionele snaphaken een speling tussen 1 à 1,2 mm op; als de inbouwdoos te diep in het pleisterwerk verzonken is, dan kunnen de snaphaken een speling tot 1,8 mm opvangen. De opzetboorden zijn eveneens voorzien van 4 ronde openingen die ervoor zorgen dat de afdekplaat correct gepositioneerd kan worden ten opzichte van de centraalplaat. Bij het bevestigen in een inbouwdoos maakt men gebruik van schroeven. Het inbouwraam heeft een metaaldikte van 1 mm en is na het snijden verzinkt op alle zijden, ook op de snijzijden. Op de horizontale en verticale as heeft het inbouwraam 4 inloopsleuven voor bevestiging in inbouwdozen met schroeven. Deze inloopsleuven hebben een schroefgat van 7 mm. Voor montage op panelen is het inbouwraam voorzien van 4 schroefgaten (aangeduid met een schroefsymbool) met een diameter van 3 mm. Het midden van het inbouwraam is, zowel in horizontale als in verticale richting, aangeduid (krijtlijn, laser ...) zodat de montage van één of meerdere mechanismes vlot en eenvoudig kan verlopen. Aan de rechter- en linkerzijde heeft de sokkel omhooggeplooid zwaluwstaarten waardoor horizontaal koppelen van meerdere sokkels snel en perfect verloopt. De omhooggeplooid randen aan de buitenzijde van de sokkel alsook de doorzetting naar binnen toe zorgen voor extra robuustheid. Je kunt de sokkels verticaal koppelen met een centerafstand van 60 x 71 mm door ze in elkaar te schuiven. Ze vergrendelen zich automatisch. Voor het horizontaal koppelen van sokkels met een centerafstand 71 mm, is de sokkel onderaan voorzien van twee voorgevormde lipjes. Door deze lipjes naar beneden te plooiën over een afstand van 1 mm, steunt deze perfect op de onderste en is de centerafstand van 71 mm gewaarborgd.

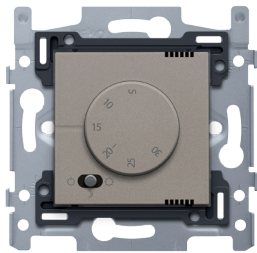
- Kleur: anthracite gelakt, heeft geen (benaderende) RAL kleur
- Regelbereik: +5 °C tot +30 °C
- Instelprecisie: +/- 1 °C
- Hysteresis: 1 °C
- Inbouwhoogte: aanbevolen op 1,5 m
- Inbouwdiepte: 40 mm minimumdiepte van de inbouwdoos
- Minimale omgevingstemperatuur: 0 °C
- Maximale omgevingstemperatuur: +50 °C
- Omgevingstemperatuur bij opslag en transport: -20 tot +60 °C
- Beschermingsgraad: IP21 (geschikt voor gebruik in een omgeving met een niet-condenserende luchtvochtigheid)
- Markering: CE



123-88001

4 year
warranty

Elektronische thermostaat, bronze



Met deze elektronische thermostaat kan je zowel centrale verwarming, elektrische verwarming of airconditioning bedienen. Er zijn 2 werkmodi, verwarming en airco en 3 verschillende standen: aan- en dag regeling, eco en nachtregering, uit en stand-by. Afwerkingskleur: bronze

Elektronische thermostaat, bronze. Met deze elektronische analoge thermostaat kan je zowel centrale verwarming, elektrische verwarming als airconditioning bedienen. Er zijn 2 werkmodi, verwarming en airco en 3 verschillende standen: aan- en dag regeling, eco en nachtregering, uit en stand-by. De thermostaat is bedoeld voor inbouw in een muur of wand. Met deze thermostaat kan de temperatuur geregeld worden van +5 °C tot +30 °C. Je kan een minimum- en maximumtemperatuur instellen, zodat de temperatuur b.v. enkel geregeld kan worden tussen +15 °C en +25 °C. De instelknop heeft een schaal aanduiding die de temperatuur weergeeft in trappen van 5 °C. In de linkerbenedenhoek staat een 3 standenschakelaar met aanduiding van een uitknop, dagregeling (zonnetje) en nachtregering (maantje).

De centraalplaat is vervaardigd uit vormvaste polycarbonaat + asa en gelakt. 5 aansluitklemmen 2 x 1,5 mm² of 1 x 2,5 mm² per aansluitklem. De contactbussen zijn uitgerust met schroefklemmen voor het vastklemmen van de draden. Het inbouwraam is bovenaan en onderaan voorzien van een donkergrijze opzetboord van kunststof. Deze boord is vervaardigd uit pc+asa en is via een smeltproces met het inbouwraam verbonden. De hoeken van de twee opzetboorden zijn voorzien van rechthoekige openingen (7,9 x 1,5 mm) waarin zich telkens een multipositionele snaphaak bevindt. De 4 rechthoekige openingen zorgen ervoor dat bij onzorgvuldig pleisterwerk de afdekplaat steeds vlak tegen de muur bevestigd kan worden dankzij de snaphaken. Dit werkt in twee richtingen: als de inbouwdoos uit het pleisterwerk steekt, vangen de multipositionele snaphaken een speling tussen 1 à 1,2 mm op; als de inbouwdoos te diep in het pleisterwerk verzonken is, dan kunnen de snaphaken een speling tot 1,8 mm opvangen. De opzetboorden zijn eveneens voorzien van 4 ronde openingen die ervoor zorgen dat de afdekplaat correct gepositioneerd kan worden ten opzichte van de centraalplaat. Bij het bevestigen in een inbouwdoos maakt men gebruik van schroeven. Het inbouwraam heeft een metaaldikte van 1 mm en is na het snijden verzinkt op alle zijden, ook op de snijzijden. Op de horizontale en verticale as heeft het inbouwraam 4 inloopsleuven voor bevestiging in inbouwdozen met schroeven. Deze inloopsleuven hebben een schroefgat van 7 mm. Voor montage op panelen is het inbouwraam voorzien van 4 schroefgaten (aangeduid met een schroefsymbool) met een diameter van 3 mm. Het midden van het inbouwraam is, zowel in horizontale als in verticale richting, aangeduid (krijtlijn, laser ...) zodat de montage van één of meerdere mechanismes vlot en eenvoudig kan verlopen. Aan de rechter- en linkerzijde heeft de sokkel omhooggeplooid zwaluwstaarten waardoor horizontaal koppelen van meerdere sokkels snel en perfect verloopt. De omhooggeplooid randen aan de buitenzijde van de sokkel alsook de doorzetting naar binnen toe zorgen voor extra robuustheid. Je kunt de sokkels verticaal koppelen met een centerafstand van 60 x 71 mm door ze in elkaar te schuiven. Ze vergrendelen zich automatisch. Voor het horizontaal koppelen van sokkels met een centerafstand 71 mm, is de sokkel onderaan voorzien van twee voorgevormde lipjes. Door deze lipjes naar beneden te plooiën over een afstand van 1 mm, steunt deze perfect op de onderste en is de centerafstand van 71 mm gewaarborgd.

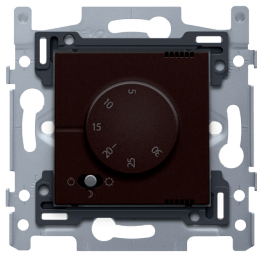
- Kleur: bronze gelakt, heeft geen (benaderende) RAL kleur
- Regelbereik: +5 °C tot +30 °C
- Instelprecisie: +/- 1 °C
- Hysteresis: 1 °C
- Inbouwhoogte: aanbevolen op 1,5 m
- Inbouwdiepte: 40 mm minimumdiepte van de inbouwdoos
- Minimale omgevingstemperatuur: 0 °C
- Maximale omgevingstemperatuur: +50 °C
- Omgevingstemperatuur bij opslag en transport: -20 tot +60 °C
- Beschermingsgraad: IP21 (geschikt voor gebruik in een omgeving met een niet-condenserende luchtvochtigheid)
- Markering: CE



124-88001

4 year
warranty

Elektronische thermostaat, dark brown



Met deze elektronische thermostaat kan je zowel centrale verwarming, elektrische verwarming of airconditioning bedienen. Er zijn 2 werkmodi, verwarming en airco en 3 verschillende standen: aan- en dag regeling, eco en nachtregering, uit en stand-by. Afwerkingskleur: dark brown

Elektronische thermostaat, dark brown. Met deze elektronische analoge thermostaat kan je zowel centrale verwarming, elektrische verwarming als airconditioning bedienen. Er zijn 2 werkmodi, verwarming en airco en 3 verschillende standen: aan- en dag regeling, eco en nachtregering, uit en stand-by. De thermostaat is bedoeld voor inbouw in een muur of wand. Met deze thermostaat kan de temperatuur geregeld worden van +5 °C tot +30 °C. Je kan een minimum- en maximumtemperatuur instellen, zodat de temperatuur b.v. enkel geregeld kan worden tussen +15 °C en +25 °C. De instelknop heeft een schaal aanduiding die de temperatuur weergeeft in trappen van 5 °C. In de linkerbenedenhoek staat een 3 standenschakelaar met aanduiding van een uitknop, dagregeling (zonnetje) en nachtregering (maantje).

De centraalplaat is vervaardigd uit vormvaste polycarbonaat + asa en gelakt. 5 aansluitklemmen 2 x 1,5 mm² of 1 x 2,5 mm² per aansluitklem. De contactbussen zijn uitgerust met schroefklemmen voor het vastklemmen van de draden. Het inbouwraam is bovenaan en onderaan voorzien van een donkergrijze opzetboord van kunststof. Deze boord is vervaardigd uit pc+asa en is via een smeltproces met het inbouwraam verbonden. De hoeken van de twee opzetboorden zijn voorzien van rechthoekige openingen (7,9 x 1,5 mm) waarin zich telkens een multipositionele snaphaak bevindt. De 4 rechthoekige openingen zorgen ervoor dat bij onzorgvuldig pleisterwerk de afdekplaat steeds vlak tegen de muur bevestigd kan worden dankzij de snaphaken. Dit werkt in twee richtingen: als de inbouwdoos uit het pleisterwerk steekt, vangen de multipositionele snaphaken een speling tussen 1 à 1,2 mm op; als de inbouwdoos te diep in het pleisterwerk verzonken is, dan kunnen de snaphaken een speling tot 1,8 mm opvangen. De opzetboorden zijn eveneens voorzien van 4 ronde openingen die ervoor zorgen dat de afdekplaat correct gepositioneerd kan worden ten opzichte van de centraalplaat. Bij het bevestigen in een inbouwdoos maakt men gebruik van schroeven. Het inbouwraam heeft een metaaldikte van 1 mm en is na het snijden verzinkt op alle zijden, ook op de snijzijden. Op de horizontale en verticale as heeft het inbouwraam 4 inloopsleuven voor bevestiging in inbouwdozen met schroeven. Deze inloopsleuven hebben een schroefgat van 7 mm. Voor montage op panelen is het inbouwraam voorzien van 4 schroefgaten (aangeduid met een schroefsymbool) met een diameter van 3 mm. Het midden van het inbouwraam is, zowel in horizontale als in verticale richting, aangeduid (krijtlijn, laser ...) zodat de montage van één of meerdere mechanismes vlot en eenvoudig kan verlopen. Aan de rechter- en linkerzijde heeft de sokkel omhooggeplooid zwaluwstaarten waardoor horizontaal koppelen van meerdere sokkels snel en perfect verloopt. De omhooggeplooid randen aan de buitenzijde van de sokkel alsook de doorzetting naar binnen toe zorgen voor extra robuustheid. Je kunt de sokkels verticaal koppelen met een centerafstand van 60 x 71 mm door ze in elkaar te schuiven. Ze vergrendelen zich automatisch. Voor het horizontaal koppelen van sokkels met een centerafstand 71 mm, is de sokkel onderaan voorzien van twee voorgevormde lipjes. Door deze lipjes naar beneden te plooiën over een afstand van 1 mm, steunt deze perfect op de onderste en is de centerafstand van 71 mm gewaarborgd.

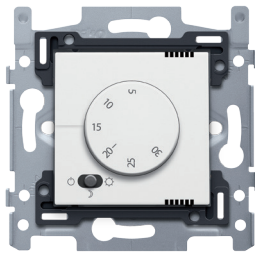
- Kleur: dark brown gelakt, heeft geen (benaderende) RAL kleur
- Regelbereik: +5 °C tot +30 °C
- Instelprecisie: +/- 1 °C
- Hysteresis: 1 °C
- Inbouwhoogte: aanbevolen op 1,5 m
- Inbouwdiepte: 40 mm minimumdiepte van de inbouwdoos
- Minimale omgevingstemperatuur: 0 °C
- Maximale omgevingstemperatuur: +50 °C
- Omgevingstemperatuur bij opslag en transport: -20 tot +60 °C
- Beschermingsgraad: IP21 (geschikt voor gebruik in een omgeving met een niet-condenserende luchtvochtigheid)
- Markering: CE



154-88001

4 year
warranty

Elektronische thermostaat, white coated



Met deze elektronische thermostaat kan je zowel centrale verwarming, elektrische verwarming of airconditioning bedienen. Er zijn 2 werkmodi, verwarming en airco en 3 verschillende standen: aan- en dag regeling, eco en nachtregeling, uit en stand-by. Afwerkingskleur: white coated

Elektronische thermostaat, white coated. Met deze elektronische analoge thermostaat kan je zowel centrale verwarming, elektrische verwarming als airconditioning bedienen. Er zijn 2 werkmodi, verwarming en airco en 3 verschillende standen: aan- en dag regeling, eco en nachtregeling, uit en stand-by. De thermostaat is bedoeld voor inbouw in een muur of wand. Met deze thermostaat kan de temperatuur geregeld worden van +5 °C tot +30 °C. Je kan een minimum- en maximumtemperatuur instellen, zodat de temperatuur b.v. enkel geregeld kan worden tussen +15 °C en +25 °C. De instelknop heeft een schaal aanduiding die de temperatuur weergeeft in trappen van 5 °C. In de linkerbenedenhoek staat een 3 standenschakelaar met aanduiding van een uitknop, dagregeling (zonnetje) en nachtregeling (maantje).

De centraalplaat is vervaardigd uit vormvaste polycarbonaat + asa en gelakt. 5 aansluitklemmen 2 x 1,5 mm² of 1 x 2,5 mm² per aansluitklem. De contactbussen zijn uitgerust met schroefklemmen voor het vastklemmen van de draden. Het inbouwraam is bovenaan en onderaan voorzien van een donkergrijze opzetboord van kunststof. Deze boord is vervaardigd uit pc+asa en is via een smeltproces met het inbouwraam verbonden. De hoeken van de twee opzetboorden zijn voorzien van rechthoekige openingen (7,9 x 1,5 mm) waarin zich telkens een multipositionele snaphaak bevindt. De 4 rechthoekige openingen zorgen ervoor dat bij onzorgvuldig pleisterwerk de afdekplaat steeds vlak tegen de muur bevestigd kan worden dankzij de snaphaken. Dit werkt in twee richtingen: als de inbouwdoos uit het pleisterwerk steekt, vangen de multipositionele snaphaken een speling tussen 1 à 1,2 mm op; als de inbouwdoos te diep in het pleisterwerk verzonken is, dan kunnen de snaphaken een speling tot 1,8 mm opvangen. De opzetboorden zijn eveneens voorzien van 4 ronde openingen die ervoor zorgen dat de afdekplaat correct gepositioneerd kan worden ten opzichte van de centraalplaat. Bij het bevestigen in een inbouwdoos maakt men gebruik van schroeven. Het inbouwraam heeft een metaaldikte van 1 mm en is na het snijden verzinkt op alle zijden, ook op de snijzijden. Op de horizontale en verticale as heeft het inbouwraam 4 inloopsleuven voor bevestiging in inbouwdozen met schroeven. Deze inloopsleuven hebben een schroefgat van 7 mm. Voor montage op panelen is het inbouwraam voorzien van 4 schroefgaten (aangeduid met een schroefsymbool) met een diameter van 3 mm. Het midden van het inbouwraam is, zowel in horizontale als in verticale richting, aangeduid (krijtlijn, laser ...) zodat de montage van één of meerdere mechanismes vlot en eenvoudig kan verlopen. Aan de rechter- en linkerzijde heeft de sokkel omhooggeplooid zwaluwstaarten waardoor horizontaal koppelen van meerdere sokkels snel en perfect verloopt. De omhooggeplooid randen aan de buitenzijde van de sokkel alsook de doorzetting naar binnen toe zorgen voor extra robuustheid. Je kunt de sokkels verticaal koppelen met een centerafstand van 60 x 71 mm door ze in elkaar te schuiven. Ze vergrendelen zich automatisch. Voor het horizontaal koppelen van sokkels met een centerafstand 71 mm, is de sokkel onderaan voorzien van twee voorgevormde lipjes. Door deze lipjes naar beneden te plooiën over een afstand van 1 mm, steunt deze perfect op de onderste en is de centerafstand van 71 mm gewaarborgd.

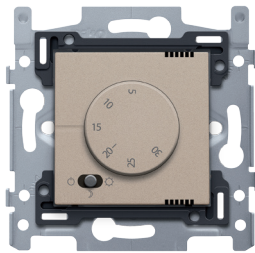
- Kleur: white gelakt (bij benadering RAL 9016).
- Regelbereik: +5 °C tot +30 °C
- Instelprecisie: +/- 1 °C
- Hysteresis: 1 °C
- Inbouwhoogte: aanbevolen op 1,5 m
- Inbouwdiepte: 40 mm minimumdiepte van de inbouwdoos
- Minimale omgevingstemperatuur: 0 °C
- Maximale omgevingstemperatuur: +50 °C
- Omgevingstemperatuur bij opslag en transport: -20 tot +60 °C
- Beschermingsgraad: IP21 (geschikt voor gebruik in een omgeving met een niet-condenserende luchtvochtigheid)
- Markering: CE



157-88001

4 year
warranty

Elektronische thermostaat, champagne coated



Met deze elektronische thermostaat kan je zowel centrale verwarming, elektrische verwarming of airconditioning bedienen. Er zijn 2 werkmodi, verwarming en airco en 3 verschillende standen: aan- en dag regeling, eco en nachtregering, uit en stand-by. Afwerkingskleur: champagne coated

Elektronische thermostaat, champagne coated. Met deze elektronische analoge thermostaat kan je zowel centrale verwarming, elektrische verwarming als airconditioning bedienen. Er zijn 2 werkmodi, verwarming en airco en 3 verschillende standen: aan- en dag regeling, eco en nachtregering, uit en stand-by. De thermostaat is bedoeld voor inbouw in een muur of wand. Met deze thermostaat kan de temperatuur geregeld worden van +5 °C tot +30 °C. Je kan een minimum- en maximumtemperatuur instellen, zodat de temperatuur b.v. enkel geregeld kan worden tussen +15 °C en +25 °C. De instelknop heeft een schaal aanduiding die de temperatuur weergeeft in trappen van 5 °C. In de linkerbenedenhoek staat een 3 standenschakelaar met aanduiding van een uitknop, dagregeling (zonnetje) en nachtregering (maantje).

De centraalplaat is vervaardigd uit vormvaste polycarbonaat + asa en gelakt. 5 aansluitklemmen 2 x 1,5 mm² of 1 x 2,5 mm² per aansluitklem. De contactbussen zijn uitgerust met schroefklemmen voor het vastklemmen van de draden. Het inbouwraam is bovenaan en onderaan voorzien van een donkergrijze opzetboord van kunststof. Deze boord is vervaardigd uit pc+asa en is via een smeltproces met het inbouwraam verbonden. De hoeken van de twee opzetboorden zijn voorzien van rechthoekige openingen (7,9 x 1,5 mm) waarin zich telkens een multipositionele snaphaak bevindt. De 4 rechthoekige openingen zorgen ervoor dat bij onzorgvuldig pleisterwerk de afdekplaat steeds vlak tegen de muur bevestigd kan worden dankzij de snaphaken. Dit werkt in twee richtingen: als de inbouwdoos uit het pleisterwerk steekt, vangen de multipositionele snaphaken een speling tussen 1 à 1,2 mm op; als de inbouwdoos te diep in het pleisterwerk verzonken is, dan kunnen de snaphaken een speling tot 1,8 mm opvangen. De opzetboorden zijn eveneens voorzien van 4 ronde openingen die ervoor zorgen dat de afdekplaat correct gepositioneerd kan worden ten opzichte van de centraalplaat. Bij het bevestigen in een inbouwdoos maakt men gebruik van schroeven. Het inbouwraam heeft een metaaldikte van 1 mm en is na het snijden verzinkt op alle zijden, ook op de snijzijden. Op de horizontale en verticale as heeft het inbouwraam 4 inloopsleuven voor bevestiging in inbouwdozen met schroeven. Deze inloopsleuven hebben een schroefgat van 7 mm. Voor montage op panelen is het inbouwraam voorzien van 4 schroefgaten (aangeduid met een schroefsymbool) met een diameter van 3 mm. Het midden van het inbouwraam is, zowel in horizontale als in verticale richting, aangeduid (krijtlijn, laser ...) zodat de montage van één of meerdere mechanismes vlot en eenvoudig kan verlopen. Aan de rechter- en linkerzijde heeft de sokkel omhooggeplooid zwaluwstaarten waardoor horizontaal koppelen van meerdere sokkels snel en perfect verloopt. De omhooggeplooid randen aan de buitenzijde van de sokkel alsook de doorzetting naar binnen toe zorgen voor extra robuustheid. Je kunt de sokkels verticaal koppelen met een centerafstand van 60 x 71 mm door ze in elkaar te schuiven. Ze vergrendelen zich automatisch. Voor het horizontaal koppelen van sokkels met een centerafstand 71 mm, is de sokkel onderaan voorzien van twee voorgevormde lipjes. Door deze lipjes naar beneden te plooiën over een afstand van 1 mm, steunt deze perfect op de onderste en is de centerafstand van 71 mm gewaarborgd.

- Kleur: champagne gelakt, heeft geen (benaderende) RAL kleur
- Regelbereik: +5 °C tot +30 °C
- Instelprecisie: +/- 1 °C
- Hysteresis: 1 °C
- Inbouwhoogte: aanbevolen op 1,5 m
- Inbouwdiepte: 40 mm minimumdiepte van de inbouwdoos
- Minimale omgevingstemperatuur: 0 °C
- Maximale omgevingstemperatuur: +50 °C
- Omgevingstemperatuur bij opslag en transport: -20 tot +60 °C
- Beschermingsgraad: IP21 (geschikt voor gebruik in een omgeving met een niet-condenserende luchtvochtigheid)
- Markering: CE



161-88001

4 year
warranty

Elektronische thermostaat, black coated



Met deze elektronische thermostaat kan je zowel centrale verwarming, elektrische verwarming of airconditioning bedienen. Er zijn 2 werkmodi, verwarming en airco en 3 verschillende standen: aan- en dag regeling, eco en nachtregering, uit en stand-by. Afwerkingskleur: black coated

Elektronische thermostaat, black coated. Met deze elektronische analoge thermostaat kan je zowel centrale verwarming, elektrische verwarming als airconditioning bedienen. Er zijn 2 werkmodi, verwarming en airco en 3 verschillende standen: aan- en dag regeling, eco en nachtregering, uit en stand-by. De thermostaat is bedoeld voor inbouw in een muur of wand. Met deze thermostaat kan de temperatuur geregeld worden van +5 °C tot +30 °C. Je kan een minimum- en maximumtemperatuur instellen, zodat de temperatuur b.v. enkel geregeld kan worden tussen +15 °C en +25 °C. De instelknop heeft een schaal aanduiding die de temperatuur weergeeft in trappen van 5 °C. In de linkerbenedenhoek staat een 3 standenschakelaar met aanduiding van een uitknop, dagregeling (zonnetje) en nachtregering (maantje).

De centraalplaat is vervaardigd uit vormvaste polycarbonaat + asa en gelakt. 5 aansluitklemmen 2 x 1,5 mm² of 1 x 2,5 mm² per aansluitklem. De contactbussen zijn uitgerust met schroefklemmen voor het vastklemmen van de draden. Het inbouwraam is bovenaan en onderaan voorzien van een donkergrijze opzetboord van kunststof. Deze boord is vervaardigd uit pc+asa en is via een smeltproces met het inbouwraam verbonden. De hoeken van de twee opzetboorden zijn voorzien van rechthoekige openingen (7,9 x 1,5 mm) waarin zich telkens een multipositionele snaphaak bevindt. De 4 rechthoekige openingen zorgen ervoor dat bij onzorgvuldig pleisterwerk de afdekplaat steeds vlak tegen de muur bevestigd kan worden dankzij de snaphaken. Dit werkt in twee richtingen: als de inbouwdoos uit het pleisterwerk steekt, vangen de multipositionele snaphaken een speling tussen 1 à 1,2 mm op; als de inbouwdoos te diep in het pleisterwerk verzonken is, dan kunnen de snaphaken een speling tot 1,8 mm opvangen. De opzetboorden zijn eveneens voorzien van 4 ronde openingen die ervoor zorgen dat de afdekplaat correct gepositioneerd kan worden ten opzichte van de centraalplaat. Bij het bevestigen in een inbouwdoos maakt men gebruik van schroeven. Het inbouwraam heeft een metaaldikte van 1 mm en is na het snijden verzinkt op alle zijden, ook op de snijzijden. Op de horizontale en verticale as heeft het inbouwraam 4 inloopsleuven voor bevestiging in inbouwdozen met schroeven. Deze inloopsleuven hebben een schroefgat van 7 mm. Voor montage op panelen is het inbouwraam voorzien van 4 schroefgaten (aangeduid met een schroefsymbool) met een diameter van 3 mm. Het midden van het inbouwraam is, zowel in horizontale als in verticale richting, aangeduid (krijtlijn, laser ...) zodat de montage van één of meerdere mechanismes vlot en eenvoudig kan verlopen. Aan de rechter- en linkerzijde heeft de sokkel omhooggeplooid zwaluwstaarten waardoor horizontaal koppelen van meerdere sokkels snel en perfect verloopt. De omhooggeplooid randen aan de buitenzijde van de sokkel alsook de doorzetting naar binnen toe zorgen voor extra robuustheid. Je kunt de sokkels verticaal koppelen met een centerafstand van 60 x 71 mm door ze in elkaar te schuiven. Ze vergrendelen zich automatisch. Voor het horizontaal koppelen van sokkels met een centerafstand 71 mm, is de sokkel onderaan voorzien van twee voorgevormde lipjes. Door deze lipjes naar beneden te plooiën over een afstand van 1 mm, steunt deze perfect op de onderste en is de centerafstand van 71 mm gewaarborgd.

- Kleur: black gelakt (RAL 9005).
- Regelbereik: +5 °C tot +30 °C
- Instelprecisie: +/- 1 °C
- Hysteresis: 1 °C
- Inbouwhoogte: aanbevolen op 1,5 m
- Inbouwdiepte: 40 mm minimumdiepte van de inbouwdoos
- Minimale omgevingstemperatuur: 0 °C
- Maximale omgevingstemperatuur: +50 °C
- Omgevingstemperatuur bij opslag en transport: -20 tot +60 °C
- Beschermingsgraad: IP21 (geschikt voor gebruik in een omgeving met een niet-condenserende luchtvochtigheid)
- Markering: CE



200-88001

4 year
warranty

Elektronische thermostaat, Bakelite® piano black coated



Met deze elektronische thermostaat kan je zowel centrale verwarming, elektrische verwarming of airconditioning bedienen. Er zijn 2 werkmodi, verwarming en airco en 3 verschillende standen: aan- en dag regeling, eco en nachtregeling, uit en stand-by. Afwerkingskleur: Bakelite® piano black coated

Elektronische thermostaat, Bakelite® piano black coated. Met deze elektronische analoge thermostaat kan je zowel centrale verwarming, elektrische verwarming als airconditioning bedienen. Er zijn 2 werkmodi, verwarming en airco en 3 verschillende standen: aan- en dag regeling, eco en nachtregeling, uit en stand-by. De thermostaat is bedoeld voor inbouw in een muur of wand. Met deze thermostaat kan de temperatuur geregeld worden van +5 °C tot +30 °C. Je kan een minimum- en maximumtemperatuur instellen, zodat de temperatuur b.v. enkel geregeld kan worden tussen +15 °C en +25 °C. De instelknop heeft een schaal aanduiding die de temperatuur weergeeft in trappen van 5 °C. In de linker benedenhoek staat een 3 standenschakelaar met aanduiding van een uitknop, dagregeling (zonnetje) en nachtregeling (maantje).

De centraalplaat is vervaardigd uit vormvaste polycarbonaat + asa en gelakt. 5 aansluitklemmen 2 x 1,5 mm² of 1 x 2,5 mm² per aansluitklem. De contactbussen zijn uitgerust met schroefklemmen voor het vastklemmen van de draden. Het inbouwraam is bovenaan en onderaan voorzien van een donkergrijze opzetboord van kunststof. Deze boord is vervaardigd uit pc+asa en is via een smeltproces met het inbouwraam verbonden. De hoeken van de twee opzetboorden zijn voorzien van rechthoekige openingen (7,9 x 1,5 mm) waarin zich telkens een multipositionele snaphaak bevindt. De 4 rechthoekige openingen zorgen ervoor dat bij onzorgvuldig pleisterwerk de afdekplaat steeds vlak tegen de muur bevestigd kan worden dankzij de snaphaken. Dit werkt in twee richtingen: als de inbouwdoos uit het pleisterwerk steekt, vangen de multipositionele snaphaken een speling tussen 1 à 1,2 mm op; als de inbouwdoos te diep in het pleisterwerk verzonken is, dan kunnen de snaphaken een speling tot 1,8 mm opvangen. De opzetboorden zijn eveneens voorzien van 4 ronde openingen die ervoor zorgen dat de afdekplaat correct gepositioneerd kan worden ten opzichte van de centraalplaat. Bij het bevestigen in een inbouwdoos maakt men gebruik van schroeven. Het inbouwraam heeft een metaaldikte van 1 mm en is na het snijden verzinkt op alle zijden, ook op de snijzijden. Op de horizontale en verticale as heeft het inbouwraam 4 inloopsleuven voor bevestiging in inbouwdozen met schroeven. Deze inloopsleuven hebben een schroefgat van 7 mm. Voor montage op panelen is het inbouwraam voorzien van 4 schroefgaten (aangeduid met een schroefsymbool) met een diameter van 3 mm. Het midden van het inbouwraam is, zowel in horizontale als in verticale richting, aangeduid (krijtlijn, laser ...) zodat de montage van één of meerdere mechanismes vlot en eenvoudig kan verlopen. Aan de rechter- en linkerzijde heeft de sokkel omhooggeplooid zwaluwstaarten waardoor horizontaal koppelen van meerdere sokkels snel en perfect verloopt. De omhooggeplooid randen aan de buitenzijde van de sokkel alsook de doorzetting naar binnen toe zorgen voor extra robuustheid. Je kunt de sokkels verticaal koppelen met een centerafstand van 60 x 71 mm door ze in elkaar te schuiven. Ze vergrendelen zich automatisch. Voor het horizontaal koppelen van sokkels met een centerafstand 71 mm, is de sokkel onderaan voorzien van twee voorgevormde lipjes. Door deze lipjes naar beneden te plooiën over een afstand van 1 mm, steunt deze perfect op de onderste en is de centerafstand van 71 mm gewaarborgd.

- Kleur: Bakelite®-look piano black coated (bij benadering RAL9005). Bakelite® is a registered trademark of Hexion GmbH.
- Regelbereik: +5 °C tot +30 °C
- Instelprecisie: +/- 1 °C
- Hysteresis: 1 °C
- Inbouwhoogte: aanbevolen op 1,5 m
- Inbouwdiepte: 40 mm minimumdiepte van de inbouwdoos
- Minimale omgevingstemperatuur: 0 °C
- Maximale omgevingstemperatuur: +50 °C
- Omgevingstemperatuur bij opslag en transport: -20 tot +60 °C
- Beschermingsgraad: IP21 (geschikt voor gebruik in een omgeving met een niet-condenserende luchtvochtigheid)
- Markering: CE



220-88001

4 year
warranty

Elektronische thermostaat, alu steel grey coated



Met deze elektronische thermostaat kan je zowel centrale verwarming, elektrische verwarming of airconditioning bedienen. Er zijn 2 werkmodi, verwarming en airco en 3 verschillende standen: aan- en dag regeling, eco en nachtregering, uit en stand-by. Afwerkingskleur: alu steel grey coated

Elektronische thermostaat, alu steel grey coated. Met deze elektronische analoge thermostaat kan je zowel centrale verwarming, elektrische verwarming als airconditioning bedienen. Er zijn 2 werkmodi, verwarming en airco en 3 verschillende standen: aan- en dag regeling, eco en nachtregering, uit en stand-by. De thermostaat is bedoeld voor inbouw in een muur of wand. Met deze thermostaat kan de temperatuur geregeld worden van +5 °C tot +30 °C. Je kan een minimum- en maximumtemperatuur instellen, zodat de temperatuur b.v. enkel geregeld kan worden tussen +15 °C en +25 °C. De instelknop heeft een schaal aanduiding die de temperatuur weergeeft in trappen van 5 °C. In de linker benedenhoek staat een 3 standenschakelaar met aanduiding van een uitknop, dagregeling (zonnetje) en nachtregering (maantje).

De centraalplaat is vervaardigd uit vormvaste polycarbonaat + asa en gelakt. 5 aansluitklemmen 2 x 1,5 mm² of 1 x 2,5 mm² per aansluitklem. De contactbussen zijn uitgerust met schroefklemmen voor het vastklemmen van de draden. Het inbouwraam is bovenaan en onderaan voorzien van een donkergrijze opzetboord van kunststof. Deze boord is vervaardigd uit pc+asa en is via een smeltproces met het inbouwraam verbonden. De hoeken van de twee opzetboorden zijn voorzien van rechthoekige openingen (7,9 x 1,5 mm) waarin zich telkens een multipositionele saphaak bevindt. De 4 rechthoekige openingen zorgen ervoor dat bij onzorgvuldig pleisterwerk de afdekplaat steeds vlak tegen de muur bevestigd kan worden dankzij de saphaken. Dit werkt in twee richtingen: als de inbouwdoos uit het pleisterwerk steekt, vangen de multipositionele saphaken een speling tussen 1 à 1,2 mm op; als de inbouwdoos te diep in het pleisterwerk verzonken is, dan kunnen de saphaken een speling tot 1,8 mm opvangen. De opzetboorden zijn eveneens voorzien van 4 ronde openingen die ervoor zorgen dat de afdekplaat correct gepositioneerd kan worden ten opzichte van de centraalplaat. Bij het bevestigen in een inbouwdoos maakt men gebruik van schroeven. Het inbouwraam heeft een metaaldikte van 1 mm en is na het snijden verzinkt op alle zijden, ook op de snijzijden. Op de horizontale en verticale as heeft het inbouwraam 4 inloopsleuven voor bevestiging in inbouwdozen met schroeven. Deze inloopsleuven hebben een schroefgat van 7 mm. Voor montage op panelen is het inbouwraam voorzien van 4 schroefgaten (aangeduid met een schroefsymbool) met een diameter van 3 mm. Het midden van het inbouwraam is, zowel in horizontale als in verticale richting, aangeduid (krijtlijn, laser ...) zodat de montage van één of meerdere mechanismes vlot en eenvoudig kan verlopen. Aan de rechter- en linkerzijde heeft de sokkel omhooggeplooid zwaluwstaarten waardoor horizontaal koppelen van meerdere sokkels snel en perfect verloopt. De omhooggeplooid randen aan de buitenzijde van de sokkel alsook de doorzetting naar binnen toe zorgen voor extra robuustheid. Je kunt de sokkels verticaal koppelen met een centerafstand van 60 x 71 mm door ze in elkaar te schuiven. Ze vergrendelen zich automatisch. Voor het horizontaal koppelen van sokkels met een centerafstand 71 mm, is de sokkel onderaan voorzien van twee voorgevormde lipjes. Door deze lipjes naar beneden te plooiën over een afstand van 1 mm, steunt deze perfect op de onderste en is de centerafstand van 71 mm gewaarborgd.

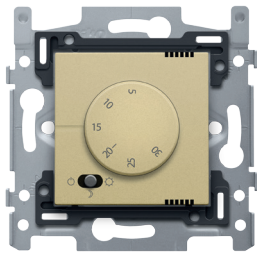
- Kleur: alu-look steel grey, heeft geen (benaderende) RAL kleur
- Regelbereik: +5 °C tot +30 °C
- Instelprecisie: +/- 1 °C
- Hysteresis: 1 °C
- Inbouwhoogte: aanbevolen op 1,5 m
- Inbouwdiepte: 40 mm minimumdiepte van de inbouwdoos
- Minimale omgevingstemperatuur: 0 °C
- Maximale omgevingstemperatuur: +50 °C
- Omgevingstemperatuur bij opslag en transport: -20 tot +60 °C
- Beschermingsgraad: IP21 (geschikt voor gebruik in een omgeving met een niet-condenserende luchtvochtigheid)
- Markering: CE



221-88001

4 year
warranty

Elektronische thermostaat, alu gold coated



Met deze elektronische thermostaat kan je zowel centrale verwarming, elektrische verwarming of airconditioning bedienen. Er zijn 2 werkmodi, verwarming en airco en 3 verschillende standen: aan- en dag regeling, eco en nachtregeling, uit en stand-by. Afwerkingskleur: alu gold coated

Elektronische thermostaat, alu gold coated. Met deze elektronische analoge thermostaat kan je zowel centrale verwarming, elektrische verwarming als airconditioning bedienen. Er zijn 2 werkmodi, verwarming en airco en 3 verschillende standen: aan- en dag regeling, eco en nachtregeling, uit en stand-by. De thermostaat is bedoeld voor inbouw in een muur of wand. Met deze thermostaat kan de temperatuur geregeld worden van +5 °C tot +30 °C. Je kan een minimum- en maximumtemperatuur instellen, zodat de temperatuur b.v. enkel geregeld kan worden tussen +15 °C en +25 °C. De instelknop heeft een schaal aanduiding die de temperatuur weergeeft in trappen van 5 °C. In de linkerbenedenhoek staat een 3 standschakelaar met aanduiding van een uitknop, dagregeling (zonnetje) en nachtregeling (maantje).

De centraalplaat is vervaardigd uit vormvaste polycarbonaat + asa en gelakt. 5 aansluitklemmen 2 x 1,5 mm² of 1 x 2,5 mm² per aansluitklem. De contactbussen zijn uitgerust met schroefklemmen voor het vastklemmen van de draden. Het inbouwraam is bovenaan en onderaan voorzien van een donkergrijze opzetboord van kunststof. Deze boord is vervaardigd uit pc+asa en is via een smeltproces met het inbouwraam verbonden. De hoeken van de twee opzetboorden zijn voorzien van rechthoekige openingen (7,9 x 1,5 mm) waarin zich telkens een multipositionele snaphaak bevindt. De 4 rechthoekige openingen zorgen ervoor dat bij onzorgvuldig pleisterwerk de afdekplaat steeds vlak tegen de muur bevestigd kan worden dankzij de snaphaken. Dit werkt in twee richtingen: als de inbouwdoos uit het pleisterwerk steekt, vangen de multipositionele snaphaken een speling tussen 1 à 1,2 mm op; als de inbouwdoos te diep in het pleisterwerk verzonken is, dan kunnen de snaphaken een speling tot 1,8 mm opvangen. De opzetboorden zijn eveneens voorzien van 4 ronde openingen die ervoor zorgen dat de afdekplaat correct gepositioneerd kan worden ten opzichte van de centraalplaat. Bij het bevestigen in een inbouwdoos maakt men gebruik van schroeven. Het inbouwraam heeft een metaaldikte van 1 mm en is na het snijden verzinkt op alle zijden, ook op de snijzijden. Op de horizontale en verticale as heeft het inbouwraam 4 inloopsleuven voor bevestiging in inbouwdozen met schroeven. Deze inloopsleuven hebben een schroefgat van 7 mm. Voor montage op panelen is het inbouwraam voorzien van 4 schroefgaten (aangeduid met een schroefsymbool) met een diameter van 3 mm. Het midden van het inbouwraam is, zowel in horizontale als in verticale richting, aangeduid (krijtlijn, laser ...) zodat de montage van één of meerdere mechanismes vlot en eenvoudig kan verlopen. Aan de rechter- en linkerzijde heeft de sokkel omhooggeplooid zwaluwstaarten waardoor horizontaal koppelen van meerdere sokkels snel en perfect verloopt. De omhooggeplooid randen aan de buitenzijde van de sokkel alsook de doorzetting naar binnen toe zorgen voor extra robuustheid. Je kunt de sokkels verticaal koppelen met een centerafstand van 60 x 71 mm door ze in elkaar te schuiven. Ze vergrendelen zich automatisch. Voor het horizontaal koppelen van sokkels met een centerafstand 71 mm, is de sokkel onderaan voorzien van twee voorgevormde lipjes. Door deze lipjes naar beneden te plooiën over een afstand van 1 mm, steunt deze perfect op de onderste en is de centerafstand van 71 mm gewaarborgd.

- Kleur: alu-look gold, heeft geen (benaderende) RAL kleur
- Regelbereik: +5 °C tot +30 °C
- Instelprecisie: +/- 1 °C
- Hysteresis: 1 °C
- Inbouwhoogte: aanbevolen op 1,5 m
- Inbouwdiepte: 40 mm minimumdiepte van de inbouwdoos
- Minimale omgevingstemperatuur: 0 °C
- Maximale omgevingstemperatuur: +50 °C
- Omgevingstemperatuur bij opslag en transport: -20 tot +60 °C
- Beschermingsgraad: IP21 (geschikt voor gebruik in een omgeving met een niet-condenserende luchtvochtigheid)