

Spuitwaterdicht dubbel horizontaal stopcontact met penaarde, beschermingsafsluiters en schroefklemmen – inclusief doos met één ingang bovenaan, grijs

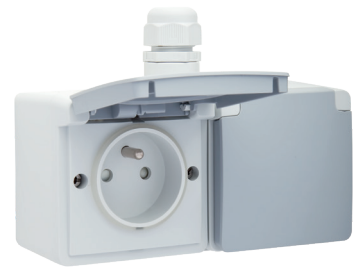
700-37748

4 jaar
garantie

Bij deze horizontale combinatie zijn de twee spuitwaterdichte opbouwstopcontacten voorzien van een aardpen, beschermingsafsluiters en schroefklemmen. Beide stopcontacten zijn eveneens voorzien van een beschermklep met scharnieren en zijn voorbedraad (2,5 mm²) en gemonteerd in een dubbele spuitwaterdichte opbouwdoos met één ingang bovenaan. Het geheel is spuitwaterdicht wat het uitermate geschikt maakt voor gebruik in vochtige ruimtes en ammoniakrijke omgevingen. Kleurcombinatie: lichtgrijs met donkergrijze beschermklep.

Sneller en gemakkelijker geïnstalleerd:

- alle aansluitklemmen zitten aan de bovenzijde van de sokkel:
 - zodat alle draden op gelijke lengte kunnen worden afgeknipt en gestript
 - zodat er onder het mechanisme meer ruimte overblijft om gemakkelijk de draden te plooien en het mechanisme in de doos te plaatsen, zonder dat de bedrading het mechanisme terug naar boven duwt



Technische gegevens

Spuitwaterdicht dubbel horizontaal stopcontact met penaarde, beschermingsafsluiters en schroefklemmen – inclusief doos met één ingang bovenaan, grijs. Elk stopcontact wordt volledig bedekt door een naar boven scharnierende beschermklep. Een veer en een bevestigingshaakje houden de beschermklep stevig dicht.

- Maximale nominale waarde vermogenschaakelaar: 16 A (1,5 mm²) / 20 A (2,5 mm²) (beperkt door nationale regelgeving voor installaties)
- Dichting: Het deksel heeft een aangespoten dichting en sluit hermetisch af op de aangepaste doos.
- Aantal mechanismes: 2
- Materiaal sokkel
 - ureumformaldehyde (UF) met hoge hitteresistentie
 - wit RAL9010 (bij benadering)
- Materiaal afwerking: Het stopcontact is vervaardigd uit slagvast, stofwerend, halogeenvrij en zelfdovend polypropyleen (UL94-V2/1,6 mm). Het beschermingsdeksel is vervaardigd uit vormvaste acrylonitril-butadien-styreen (ABS).
- Materiaal aarding: massief vernikkelde penaarde in messing
- Materiaal opbouwdoos: De opbouwdoos is vervaardigd uit slagvast, stofwerend, halogeenvrij en zelfdovend polypropyleen (UL94-V2/1,6 mm).
- Bedradingsruimte
 - 15,7 mm bedradingsruimte onder het mechanisme
 - mechanisme wordt vastgehouden door 2 lateraal geplaatste houders in de doos
 - een snapverbinding houdt het bedrade mechanisme op zijn plaats
- Ingang: één M20-ingang met wartel
- Draadaansluiting
 - de contactbussen zijn uitgerust met kooiklemmen met onverliesbare schroeven met een gemengde schroefkop (Pz2 of sleuf 1 x 5,5 mm)
 - elke schroef heeft een schroevendraaiergeleiding die voorkomt dat de schroevendraaier van de schroef-

niko

kop glijdt

- Draadcapaciteit
 - alle aansluitklemmen aan de bovenzijde van de sokkel
 - tot 4 x 2,5 mm² draad per aansluitklem
- Ontmantelingslengte
 - 14 mm ontmantelingslengte
 - onuitwisbare aanduiding achterzijde: ontmantelingslengte
- Opbouwdoos: De stopcontacten zijn gemonteerd in een dubbele horizontale spuitwaterdichte opbouwdoos met één M20-ingang voor de inbouw van twee apparaten. De doos wordt geleverd met één M20-wartel. Elk stopcontact heeft een aangespoten dichting en sluit hermetisch af op de dubbele doos. De bevestigingspunten van deze dubbele horizontale doos bevinden zich 50 mm uit elkaar op de verticale as en 71 mm uit elkaar op de horizontale as. Deze maataanduiding is onuitwisbaar aangebracht op de bodem van elke doos. De ovale schroefopeningen kunnen een onnauwkeurige boring opvangen. Door een persborging verzekert een afdichting de beschermingsgraad en dubbele isolatie. De doos beschikt over twee diagonale uitbreekbare condensatieopeningen.
- Chemische weerstand: getest en goedgekeurd voor gebruik in omgevingen met ammoniakniveaus tot 20 ppm
- Beschermingsgraad: IP55 voor de samenstelling van een stopcontact en spuitwaterdichte montagebox
- Slagvastheid: De combinatie van een Hydro mechanisme en een inbouw- of opbouwdoos heeft een slagweerstand van IK07 met een minimumtemperatuur van -25 °C en een maximumtemperatuur van 55 °C
- Kleur: Het stopcontact is lichtgrijs (in de massa gekleurd, bij benadering NCS S 1502 - B, RAL 7035) en het beschermingsdeksel donkergrijs (in de massa gekleurd, bij benadering NCS S 3502 - B)
- Keurmerken: CEBEC
- Markering: CE

$\frac{h}{2} \sqrt{\frac{16}{250}} \frac{A}{Vac}$ **CE**

Aansluitschema

