

Prise de courant double, 16 A/250 Vac

Bipolaire avec broche de terre et obturateurs de protection.

Les produits Niko Hydro ne conviennent pas à une utilisation dans des environnements riches en ammoniac (p. ex. les porcheries).

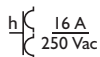


h { 16 A
250 Vac

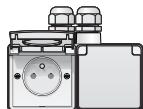
Prise de courant double, 16 A/250 Vac

Bipolaire avec broche de terre et obturateurs de protection.

Les produits Niko Hydro ne conviennent pas à une utilisation dans des environnements riches en ammoniac (p. ex. les porcheries).

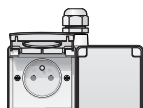


APPAREIL COMPLET AVEC BORNES À CONNEXION RAPIDES, Y COMPRIS UN BOÎTIER AVEC DEUX ENTRÉES M20 (IP55), PRÉCÂBLÉ, HORI-



700-37754	Pièces: 2	Avec bornes à connexion rapide et deux presse-étoupes M20, grey
701-37754	Pièces: 2	Avec bornes à connexion rapide et deux presse-étoupes M20, white
761-37754	Pièces: 2	Avec bornes à connexion rapide et deux presse-étoupes M20, black

APPAREIL COMPLET AVEC BORNES À CONNEXION RAPIDES, Y COMPRIS UN BOÎTIER AVEC UN ENTRÉE M20 (IP55), PRÉCÂBLÉ, HORIZON-



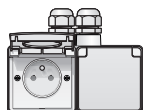
700-37753	Pièces: 2	Avec bornes à connexion rapide et un presse-étoupe M20, grey
701-37753	Pièces: 2	Avec bornes à connexion rapide et un presse-étoupe M20, white
761-37753	Pièces: 2	Avec bornes à connexion rapide et un presse-étoupe M20, black

APPAREIL COMPLET AVEC BORNES À CONNEXION RAPIDES, BOÎTE À DEUX ENTRÉES M20 COMPRISE (IP55), PRÉCÂBLÉ, VERTICAL



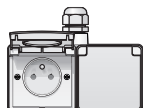
700-37735	Pièces: 2	Avec bornes à connexion rapide et deux presse-étoupes M20, grey
701-37735	Pièces: 2	Avec bornes à connexion rapide et deux presse-étoupes M20, white
761-37735	Pièces: 2	Avec bornes à connexion rapide et deux presse-étoupes M20, black

APPAREIL COMPLET AVEC BORNES À VIS, BOÎTE À DEUX ENTRÉES M20 COMPRISE (IP55), PRÉCÂBLÉ, HORIZONTAL



700-37749	Pièces: 2	Avec bornes à vis et deux presse-étoupes M20, grey
701-37749	Pièces: 2	Avec bornes à vis et deux presse-étoupes M20, white
761-37749	Pièces: 2	Avec bornes à vis et deux presse-étoupes M20, black

APPAREIL COMPLET AVEC BORNES À VIS, BOÎTE À UNE ENTRÉE M20 COMPRISE (IP55), PRÉCÂBLÉ, HORIZONTAL



700-37748	Pièces: 2	Avec bornes à vis et un presse-étoupe M20, grey
701-37748	Pièces: 2	Avec bornes à vis et un presse-étoupe M20, white
761-37748	Pièces: 2	Avec bornes à vis et un presse-étoupe M20, black

APPAREIL COMPLET AVEC BORNES À VIS, BOÎTE À DEUX ENTRÉES M20 COMPRISE (IP55), PRÉCÂBLÉ, VERTICAL

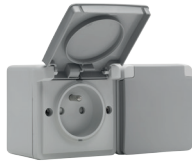


700-37730	Pièces: 2	Avec bornes à vis et deux presse-étoupes M20, grey
701-37730	Pièces: 2	Avec bornes à vis et deux presse-étoupes M20, white
761-37730	Pièces: 2	Avec bornes à vis et deux presse-étoupes M20, black

700-37754

4 year
warranty

Prise horizontale double étanche aux jets d'eau, avec broche de terre, obturateurs de protection et bornes automatiques – y compris un boîtier avec deux entrées au-dessus, grey



»Sur cette combinaison horizontale, les deux prises en saillie étanches aux jets d'eau sont pourvues d'une broche de terre, d'une obturateurs de protection et de bornes automatiques. Les deux prises sont également munies d'un clapet de protection à charnières et sont précâblées et montées dans un boîtier en saillie double étanche aux jets d'eau pourvu de deux entrées au-dessus. L'ensemble est étanche aux jets d'eau, ce qui le rend particulièrement approprié pour une utilisation dans les locaux humides et les environnements exigeants.

Combinaison de couleurs : gris clair avec clapet de protection gris foncé.»

Les produits Niko Hydro ne conviennent pas à une utilisation dans des environnements riches en ammoniac (p. ex. les porcheries).

Prise horizontale double étanche aux jets d'eau, avec broche de terre, obturateurs de protection et bornes automatiques – y compris un boîtier avec deux entrées au-dessus, grey. Les bus de contact sont équipés de bornes enfichables pour fixer les fils. Toutes les bornes de raccordement se trouvent sur la partie supérieure du socle et ont une capacité de fil max. de 2 x 2,5 mm². La longueur de dénudation (14 mm) des fils est gravée au dos du socle de manière indélébile. Dans le boîtier, deux supports latéraux maintiennent le mécanisme en place. Un raccord à enclenchement maintient le mécanisme câblé en place. Un dégagement pour câblage de 15,7 mm reste disponible sous le mécanisme.

- Nombre de mécanismes: 2
- Degré de protection: IP55
- Résistance aux chocs: L'association d'un mécanisme Hydro et d'une boîte en saillie ou encastrée présente une résistance aux chocs de IK07 avec une température minimale de -25 °C et une température maximale de 55 °C
- Couleur: La prise est colorée dans la masse en gris clair RAL 7035 (NCS S1502-B) et le couvercle de protection en gris foncé (NCS S3502-B).
- Marques de certification: CEBEC, NF
- Marquage: CE



701-37754

4 year
warranty

Prise horizontale double étanche aux jets d'eau, avec broche de terre, obturateurs de protection et bornes automatiques – y compris un boîtier avec deux entrées au-dessus, white



»Sur cette combinaison horizontale, les deux prises en saillie étanches aux jets d'eau sont pourvues d'une broche de terre, d'une obturateurs de protection et de bornes automatiques. Les deux prises sont également munies d'un clapet de protection à charnières et sont précâblées et montées dans un boîtier en saillie double étanche aux jets d'eau pourvu de deux entrées au-dessus. L'ensemble est étanche aux jets d'eau, ce qui le rend particulièrement approprié pour une utilisation dans les locaux humides et les environnements exigeants.

Combinaison de couleurs : gris clair avec clapet de protection gris foncé.»

Les produits Niko Hydro ne conviennent pas à une utilisation dans des environnements riches en ammoniac (p. ex. les porcheries).

Prise horizontale double étanche aux jets d'eau, avec broche de terre, obturateurs de protection et bornes automatiques – y compris un boîtier avec deux entrées au-dessus, white. Les bus de contact sont équipés de bornes enfichables à déverrouillage pour fixer les fils. Ces dispositifs de déverrouillage sont commandés manuellement sur la face avant ou à l'aide d'un tournevis. Toutes les bornes de raccordement se trouvent sur la partie supérieure du socle et ont une capacité de fil max. de 2 x 2,5 mm². La longueur de dénudation (12 mm) des fils et le schéma de connexion sont gravés au dos du socle de manière indélébile. La désignation des bornes et le symbole de connexion sont gravés sur la face avant de manière indélébile. Dans le boîtier, deux supports latéraux maintiennent le mécanisme en place. Un raccord à enclenchement maintient le mécanisme câblé en place. Un dégagement pour câblage de 15,7 mm reste disponible sous le mécanisme.

- Nombre de mécanismes: 2
- Degré de protection: IP55
- Résistance aux chocs: L'association d'un mécanisme Hydro et d'une boîte en saillie ou encastrée présente une résistance aux chocs de IK07 avec une température minimale de -25 °C et une température maximale de 55 °C
- Couleur: La matière première est colorée dans la masse, white (RAL 9010).
- Marques de certification: CEBEC, NF
- Marquage: CE



761-37754

4 year
warranty

Prise horizontale double étanche aux jets d'eau, avec broche de terre, obturateurs de protection et bornes automatiques – y compris un boîtier avec deux entrées au-dessus, black



»Sur cette combinaison horizontale, les deux prises en saillie étanches aux jets d'eau sont pourvues d'une broche de terre, d'une obturateurs de protection et de bornes automatiques. Les deux prises sont également munies d'un clapet de protection à charnières et sont précâblées et montées dans un boîtier en saillie double étanche aux jets d'eau pourvu de deux entrées au-dessus. L'ensemble est étanche aux jets d'eau, ce qui le rend particulièrement approprié pour une utilisation dans les locaux humides et les environnements exigeants.

Combinaison de couleurs : gris clair avec clapet de protection gris foncé.»

Les produits Niko Hydro ne conviennent pas à une utilisation dans des environnements riches en ammoniac (p. ex. les porcheries).

Prise horizontale double étanche aux jets d'eau, avec broche de terre, obturateurs de protection et bornes automatiques – y compris un boîtier avec deux entrées au-dessus, black. Les bus de contact sont équipés de bornes enfichables à déverrouillage pour fixer les fils. Ces dispositifs de déverrouillage sont commandés manuellement sur la face avant ou à l'aide d'un tournevis. Toutes les bornes de raccordement se trouvent sur la partie supérieure du socle et ont une capacité de fil max. de 2 x 2,5 mm². La longueur de dénudation (12 mm) des fils et le schéma de connexion sont gravés au dos du socle de manière indélébile. La désignation des bornes et le symbole de connexion sont gravés sur la face avant de manière indélébile. Dans le boîtier, deux supports latéraux maintiennent le mécanisme en place. Un raccord à enclenchement maintient le mécanisme câblé en place. Un dégagement pour câblage de 15,7 mm reste disponible sous le mécanisme.

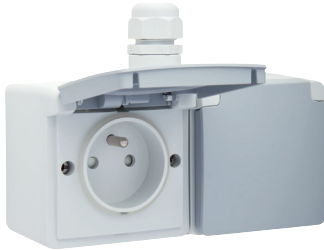
- Nombre de mécanismes: 2
- Degré de protection: L'association d'un mécanisme Hydro + une boîte encastrée ou en saillie présente un degré de protection de IP55
- Résistance aux chocs: L'association d'un mécanisme Hydro et d'une boîte en saillie ou encastrée présente une résistance aux chocs de IK07 avec une température minimale de -25 °C et une température maximale de 55 °C
- Couleur: La matière première est colorée dans la masse, black (RAL 9005).
- Marques de certification: CEBEC, NF
- Marquage: CE



700-37753

4 year
warranty

Prise horizontale double étanche aux jets d'eau, avec broche de terre, obturateurs de protection et bornes automatiques – y compris un boîtier avec une entrée au-dessus, grey



Sur cette combinaison horizontale, les deux prises en saillie étanches aux jets d'eau sont pourvues d'une broche de terre, d'une obturateurs de protection et de bornes automatiques. Les deux prises sont également munies d'un clapet de protection à charnières et sont précâblées et montées dans un boîtier en saillie double étanche aux jets d'eau pourvu d'une entrée au-dessus. L'ensemble est étanche aux jets d'eau, ce qui le rend particulièrement approprié pour une utilisation dans les locaux humides et les environnements exigeants. Combinaison de couleurs: gris clair avec clapet de protection gris foncé.

Les produits Niko Hydro ne conviennent pas à une utilisation dans des environnements riches en ammoniac (p. ex. les porcheries).

Prise horizontale double étanche aux jets d'eau, avec broche de terre, obturateurs de protection et bornes automatiques – y compris un boîtier avec une entrée au-dessus, grey. Chaque prise murale est entièrement recouverte par un couvercle de protection à charnière s'ouvrant vers le haut. Un ressort et un crochet de fixation maintiennent le couvercle de protection en position fermée. Les bus de contact sont équipés de bornes enfichables pour fixer les fils. Toutes les bornes de raccordement se trouvent sur la partie supérieure du socle et ont une capacité de fil max. de 2 x 2,5 mm². La longueur de dénudation (14 mm) des fils est gravée au dos du socle de manière indélébile. Dans le boîtier, deux supports latéraux maintiennent le mécanisme en place. Un raccord à enclenchement maintient le mécanisme câblé en place. Un dégagement pour câblage de 15,7 mm reste disponible sous le mécanisme. Le couvercle est muni d'un joint moulé et s'ajuste de manière hermétique sur le boîtier adapté. La prise de courant est en polypropylène résistant aux chocs, anti-poussière, sans halogènes et auto-extinguible (UL94 V2/1,6 mm). Le couvercle de protection est en ABS indéformable. La prise de courant est équipée d'une broche en laiton massif zingué (broche de terre).

Les prises de courant sont montées dans un double boîtier horizontal en saillie, étanche aux projections d'eau, muni de 1 entrée M20 pour l'encastrement de 2 appareils. Le boîtier est fourni avec 1 émerillon M20. Chaque prise murale est munie d'un joint moulé et s'ajuste de manière hermétique sur le boîtier double. Les points de fixation de ce boîtier double horizontal se trouvent sur l'axe vertical, à un entraxe de 50 mm, et sur l'axe horizontal, à un entraxe de 71 mm. Cette dimension est indiquée de manière ineffaçable sur le fond de chaque boîtier. Les trous de fixation de forme ovale permettent de compenser un forage imprécis. Un verrouillage à pression garantit l'étanchéité, l'indice de protection et l'isolation double. Le boîtier est muni de deux ouvertures défonçables diagonales pour l'évacuation de la condensation. Le boîtier en saillie est en polypropylène résistant aux chocs, anti-poussière, sans halogènes et auto-extinguible (UL94 V2/1,6 mm).

- Nombre de mécanismes: 2
- Degré de protection: IP55
- Résistance aux chocs: L'association d'un mécanisme Hydro et d'une boîte en saillie ou encastrée présente une résistance aux chocs de IK07 avec une température minimale de -25 °C et une température maximale de 55 °C
- Couleur: La prise est colorée dans la masse en gris clair RAL 7035 (NCS S1502-B) et le couvercle de protection en gris foncé (NCS S3502-B).
- Marques de certification: CEBEC, NF
- Marquage: CE



701-37753

4 year warranty

Prise horizontale double étanche aux jets d'eau, avec broche de terre, obturateurs de protection et bornes automatiques – y compris un boîtier avec une entrée au-dessus, white



Sur cette combinaison horizontale, les deux prises en saillie étanches aux jets d'eau sont pourvues d'une broche de terre, d'une obturateurs de protection et de bornes automatiques. Les deux prises sont également munies d'un clapet de protection à charnières et sont précâblées et montées dans un boîtier en saillie double étanche aux jets d'eau pourvu d'une entrée au-dessus. L'ensemble est étanche aux jets d'eau, ce qui le rend particulièrement approprié pour une utilisation dans les locaux humides et les environnements exigeants. Combinaison de couleurs: white.

Les produits Niko Hydro ne conviennent pas à une utilisation dans des environnements riches en ammoniac (p. ex. les porcheries).

Prise horizontale double étanche aux jets d'eau, avec broche de terre, obturateurs de protection et bornes automatiques – y compris un boîtier avec une entrée au-dessus, white. Chaque prise murale est entièrement recouverte par un couvercle de protection à charnière s'ouvrant vers le haut. Un ressort et un crochet de fixation maintiennent le couvercle de protection en position fermée. Les bus de contact sont équipés de bornes enfichables à déverrouillage pour fixer les fils. Ces dispositifs de déverrouillage sont commandés manuellement sur la face avant ou à l'aide d'un tournevis.

Toutes les bornes de raccordement se trouvent sur la partie supérieure du socle et ont une capacité de fil max. de 2 x 2,5 mm². La longueur de dénudation (12 mm) des fils et le schéma de connexion sont gravés au dos du socle de manière indélébile. La désignation des bornes et le symbole de connexion sont gravés sur la face avant de manière indélébile. Dans le boîtier, deux supports latéraux maintiennent le mécanisme en place. Un raccord à enclenchement maintient le mécanisme câblé en place. Un dégagement pour câblage de 15,7 mm reste disponible sous le mécanisme. Le couvercle est muni d'un joint moulé et s'ajuste de manière hermétique sur le boîtier adapté. La prise de courant est en polypropylène résistant aux chocs, anti-poussière, sans halogènes et auto-extinguible (UL94 V2/1,6 mm). Le couvercle de protection est en ABS indéformable. La prise de courant est équipée d'une broche en laiton massif zingué (broche de terre).

Les prises de courant sont montées dans un double boîtier horizontal en saillie, étanche aux projections d'eau, muni de 1 entrée M20 pour l'encastrement de 2 appareils. Le boîtier est fourni avec 1 émerillon M20. Chaque prise murale est munie d'un joint moulé et s'ajuste de manière hermétique sur le boîtier double. Les points de fixation de ce boîtier double horizontal se trouvent sur l'axe vertical, à un entraxe de 50 mm, et sur l'axe horizontal, à un entraxe de 71 mm. Cette dimension est indiquée de manière ineffaçable sur le fond de chaque boîtier. Les trous de fixation de forme ovale permettent de compenser un forage imprécis. Un verrouillage à pression garantit l'étanchéité, l'indice de protection et l'isolation double. Le boîtier est muni de deux ouvertures défonçables diagonales pour l'évacuation de la condensation. Le boîtier en saillie est en polypropylène résistant aux chocs, anti-poussière, sans halogènes et auto-extinguible (UL94 V2/1,6 mm).

- Nombre de mécanismes: 2
- Degré de protection: IP55
- Résistance aux chocs: L'association d'un mécanisme Hydro et d'une boîte en saillie ou encastrée présente une résistance aux chocs de IK07 avec une température minimale de -25 °C et une température maximale de 55 °C
- Couleur: La matière première est colorée dans la masse, white (RAL 9010).
- Marques de certification: CEBEC, NF
- Marquage: CE



761-37753

4 year
warranty

Prise horizontale double étanche aux jets d'eau, avec broche de terre, obturateurs de protection et bornes automatiques – y compris un boîtier avec une entrée au-dessus, black



Sur cette combinaison horizontale, les deux prises en saillie étanches aux jets d'eau sont pourvues d'une broche de terre, d'une obturateurs de protection et de bornes automatiques. Les deux prises sont également munies d'un clapet de protection à charnières et sont précâblées et montées dans un boîtier en saillie double étanche aux jets d'eau pourvu d'une entrée au-dessus. L'ensemble est étanche aux jets d'eau, ce qui le rend particulièrement approprié pour une utilisation dans les locaux humides et les environnements exigeants. Combinaison de couleurs: black.

Les produits Niko Hydro ne conviennent pas à une utilisation dans des environnements riches en ammoniac (p. ex. les porcheries).

Prise horizontale double étanche aux jets d'eau, avec broche de terre, obturateurs de protection et bornes automatiques – y compris un boîtier avec une entrée au-dessus, black. Chaque prise murale est entièrement recouverte par un couvercle de protection à charnière s'ouvrant vers le haut. Un ressort et un crochet de fixation maintiennent le couvercle de protection en position fermée. Les bus de contact sont équipés de bornes enfichables à déverrouillage pour fixer les fils. Ces dispositifs de déverrouillage sont commandés manuellement sur la face avant ou à l'aide d'un tournevis.

Toutes les bornes de raccordement se trouvent sur la partie supérieure du socle et ont une capacité de fil max. de 2 x 2,5 mm². La longueur de dénudation (12 mm) des fils et le schéma de connexion sont gravés au dos du socle de manière indélébile. La désignation des bornes et le symbole de connexion sont gravés sur la face avant de manière indélébile. Dans le boîtier, deux supports latéraux maintiennent le mécanisme en place. Un raccord à enclenchement maintient le mécanisme câblé en place. Un dégagement pour câblage de 15,7 mm reste disponible sous le mécanisme. Le couvercle est muni d'un joint moulé et s'ajuste de manière hermétique sur le boîtier adapté. La prise de courant est en polypropylène résistant aux chocs, anti-poussière, sans halogènes et auto-extinguible (UL94 V2/1,6 mm). Le couvercle de protection est en ABS indéformable. La prise de courant est équipée d'une broche en laiton massif zingué (broche de terre).

Les prises de courant sont montées dans un double boîtier horizontal en saillie, étanche aux projections d'eau, muni de 1 entrée M20 pour l'encastrement de 2 appareils. Le boîtier est fourni avec 1 émerillon M20. Chaque prise murale est munie d'un joint moulé et s'ajuste de manière hermétique sur le boîtier double. Les points de fixation de ce boîtier double horizontal se trouvent sur l'axe vertical, à un entraxe de 50 mm, et sur l'axe horizontal, à un entraxe de 71 mm. Cette dimension est indiquée de manière ineffaçable sur le fond de chaque boîtier. Les trous de fixation de forme ovale permettent de compenser un forage imprécis. Un verrouillage à pression garantit l'étanchéité, l'indice de protection et l'isolation double. Le boîtier est muni de deux ouvertures défonçables diagonales pour l'évacuation de la condensation. Le boîtier en saillie est en polypropylène résistant aux chocs, anti-poussière, sans halogènes et auto-extinguible (UL94 V2/1,6 mm).

- Nombre de mécanismes: 2
- Degré de protection: L'association d'un mécanisme Hydro + une boîte encastrée ou en saillie présente un degré de protection de IP55
- Résistance aux chocs: L'association d'un mécanisme Hydro et d'une boîte en saillie ou encastrée présente une résistance aux chocs de IK07 avec une température minimale de -25 °C et une température maximale de 55 °C
- Couleur: La matière première est colorée dans la masse, black (RAL 9005).
- Marques de certification: CEBEC, NF
- Marquage: CE



700-37735

4 year warranty

Prise verticale double étanche aux jets d'eau, avec broche de terre, obturateurs de protection et bornes automatiques - y compris boîte en saillie avec deux entrées au-dessus, grey



Sur cette combinaison verticale, les deux prises en saillie étanches aux jets d'eau sont pourvues d'une broche de terre, d'une obturateurs de protection et de bornes automatiques. Les deux prises sont également munies d'un clapet de protection à charnières et sont précâblées et montées dans un boîtier en saillie double étanche aux jets d'eau pourvu de deux entrées au-dessus. L'ensemble est étanche aux jets d'eau, ce qui le rend particulièrement approprié pour une utilisation dans les locaux humides et les environnements exigeants. Combinaison de couleurs: gris clair avec clapet de protection gris foncé.

Les produits Niko Hydro ne conviennent pas à une utilisation dans des environnements riches en ammoniac (p. ex. les porcheries).

Prise verticale double étanche aux jets d'eau, avec broche de terre, obturateurs de protection et bornes automatiques - y compris boîte en saillie avec deux entrées au-dessus, grey. Chaque prise murale est entièrement recouverte par un couvercle de protection à charnière s'ouvrant vers le haut. Un ressort et un crochet de fixation maintiennent le couvercle de protection en position fermée. Les bus de contact sont équipés de bornes enfichables à déverrouillage pour fixer les fils. Ces dispositifs de déverrouillage sont commandés manuellement sur la face avant ou à l'aide d'un tournevis. Toutes les bornes de raccordement se trouvent sur la partie supérieure du socle et ont une capacité de fil max. de 2 x 2,5 mm². La longueur de dénudation (14 mm) des fils est gravée au dos du socle de manière indélébile. Dans le boîtier, deux supports latéraux maintiennent le mécanisme en place. Un raccord à enclenchement maintient le mécanisme câblé en place. Un dégagement pour câblage de 15,7 mm reste disponible sous le mécanisme. Le couvercle est muni d'un joint moulé et s'ajuste de manière hermétique sur le boîtier adapté. La prise de courant est en polypropylène résistant aux chocs, anti-poussière, sans halogènes et auto-extinguible (UL94 V2/1,6 mm). Le couvercle de protection est en ABS indéformable. La prise de courant est équipée d'une broche en laiton massif zingué (broche de terre).

Les prises de courant sont montées dans un double boîtier vertical en saillie, étanche aux projections d'eau, muni dans le haut ou le bas de 2 entrées M20 pour l'encastrement de 2 appareils. Le boîtier est fourni avec 2 émerillons M20 et 1 bouchon aveugle M20. Chaque prise murale est munie d'un joint moulé et s'ajuste de manière hermétique sur le boîtier double. Les points de fixation de ce boîtier double vertical se trouvent sur un axe vertical, à un entraxe de 120 mm. Cette dimension est indiquée de manière ineffaçable sur le fond de chaque boîtier. Les trous de fixation de forme ovale permettent de compenser un forage imprécis. Un verrouillage à pression garantit l'étanchéité, l'indice de protection et l'isolation double. Le boîtier est muni de deux ouvertures défonçables diagonales pour l'évacuation de la condensation. Le boîtier en saillie est en polypropylène résistant aux chocs, anti-poussière, sans halogènes et auto-extinguible (UL94 V2/1,6 mm).

- Nombre de mécanismes: 2
- Degré de protection: IP55
- Résistance aux chocs: L'association d'un mécanisme Hydro et d'une boîte en saillie ou encastrée présente une résistance aux chocs de IK07 avec une température minimale de -25 °C et une température maximale de 55 °C
- Couleur: La prise est colorée dans la masse en gris clair RAL 7035 (NCS S1502-B) et le couvercle de protection en gris foncé (NCS S3502-B).
- Marques de certification: CEBEC, NF
- Marquage: CE



701-37735

4 year
warranty

Prise verticale double étanche aux jets d'eau, avec broche de terre, obturateurs de protection et bornes automatiques - y compris boîte en saillie avec deux entrées au-dessus, white



Sur cette combinaison verticale, les deux prises en saillie étanches aux jets d'eau sont pourvues d'une broche de terre, d'un obturateur de protection et de bornes automatiques. Les deux prises sont également munies d'un clapet de protection à charnières et sont précâblées et montées dans un boîtier en saillie double étanche aux jets d'eau pourvu de deux entrées au-dessus. L'ensemble est étanche aux jets d'eau, ce qui le rend particulièrement approprié pour une utilisation dans les locaux humides et les environnements exigeants. Combinaison de couleurs: white.

Les produits Niko Hydro ne conviennent pas à une utilisation dans des environnements riches en ammoniac (p. ex. les porcheries).

Prise verticale double étanche aux jets d'eau, avec broche de terre, obturateurs de protection et bornes automatiques - y compris boîte en saillie avec deux entrées au-dessus, white. Chaque prise murale est entièrement recouverte par un couvercle de protection à charnière s'ouvrant vers le haut. Un ressort et un crochet de fixation maintiennent le couvercle de protection en position fermée. Les bus de contact sont équipés de bornes enfichables à déverrouillage pour fixer les fils. Ces dispositifs de déverrouillage sont commandés manuellement sur la face avant ou à l'aide d'un tournevis. Toutes les bornes de raccordement se trouvent sur la partie supérieure du socle et ont une capacité de fil max. de 2 x 2,5 mm². La longueur de dénudation (12 mm) des fils et le schéma de connexion sont gravés au dos du socle de manière indélébile. La désignation des bornes et le symbole de connexion sont gravés sur la face avant de manière indélébile. Dans le boîtier, deux supports latéraux maintiennent le mécanisme en place. Un raccord à enclenchement maintient le mécanisme câblé en place. Un dégagement pour câblage de 15,7 mm reste disponible sous le mécanisme. Le couvercle est muni d'un joint moulé et s'ajuste de manière hermétique sur le boîtier adapté. La prise de courant est en polypropylène résistant aux chocs, anti-poussière, sans halogènes et auto-extinguible (UL94 V2/1,6 mm). Le couvercle de protection est en ABS indéformable. La prise de courant est équipée d'une broche en laiton massif zingué (broche de terre).

Les prises de courant sont montées dans un double boîtier vertical en saillie, étanche aux projections d'eau, muni dans le haut ou le bas de 2 entrées M20 pour l'encastrement de 2 appareils. Le boîtier est fourni avec 2 émerillons M20 et 1 bouchon aveugle M20. Chaque prise murale est munie d'un joint moulé et s'ajuste de manière hermétique sur le boîtier double. Les points de fixation de ce boîtier double vertical se trouvent sur un axe vertical, à un entraxe de 120 mm. Cette dimension est indiquée de manière ineffaçable sur le fond de chaque boîtier. Les trous de fixation de forme ovale permettent de compenser un forage imprécis. Un verrouillage à pression garantit l'étanchéité, l'indice de protection et l'isolation double. Le boîtier est muni de deux ouvertures défonçables diagonales pour l'évacuation de la condensation. Le boîtier en saillie est en polypropylène résistant aux chocs, anti-poussière, sans halogènes et auto-extinguible (UL94 V2/1,6 mm).

- Nombre de mécanismes: 2
- Degré de protection: IP55
- Résistance aux chocs: L'association d'un mécanisme Hydro et d'une boîte en saillie ou encastrée présente une résistance aux chocs de IK07 avec une température minimale de -25 °C et une température maximale de 55 °C
- Couleur: La matière première est colorée dans la masse, white (RAL 9010).
- Marques de certification: CEBEC, NF
- Marquage: CE



761-37735

4 year
warranty

Prise verticale double étanche aux jets d'eau, avec broche de terre, obturateurs de protection et bornes automatiques - y compris boîte en saillie avec deux entrées au-dessus, black



Sur cette combinaison verticale, les deux prises en saillie étanches aux jets d'eau sont pourvues d'une broche de terre, d'une obturateurs de protection et de bornes automatiques. Les deux prises sont également munies d'un clapet de protection à charnières et sont précâblées et montées dans un boîtier en saillie double étanche aux jets d'eau pourvu de deux entrées au-dessus. L'ensemble est étanche aux jets d'eau, ce qui le rend particulièrement approprié pour une utilisation dans les locaux humides et les environnements exigeants. Combinaison de couleurs: black.

Les produits Niko Hydro ne conviennent pas à une utilisation dans des environnements riches en ammoniac (p. ex. les porcheries).

Prise verticale double étanche aux jets d'eau, avec broche de terre, obturateurs de protection et bornes automatiques - y compris boîte en saillie avec deux entrées au-dessus, black. Chaque prise murale est entièrement recouverte par un couvercle de protection à charnière s'ouvrant vers le haut. Un ressort et un crochet de fixation maintiennent le couvercle de protection en position fermée. Les bus de contact sont équipés de bornes enfichables à déverrouillage pour fixer les fils. Ces dispositifs de déverrouillage sont commandés manuellement sur la face avant ou à l'aide d'un tournevis. Toutes les bornes de raccordement se trouvent sur la partie supérieure du socle et ont une capacité de fil max. de 2 x 2,5 mm². La longueur de dénudation (12 mm) des fils et le schéma de connexion sont gravés au dos du socle de manière indélébile. La désignation des bornes et le symbole de connexion sont gravés sur la face avant de manière indélébile. Dans le boîtier, deux supports latéraux maintiennent le mécanisme en place. Un raccord à enclenchement maintient le mécanisme câblé en place. Un dégagement pour câblage de 15,7 mm reste disponible sous le mécanisme. Le couvercle est muni d'un joint moulé et s'ajuste de manière hermétique sur le boîtier adapté. La prise de courant est en polypropylène résistant aux chocs, anti-poussière, sans halogènes et auto-extinguible (UL94 V2/1,6 mm). Le couvercle de protection est en ABS indéformable. La prise de courant est équipée d'une broche en laiton massif zingué (broche de terre).

Les prises de courant sont montées dans un double boîtier vertical en saillie, étanche aux projections d'eau, muni dans le haut ou le bas de 2 entrées M20 pour l'encastrement de 2 appareils. Le boîtier est fourni avec 2 émerillons M20 et 1 bouchon aveugle M20. Chaque prise murale est munie d'un joint moulé et s'ajuste de manière hermétique sur le boîtier double. Les points de fixation de ce boîtier double vertical se trouvent sur un axe vertical, à un entraxe de 120 mm. Cette dimension est indiquée de manière ineffaçable sur le fond de chaque boîtier. Les trous de fixation de forme ovale permettent de compenser un forage imprécis. Un verrouillage à pression garantit l'étanchéité, l'indice de protection et l'isolation double. Le boîtier est muni de deux ouvertures défonçables diagonales pour l'évacuation de la condensation. Le boîtier en saillie est en polypropylène résistant aux chocs, anti-poussière, sans halogènes et auto-extinguible (UL94 V2/1,6 mm).

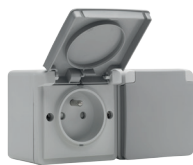
- Nombre de mécanismes: 2
- Degré de protection: IP55
- Résistance aux chocs: L'association d'un mécanisme Hydro et d'une boîte en saillie ou encastrée présente une résistance aux chocs de IK07 avec une température minimale de -25 °C et une température maximale de 55 °C
- Couleur: La matière première est colorée dans la masse, black (RAL 9005).
- Marques de certification: CEBEC, NF
- Marquage: CE



700-37749

4 year
warranty

Prise horizontale double étanche aux projections d'eau, avec broche de terre, obturateurs de protection et bornes de raccordement à vis - y compris un boîtier avec deux entrées au-dessus, grey



Sur cette combinaison horizontale, les deux prises en saillie étanches aux projections d'eau sont pourvues d'une broche de terre, d'un obturateur de protection et de bornes de raccordement à vis. Les deux prises sont également munies d'un clapet de protection à charnières et sont précâblées et montées dans un boîtier en saillie double étanche aux projections d'eau pourvu de deux entrées au-dessus. L'ensemble est étanche aux projections d'eau, ce qui le rend particulièrement approprié pour une utilisation dans les locaux humides et les environnements exigeants. Combinaison de couleurs: gris clair avec clapet de protection gris foncé.

Les produits Niko Hydro ne conviennent pas à une utilisation dans des environnements riches en ammoniac (p. ex. les porcheries).

Prise horizontale double étanche aux projections d'eau, avec broche de terre, obturateurs de protection et bornes de raccordement à vis - y compris un boîtier avec deux entrées au-dessus, grey. Chaque prise murale est entièrement recouverte par un couvercle de protection à charnière s'ouvrant vers le haut. Un ressort et un crochet de fixation maintiennent le couvercle de protection en position fermée. Les bus de contact sont équipés de bornes à cage avec des vis imperdables. Ces vis ont une tête mixte (encoche ou Pz2 1 x 5,5 mm). En outre, chaque vis possède un guidage pour tournevis qui évite que le tournevis glisse de la tête de vis. Toutes les bornes de raccordement se trouvent sur la partie supérieure du socle et ont une capacité de fil max. de 4 x 2,5 mm². La borne de terre même, de max. 2 x 2,5 mm² + 2 x 4 mm². La longueur de dénudation (14 mm) des fils est gravée au dos du socle de manière indélébile. Dans le boîtier, deux supports latéraux maintiennent le mécanisme en place. Un raccord à enclenchement maintient le mécanisme câblé en place. Un dégagement pour câblage de 15,7 mm reste disponible sous le mécanisme. Le couvercle est muni d'un joint moulé et s'ajuste de manière hermétique sur le boîtier adapté. La prise de courant est en polypropylène résistant aux chocs, anti-poussière, sans halogènes et auto-extinguible (UL94 V2/1,6 mm). Le couvercle de protection est en ABS indéformable. La prise de courant est équipée d'une broche en laiton massif zingué (broche de terre).

Les prises de courant sont montées dans un double boîtier horizontal en saillie, étanche aux projections d'eau, muni dans le haut ou le bas de 2 entrées M20 pour l'encastrement de 2 appareils. Le boîtier est fourni avec 2 émerillons M20 et 1 bouchon aveugle M20. Chaque prise murale est munie d'un joint moulé et s'ajuste de manière hermétique sur le boîtier double. Les points de fixation de ce boîtier double horizontal se trouvent sur l'axe vertical, à un entraxe de 50 mm, et sur l'axe horizontal, à un entraxe de 71 mm. Cette dimension est indiquée de manière ineffaçable sur le fond de chaque boîtier. Les trous de fixation de forme ovale permettent de compenser un forage imprécis. Un verrouillage à pression garantit l'étanchéité, l'indice de protection et l'isolation double. Le boîtier est muni de deux ouvertures défonçables diagonales pour l'évacuation de la condensation. Le boîtier en saillie est en polypropylène résistant aux chocs, anti-poussière, sans halogènes et auto-extinguible (UL94 V2/1,6 mm).

- Nombre de mécanismes: 2
- Degré de protection: IP55
- Résistance aux chocs: L'association d'un mécanisme Hydro et d'une boîte en saillie ou encastrée présente une résistance aux chocs de IK07 avec une température minimale de -25 °C et une température maximale de 55 °C
- Couleur: La prise est colorée dans la masse en gris clair RAL 7035 (NCS S1502-B) et le couvercle de protection en gris foncé (NCS S3502-B).
- Marques de certification: CEBEC, NF
- Marquage: CE



701-37749

4 year
warranty

Prise horizontale double étanche aux projections d'eau, avec broche de terre, obturateurs de protection et bornes de raccordement à vis - y compris un boîtier avec deux entrées au-dessus, white



Sur cette combinaison horizontale, les deux prises en saillie étanches aux projections d'eau sont pourvues d'une broche de terre, d'un obturateur de protection et de bornes de raccordement à vis. Les deux prises sont également munies d'un clapet de protection à charnières et sont précâblées et montées dans un boîtier en saillie double étanche aux projections d'eau pourvu de deux entrées au-dessus. L'ensemble est étanche aux projections d'eau, ce qui le rend particulièrement approprié pour une utilisation dans les locaux humides et les environnements exigeants. Combinaison de couleurs: white.

Les produits Niko Hydro ne conviennent pas à une utilisation dans des environnements riches en ammoniac (p. ex. les porcheries).

Prise horizontale double étanche aux projections d'eau, avec broche de terre, obturateurs de protection et bornes de raccordement à vis - y compris un boîtier avec deux entrées au-dessus, white. Chaque prise murale est entièrement recouverte par un couvercle de protection à charnière s'ouvrant vers le haut. Un ressort et un crochet de fixation maintiennent le couvercle de protection en position fermée. Les bus de contact sont équipés de bornes à cage avec des vis imperdables. Ces vis ont une tête mixte (encoche ou Pz2 1 x 5,5 mm). En outre, chaque vis possède un guidage pour tournevis qui évite que le tournevis glisse de la tête de vis. Toutes les bornes de raccordement se trouvent sur la partie supérieure du socle et ont une capacité de fil max. de 4 x 2,5 mm². La borne de terre même, de max. 2 x 2,5 mm² + 2 x 4 mm². La longueur de dénudation (14 mm) des fils est gravée au dos du socle de manière indélébile. Dans le boîtier, deux supports latéraux maintiennent le mécanisme en place. Un raccord à enclenchement maintient le mécanisme câblé en place. Un dégagement pour câblage de 15,7 mm reste disponible sous le mécanisme. Le couvercle est muni d'un joint moulé et s'ajuste de manière hermétique sur le boîtier adapté. La prise de courant est en polypropylène résistant aux chocs, anti-poussière, sans halogènes et auto-extinguible (UL94 V2/1,6 mm). Le couvercle de protection est en ABS indéformable. La prise de courant est équipée d'une broche en laiton massif zingué (broche de terre).

Les prises de courant sont montées dans un double boîtier horizontal en saillie, étanche aux projections d'eau, muni dans le haut ou le bas de 2 entrées M20 pour l'encastrement de 2 appareils. Le boîtier est fourni avec 2 émerillons M20 et 1 bouchon aveugle M20. Chaque prise murale est munie d'un joint moulé et s'ajuste de manière hermétique sur le boîtier double. Les points de fixation de ce boîtier double horizontal se trouvent sur l'axe vertical, à un entraxe de 50 mm, et sur l'axe horizontal, à un entraxe de 71 mm. Cette dimension est indiquée de manière ineffaçable sur le fond de chaque boîtier. Les trous de fixation de forme ovale permettent de compenser un forage imprécis. Un verrouillage à pression garantit l'étanchéité, l'indice de protection et l'isolation double. Le boîtier est muni de deux ouvertures défonçables diagonales pour l'évacuation de la condensation. Le boîtier en saillie est en polypropylène résistant aux chocs, anti-poussière, sans halogènes et auto-extinguible (UL94 V2/1,6 mm).

- Nombre de mécanismes: 2
- Degré de protection: IP55
- Résistance aux chocs: L'association d'un mécanisme Hydro et d'une boîte en saillie ou encastrée présente une résistance aux chocs de IK07 avec une température minimale de -25 °C et une température maximale de 55 °C
- Couleur: La matière première est colorée dans la masse, white (RAL 9010).
- Marques de certification: CEBEC, NF
- Marquage: CE



761-37749

4 year
warranty

Prise horizontale double étanche aux projections d'eau, avec broche de terre, obturateurs de protection et bornes de raccordement à vis - y compris un boîtier avec deux entrées au-dessus, black



Sur cette combinaison horizontale, les deux prises en saillie étanches aux projections d'eau sont pourvues d'une broche de terre, d'un obturateur de protection et de bornes de raccordement à vis. Les deux prises sont également munies d'un clapet de protection à charnières et sont précâblées et montées dans un boîtier en saillie double étanche aux projections d'eau pourvu de deux entrées au-dessus. L'ensemble est étanche aux projections d'eau, ce qui le rend particulièrement approprié pour une utilisation dans les locaux humides et les environnements exigeants. Combinaison de couleurs: black.

Les produits Niko Hydro ne conviennent pas à une utilisation dans des environnements riches en ammoniac (p. ex. les porcheries).

Prise horizontale double étanche aux projections d'eau, avec broche de terre, obturateurs de protection et bornes de raccordement à vis - y compris un boîtier avec deux entrées au-dessus, black. Chaque prise murale est entièrement recouverte par un couvercle de protection à charnière s'ouvrant vers le haut. Un ressort et un crochet de fixation maintiennent le couvercle de protection en position fermée. Les bus de contact sont équipés de bornes à cage avec des vis imperdables. Ces vis ont une tête mixte (encoche ou Pz2 1 x 5,5 mm). En outre, chaque vis possède un guidage pour tournevis qui évite que le tournevis glisse de la tête de vis. Toutes les bornes de raccordement se trouvent sur la partie supérieure du socle et ont une capacité de fil max. de 4 x 2,5 mm². La borne de terre même, de max. 2 x 2,5 mm² + 2 x 4 mm². La longueur de dénudation (14 mm) des fils est gravée au dos du socle de manière indélébile. Dans le boîtier, deux supports latéraux maintiennent le mécanisme en place. Un raccord à enclenchement maintient le mécanisme câblé en place. Un dégagement pour câblage de 15,7 mm reste disponible sous le mécanisme. Le couvercle est muni d'un joint moulé et s'ajuste de manière hermétique sur le boîtier adapté. La prise de courant est en polypropylène résistant aux chocs, anti-poussière, sans halogènes et auto-extinguible (UL94 V2/1,6 mm). Le couvercle de protection est en ABS indéformable. La prise de courant est équipée d'une broche en laiton massif zingué (broche de terre).

Les prises de courant sont montées dans un double boîtier horizontal en saillie, étanche aux projections d'eau, muni dans le haut ou le bas de 2 entrées M20 pour l'encastrement de 2 appareils. Le boîtier est fourni avec 2 émerillons M20 et 1 bouchon aveugle M20. Chaque prise murale est munie d'un joint moulé et s'ajuste de manière hermétique sur le boîtier double. Les points de fixation de ce boîtier double horizontal se trouvent sur l'axe vertical, à un entraxe de 50 mm, et sur l'axe horizontal, à un entraxe de 71 mm. Cette dimension est indiquée de manière ineffaçable sur le fond de chaque boîtier. Les trous de fixation de forme ovale permettent de compenser un forage imprécis. Un verrouillage à pression garantit l'étanchéité, l'indice de protection et l'isolation double. Le boîtier est muni de deux ouvertures défonçables diagonales pour l'évacuation de la condensation. Le boîtier en saillie est en polypropylène résistant aux chocs, anti-poussière, sans halogènes et auto-extinguible (UL94 V2/1,6 mm).

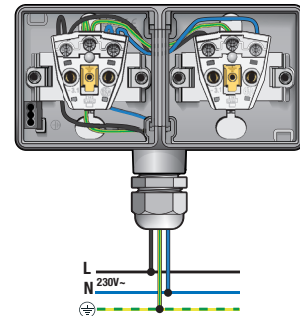
- Nombre de mécanismes: 2
- Degré de protection: IP55
- Résistance aux chocs: L'association d'un mécanisme Hydro et d'une boîte en saillie ou encastrée présente une résistance aux chocs de IK07 avec une température minimale de -25 °C et une température maximale de 55 °C
- Couleur: La matière première est colorée dans la masse, black (RAL 9005).
- Marques de certification: CEBEC, NF
- Marquage: CE



700-37748

4 year warranty

Prise horizontale double étanche aux projections d'eau, avec broche de terre, obturateurs de protection et bornes de raccordement à vis - y compris un boîtier avec une entrée au-dessus, grey



Sur cette combinaison horizontale, les deux prises en saillie étanches aux projections d'eau sont pourvues d'une broche de terre, d'un obturateur de protection et de bornes de raccordement à vis. Les deux prises sont également munies d'un clapet de protection à charnières et sont précâblées et montées dans un boîtier en saillie double étanche aux projections d'eau pourvu d'une entrée au-dessus. L'ensemble est étanche aux projections d'eau, ce qui le rend particulièrement approprié pour une utilisation dans les locaux humides et les environnements exigeants. Combinaison de couleurs: gris clair avec clapet de protection gris foncé.

Les produits Niko Hydro ne conviennent pas à une utilisation dans des environnements riches en ammoniac (p. ex. les porcheries).

Prise horizontale double étanche aux projections d'eau, avec broche de terre, obturateurs de protection et bornes de raccordement à vis - y compris un boîtier avec une entrée au-dessus, grey. Chaque prise murale est entièrement recouverte par un couvercle de protection à charnière s'ouvrant vers le haut. Un ressort et un crochet de fixation maintiennent le couvercle de protection en position fermée. Les bus de contact sont équipés de bornes à cage avec des vis imperdables. Ces vis ont une tête mixte (encoche ou Pz2 1 x 5,5 mm). En outre, chaque vis possède un guidage pour tournevis qui évite que le tournevis glisse de la tête de vis. Toutes les bornes de raccordement se trouvent sur la partie supérieure du socle et ont une capacité de fil max. de 4 x 2,5 mm². La borne de terre même, de max. 2 x 2,5 mm² + 2 x 4 mm². La longueur de dénudation (14 mm) des fils est gravée au dos du socle de manière indélébile. Dans le boîtier, deux supports latéraux maintiennent le mécanisme en place. Un raccord à enclenchement maintient le mécanisme câblé en place. Un dégagement pour câblage de 15,7 mm reste disponible sous le mécanisme. Le couvercle est muni d'un joint moulé et s'ajuste de manière hermétique sur le boîtier adapté. La prise de courant est en polypropylène résistant aux chocs, anti-poussière, sans halogènes et auto-extinguible (UL94 V2/1,6 mm). Le couvercle de protection est en ABS indéformable. La prise de courant est équipée d'une broche en laiton massif zingué (broche de terre).

Les prises de courant sont montées dans un double boîtier horizontal en saillie, étanche aux projections d'eau, muni de 1 entrée M20 pour l'encastrement de 2 appareils. Le boîtier est fourni avec 1 émerillon M20. Chaque prise murale est munie d'un joint moulé et s'ajuste de manière hermétique sur le boîtier double. Les points de fixation de ce boîtier double horizontal se trouvent sur l'axe vertical, à un entraxe de 50 mm, et sur l'axe horizontal, à un entraxe de 71 mm. Cette dimension est indiquée de manière ineffaçable sur le fond de chaque boîtier. Les trous de fixation de forme ovale permettent de compenser un forage imprécis. Un verrouillage à pression garantit l'étanchéité, l'indice de protection et l'isolation double. Le boîtier est muni de deux ouvertures défonçables diagonales pour l'évacuation de la condensation. Le boîtier en saillie est en polypropylène résistant aux chocs, anti-poussière, sans halogènes et auto-extinguible (UL94 V2/1,6 mm).

- Nombre de mécanismes: 2
- Degré de protection: IP55
- Résistance aux chocs: L'association d'un mécanisme Hydro et d'une boîte en saillie ou encastrée présente une résistance aux chocs de IK07 avec une température minimale de -25 °C et une température maximale de 55 °C
- Couleur: La prise est colorée dans la masse en gris clair RAL 7035 (NCS S1502-B) et le couvercle de protection en gris foncé (NCS S3502-B).
- Marques de certification: CEBEC, NF
- Marquage: CE



701-37748

4 year
warranty

Prise horizontale double étanche aux projections d'eau, avec broche de terre, obturateurs de protection et bornes de raccordement à vis - y compris un boîtier avec une entrée au-dessus, white



Sur cette combinaison horizontale, les deux prises en saillie étanches aux projections d'eau sont pourvues d'une broche de terre, d'un obturateur de protection et de bornes de raccordement à vis. Les deux prises sont également munies d'un clapet de protection à charnières et sont précâblées et montées dans un boîtier en saillie double étanche aux projections d'eau pourvu d'une entrée au-dessus. L'ensemble est étanche aux projections d'eau, ce qui le rend particulièrement approprié pour une utilisation dans les locaux humides et les environnements exigeants. Combinaison de couleurs: white.

Les produits Niko Hydro ne conviennent pas à une utilisation dans des environnements riches en ammoniac (p. ex. les porcheries).

Prise horizontale double étanche aux projections d'eau, avec broche de terre, obturateurs de protection et bornes de raccordement à vis - y compris un boîtier avec une entrée au-dessus, white. Chaque prise murale est entièrement recouverte par un couvercle de protection à charnière s'ouvrant vers le haut. Un ressort et un crochet de fixation maintiennent le couvercle de protection en position fermée. Les bus de contact sont équipés de bornes à cage avec des vis imperdables. Ces vis ont une tête mixte (encoche ou Pz2 1 x 5,5 mm). En outre, chaque vis possède un guidage pour tournevis qui évite que le tournevis glisse de la tête de vis. Toutes les bornes de raccordement se trouvent sur la partie supérieure du socle et ont une capacité de fil max. de 4 x 2,5 mm². La borne de terre même, de max. 2 x 2,5 mm² + 2 x 4 mm². La longueur de dénudation (14 mm) des fils est gravée au dos du socle de manière indélébile. Dans le boîtier, deux supports latéraux maintiennent le mécanisme en place. Un raccord à enclenchement maintient le mécanisme câblé en place. Un dégagement pour câblage de 15,7 mm reste disponible sous le mécanisme. Le couvercle est muni d'un joint moulé et s'ajuste de manière hermétique sur le boîtier adapté. La prise de courant est en polypropylène résistant aux chocs, anti-poussière, sans halogènes et auto-extinguible (UL94 V2/1,6 mm). Le couvercle de protection est en ABS indéformable. La prise de courant est équipée d'une broche en laiton massif zingué (broche de terre).

Les prises de courant sont montées dans un double boîtier horizontal en saillie, étanche aux projections d'eau, muni de 1 entrée M20 pour l'encastrement de 2 appareils. Le boîtier est fourni avec 1 émerillon M20. Chaque prise murale est munie d'un joint moulé et s'ajuste de manière hermétique sur le boîtier double. Les points de fixation de ce boîtier double horizontal se trouvent sur l'axe vertical, à un entraxe de 50 mm, et sur l'axe horizontal, à un entraxe de 71 mm. Cette dimension est indiquée de manière ineffaçable sur le fond de chaque boîtier. Les trous de fixation de forme ovale permettent de compenser un forage imprécis. Un verrouillage à pression garantit l'étanchéité, l'indice de protection et l'isolation double. Le boîtier est muni de deux ouvertures défonçables diagonales pour l'évacuation de la condensation. Le boîtier en saillie est en polypropylène résistant aux chocs, anti-poussière, sans halogènes et auto-extinguible (UL94 V2/1,6 mm).

- Nombre de mécanismes: 2
- Degré de protection: IP55
- Résistance aux chocs: L'association d'un mécanisme Hydro et d'une boîte en saillie ou encastrée présente une résistance aux chocs de IK07 avec une température minimale de -25 °C et une température maximale de 55 °C
- Couleur: La matière première est colorée dans la masse, white (RAL 9010).
- Marques de certification: CEBEC, NF
- Marquage: CE



761-37748

4 year
warranty

Prise horizontale double étanche aux projections d'eau, avec broche de terre, obturateurs de protection et bornes de raccordement à vis - y compris un boîtier avec une entrée au-dessus, black



Sur cette combinaison horizontale, les deux prises en saillie étanches aux projections d'eau sont pourvues d'une broche de terre, d'un obturateur de protection et de bornes de raccordement à vis. Les deux prises sont également munies d'un clapet de protection à charnières et sont précâblées et montées dans un boîtier en saillie double étanche aux projections d'eau pourvu d'une entrée au-dessus. L'ensemble est étanche aux projections d'eau, ce qui le rend particulièrement approprié pour une utilisation dans les locaux humides et les environnements exigeants. Combinaison de couleurs: black.

Les produits Niko Hydro ne conviennent pas à une utilisation dans des environnements riches en ammoniac (p. ex. les porcheries).

Prise horizontale double étanche aux projections d'eau, avec broche de terre, obturateurs de protection et bornes de raccordement à vis - y compris un boîtier avec une entrée au-dessus, black. Chaque prise murale est entièrement recouverte par un couvercle de protection à charnière s'ouvrant vers le haut. Un ressort et un crochet de fixation maintiennent le couvercle de protection en position fermée. Les bus de contact sont équipés de bornes à cage avec des vis imperdables. Ces vis ont une tête mixte (encoche ou Pz2 1 x 5,5 mm). En outre, chaque vis possède un guidage pour tournevis qui évite que le tournevis glisse de la tête de vis. Toutes les bornes de raccordement se trouvent sur la partie supérieure du socle et ont une capacité de fil max. de 4 x 2,5 mm². La borne de terre même, de max. 2 x 2,5 mm² + 2 x 4 mm². La longueur de dénudation (14 mm) des fils est gravée au dos du socle de manière indélébile. Dans le boîtier, deux supports latéraux maintiennent le mécanisme en place. Un raccord à enclenchement maintient le mécanisme câblé en place. Un dégagement pour câblage de 15,7 mm reste disponible sous le mécanisme. Le couvercle est muni d'un joint moulé et s'ajuste de manière hermétique sur le boîtier adapté. La prise de courant est en polypropylène résistant aux chocs, anti-poussière, sans halogènes et auto-extinguible (UL94 V2/1,6 mm). Le couvercle de protection est en ABS indéformable. La prise de courant est équipée d'une broche en laiton massif zingué (broche de terre).

Les prises de courant sont montées dans un double boîtier horizontal en saillie, étanche aux projections d'eau, muni de 1 entrée M20 pour l'encastrement de 2 appareils. Le boîtier est fourni avec 1 émerillon M20. Chaque prise murale est munie d'un joint moulé et s'ajuste de manière hermétique sur le boîtier double. Les points de fixation de ce boîtier double horizontal se trouvent sur l'axe vertical, à un entraxe de 50 mm, et sur l'axe horizontal, à un entraxe de 71 mm. Cette dimension est indiquée de manière ineffaçable sur le fond de chaque boîtier. Les trous de fixation de forme ovale permettent de compenser un forage imprécis. Un verrouillage à pression garantit l'étanchéité, l'indice de protection et l'isolation double. Le boîtier est muni de deux ouvertures défonçables diagonales pour l'évacuation de la condensation. Le boîtier en saillie est en polypropylène résistant aux chocs, anti-poussière, sans halogènes et auto-extinguible (UL94 V2/1,6 mm).

- Nombre de mécanismes: 2
- Degré de protection: IP55
- Résistance aux chocs: L'association d'un mécanisme Hydro et d'une boîte en saillie ou encastrée présente une résistance aux chocs de IK07 avec une température minimale de -25 °C et une température maximale de 55 °C
- Couleur: La matière première est colorée dans la masse, black (RAL 9005).
- Marques de certification: CEBEC, NF
- Marquage: CE



700-37730

4 year warranty

Prise verticale double étanche aux projections d'eau, avec broche de terre, obturateurs de protection et bornes de raccordement à vis - y compris un boîtier avec deux entrées au-dessus, grey



Sur cette combinaison verticale, les deux prises en saillie étanches aux projections d'eau sont pourvues d'une broche de terre, d'un obturateur de protection et de bornes de raccordement à vis. Les deux prises sont également munies d'un clapet de protection à charnières et sont précâblées et montées dans un boîtier en saillie double étanche aux projections d'eau pourvu de deux entrées au-dessus. L'ensemble est étanche aux projections d'eau, ce qui le rend particulièrement approprié pour une utilisation dans les locaux humides et les environnements exigeants. Combinaison de couleurs: gris clair avec clapet de protection gris foncé.

Les produits Niko Hydro ne conviennent pas à une utilisation dans des environnements riches en ammoniac (p. ex. les porcheries).

Prise verticale double étanche aux projections d'eau, avec broche de terre, obturateurs de protection et bornes de raccordement à vis - y compris un boîtier avec deux entrées au-dessus, grey. Chaque prise murale est entièrement recouverte par un couvercle de protection à charnière s'ouvrant vers le haut. Un ressort et un crochet de fixation maintiennent le couvercle de protection en position fermée. Les bus de contact sont équipés de bornes à cage avec des vis imperdables. Ces vis ont une tête mixte (encoche ou Pz2 1 x 5,5 mm). En outre, chaque vis possède un guidage pour tournevis qui évite que le tournevis glisse de la tête de vis. Toutes les bornes de raccordement se trouvent sur la partie supérieure du socle et ont une capacité de fil max. de 4 x 2,5 mm². La borne de terre même, de max. 2 x 2,5 mm² + 2 x 4 mm². La longueur de dénudation (14 mm) des fils est gravée au dos du socle de manière indélébile. Dans le boîtier, deux supports latéraux maintiennent le mécanisme en place. Un raccord à enclenchement maintient le mécanisme câblé en place. Un dégagement pour câblage de 15,7 mm reste disponible sous le mécanisme. Le couvercle est muni d'un joint moulé et s'ajuste de manière hermétique sur le boîtier adapté. La prise de courant est en polypropylène résistant aux chocs, anti-poussière, sans halogènes et auto-extinguible (UL94 V2/1,6 mm). Le couvercle de protection est en ABS indéformable. La prise de courant est équipée d'une broche en laiton massif zingué (broche de terre).

Les prises de courant sont montées dans un double boîtier vertical en saillie, étanche aux projections d'eau, muni dans le haut ou le bas de 2 entrées M20 pour l'encastrement de 2 appareils. Le boîtier est fourni avec 2 émerillons M20 et 1 bouchon aveugle M20. Chaque prise murale est munie d'un joint moulé et s'ajuste de manière hermétique sur le boîtier double. Les points de fixation de ce boîtier double vertical se trouvent sur un axe vertical, à un entraxe de 120 mm. Cette dimension est indiquée de manière ineffaçable sur le fond de chaque boîtier. Les trous de fixation de forme ovale permettent de compenser un forage imprécis. Un verrouillage à pression garantit l'étanchéité, l'indice de protection et l'isolation double. Le boîtier est muni de deux ouvertures défonçables diagonales pour l'évacuation de la condensation. Le boîtier en saillie est en polypropylène résistant aux chocs, anti-poussière, sans halogènes et auto-extinguible (UL94 V2/1,6 mm).

- Nombre de mécanismes: 2
- Degré de protection: IP55
- Résistance aux chocs: L'association d'un mécanisme Hydro et d'une boîte en saillie ou encastrée présente une résistance aux chocs de IK07 avec une température minimale de -25 °C et une température maximale de 55 °C
- Couleur: La prise est colorée dans la masse en gris clair RAL 7035 (NCS S1502-B) et le couvercle de protection en gris foncé (NCS S3502-B).
- Marques de certification: CEBEC, NF
- Marquage: CE



701-37730

4 year
warranty

Prise verticale double étanche aux projections d'eau, avec broche de terre, obturateurs de protection et bornes de raccordement à vis - y compris un boîtier avec deux entrées au-dessus, white



Sur cette combinaison verticale, les deux prises en saillie étanches aux projections d'eau sont pourvues d'une broche de terre, d'un obturateur de protection et de bornes de raccordement à vis. Les deux prises sont également munies d'un clapet de protection à charnières et sont précâblées et montées dans un boîtier en saillie double étanche aux projections d'eau pourvu de deux entrées au-dessus. L'ensemble est étanche aux projections d'eau, ce qui le rend particulièrement approprié pour une utilisation dans les locaux humides et les environnements exigeants. Combinaison de couleurs: white.

Les produits Niko Hydro ne conviennent pas à une utilisation dans des environnements riches en ammoniac (p. ex. les porcheries).

Prise verticale double étanche aux projections d'eau, avec broche de terre, obturateurs de protection et bornes de raccordement à vis - y compris un boîtier avec deux entrées au-dessus, white. Chaque prise murale est entièrement recouverte par un couvercle de protection à charnière s'ouvrant vers le haut. Un ressort et un crochet de fixation maintiennent le couvercle de protection en position fermée. Les bus de contact sont équipés de bornes à cage avec des vis imperdables. Ces vis ont une tête mixte (encoche ou Pz2 1 x 5,5 mm). En outre, chaque vis possède un guidage pour tournevis qui évite que le tournevis glisse de la tête de vis. Toutes les bornes de raccordement se trouvent sur la partie supérieure du socle et ont une capacité de fil max. de 4 x 2,5 mm². La borne de terre même, de max. 2 x 2,5 mm² + 2 x 4 mm². La longueur de dénudation (14 mm) des fils est gravée au dos du socle de manière indélébile. Dans le boîtier, deux supports latéraux maintiennent le mécanisme en place. Un raccord à enclenchement maintient le mécanisme câblé en place. Un dégagement pour câblage de 15,7 mm reste disponible sous le mécanisme. Le couvercle est muni d'un joint moulé et s'ajuste de manière hermétique sur le boîtier adapté. La prise de courant est en polypropylène résistant aux chocs, anti-poussière, sans halogènes et auto-extinguible (UL94 V2/1,6 mm). Le couvercle de protection est en ABS indéformable. La prise de courant est équipée d'une broche en laiton massif zingué (broche de terre).

Les prises de courant sont montées dans un double boîtier vertical en saillie, étanche aux projections d'eau, muni dans le haut ou le bas de 2 entrées M20 pour l'encastrement de 2 appareils. Le boîtier est fourni avec 2 émerillons M20 et 1 bouchon aveugle M20. Chaque prise murale est munie d'un joint moulé et s'ajuste de manière hermétique sur le boîtier double. Les points de fixation de ce boîtier double vertical se trouvent sur un axe vertical, à un entraxe de 120 mm. Cette dimension est indiquée de manière ineffaçable sur le fond de chaque boîtier. Les trous de fixation de forme ovale permettent de compenser un forage imprécis. Un verrouillage à pression garantit l'étanchéité, l'indice de protection et l'isolation double. Le boîtier est muni de deux ouvertures défonçables diagonales pour l'évacuation de la condensation. Le boîtier en saillie est en polypropylène résistant aux chocs, anti-poussière, sans halogènes et auto-extinguible (UL94 V2/1,6 mm).

- Nombre de mécanismes: 2
- Degré de protection: IP55
- Résistance aux chocs: L'association d'un mécanisme Hydro et d'une boîte en saillie ou encastrée présente une résistance aux chocs de IK07 avec une température minimale de -25 °C et une température maximale de 55 °C
- Couleur: La matière première est colorée dans la masse, white (RAL 9010).
- Marques de certification: CEBEC, NF
- Marquage: CE



761-37730

4 year warranty

Prise verticale double étanche aux projections d'eau, avec broche de terre, obturateurs de protection et bornes de raccordement à vis - y compris un boîtier avec deux entrées au-dessus, black



Sur cette combinaison verticale, les deux prises en saillie étanches aux projections d'eau sont pourvues d'une broche de terre, d'un obturateur de protection et de bornes de raccordement à vis. Les deux prises sont également munies d'un clapet de protection à charnières et sont précâblées et montées dans un boîtier en saillie double étanche aux projections d'eau pourvu de deux entrées au-dessus. L'ensemble est étanche aux projections d'eau, ce qui le rend particulièrement approprié pour une utilisation dans les locaux humides et les environnements exigeants. Combinaison de couleurs: black.

Les produits Niko Hydro ne conviennent pas à une utilisation dans des environnements riches en ammoniac (p. ex. les porcheries).

Prise verticale double étanche aux projections d'eau, avec broche de terre, obturateurs de protection et bornes de raccordement à vis - y compris un boîtier avec deux entrées au-dessus, black. Chaque prise murale est entièrement recouverte par un couvercle de protection à charnière s'ouvrant vers le haut. Un ressort et un crochet de fixation maintiennent le couvercle de protection en position fermée. Les bus de contact sont équipés de bornes à cage avec des vis imperdables. Ces vis ont une tête mixte (encoche ou Pz2 1 x 5,5 mm). En outre, chaque vis possède un guidage pour tournevis qui évite que le tournevis glisse de la tête de vis. Toutes les bornes de raccordement se trouvent sur la partie supérieure du socle et ont une capacité de fil max. de 4 x 2,5 mm². La borne de terre même, de max. 2 x 2,5 mm² + 2 x 4 mm². La longueur de dénudation (14 mm) des fils est gravée au dos du socle de manière indélébile. Dans le boîtier, deux supports latéraux maintiennent le mécanisme en place. Un raccord à enclenchement maintient le mécanisme câblé en place. Un dégagement pour câblage de 15,7 mm reste disponible sous le mécanisme. Le couvercle est muni d'un joint moulé et s'ajuste de manière hermétique sur le boîtier adapté. La prise de courant est en polypropylène résistant aux chocs, anti-poussière, sans halogènes et auto-extinguible (UL94 V2/1,6 mm). Le couvercle de protection est en ABS indéformable. La prise de courant est équipée d'une broche en laiton massif zingué (broche de terre).

Les prises de courant sont montées dans un double boîtier vertical en saillie, étanche aux projections d'eau, muni dans le haut ou le bas de 2 entrées M20 pour l'encastrement de 2 appareils. Le boîtier est fourni avec 2 émerillons M20 et 1 bouchon aveugle M20. Chaque prise murale est munie d'un joint moulé et s'ajuste de manière hermétique sur le boîtier double. Les points de fixation de ce boîtier double vertical se trouvent sur un axe vertical, à un entraxe de 120 mm. Cette dimension est indiquée de manière ineffaçable sur le fond de chaque boîtier. Les trous de fixation de forme ovale permettent de compenser un forage imprécis. Un verrouillage à pression garantit l'étanchéité, l'indice de protection et l'isolation double. Le boîtier est muni de deux ouvertures défonçables diagonales pour l'évacuation de la condensation. Le boîtier en saillie est en polypropylène résistant aux chocs, anti-poussière, sans halogènes et auto-extinguible (UL94 V2/1,6 mm).

- Nombre de mécanismes: 2
- Degré de protection: IP55
- Résistance aux chocs: L'association d'un mécanisme Hydro et d'une boîte en saillie ou encastrée présente une résistance aux chocs de IK07 avec une température minimale de -25 °C et une température maximale de 55 °C
- Couleur: La matière première est colorée dans la masse, black (RAL 9005).
- Marques de certification: CEBEC, NF
- Marquage: CE

