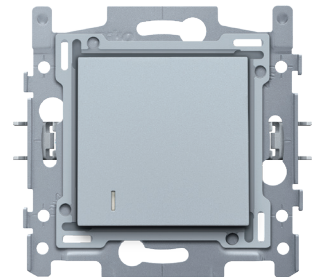


Hotelkaartschakelaar, sokkel, schroefklemmen en afwerkingsset sterling coated

121-61900

4 jaar
garantie

Samengestelde inbouwschakelaar (sokkel en afwerkingsset). De sokkel is uitgerust klauwbevestiging. Deze schakelaar wordt bijna exclusief gebruikt in hotels kamers. Aan de bovenkant van de schakelaar kan je de hotelkaart inbrengen waarbij door middel van de lens aangeven wordt dat je de lichten kunt bedienen in je kamer. Afwerkingskleur: sterling coated
Dit artikel wordt beschermd door ten minste één octrooi (aanvraag). Zie www.niko.eu/innovation voor meer informatie over octrooien.



Technische gegevens

Hotelkaartschakelaar, sokkel, schroefklemmen en afwerkingsset sterling coated.

- Beschermingsgraad: IP41 voor de samenstelling van een mechanisme, centraalplaat en afdekplaat
- De combinatie van een mechanisme, een centraalplaat en een afdekplaat heeft een slagweerstand van IK06
- Keurmerken: CEBEC
- Markering: CE

Drukknop N.O. of N.G. met 4 aansluitklemmen, 10 A/250 Vac, schroefklemmen.

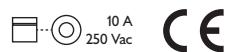
- Functie: – drukknop
 - blokvormige zilvercontacten (cadmiumvrij) in kruisvorm opgesteld
- Beschermingsgraad: IP41 voor de samenstelling van een mechanisme, centraalplaat en afdekplaat
- Slagvastheid: De combinatie van een mechanisme, een centraalplaat en een afdekplaat heeft een slagweerstand van IK06
- Materiaal sokkel
 - ureumformaldehyde (UF) met hoge hitteresistentie
 - wit RAL9010 (bij benadering)
- Inbouwraam
 - metaaldikte 1 mm
 - na het snijden verzinkt op alle zijden, ook op de snijzijden
 - met 4 inloopsleuven met schroefgat van 7 mm
 - met 4 schroefgaten (aangeduid met schroefsymbool) met diameter van 3 mm voor montage op panelen
- Bevestigingswijze
 - eenvoudige bevestiging in inbouwdoos met grijpvlakken
 - met klauwen die opgedraaid worden d.m.v. schroeven met een gemengde schroefkop (Pz1 of sleuf 1 x 5 mm), voor bevestiging in inbouwdoos met grijpvlakken
 - ingrijpdiepte klauwen: 31 mm
 - klauwen kunnen in hun oorspronkelijke positie teruggeduwd worden
 - klauwen kunnen met een schroevendraaier uitgeduwd worden

niko

- Centerafstand
 - eenvoudige en vlotte montage van één of meerdere mechanismes door de aanduiding (krijtlijn, laser..) van het midden van het inbouwraam
 - verticale koppeling centerafstand 60 mm door in elkaar schuiven van meerdere sokkels, ze vergrendelen zich automatisch
 - verticale koppeling centerafstand 71 mm d.m.v. voorgevormde lipjes onderaan, door de lipjes naar beneden te plooien over een afstand van 1 mm steunen de sokkels tegen elkaar en blijft de centerafstand gewaarborgd
 - horizontaal koppelen van meerdere sokkels verloopt snel en perfect door omhooggeplooid zwaluwstaarten aan de linker- en rechterzijde
 - extra robuustheid door omhooggeplooid randen aan de buitenzijde van de sokkel en de doorzetting naar binnen toe
- Opzetboord: 4 rechthoekige openingen (7 x 2,5 mm) die, als de inbouwdoos uit het pleisterwerk steekt, een speling tussen 1 à 1,2 mm kunnen opvangen, zodat de afdekplaat alsnog perfect tegen de muur kan aansluiten
- Extra klem
 - voorzien van een vierde aansluitklem die toelaat een verlichtingseenheid aan te sluiten
- Draadaansluiting
 - de contactbussen zijn uitgerust met kooiklemmen met onverliesbare schroeven met een gemengde schroefkop (Pz1 of sleuf 1 x 5 mm)
 - elke schroef heeft een schroevendraaiergeleiding die voorkomt dat de schroevendraaier van de schroefkop glijdt
- Draadcapaciteit
 - alle aansluitklemmen aan de bovenzijde van de sokkel
 - tot 2 x 2,5 mm² draad per aansluitklem
- Ontmantelingslengte
 - 8 mm ontmantelingslengte
 - onuitwisbare aanduiding achterzijde: ontmantelingslengte en aansluitschema
 - onuitwisbare aanduiding voorzijde: klemmenaanduiding en schakelsymbool
- Verlichtingselement
 - de sokkel is voorzien van 2 rechthoekige nissen voor een verlichtingselement
 - linkse nis (vooraanzicht): inklikken van verlichtingselement met draadjes
- Omgevingstemperatuur: -5 – +40 °C
- Afmetingen (HxBxD): 71 x 73 mm
- Keurmerken: CEBEC
- Markering: CE

Afwerkingsset voor hotelkaartschakelaar, sterling coated. De centraalplaat is omringd door een vlakke boord die op de 4 hoeken voorzien is van een rechthoekige opening, waarin zich telkens een multipositionele saphaak bevindt. De opbouw van de centraalplaat zorgt ervoor dat bij onzorgvuldig pleisterwerk de afdekplaat steeds vlak tegen de muur bevestigd kan worden dankzij de saphaken. Dit werkt in twee richtingen: als de inbouwdoos uit het pleisterwerk steekt, vangen de multipositionele saphaken een speling tussen 1 à 1,2 mm op; als de inbouwdoos te diep in het pleisterwerk verzonken is, dan kunnen de saphaken een speling tot 1,8 mm opvangen. De vlakke boord rondom de centraalplaat bevat eveneens 4 ronde openingen die ervoor zorgen dat de afdekplaat correct gepositioneerd kan worden ten opzichte van de centraalplaat. Na montage van het geheel (afdekplaat, afwerkingsset en mechanisme) zijn er, dankzij de vlakke boord aan de centraalplaat, geen metalen delen zichtbaar.

- Functie: Eerst wordt het tussenschijfje in het mechanisme geklikt. Nadien wordt de centraalplaat op het mechanisme geklikt. De centraalplaat heeft tevens een venstertje en bevat een sleuf voor een hotelkaart. Geschikte kaarten: breedte: min. 45 mm / max. 60 mm, dikte: min. 0,75 mm / max. 1,2 mm.
 - Materiaal centraalplaat: De centraalplaat is vervaardigd uit vormvaste polycarbonaat + asa en gelakt.
 - Lens: De toets van de drukknop is onderaan uitgerust met een kleine amberkleurige led (1,5 x 1,5 mm) om de status van de actie aan te geven.
 - Demontage: Voor demontage van de centraalplaat is de vlakke boord voorzien van twee inkepingen, aangeduid met een schroevendraaiersymbool. De demontage gebeurt eenvoudig en gemakkelijk d.m.v. een sleufschroevendraaier.
 - Slagvastheid: De combinatie van een mechanisme, een centraalplaat en een afdekplaat heeft een slagweerstand van IK06
 - Brandveiligheid
 - de kunststofdelen van de centraalplaat zijn zelfdovend (voldoen aan een gloeidraadproef van 650 °C)
 - de kunststofdelen van de centraalplaat zijn halogeenvrij
 - Afmetingen afwerking met vlakke boord: 56 x 56 mm (HxB)
- Afmetingen afwerking zichtbaar gedeelte: 45 x 45 mm (HxB)
- Afmetingen (HxBxD): 55.8 x 55.8 x 10.5 mm
 - Keurmerken: CEBEC
 - Markering: CE



Aansluitschema

