

Czujnik obecności, P41LR, 230 V, podrzędny, 32-37 m, 360°, do montażu w puszcze podtynkowej, biały

353-700021

4 lata
gwarancji

Ten czujnik obecności jest czujnikiem podrzędnym, który rozszerza zasięg wykrywania czujnika nadrzędnego 230 V. Czujnik został specjalnie zaprojektowany do montażu w standardowej puszcze podtynkowej (odległość między śrubami 60 lub 79 mm). Ustawienia czujnika można modyfikować za pomocą aplikacji Niko detector tool i dwukierunkowej komunikacji Bluetooth pomiędzy smartfonem a czujnikiem.

Kolor wykończenia: biały.

Kompatybilne czujniki nadrzędne: 353-600121, 353-601121, 353-601221, 353-602121, 353-602221, 353-700121, 353-701121, 353-701221, 353-702121, 353-702221, 353-802111

Ten artykuł jest chroniony co najmniej jednym patentem (zgłoszenie). Więcej informacji na temat patentów można znaleźć na stronie www.niko.eu/innovation.



- Łatwy montaż w standardowej europejskiej puszcze podtynkowej
- Szybkie okablowanie za pomocą bezśrubowych i łatwo dostępnych zacisków wtykowych
- Przyjazna dla użytkownika aplikacja do ustawień (iOS/Android)
- Dwukierunkowa komunikacja Bluetooth zapewnia szybką modyfikację ustawień i podgląd na żywo w aplikacji
- Wyposażony w trzy segmenty, PIR, z których każdy ma zasięg 120°
- Wstępnie skonfigurowane funkcje:
 - regulowana czułość PIR (4 poziomy) w 3 x 120°
 - jeden lub więcej segmentów PIR można wyłączyć
 - dziennik zdarzeń śledzi ostatnie zmiany
- Bezprzewodowa komunikacja między czujnikiem nadrzędnym i drugorzędnym z funkcją wzmacniacza
- Ustawienia i konfigurację można zablokować za pomocą kodu PIN

Zasięg wykrywania



H	A Walking	B Across	C Towards	D Presence
2.5 m	∅ 32 m	∅ 28 m	∅ 10 m	∅ 8 m
3.0 m	∅ 37 m	∅ 30 m	∅ 8 m	∅ 4 m

Measured according to EN/IEC63180



Bluetooth



niko

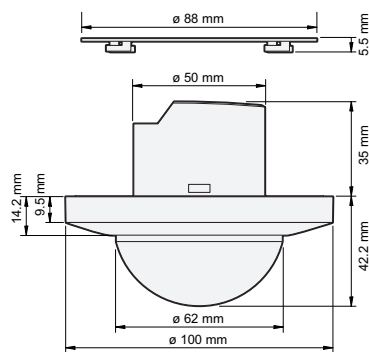
Dane techniczne

Numer artykułu	353-700021
Kompatybilne czujniki nadrzędne	353-600121, 353-601121, 353-601221, 353-602121, 353-602221, 353-700121, 353-701121, 353-701221, 353-702121, 353-702221, 353-802111
Napięcie wejściowe	230 Vac \pm 10 %, 50 Hz
Wyjście czujnika	230 V (ON/OFF)
Maksymalne zużycie energii	0.2 W
Maksymalna wartość MCB	16 A (ograniczona przez krajowe przepisy dotyczące instalacji)
Kąt wykrywania	360°
Zasięg wykrywania (PIR)	ø 37 m z wysokości 3 m
Temperatura otoczenia	-25 – +40 °C
Metoda montażu	puszka podtynkowa
Wysokość montażu	2 – 3.5 m
Kolor	biały (w przybliżeniu RAL 9010)
Widoczne wymiary (Wys. x Szer. x Gł.)	100 x 100 x 42.2 mm
Wymiary (wys. x szer. x gł.)	100 x 100 x 77.2 mm
Maksymalny zasięg Bluetooth® (wolne pole, w zależności od urządzenia)	50 m
Częstotliwość pracy	2.4 GHz
Maksymalna moc częstotliwości radiowej	-2 dBm
Stopień ochrony	IP20
Odporność na uderzenia	IK04
Modyfikacja ustawień	aplikacja (iOS/Android) oraz dwukierunkowa komunikacja Bluetooth®
Wolne od halogenu	tak
Oznaczenia	CE

Akcesoria

353-991992 Pierścień Deco do czujników podtynkowych P4XLR i M4XLR, kolor czarny

Wymiary



Schemat elektryczny

