



# Niko Hydro

Det oplagte valg for installatøren og arkitekten

**niko**  
*Illuminating ideas.*



## Niko Hydro

Afbrydermateriel til haven, terrassen, indkørslen fås i sort, hvid og grå

En udvendig stikkontakt i carporten, en afbryder på væggen i skuret eller en lydforbindelse på terrassen.

Niko Hydro er perfekt til ethvert miljø, der skal modstå vand, vind og vejr – og du behøver hverken at gå på kompromis med sikkerhed, komfort eller design. Lige meget hvilken afbryder eller stikkontakt, du er på udkig efter, finder du dem alle i Niko Hydro-sortimentet. Og de fås i 3 farver: sort, hvid og grå.

### 8 gode grunde til at installere Niko Hydro

- Komplet sortiment af stænkæt IP55-afbrydermateriel i sort, hvid og grå
- Alle afbrydere, stikkontakter og tilslutninger fås til påbygget eller planforsænket montering
- Hurtig og nem montering
- Kabelføring på nul-komma-fem
- Robust og slagfast: IK07
- Høj kemisk resistens
- Monteringsramme til medietilslutninger
- Sort, hvid og grå til samme pris

### Komplet sortiment

- Stikkontakter
- Afbrydere  
(serie, krydsning, veksel, med 2 poler)
- Jalousiafbrydere
- Lydtilslutninger
- Nøgleafbrydere
- Tv-tilslutninger
- Internetttilslutninger
- Telefontilslutninger
- Blændplader
- Stikkontakt til cykelopladning
- Orienteringsbelysning


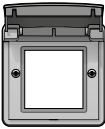








## Niko Hydro\*

Schuko stikkontakt til cykeloplading	
Schuko stikkontakt	
Korrespondanceafbryder, 2-polet	
Kroneafbryder	
Afbryder med linse til LED-element, 2-polet	
Nøgleafbryder 16A	
Fjedertryk	
Fjedertryk, dobbelt	
Fjedertryk med linse til LED-element	
Fjedertryk med linse til LED-element, dobbelt	
Jalousiafbryder (til markise/ rulleskodde/motor)	

Signallampe med rød LED	
Blænddæksel	
Adaptorramme til indbygning af 45 x 45 mm afbrydermateriel i indmuringsdåser/ underlag	
Indmuringsdåse 1-modul	
Indmuringsdåse 2-modul Fås i vandret/lodret	
Underlag 1-modul	
Underlag 2-modul Fås i vandret/lodret	
Underlag 3-modul Fås i vandret/lodret	

\*Fås i grå, sort og hvid.



## Alt i sort, hvidt eller gråt?

### Det er op til dig

En grå afbryder på en hvid facade eller en grå stikkontakt på en sort ydermur. Det er da praktisk. Men flot? Ikke rigtigt.

Med Niko Hydro behøver din kunde ikke længere at vælge mellem praktisk og flot. Skal alt være hvidt? Eller sort? Eller måske hellere neutral grå?

#### Indmuringsdåser

Type/EL-nr.			Produkt
Grå	Hvid	Sort	Beskrivelse
<b>700-73000</b> 3417811999	<b>701-73000</b> 3417810385	<b>761-73000</b> 3417812008	Indmuringsdåse 1-modul til stænkstæt indbygning, IP55 kan opnås
<b>700-74000</b> 3417812095	<b>701-74000</b> 3417812079	<b>761-74000</b> 3417812082	Indmuringsdåse 2-modul lodret til stænkstæt indbygning, IP55 kan opnås
<b>700-75000</b> 3417812121	<b>701-75000</b> 3417812105	<b>761-75000</b> 3417812118	Indmuringsdåse, 2-modul vandret, til stænkstæt indbygning, IP55 kan opnås

#### Underlag

Type/EL-nr.			Produkt
Grå	Hvid	Sort	Beskrivelse
<b>700-83101</b> 3417812011	<b>701-83101</b> 3417812024	<b>761-83101</b> 3417812037	Underlag 1-modul med to membranindgange, IP55 kan opnås
<b>700-84151</b> 3417812189	<b>701-84151</b> 3417812163	<b>761-84151</b> 3417812176	Underlag 1-modul med én M20-indgang inklusiv kabelforskrunding, IP55 kan opnås
<b>700-84152</b> 3417812215	<b>701-84152</b> 3417812192	<b>761-84152</b> 3417812202	Underlag 1-modul med to M20-indgange inklusiv kabelforskrunding, IP55 kan opnås
<b>700-84162</b> 3417812244	<b>701-84162</b> 3417812228	<b>761-84162</b> 3417812231	Underlag 1-modul med tre M20-indgange inklusiv kabelforskrunding, IP55 kan opnås
<b>700-83201</b> 3417812150	<b>701-83201</b> 3417812134	<b>761-83201</b> 3417812147	Underlag 2-modul lodret med to membranindgange, IP55 kan opnås
<b>700-84251</b> 3417812273	<b>701-84251</b> 3417812257	<b>761-84251</b> 3417812260	Underlag 2-modul lodret med én M20-indgang inklusiv kabelforskrunding, IP55 kan opnås
<b>700-84252</b> 3417812309	<b>701-84252</b> 3417812286	<b>761-84252</b> 3417812299	Underlag 2-modul lodret med to M20-indgange inklusiv kabelforskrunding, IP55 kan opnås
<b>700-84262</b> 3417812338	<b>701-84262</b> 3417812312	<b>761-84262</b> 3417812325	Underlag 2-modul med tre M20-indgange inklusiv kabelforskrunding, IP55 kan opnås
<b>700-84851</b> 3417812396	<b>701-84851</b> 3417312370	<b>761-84851</b> 3417312383	Underlag 2-modul vandret med én M20-indgang inklusiv kabelforskrunding, IP55 kan opnås
<b>700-84852</b> 3417312422	<b>701-84852</b> 3417312406	<b>761-84852</b> 3417312419	Underlag 2-modul vandret med to M20-indgange inklusiv kabelforskrunding, IP55 kan opnås
<b>700-84352</b> 3417312367	<b>701-84352</b> 3417812341	<b>761-84352</b> 3417812354	Underlag 3-modul lodret med to M20-indgange inklusiv kabelforskrunding, IP55 kan opnås
<b>700-84952</b> 3417312451	<b>701-84952</b> 3417312435	<b>761-84952</b> 3417321448	Underlag 3-modul vandret med to M20-indgange inklusiv kabelforskrunding, IP55 kan opnås

#### Dobbelte stikkontakter

Type/EL-nr.			Produkt
Grå	Hvid	Sort	Beskrivelse
<b>700-37846</b> 3417812859	<b>701-37846</b> 3417812862	<b>761-37846</b> 3417812875	Schuko stænkstæt dobbelt vandret stikkontakt 16A/250Vac med plug-in-klemmer, pillesikring og forkabling. Komplet med underlag med én M20-indgang inklusiv kabelforskrunding, IP55
<b>700-37845</b> 3417812888	<b>701-37845</b> 3417812891	<b>761-37845</b> 3417812901	Schuko stænkstæt dobbelt lodret stikkontakt 16A/250Vac med plug-in-klemmer, pillesikring og forkabling. Komplet med underlag med én M20-indgang inklusiv kabelforskrunding, IP55

**Afbrydere og stikkontakter**  
Ekskl. indmuredsdåse og underlag

Type/EL-nr.			Produkt
Grå	Hvid	Sort	Beskrivelse
<b>700-36605</b> 3417812914	<b>701-36605</b> 3417812927	<b>761-36605</b> 3417812930	Stænkttæt stikkontakt, 16A/250Vac, pindjord med plug-in-klemmer og pillesikring, IP55
<b>700-36805</b> 3417811928	<b>701-36805</b> 3417810372	<b>761-36805</b> 3417811931	Schuko stænkttæt stikkontakt, 16A/250Vac med plug-in-klemmer og pillesikring, IP55
<b>700-36875</b> 3417812781	<b>701-36875</b> 3417812778	<b>761-36875</b> 3417812765	Schuko stænkttæt stikkontakt til cykelopladning, 16A/250Vac, plug-in-klemmer og pillesikring, IP55
<b>700-31205</b> 3417812545	<b>701-31205</b> 3417812532	<b>761-31205</b> 3417812529	Stænkttæt 2-polet korrespondanceafbryder 10A/250Vac med plug-in-klemmer, IP55
<b>700-31605</b> 3417811892	<b>701-31605</b> 3417811915	<b>761-31605</b> 3417811902	Stænkttæt korrespondanceafbryder 10A/250Vac med plug-in-klemmer, IP55
<b>700-31705</b> 3417812600	<b>701-31705</b> 3417812590	<b>761-31705</b> 3417812587	Stænkttæt krydsningseafbryder 10A/250Vac med plug-in-klemmer, IP55
<b>700-31505</b> 3417812574	<b>701-31505</b> 3417812561	<b>761-31505</b> 3417812558	Stænkttæt kroneafbryder 10 A/250 Vac med plug-in-klemmer, IP55
<b>700-32605</b> 3417812639	<b>701-32605</b> 3417812626	<b>761-32605</b> 3417812613	Stænkttæt dobbelt-korrespondanceafbryder 10A/250Vac med plug-in-klemmer, IP55
<b>700-37205</b> 3417812817	<b>701-37205</b> 3417812804	<b>761-37205</b> 3417812794	Stænkttæt 2-polet afbryder, 10A/250Vac med linse til LED-element og plug-in-klemmer, IP55*
<b>700-35915</b> 3417812752	<b>701-35915</b> 3417812749	<b>761-35915</b> 3417812736	Stænkttæt jalousiafbryder til markise/rulleskodde/motor, 10A/250Vac inklusive tangenter med pil-symboler og plug-in-klemmer, IP55
<b>700-30005</b> 3417812516	<b>701-30005</b> 3417812503	<b>761-30005</b> 3417312493	Stænkttæt fjedertryk med N.O./N.C. kontaktsæt, 10A/250Vac med linse til LED-element og plug-in-klemmer, IP55
<b>700-33005</b> 3417812668	<b>701-33005</b> 3417812655	<b>761-33005</b> 3417812642	Stænkttæt fjedertryk med N.O./N.C. kontaktsæt, 10A/250Vac med plug-in-klemmer, IP55
<b>700-35105</b> 3417812723	<b>701-35105</b> 3417812710	<b>761-35105</b> 3417812707	Stænkttæt dobbelt fjedertryk med N.O./N.C. kontaktsæt, 10A/250Vac med linse til LED-element og plug-in-klemmer, IP55*
<b>700-35005</b> 3417812697	<b>701-35005</b> 3417812684	<b>761-35005</b> 3417812671	Stænkttæt dobbelt fjedertryk med N.O./N.C. kontaktsæt, 10A/250Vac med plug-in-klemmer, IP55
<b>700-38800</b> 3417812066	<b>701-38800</b> 3417812040	<b>761-38800</b> 3417812053	Stænkttæt nøgleafbryder 16A/250Vac. med skrueterminaler, to nøgler medfølger, IP55

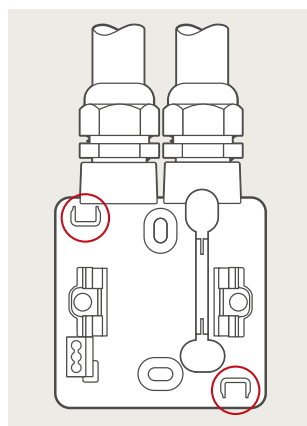
\* Belysningselementer skal bestilles separat

**Tilbehør**

Type/EL-nr.			Produkt
Grå	Hvid	Sort	Beskrivelse
<b>700-85000</b> 3417312480	<b>701-85000</b> 3417812464	<b>761-85000</b> 3417312477	Adaptorramme til stænkttæt indbygning af Niko 45 x 45 mm afbrydermateriel i Hydro indmuredsdåser/underlag
<b>700-38500</b> 3417811986	<b>701-38500</b> 3417811960	<b>761-38500</b> 3417811973	Stænkttæt blænddæksel, IP55
<b>700-84001</b> 3413201370	<b>701-84001</b> 3413201354	<b>761-84001</b> 3413201367	Stænkttæt M20-kabelforskrumning, IP55 kan opnås
<b>700-84000</b> 3413201341	<b>701-84000</b> 3413201325	<b>761-84000</b> 3413201338	Stænkttæt M20-blindprop, IP55 kan opnås
<b>700-38100</b> 3417811944			Stænkttæt signallampe med rød LED 250 Vac, IP55
<b>700-38200</b> 3417811957			Signallampe med hvid LED, 250 Vac, IP55

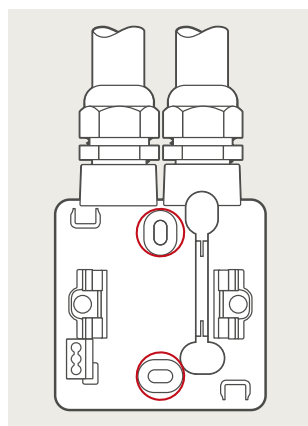
## D.4 Niko Hydro

### Montering og installation



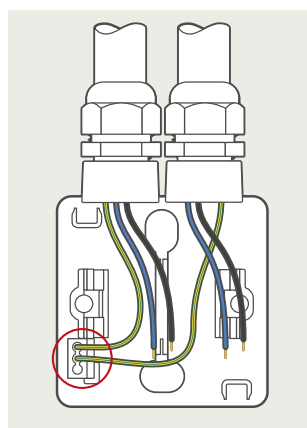
#### Kondenshuller

Bunden af dåsen findes ved at bryde et af de to kondenshuller (i overensstemmelse med EN60669-1; NBN61-112-1 standard). Det vil sige, at dåsen kan monteres i en af to retninger, men hullet skal altid være i bunden.



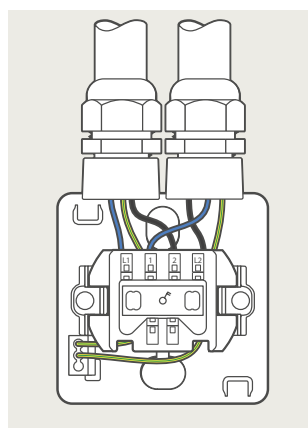
#### Huller til montering

Monteringshullerne er placeret langs en lodret akse. Begge skruehuller er ovale og muliggør upræcis boring. Midt-til-midt afstanden mellem monteringshullerne er fast præget på bunden af hver dåse. Der er plads nok til en elektrisk skruetrækker. Placer forseglingspaletten over skrueerne for at garantere dobbeltisolering og IP55-kapslingsklassen.



#### Jordforbindelsesklemme

Før ledningerne ind i dåsen og spænd kabelforskrningen. I dåser med mere end en indgang skal jordforbindelsen tilsluttes via den medfølgende Wago plug-in-terminal. Sørg for, at kablerne er lange nok.



#### Monteringsunderlag

Når ledningerne er placeret, klikkes monteringsunderlaget på plads. To robuste holdere griber fat i monteringsunderlaget, så ledningerne ikke skubber indsatsen udad. Dermed har du hænderne fri til at montere afdækningen. Monteringsunderlaget kan let fjernes ved hjælp af en skruetrækker.

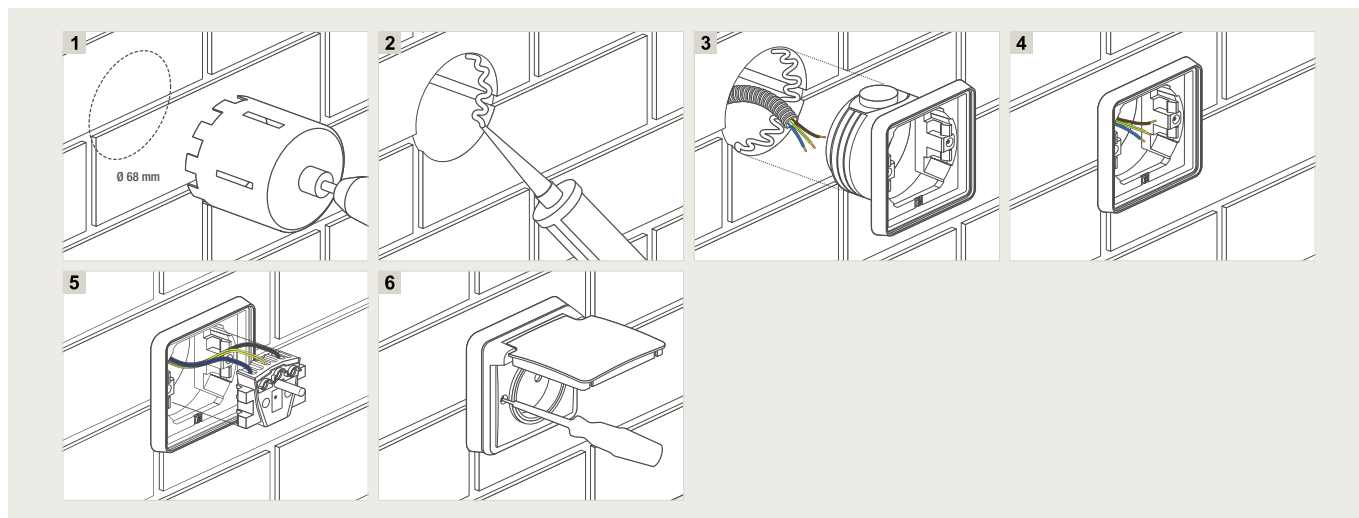
### Kemisk resistens (ved 23°C)

	ABS*	PP**
Acetone	-	+/-
Alkoholiske drikkevarer	+	+
Ammoniak (fortyndet)	+	+
Petroleum	+	+/-
Benzin	-	-
Dieselolie	+	+
Eddikesyre (konc.)	+/-	+
Hydrofluorcarboner	-	+/-
Frugtsaft	+	+
Vaskemiddel til opvaskemaskiner		+
Kaliumlud (konc.)	+	+
Methanol	+/-	+
Mælk	+	+
Motorolie	+	+
Kaustisk soda (konc.)	+	+
Ozon	+	+/-
Saltsyre op til 35%	+/-	+
Svovlsyre op til 40%	+	+
Sæbeopløsning (fortyndet)	+	+
Silikoneolie	+	+
Madolie - fedt	+	+
Toluen	-	-
Trichlorethylen (tri)	-	-
Vaskemiddel	+	+
Vand og havvand (koldt)	+	+
Vand (varmt)	+	+

+ modstandsdygtig                      \* = akrylonitril-butadien-styren  
 +/- begrænset modstandsdygtighed                      \*\* = polypropylen  
 - ikke modstandsdygtig



## Niko Hydro indmuringsdåse (7XX-73000) til planforsækning af Niko Hydro funktioner i stenvægge

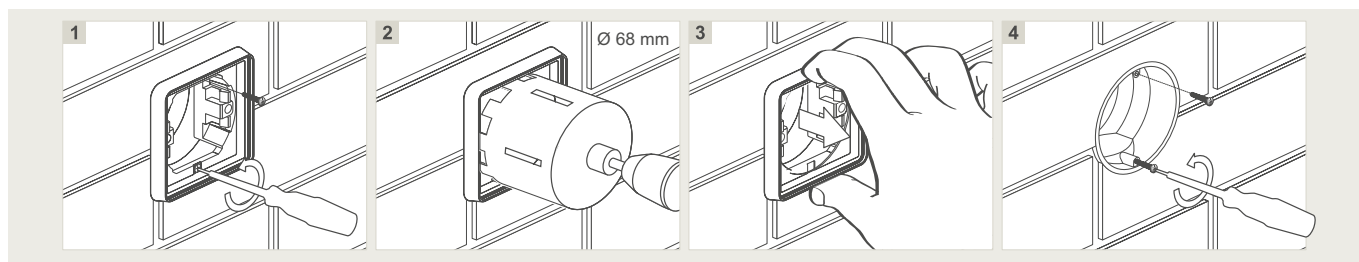


Du skal bruge indmuringsdåse til planforsækning af vandtætte Niko Hydro funktioner.  
Brug af den komplette enhed garanterer en vandtæt overflade.

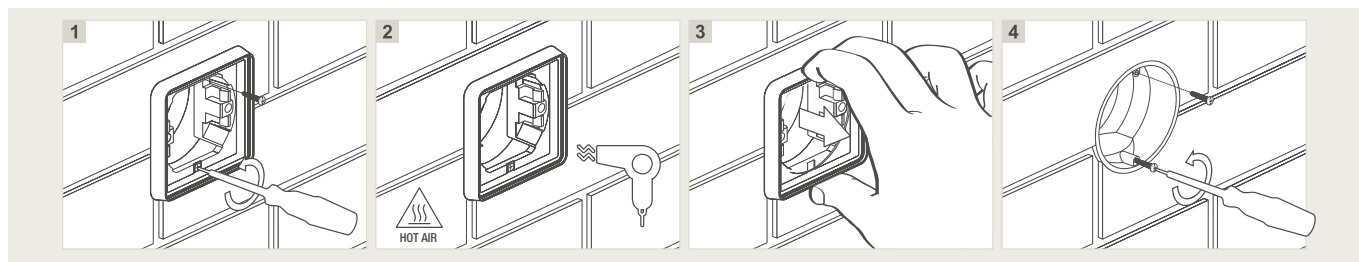
Til planforsækning i facadesten eller stenvægge:

1. Bor et hul med en diameter på 68 mm.
2. Påfør en kemisk forankring (2-komponent lim 2-K MIX 7).
3. Før ledningerne ind i dåsen og forankr den i væggen.
- 4/5/6. Tilslut funktionen og afslut monteringen.

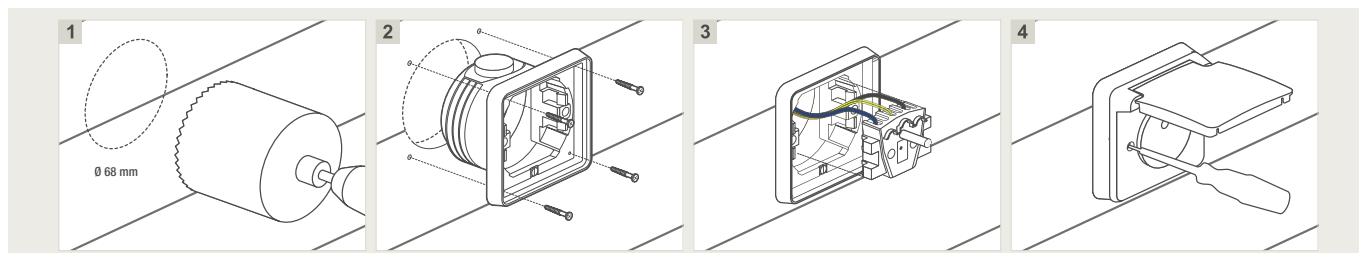
### Demontering – mulighed 1



### Demontering – mulighed 2



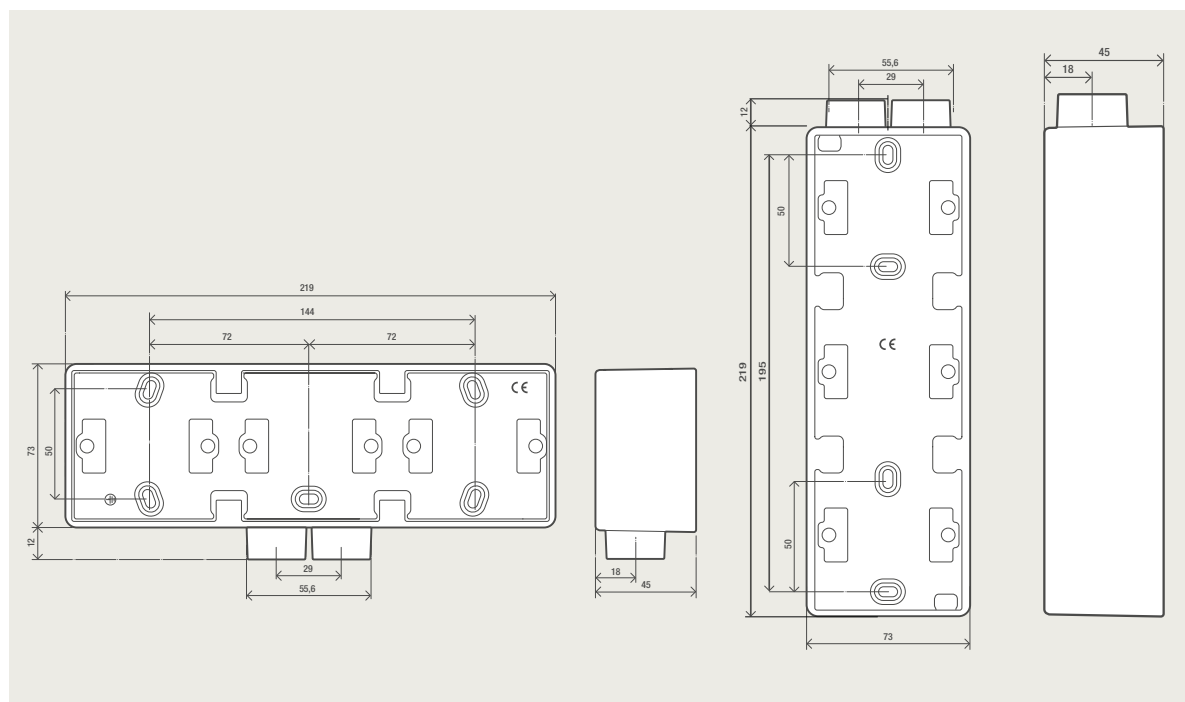
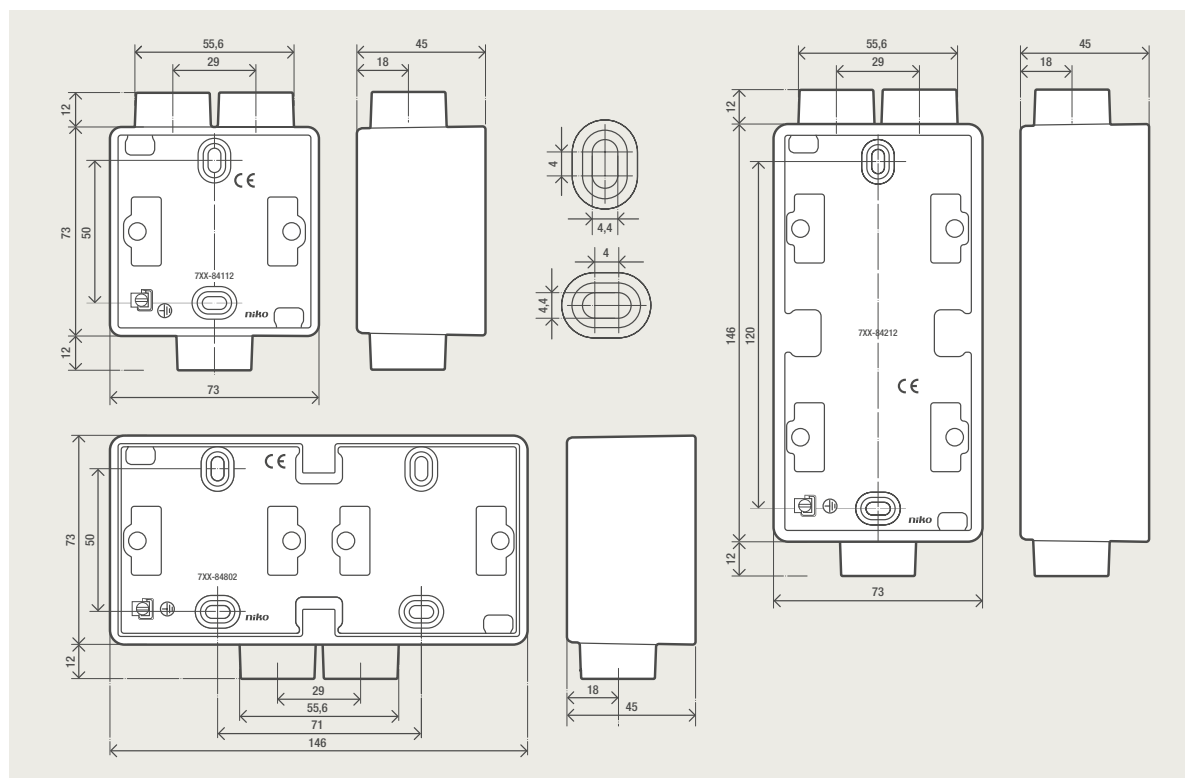
## Niko Hydro indmuringsdåse (7XX-73000) til planforsækning af Niko Hydro funktioner i paneler



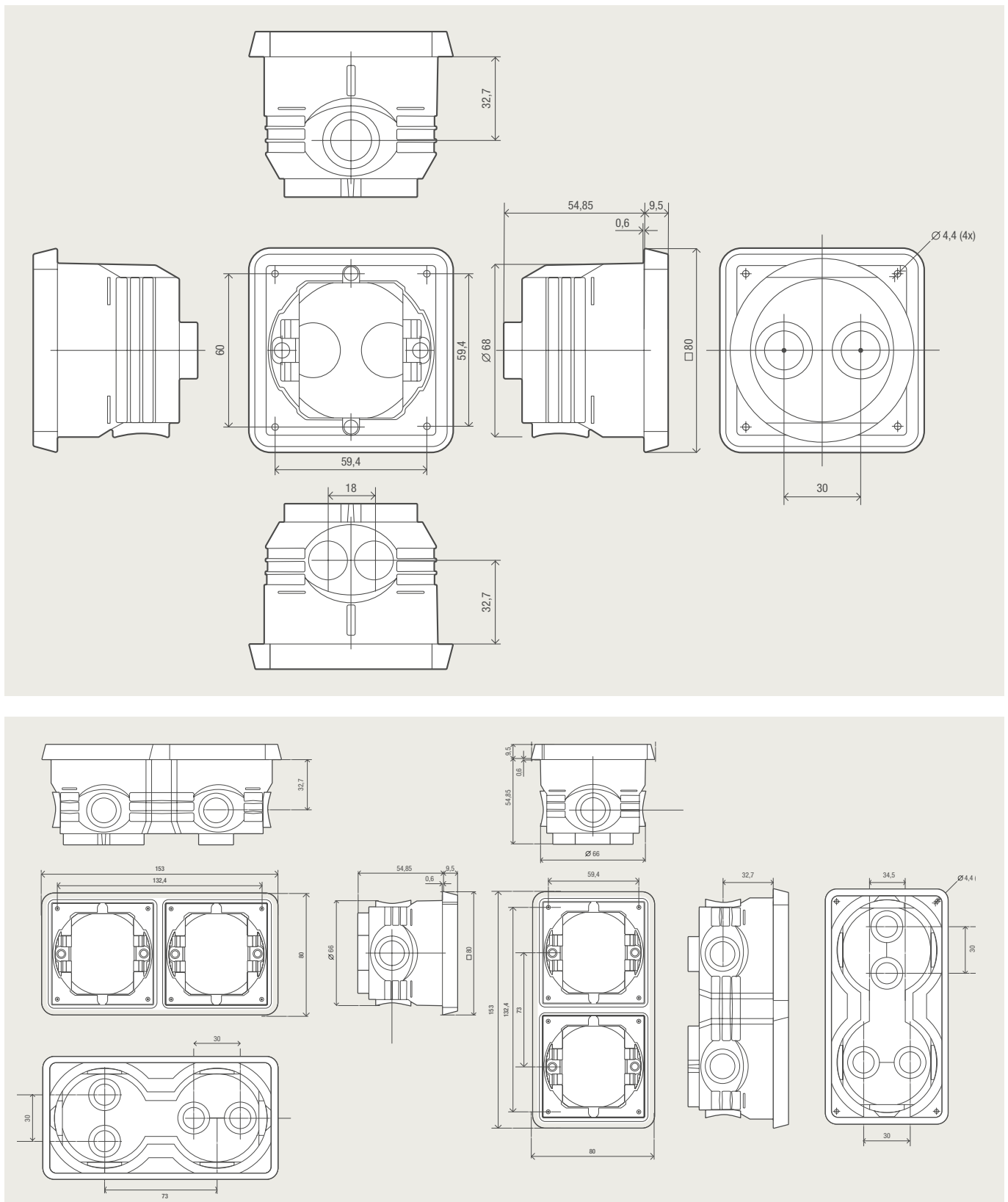
Til planforsækning i paneler:

1. Bor et hul med en diameter på 68 mm.
2. Før ledningerne i dåsen, og skru indmuringsdåsen godt fast i skruehullerne.
- 3/4. Tilslut funktionen og afslut monteringen.

## Niko Hydro – Måltegninger



## Niko Hydro indmuringsdåse – Måltegninger





Niko udvikler elektr(on)iske løsninger til forbedring af bygninger, så de bedre dækker behovene hos de mennesker, der bor og arbejder i dem: Ved at minimere energiforbruget, ved at forbedre belysningskomforten og sikkerheden samt ved at sikre, at alle applikationer kan arbejde sammen uden problemer. Bygninger med løsninger fra Niko er mere effektive, kan fjernbetjenes og interagere i større eko-systemer. Niko er en belgisk familieejet virksomhed i Sint-Niklaas med 700 ansatte og 10 europæiske filialer.

Hos Niko stiller vi os selv dagligt et spørgsmål: "Hvordan kan vi forbedre bygninger for bedre at dække dine behov?"

**Niko-Servodan A/S**

Stenager 5

6400 Sønderborg

Danmark

[info-dk@niko.eu](mailto:info-dk@niko.eu)

+45 74 42 47 26

[www.niko.eu](http://www.niko.eu)

**niko**  
*Illuminating ideas.*