

Modul pre kúrenie/chladenie

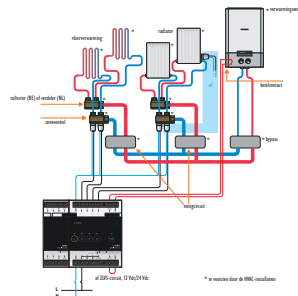
Vykurovací alebo chladiaci modul ovláda kúrenie a klimatizáciu v max štyroch zónach alebo miestnostiach. Každá zóna alebo miestnosť musí byť vybavená termostatom Niko Home Control. Tento modul má štyri výstupy na ovládanie ventilov kontrolných zón (napr. zónové ventily na 230 Vac alebo 24 Vdc) alebo na ovládanie obehových čerpadiel v štyroch zónach alebo miestnostiach. Takisto má jeden výstup, ktorý sa vykurovací alebo chladiaci systém prepína do denného alebo nočného režimu (v závislosti od vykurovacích alebo klimatizačných potrieb jednej zo zón alebo miestností). Väčšina kotlov alebo chladiacich jednotiek má na tento účel zabudovaný vstupný kontakt (napr. telefónny alebo kotlový kontakt). Modul je vybavený piatimi indikačnými LED kontrolkami a jednou stavovou LED kontrolkou. Bistabilné relé zaručujú nízku spotrebu energie. Ak chcete kúrenie alebo klimatizáciu vybaviť zónovými ventilmi (napr. zónové ventily na 230 Vac alebo 24 Vdc na vykurovacom potrubí, kolektore alebo radiátore) alebo nastaviteľnými obehovými čerpadlami a ak chcete overiť, ku ktorému kontaktu vykurovacej alebo chladiacej jednotky má byť systém pripojený, kontaktujte svojho inštalátora vzduchotechniky.



550-00150

4 year
warranty

Modul pre kúrenie alebo klimatizáciu pre Niko Home Control



Tento modul vám umožňuje ovládať kúrenie alebo klimatizáciu v jednotlivých zónach alebo miestnostiach (max. 4). Každá zóna alebo miestnosť musí byť vybavená termostatom Niko Home Control. Stlačením tlačidla môžete taktiež manuálne ovládať každý kontakt. Modul je vybavený piatimi LED kontrolkami a jednou stavovou LED a používa veľmi málo energie.

Modul pre kúrenie alebo klimatizáciu pre Niko Home Control. Modul pre kúrenie/chladenie ovláda kúrenie alebo chladenie v štyroch zónach alebo miestnostiach.

Modul má na ovládanie regulačných ventilov (napr. elektronických ventilov pri 230 V AC alebo 24 V DC), čerpadiel, elektrických vykurovacích jednotiek alebo jednotlivých chladiacich jednotiek (napr. klimatizačné jednotky alebo ventilátorové jednotky air-conditioning units or fan convectors) k dispozícii štyri výstupy. To umožňuje použiť rôzne nastavenia kúrenia alebo chladenia pre každú jednu zo štyroch zón alebo miestností, ktoré sú vybavené termostatom Niko Home control. Model používa výstup na ovládanie systému kúrenia alebo chladenia. Potom, čo modul prijíma od termostatu Niko Home Control, ktorý sa nachádza v jednej zo zón alebo miestností, požiadavku na kúrenie alebo chladenie, H/C kontakt všetkých modulov za zopne, čím následne aktivuje ústredný kotol alebo chladiacu jednotku. Ústredné kotle alebo chladiace jednotky sú pre tento účel vybavené vstupným kontaktom (napr. telefónny alebo kotlový kontakt). Ak nie sú, potom bude ústredný kotol alebo chladiaca jednotka vybavená špeciálnym prídavným regulačným modulom. V inštaláciách so zásobníkom na teplú vodu bude aktivované obehové čerpadlo. Aby nedochádzalo v inštalácii ku konfliktom, modul zohľadňuje časy otvorenia a zatvorenia elektronických ventilov ako aj čas oneskorenia systému kúrenia alebo chladenia. Ak modul funguje správne, STATUS LED sa v režime TEST rozsvieti. Ak dôjde k jednej alebo viacerým chybám, LED bude blikať, pričom ako prvú bude indikovať chybu s najvyššou prioritou.

- maximálny prúd na modul: 16 A
- pripojovacie svorky na ovládanie 4 ventilov pri 230 V AC alebo 24 V DC, na tom istom module nepoužívajte 230 V AC aj 24 V DC
- pripojovacie svorky na ovládanie ústredného kotla alebo chladiacej jednotky
- posuvný konektor pre pripojenie modulu na nasledovný modul na DIN lište
- Pripojovacie svorky: 2 x 7 skrutkové svorky
- Max. prierez vodičov: 3 x 1,5 mm² alebo 2 x 2,5 mm² alebo 1 x 4 mm² na pripojovaciu svorku
- Minimálna prevádzková teplota: 0 °C
- Maximálna prevádzková teplota: +45 °C
- Rozmery (V x Š x H): 91 x 71.4 mm
- Certifikácia: CE

