

# Bewegungsmelder zur Wandmontage 180°, 230 V, 9 m, sterling coated

121-78010

4 Jahre  
Garantie

Mit diesem integrierten Innenbewegungsmelder mit einem 10 A-/230 V-Schaltkontakt haben Sie einen Blickwinkel von 180° (horizontal) und 60° (vertikal), innerhalb dessen alle Bewegungen erfasst werden. Wenn eine Bewegung erfasst wird, werden die vorausgewählten Lichter aktiviert.

Farbausführung: sterling coated

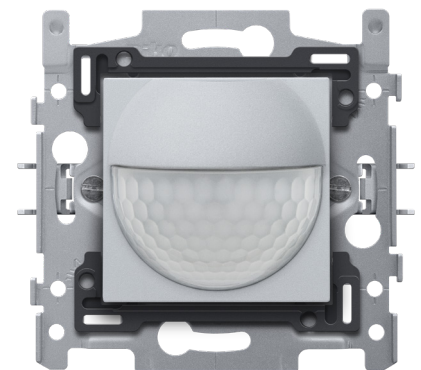
Compatible Sekundär-Melder: XXX-78010

Dieser Artikel ist durch mindestens ein Patent (Anmeldung) geschützt. Weitere Informationen zu Patenten finden Sie auf [www.niko.eu/innovation](http://www.niko.eu/innovation).

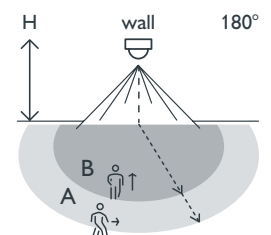
- Nachhaltig
- Kompakt
- Einfache Installation
- Unauffällig
- Der Bewegungsmelder kann als Master- oder Sekundärmelder eingesetzt werden.

Bewegungsmelder für den Wohnbereich für kleine Räume, Toiletten, Abstellräume, Keller usw.

- Die Beleuchtung bleibt eingeschaltet, solange eine Bewegung erkannt wird.
- Mit der eingebauten Zeitschaltuhr können Sie die gewünschte Ausschaltverzögerung einstellen. Die Beleuchtung bleibt während der gesamten Abschaltzeit eingeschaltet, nachdem die letzte Bewegung erkannt wurde.
- Die Beleuchtung kann vier Stunden lang eingeschaltet bleiben, wenn Sie die Taste über dem Sensor drücken. Sie können auch einen Taster oder externen Schalter an diesen Bewegungsmelder anschließen, wenn Sie den Lichtstromkreis manuell steuern möchten.
- Kann in alle Niko-Abdeckungen integriert werden.



## Erfassungsbereich



| H     | A<br>Across | B<br>Towards |
|-------|-------------|--------------|
| 0.8 m | 7 m         | 2.4 m        |
| 1 m   | 8 m         | 3 m          |
| 1.2 m | 9 m         | 4 m          |



230 V



Master/  
Sekundär



8 m bei einer  
Höhe von  
1 m



0.8 – 1.2 m



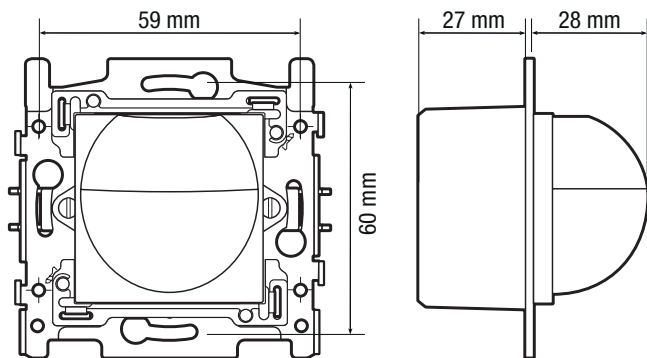
Unterputzdose

**niko**

## Technische Daten

|   |  |
|---|--|
| Artikelnummer   | 121-78010  |
| Konfiguration   | Master/Sekundär  |
| Eingangsspannung  | 230 Vac $\pm$ 10 %, 50 Hz  |
| Detektorausgang   | 230 V (ON/OFF)   |
| Maximaler MCB-Wert  | 10 A (durch nationale Installationsvorschriften begrenzt)        |
| Maximale Last Glühlampen und Halogenlampen ( $\cos\phi = 1$ ) | 2300 W   |
| Maximale Last ( $\cos\phi \geq 0,5$ )                         | 1380 VA  |
| Maximale Last LED-Lampen                                      | 230 W  |
| Lichtstärkebereich  | 10 lux – 1000 lux  |
| Umgebungstemperatur   | -5 – +45 °C  |
| Ausschaltverzögerung  | 1 min – 30 min   |
| Erfassungsbereich (PIR)                                       | 8 m bei einer Höhe von 1 m                                       |
| Umgebungstemperatur   | -5 – +45 °C  |
| Montage   | Unterputzdose  |
| Montagehöhe   | 0.8 – 1.2 m  |
| Mindesteinbautiefe  | 40 mm  |
| Farbe   | sterling lackiert (annähernd NCS S 4000 - N, RAL 9007)           |
| Abmessungen (HxBxT)   | 71 x 73 mm   |
| Leiterquerschnitt   | 1 x 2,5 mm <sup>2</sup>  |
| Schutzart   | IP20   |
| Schutzart   | IP40 für die Zusammenstellung eines Mechanismus und einer Blende |
| Kennzeichnung   | CE   |

## Abmessungen



## Anschlussplan

