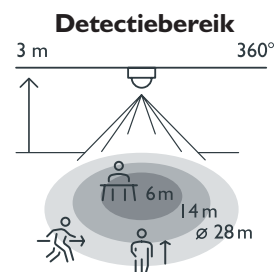


# Aanwezigheidsmelder, 360°, DALI standard, 28 m, master, voor inbouwdoos

**350-750321**

Deze aanwezigheidsmelder is een standaard master voor DALI-daglichtsturing in maximaal 3 daglichtzones. De melder is speciaal ontworpen voor montage in een standaard Europese inbouwdoos. De verlichtingszones worden bepaald tijdens de inbedrijfstelling, met behulp van de Niko Detector Tool app en 2-wegs Bluetooth® communicatie tussen een smartphone of tablet en de melder.

- Daglichtsturing in 1-3 daglichtzones
- Makkelijk te monteren in een standaard Europese inbouwdoos
- Snelle bekabeling met schroefloze en makkelijk bereikbare insteekklemmen
- Gebruiksvriendelijke app voor inbedrijfstelling (iOS/Android)
- 2-wegs Bluetooth® communicatie maakt snelle inbedrijfstelling mogelijk en geeft live feedback in de app
- Ondersteunt DALI-broadcast (standaard) en DALI-adresseerbaar
- Ondersteunt automatische toewijzing van één zone in DALI-adresseerbare modus
- Met drie PIR-sensoren die elk 120° dekken
- Voorgeprogrammeerde functies:
  - automatische configuratie bij vervanging van één DALI-ballast/DALI-toestel
  - oriëntatieverlichting
  - instelbaar inschakelniveau wanneer daglichtsturing uitgeschakeld is
  - instelbare PIR-gevoeligheid (4 niveaus) in 3 x 120°
  - één of meer PIR-sensoren kunnen uitgeschakeld worden
  - logfunctie houdt recente veranderingen bij
- DALI-daglichtsturing kan opgeheven worden met 230V-drukknop
- Geschikt om maximaal 64 DALI-toestellen te sturen



 **Bluetooth®**



DALI-2



master



360°



2 – 3,5 m



28 m vanop  
3 m hoogte



inbouwdoos

|  |  |  |  |
|---|---|---|---|
| 2 m   | 4 m   | 10 m  | 20 m  |
| 2,5 m   | 5 m   | 12 m  | 24 m  |
| 3 m   | 6 m   | 14 m  | 28 m  |
| 3,5 m   | 7 m   | 16 m  | 32 m  |

## Technische gegevens

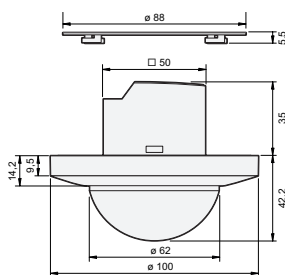
4 year warranty

|   |  |
|---|--|
| Artikelnummer                                       | 350-750321   |
| Configuratie  | master   |
| Voedingsspanning                                    | 230 Vac $\pm$ 10 %, 50 Hz                                |
| Maximaal stroomverbruik                             | 0.4 W  |
| Maximaal stroomverbruik                             | 9 ms   |
| Maximaal stroomverbruik draadloze link actief       | 12 mA  |
| Maximale spanning op de DALI-bus                    | 13.5 V   |
| Maximaal gegarandeerde stroomsterkte op de DALI-bus | 100 mA   |
| Maximum opstarttijd                                 | 450 ms   |
| Bereik lichtintensiteit                             | 20 lux – 2000 lux, $\infty$                              |
| Uitschakelvertraging                                | pulse, 15 s – 2 h, $\infty$                              |
| Detectiehoek  | 360°   |
| Detectiebereik (PIR)                                | maximaal 28 m diameter vanop een hoogte van 3 m          |
| Omgevingstemperatuur                                | -25 – 50 °C  |
| Montage   | inbouwdoos   |
| Montagehoogte                                       | 2 – 3.5 m  |
| Kleur   | white (RAL 9010)   |
| Afmetingen zichtbaar (HxBxD)                        | 100 x 100 x 42.2 mm                                      |
| Afmetingen (HxBxD)                                  | 100 x 100 x 77.2 mm                                      |
| Draadcapaciteit                                     | 2,5 mm <sup>2</sup>                                      |
| Maximumbereik Bluetooth®                            | 25 m   |
| Maximaal radiofrequent vermogen                     | -5 dBm   |
| Minimumafstand tussen Bluetooth® apparaten          | 1.2 m  |
| Beschermingsgraad                                   | IP20   |
| Slagvastheid  | IK04   |
| Detector instelling                                 | Niko detector tool app en 2-wegs Bluetooth® communicatie |
| Markering   | CE   |

## Toebehoren

|            |   |
|------------|---|
| 350-991992 | Sierring voor 28m-inbouwmelders, black (RAL9005)              |
| 350-750021 | Aanwezigheidsmelder, 360°, DALI, 28 m, slave, voor inbouwdoos |

## Afmetingen



## Aansluitschema

