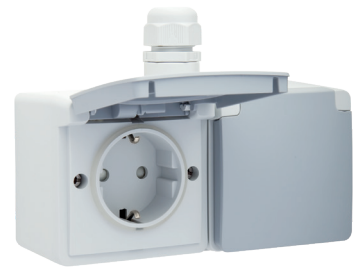


# Spritzwassergeschützte, horizontale Doppelsteckdose 16 A/250 Vac mit integriertem erhöhten Berührungsschutz und vorverdrahtet – beinhaltet Aufputzdose mit einer Kabeleinführung inkl. M20-Kabelverschraubung, Steckklemmen, grau

700-37846

4 Jahre  
Garantie

Bei dieser horizontalen Kombination sind die beiden spritzwassergeschützten Steckdosen mit Schutzkontakt, integriertem erhöhten Berührungsschutz- und Steckklemmen ausgestattet. Beide Steckdosen sind außerdem mit einer Scharnier-Schutzabdeckung ausgestattet und sind vorverdrahtet und in einer doppelten spritzwassergeschützten Aufputzdose mit einer Kabeleinführung inkl. M20-Kabelverschraubung. Die gesamte Einheit ist spritzwassergeschützt und deshalb besonders geeignet für die Verwendung in feuchten Räumen und ammoniakreiche Umgebungen. Farbkombination: hellgrau mit dunkelgrauer Schutzklappe.



Drähte, die fixiert bleiben:

- fester Sitz des Drahtes durch die hochwertige Steckklemme mit langer Nutzungsdauer, geprüft nach der Norm
- da sich die Leiterentriegelung der Mechanismen an der Vorderseite befindet, kann die Verdrahtung nicht auf die Entriegelung drücken, wenn Sie sie in die Dose einsetzen

Schnellere und einfachere Installation:

- alle Anschlussklemmen befinden sich oben auf dem Sockel:
  - um sicherzustellen, dass alle Drähte auf die gleiche Länge geschnitten und abisoliert werden können
  - um mehr Platz unter dem Mechanismus zu gewährleisten, die Drähte lassen sich also leicht biegen und der Mechanismus kann in die Dose eingesetzt werden, ohne dass die Drähte ihn zurückschieben

Niko-Qualität:

- lange Nutzungsdauer, da die Steckklemme bei einem Temperatur- und Leistungsabfall innerhalb der Normgrenzen bleibt

## Technische Daten

Spritzwassergeschützte, horizontale Doppelsteckdose 16 A/250 Vac mit integriertem erhöhten Berührungsschutz und vorverdrahtet – beinhaltet Aufputzdose mit einer Kabeleinführung inkl. M20-Kabelverschraubung, Steckklemmen, grau. Jede Wandsteckdose wird vollständig von einer hochklappbaren Schutzklappe mit Scharnier bedeckt. Die Schutzklappe wird von einer Feder und einem Befestigungshaken mit hoher Kraft dichtgehalten.

- Maximaler MCB-Wert: 16 A (1,5 mm<sup>2</sup>) / 20 A (2,5 mm<sup>2</sup>) (durch nationale Installationsvorschriften begrenzt)
- Dichtung: Der Deckel verfügt über eine Spritzgussdichtung und schließt hermetisch mit der daran angepassten Dose ab.
- Anzahl der Mechanismen: 2
- Sockelmaterial
  - Harnstoff-Formaldehyd (UF) mit hoher Hitzebeständigkeit
  - weiß RAL9010 (annähernd)
- Ausführungsmaterial: Die Wandsteckdose ist aus stoßfestem, staubdichtem, halogenfreiem und selbstlöschendem Polypropylen (UL94-V2/1,6 mm) gefertigt. Die Schutzklappe besteht aus verformbeständigen Acrylnitril-Butadien-Styrol-Materialien (ABS).
- Erdungsmaterial: Randerdung aus hochwertigem Messing
- Aufputzdosenmaterial: Die Aufputzdose ist aus stoßfestem, staubdichtem, halogenfreiem und selbstlöschendem

**niko**

dem Polypropylen (UL94-V2/1,6 mm) gefertigt.

- Verdrahtungsraum
  - Verdrahtungsraum von 12,7 mm unterhalb des Mechanismus
  - 2 in der Aufputzdose befindliche laterale Halter halten den Mechanismus fest
  - Schnappverbindung hält den verdrahteten Mechanismus am Einbauort
- Eingang: einer Kabeleinführung inkl. M20-Kabelverschraubung
- Kabelanschluss
  - Anschlussklemmen mit Steckklemmen zum Festklemmen der Leitungen ausgestattet
  - Entriegelung manuell oder mittels Schraubendreher an der Vorderseite
- Leiterquerschnitt
  - alle Anschlussklemmen an der Sockel-Oberseite
  - bis zu 2 x 2,5 mm<sup>2</sup>-Leitungen pro Anschlussklemme
- Abmantellänge
  - Abmantellänge 14 mm
  - unauslöschliche Angabe Rückseite: Abmantellänge
- Aufputzdose: Die Wandsteckdosen sind in einer doppelten horizontalen spritzwassergeschützten Aufputzdose mit einem M20-Eingang für den Einbau von zwei Geräten montiert. Die Dose wird mit einer M20-Verschraubung geliefert. Jede Wandsteckdose verfügt über eine Spritzgussdichtung und schließt hermetisch mit der doppelten Dose ab. Die Befestigungspunkte dieser doppelten horizontalen Dose befinden sich auf der vertikalen Achse im Abstand von 50 mm und auf der horizontalen Achse im Abstand von 71 mm. Diese Maßangabe ist auf dem Boden jeder Dose unauslöschlich angebracht. Die ovalen Schrauböffnungen ermöglichen den Ausgleich einer ungenauen Bohrung. Eine Dichtung gewährleistet über einen Druckverschluss die Schutzart und die doppelte Isolierung. Die Dose verfügt über zwei diagonal angebrachte, herausbrechbare Kondensationsöffnungen.
- Chemische Beständigkeit: geprüft und zugelassen für den Einsatz in Umgebungen mit Ammoniakwerten bis zu 20 ppm
- Schutzart: Die Kombination aus einem Niko Hydro-Mechanismus + spritzwassergeschützten Dose hat bei geschlossenem Schutzklappe den Schutzgrad IP55. Wenn die Steckdose mit einem IP44-Kabel angeschlossen ist, hat sie den Schutzgrad IP44
- Stoßfestigkeit: Die Kombination aus einem Hydro-Mechanismus und einer Unter- oder Aufputzdose hat eine Stoßfestigkeit von IK07 bei einer Mindesttemperatur von -25 °C und einer Höchsttemperatur von 55 °C
- Farbe: Die Wandsteckdose ist hellgrau (durchgängig gefärbt, annähernd NCS S 1502 - B, RAL 7035) und die Schutzklappe dunkelgrau (durchgängig gefärbt, annähernd NCS S 3502 - B)
- Kennzeichnung: CE

$\frac{h_V}{2} \leq \frac{16 \text{ A}}{250 \text{ Vac}}$

