

Wandbewegingsmelder 180°, 9 m, Niko Home Control

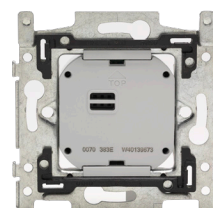
550-20210

4 year warranty

Deze bewegingsmelder is geschikt voor gebruik binnenshuis en kan gebruikt worden als bewegingsmelder of als bewegingsmelder in combinatie met een lichtmeetcel. Met een druk op de toets schakel je het licht ook manueel aan en uit. De bewegingsmelder wordt gevoed via de Niko Home Control installatie.

Technische gegevens

Wandbewegingsmelder 180°, 9 m, Niko Home Control.



- **Functie:** De binnenbewegingsmelder detecteert beweging van een warmtebron en activeert of deactiveert Niko Home Control functies. De binnenbewegingsmelder detecteert beweging van een warmtebron met behulp van de Passief InfraRood technologie (PIR). Als hij beweging detecteert, activeert of deactiveert hij Niko Home Control functies. Deze functies wijs je toe bij het programmeren van de installatie door functies te koppelen aan het unieke adres van elke binnenbewegingsmelder. Als een persoon het detectiegebied betreedt, wordt het startgedrag uitgevoerd. Bij het verlaten van of het bewegingsloos verblijven in het detectiegebied (10 s na laatste detectie) wordt het stopgedrag uitgevoerd. De binnenbewegingsmelder heeft ook een manuele mode. In manuele mode gedraagt de binnenbewegingsmelder zich alsof er permanent beweging is. Druk op de manuele-modeknop om deze mode te activeren of te deactiveren. Als je de manuele mode niet deactiveert, blijft de functie die aan de bewegingsmelder gekoppeld is 4 uur lang actief. De binnenbewegingsmelder bestaat uit twee delen: de sensor (1XX-55511) en de sokkel (550-20210). Deze bevestig je op een standaard inbouwdoos met schroeven. De maximale detectieafstand bedraagt 8 m. Met de potentiometer onder het deksel van de sensor kun je de lichtgevoeligheid instellen.
- **Aansluitklemmen:** 2 aansluitklemmen
- **Inbouwhoogte:** aanbevolen van 0,9 tot 1,1 m
- **Montagehoogte:** 0.8 – 1.2 m
- **Detectiebereik (PIR):** 8 tot 9 m horizontaal
- **Detectiehoek horizontaal:** 180°
- **Detectiehoek verticaal:** 60°
- **Inbouwraam**
 - metaaldikte 1 mm
 - na het snijden verzinkt op alle zijden, ook op de snijzijden
 - met 4 inloopsleuven met schroefgat van 7 mm
 - met 4 schroefgaten (aangeduid met schroefsymbool) met diameter van 3 mm voor montage op panelen
- **Inbouwdiepte:** 40 mm minimumdiepte van de inbouwdoos
- **Bevestigingswijze**
 - met klauwen die opengedraaid worden d.m.v. schroeven met een sleufkop (sleuf 0,8 x 5 mm), voor bevestiging in inbouwdoos met grijpvlakken
 - ingrijpdiepte klauwen: 31 mm
 - klauwen keren volledig terug bij het losschroeven
- **Centerafstand**
 - eenvoudige en vlotte montage van één of meerdere mechanismes door de aanduiding (krijtlijn, laser..) van het midden van het inbouwraam
 - verticale koppeling centerafstand 60 mm door in elkaar schuiven van meerdere sokkels, ze vergrendelen zich automatisch
 - verticale koppeling centerafstand 71 mm d.m.v. voorg gevormde lipjes onderaan, door de lipjes naar beneden te plooiën over een afstand van 1 mm steunen de sokkels tegen elkaar en blijft de centerafstand gewaarborgd
 - horizontaal koppelen van meerdere sokkels verloopt snel en perfect door omhooggeplooid zwaluwstaarten aan de linker- en rechterzijde
 - extra robuustheid door omhooggeplooid randen aan de buitenzijde van de sokkel en de doorzetting naar binnen toe
- **Opzetbord:** Het inbouwraam is bovenaan en onderaan voorzien van een donkergrijze opzetbord van kunststof. Deze board is vervaardigd uit

pc+asa en is via een smeltproces met het inbouwraam verbonden. De hoeken van de twee opzetboorden zijn voorzien van rechthoekige openingen (7,9 x 1,5 mm) waarin zich telkens een multipositionele snaphaak bevindt. De 4 rechthoekige openingen zorgen ervoor dat bij onzorgvuldig pleisterwerk de afdekplaat steeds vlak tegen de muur bevestigd kan worden dankzij de snaphaken. Dit werkt in twee richtingen: als de inbouwdoos uit het pleisterwerk steekt, vangen de multipositionele snaphaken een speling tussen 1 à 1,2 mm op; als de inbouwdoos te diep in het pleisterwerk verzonken is, dan kunnen de snaphaken een speling tot 1,8 mm opvangen. De opzetboorden zijn eveneens voorzien van 4 ronde openingen die ervoor zorgen dat de afdekplaat correct gepositioneerd kan worden ten opzichte van de centraalplaat.

- Draadaansluiting
 - de contactbussen zijn uitgerust met schroefklemmen voor het vastklemmen van de draden.
- Voedingsspanning: 26 Vdc (ZLVS, zeer lage veiligheidsspanning)
- Je kunt de verlichting ook manueel in- en uitschakelen met de drukknop op het toestel. Na vier uur schakelt het licht automatisch uit.
- Markering: CE

