



N I K O I N V I S I B L E

Niko Invisible





Dizajn a inovácie od roku 1919

Spoločnosť Niko založili v roku 1919 bratia Alfons a Werner De Backer. Vo svojich dielňach v meste Sint-Niko-laas navrhli a vyrobili vypínače a zásuvky, ktoré si rýchlo získali zákazníkov na belgickom trhu. V roku 1960 spoločnosť Niko prijala strategické rozhodnutie, zamerať sa predovšetkým na dizajn a vydala sa na cestu do zahraničia s vypínačom inter70.

Ako rodinný podnik spoločnosť Niko navrhuje a vyrába elektr(on)ické riešenia s cieľom vytvoriť lepšie podmienky v budovách pre všetkých, ktorí v nich bývajú a pracujú. Spoločnosť Niko sa zaviazala poskytovať prepracované dizajny, inovatívne technológie a nezabúdať pritom ani na životné prostredie. Spoločnosť Niko preto vo veľkej miere investuje do výskumu a vývoja a vysokokvalitnej výroby.

Za roky svojho pôsobenia spoločnosť Niko získala viaceré medzinárodné ocenenia za dizajn ako Red Dot Awards, A' Design Awards, iF Design awards a prestížnu belgickú cenu Henry Van de Velde Award.

Vždy na dosah ruky a hoci je priamo na očiach, ani si ho nevšimnete

Minimalistický dizajn sa vyznačuje jednoduchosťou v každej fáze, od počiatočného konceptu až po záverečné úpravy. Architekti a majitelia domov, ktorí obľubujú minimalizmus, sa zameriavajú na cielené detaily, ktoré umocňujú ich víziu čistoty a nenápadnosti.

Niko Invisible odpovedá na túto túžbu po precíznosti a ostrej rafinovanosti: séria hyperminimalistických vypínačov, zásuviek, dátových pripojení a orientačného osvetlenia pre domácnosti. Každý kúsok podporuje snahu dosiahnuť elegantný a vzdušný interiér. Nikdy neodvádza pozornosť od hlavnej myšlienky samotného priestoru, ani ju nijako nenarúša, ani jej nekonkuruje.









Niko Invisible

Prémiová kolekcia Niko Invisible je navrhnutá tak, aby bola úplne neviditeľná. Premení sa až na nepoznanie! Takisto môžete tieto výrobky povrchovo upraviť, aby dokonale splynuli s okolím pre ultra-minimalistický vzhľad. Každý výrobok je veľmi všestranný a môžete ho dokonale zladiť s akýmkoľvek vzorom tapety alebo farebným náterom.

Táto flexibilita zaručí, že ovládače sú presne tam, kde ich potrebujete, aj keď úplne zmiznú z dohľadu a stanú sa súčasťou architektonického diela. Viditeľný zostane len jemný kruhový obrys, vďaka čomu vyniknú celistvé plochy a čisté línie.

Vždy na dosah ruky a hoci je priamo na očiach, ani si ho nevšimnete



Ovládanie tlačidlami

Hlavným prvkom kolekcie je hmatateľné tlačidlo, ktoré môže byť takmer neviditeľné, aby doplnilo jednoduché línie a minimalistickú víziu dizajnu. Vizuálna transformácia povrchu tlačidla mu umožní splynúť s akoukoľvek stenou alebo nábytkom.

Pomocou tlačidiel Niko Invisible môžete ovládať jednu až štyri funkcie. Samozrejme, že ponúkajú klasické funkcie ako VYP/ZAP, ovládanie žalúzií/roliet a takisto aj stmievanie. Okrem toho, ich môžete použiť v systéme inteligentnej domácnosti, akým je aj Niko Home Control, v ktorom môžete každé tlačidlo naprogramovať, aby aktivovalo osvetlenie, zaplo ventiláciu alebo behom sekundy vytvorilo dokonalú atmosféru.



Dotykové body sú umiestnené na vrchnej, spodnej, ľavej a pravej strane tlačidla. Jednoduchým otočením o 45 stupňov môžete dotykové body posunúť do ľavého horného rohu, pravého horného rohu, ľavého dolného rohu a pravého dolného rohu. Toto vám umožní intuitívnejšie ovládať napr. dve rolety.

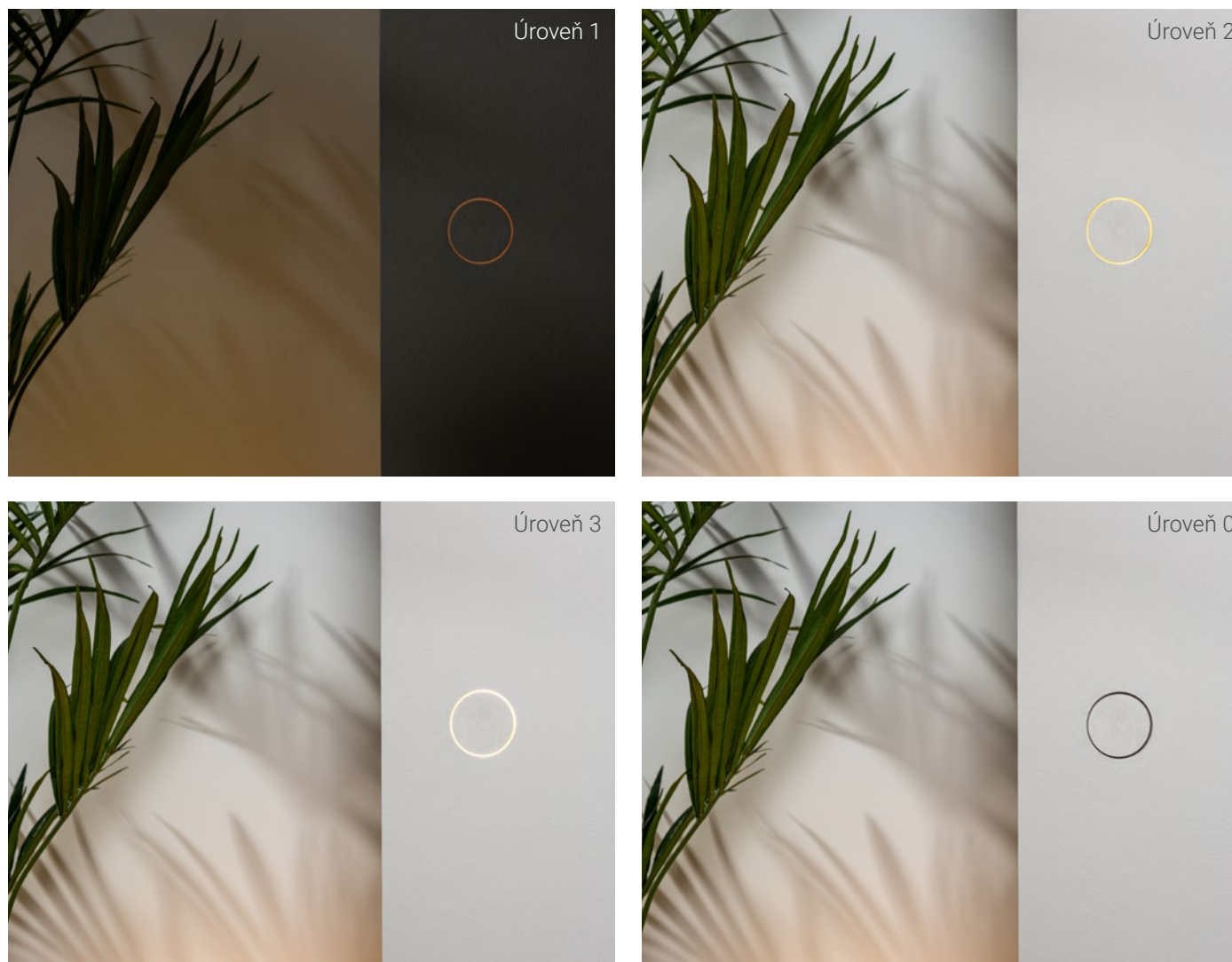


LED osvetlenie

Tlačidlá Niko Invisible sú vybavené nenápadným LED osvetlením, ktoré elegantne podsvieti obrys tlačidla.



LED podsvietenie ponúka rôzne úrovne intenzity svetla. Prvou možnosťou je slabé svetlo, ktoré je ideálne do spální a je len jemne viditeľné v zatemnenom priestore. Druhú úroveň osvetlenia možno pozorovať pri nepriamom dennom svetle a poskytuje silnejšiu vizuálnu orientáciu v tme. Tretia úroveň svetla LED je jeho najjasnejšie nastavenie. Pri tejto úrovni sa svetlo LED vypínača zhoduje s intenzitou svetla LED v našom riešení orientačného osvetlenia, ktoré sa zvyčajne používa na chodbách a schodiskách. Nakoniec je tu možnosť nemať žiadne svetlo LED.







Prirodzená harmónia

Niko Invisible výborne dopĺňa vzhľad v interéroch bohatých na surové a prírodné materiály, ako sú travertínové podlahy, kamenné pracovné plochy a štruktúrované steny o elegantnú jednoduchosť. Tieto vypínače a zásuvky dokonale splynú s okolím a zvýraznia krásu každého detailu.







Krása nenápadnosti

V domoch, kde umelecké a dizajnové predmety sú hlavnou témou, Niko Invisible jemne zapadne do stien, čím sa zabezpečí, že pozornosť zostane upriamená na starostlivo vybrané kúsky. Navrhnuté v harmónii s vaším priestorom.







Bezproblémová integrácia

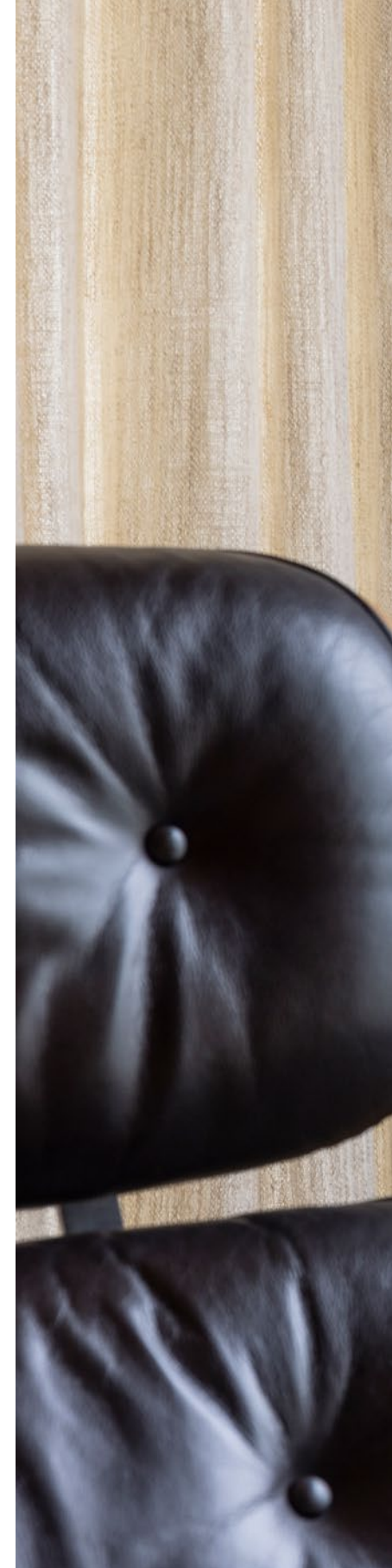
Minimalistický domov bez podlahových líšt alebo zárubní si vyžaduje neprerušované línie a čistú jednoduchosť. Niko Invisible sa hladko integruje do takýchto priestorov a zachováva čistú, súvislú estetiku bez akýchkoľvek kompromisov.

Rôzne funkcie

Ako už aj názov napovedá, Niko Invisible je stvorené pre neviditeľnosť. Vďaka minimalistickému, prispôsobiteľnému dizajnu a kompletnému radu produktov zaručuje neobmedzenú flexibilitu pre celý domov. Okrem tlačidiel a zásuviek sú k dispozícii aj rôzne ďalšie funkcie:

Kolekcia obsahuje aj štyri mechanizmy pre dátové pripojenia a od leta 2025 bude zahŕňať aj dátovú zásuvku 2xRJ45, kombináciu koaxiálneho kábla a RJ45, dvojnásobnú smart nabíjačku USB-CA a dvojnásobnú smart nabíjačku USB-CC.

Záslepku môžete použiť na odvod kábla alebo v prípade, že chcete mať pripravené miesta na dodatočné funkcie.





Orientačné osvetlenie

Kolekciu završuje orientačné osvetlenie. Rovnaké riešenie používame aj pri LED osvetlení pre tlačidlá, pri ktorých z oblých kontúr vyžaruje jemné svetlo. Toto orientačné osvetlenie je navrhnuté ako uhladené riešenie pre lepšiu viditeľnosť na chodbách alebo popri schodiskách, kde je potrebné diskkrétne osvetlenie schodov alebo koridorov.





Je dostupné vo farbách white a anthracite

Kompletná kolekcia Niko Invisible je dostupná vo farbách white alebo anthracite a každý produkt je možné upraviť, aby úplne ladil so okolitým povrchom alebo, aby s ním dokonale splynul.





Tlačidlo (1 až 4 funkcie)

154-10001



**Zásuvka so
zemniacim kolíkom**

154-10666



**Dvojnásobná
nabíjačka USB-CA**

154-10513



**Dvojnásobná
nabíjačka USB-CC***

154-10520



2xRJ45 kat. 6A

154-10172



Koax RJ45

154-10358



Záslepka

154-10009



Orientačné osvetlenie

154-10385

**Dostupné od leta 2025. Dizajn výrobkov sa môže zmeniť.*



Tlačidlo (1 až 4 funkcie)

122-10001



**Zásuvka so
zemniacim kolíkom**

122-10666



**Dvojnásobná
nabíjačka USB-CA**

122-10513



**Dvojnásobná
nabíjačka USB-CC***

122-10520



2xRJ45 kat. 6A

122-10172



Koax RJ45

122-10358



Záslepka

122-10009



Orientačné osvetlenie

122-10385

**Dostupné od leta 2025. Dizajn výrobkov sa môže zmeniť.*





Overená kvalita a spoľahlivosť

Už viac ako storočie je názov Niko zárukou výnimočnej kvality a maximálnej spoľahlivosti. Novou kolekciou nadväzujeme na našu históriu s množstvom skúseností a odborných znalostí, ktoré dobre poznajú a oceňujú nielen majitelia domov a projektanti, ale aj inštalatérske firmy.

Nový rad Niko Invisible dodáva našim špičkovým mechanizmom elegantný a ľahko prispôsobiteľný vzhľad, ktorý do každého priestoru vnáša nádych minimalizmu.



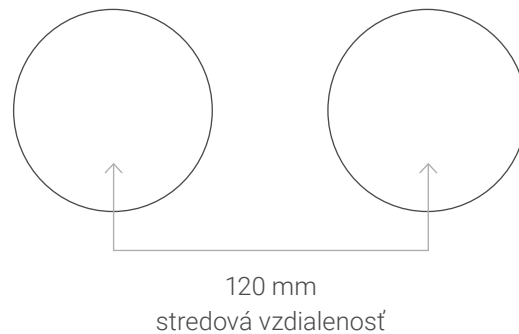




Stredová vzdialenosť

Kolekcia Niko Invisible obsahuje len jednoduché mechanizmy, preto môžete tlačidlá a zásuvky namontovať v rôznych konfiguráciách či už horizontálne alebo vertikálne, aby zodpovedali požadovaným funkciám v každej miestnosti.

Pre presné zarovnanie a rovnomerné vzdialenosti medzi jednotlivými mechanizmami odporúčame inštalatérom, aby počas montáže dodržiavali odporúčanú stredovú vzdialenosť 120 mm.





Vyrobené remeselníkmi, pre remeselníkov

Naše výrobky sú navrhnuté na inštaláciu v jednej rovine úplne zarovnané so stenou, čo si vyžaduje presnosť a pozornosť na detaily. Naše špeciálne vyvinuté montážne sady zjednodušia celý proces a umožnia každému remeselníkovi dosiahnuť bezchybný výsledok, na ktorý môže byť právom hrdý.

Jednoduchá inštalácia

Máme aj montážnu sadu na zapustenú montáž do tehlových stien. Na inštaláciu do sadrokartónu je takisto k dispozícii montážna sada ako aj špeciálny nástroj na vŕtanie, ktorý umožňuje profesionálom presne nastaviť obrysy.

Návody a ďalšie informácie o inštalácii nájdete na stránke niko.eu/installinvisible.





Inštalácia do sadrokartónových stien

Remeselníci pomocou nášho špeciálne navrhnutého nástroja na vŕtanie jednoducho pripravia presný otvor v stene, do ktorého je potrebné vložiť montážny krúžok. Do vnútra krúžku sa umiestni kartónová vložka, ktorá zabezpečí hladké nanesenie tmelu pozdĺž okrajov. Po nanesení tmelu sa kartón odstráni, čo umožňuje bezproblémovú inštaláciu montážnej krabice.

- 170-12095: Systém na zapustenú montáž do sadrokartónu
- 170-12097: Krúžok na zapustenú montáž do sadrokartónu
- 170-10099: Dierovacia píla na sadrokartónové dosky



Inštalácia do tehlových stien

V prípade tehlových stien inštalácia zahŕňa niekoľko dodatočných krokov, ktoré zabezpečia bezchybnú povrchovú úpravu. Po navŕtaní otvoru a pripravení elektroinštalácie musíte do otvoru vložiť kartónovú vložku, aby ste vytvorili rovný podklad na omietanie. Potom vložíte a omietnete montážny krúžok. Druhá kartónová vložka chráni vnútro krúžku počas tohto postupu. Po zaschnutí montážnu krabicu bez problémov zasuniete do krúžku.

- 170-12090: Systém na zapustenú montáž do muriva
- 170-12092: Krúžok na zapustenú montáž do muriva





Perfektne integrovaný výsledok

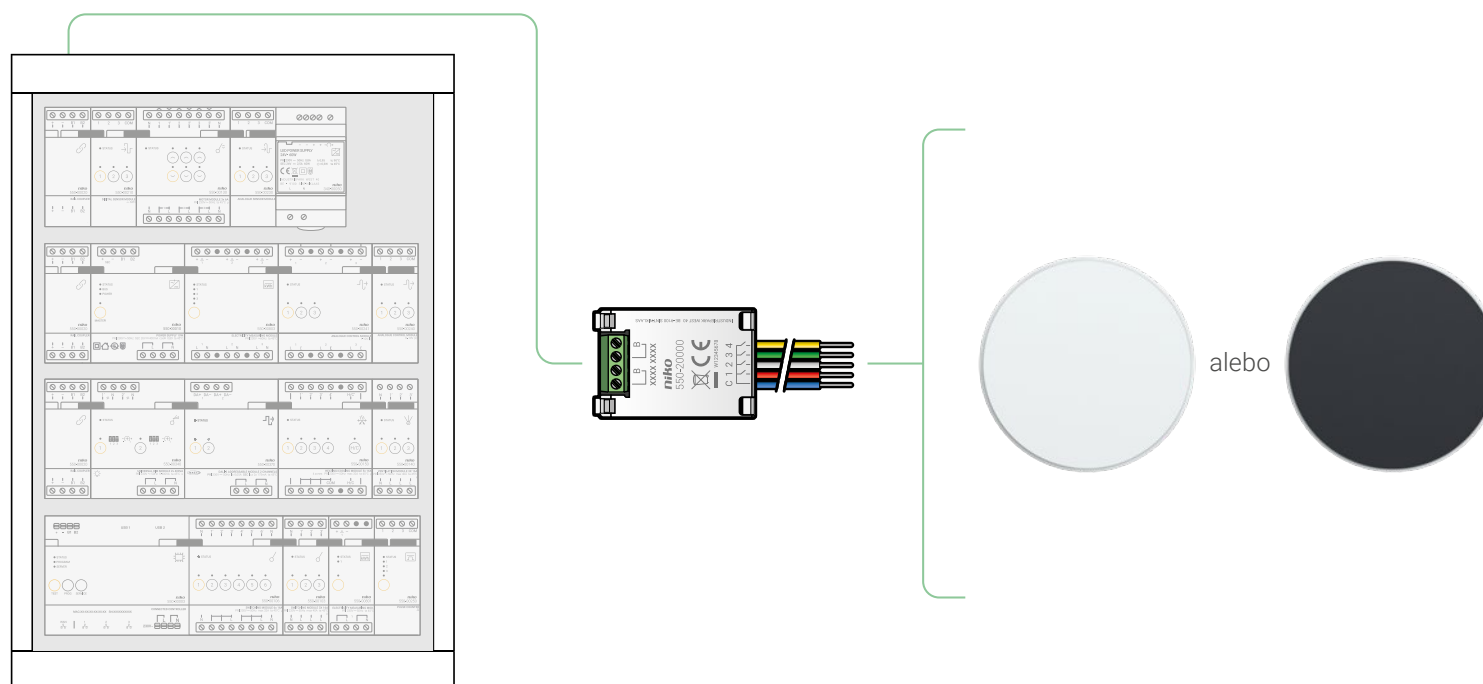
Po inštalácii montážnej krabice sa stena aj výrobok dokončia rovnakou povrchovou úpravou, čím sa vytvorí mimoriadne jednoliaty vzhľad.

Ak používate štruktúrovanú farbu alebo tapetu, neodporúča sa nanášať rovnaký materiál na vnútornú stranu zásuvky. Namiesto toho odporúčame štruktúrovanou farbou alebo tapetou zakončiť len vonkajší krúžok a na vnútornú stranu použiť hladkú farbu bez štruktúry, ktorá bude ladiť s farbou ostatných častí výrobku.

Na záver stačí namontovať samotný výrobok, čím dosiahnete elegantný a dokonale hladký povrch. Nič lepšie nezdôrazní odborné znalosti a skúsenosti remeselníka.

Niko Home Control

Vypínače Niko Invisible sa dajú integrovať do inštalácie Niko Home Control pre zbernicovú kabeláž. Ako je znázornené na schéme nižšie, na ovládanie smart inštalácie so systémom Niko Invisible môžete použiť tlačidlové rozhranie (550-20000).





Spoločnosť Niko navrhuje elektr(on)ické riešenia s cieľom vytvoriť lepšie podmienky v budovách pre všetkých, ktorí v nich bývajú a pracujú. A to vďaka využívaniu menšieho množstva energie, zlepšeniu svetelného komfortu, bezpečnosti a istoty, že všetky aplikácie spolu fungujú úplne bezchybne. Budovy s výrobkami od spoločnosti Niko sú účinnejšie, dajú sa ovládať na diaľku a spolupracujú s väčšími ekosystémami. Niko je belgická rodinná spoločnosť z mesta Sint-Niklaas a má 700 zamestnancov v 10 európskych pobočkách.

V spoločnosti Niko nás každý deň zamestnáva jedna otázka: „Ako môžeme vylepšiť budovy, aby lepšie vyhovovali vašim potrebám?“



Niko Slovakia spol. s r.o.
Údernícka 5
851 01 Bratislava
Slovensko
info-sk@niko.eu
+421 2 63 82 51 55
www.niko.eu

niko