

# Afwerkingsset 0-1-2 voor draaischakelaar voor motoren, bronze

**123-65937**

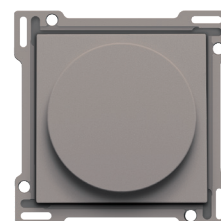
**4** year  
warranty

Centraalplaat met draaitoets voor aansturing van motoren. De draaitoets laat toe om in 3 snelheden een motor aan te sturen. Bvb voor het sturen van ventilatie. Afwerkingskleur: bronze.

## Technische gegevens

Afwerkingsset 0-1-2 voor draaischakelaar voor motoren, bronze.

- Functie: De centraalplaat wordt op de draaischakelaar geklikt. De instelknop wordt over de bedieningsas van het mechanisme geschoven.
  - Materiaal centraalplaat: De centraalplaat is vervaardigd uit vormvaste polycarbonaat + asa en gelakt.
  - Materiaal grijpring: De grijpring van de instelknop is vervaardigd uit pc+pbt en in de massa donkergrijs gekleurd.
  - Kleur: bronze gelakt, heeft geen (benaderende) RAL kleur
  - Opdruk: Het midden van de centraalplaat is op de bovenzijde onuitwisbaar aangeduid. De instelknop met schaal aanduiding moet tegenover deze aanduiding gepositioneerd worden. De instelknop heeft een ring waarop 0, 1 en 2 onuitwisbaar zijn aangebracht en wordt over de bedieningsas van de draaischakelaar bevestigd.
  - Demontage: De demontage gebeurt eenvoudig door het lostrekken van de centraalplaat van het mechanisme.
  - Beschermingsgraad: IP41 voor de samenstelling van een mechanisme, centraalplaat en afdekplaat
  - Slagvastheid: De combinatie van een mechanisme, een centraalplaat en een afdekplaat heeft een slagweerstand van IK06
  - Brandveiligheid
- De kunststofdelen van de centraalplaat zijn zelfdovend (voldoen aan een gloeidraadproef van 650 °C) en zijn halogeenvrij.
- Afmetingen afwerking: 45 x 45 mm (HxB)
  - Afmetingen (HxBxD): 55.8 x 55.8 mm
  - Markering: CE



CE