

Mechanizmus s pripojovacím bodom RJ45 cat. 5E a koaxiálne pripojenie Telenet Interkabel

Kombinácia koaxiálneho anténneho konektora s konektorom RJ45, UTP Cat 5e, útlm pripojenie k televízoru <1 dB.

Telenet Interkabel schválený pre digitálne a analogické televízie.

Zásuvka je štandardne dodávaná s konektorom RJ45 cat. 5E UTP. Tento konektor môže byť nahradený nasledovnými Niko konektormi: RJ45 cat. 5E STP (650-45055), RJ45 cat. 6 UTP (650-45061), RJ45 cat. 6 STP (650-45066), RJ45 cat. 6 A UTP (650-45071) alebo RJ45 cat. 6 A STP (650-45077).



Mechanizmus s pripojovacím bodom RJ45 cat. 5E a koaxiálne pripojenie Telenet Interkabel

Kombinácia koaxiálneho anténneho konektora s konektorom RJ45, UTP Cat 5e, útlm pripojenie k televízoru <1 dB.

Telenet Interkabel schválený pre digitálne a analogické televízie.

Zásuvka je štandardne dodávaná s konektorom RJ45 cat. 5E UTP. Tento konektor môže byť nahradený nasledovnými Niko konektormi: RJ45 cat. 5E STP (650-45055), RJ45 cat. 6 UTP (650-45061), RJ45 cat. 6 STP (650-45066), RJ45 cat. 6 A UTP (650-45071) alebo RJ45 cat. 6 A STP (650-45077).








PRÍSTROJOVÝ SPODOK



170-65138 Počet kusov: 6

STREDOVÝ KRYT



	100-65702	Počet kusov: 10		101-65702	Počet kusov: 10		102-65702	Počet kusov: 10
	104-65702	Počet kusov: 10		121-65702	Počet kusov: 10		122-65702	Počet kusov: 10
	123-65702	Počet kusov: 10		124-65702	Počet kusov: 10		154-65702	Počet kusov: 10
	157-65702	Počet kusov: 10		161-65702	Počet kusov: 10		200-65702	Počet kusov: 10
	220-65702	Počet kusov: 10		221-65702	Počet kusov: 10			

DATA ZÁSUVKA NA DIN-LIŠTU (VRÁTANE KONEKTORU RJ45 UTP CAT.5E A ADAPTÉRU NA DIN LIŠTU)



650-14551 Počet kusov: 10 Data zásuvka na DIN-lištu RJ45 UTP (netienené) CAT5E

DATA ZÁSUVKA NA DIN-LIŠTU (VRÁTANE KONEKTORU TV + SAT A ADAPTÉRU NA DIN LIŠTU)

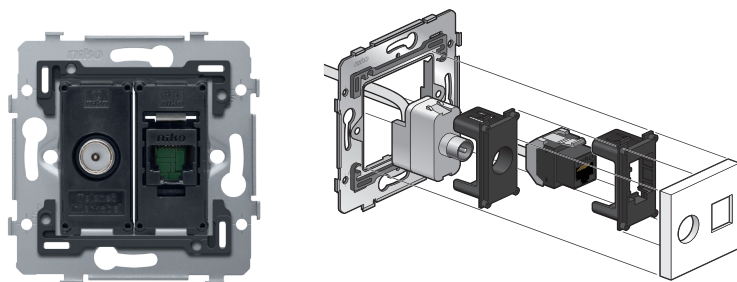


650-16910 Počet kusov: 10 Data zásuvka na DIN-lištu COAX F-konektor (pre kábel RG6)

170-65138

4 year
warranty

Spodok zásuvky COAX+RJ45 UTP (netienené) CAT5 bez rozp., pripevnenie skrutkami



Mechanizmus s pripojovacím bodom RJ45 kat. 5E UTP a koaxiálne pripojenie. Pripojný bod RJ45 kat. 5E UTP sa používa na vytvorenie sieťového pripojenia pre telefón, Ethernet, IP alebo internetové aplikácie. Všetky pripojné body mechanizmu sú zapojené do hviezdicovej topológie a k centrálnej rozvodovej skrini sú pripojené pomocou kábla pre rovnaký typ výkonu. Montážny rám má vnútorné rozmery 45 x 45 mm a vonkajšie rozmery 71 x 71 mm x 71 mm a je vybavený pripevnenie skrutkami. Stredový kryt vo farbe podľa vášho výberu je potrebné objednať samostatne. Schválené od Telenet Interkabel.

Spodok zásuvky COAX+RJ45 UTP (netienené) CAT5 bez rozp., pripevnenie skrutkami.

- Rozmery (V x Š x H): 73 x 73.2 x 40.2 mm
- Certifikácia: CE

Univerzálny prístrojový spodok 45 x 45 mm. Pri pripevňovaní do zápustnej montážnej krabice by mali byť použité skrutky. Montážny rám je vyrobený z 1 mm hrubého kovu a zo všetkých strán je pozinkovaný (po orezaní), dokonca aj na rezných hranách. Na vodorovnej a zvislej osi zápustného montážneho rámu sa nachádzajú 4 drážky, ktoré slúžia na pripevnenie pomocou skrutiek ku zapustenej inštalačnej krabici. Tieto drážky majú 7 mm otvor pre skrutku. Pre montáž na panel je zápustný rám vybavený 4 otvormi (sú označené symbolom skrutky) s priemerom 3 mm. Stred zápustného montážneho rámu sa označí (kriedová čiara, laser, ...) v horizontálnom aj vertikálnom smere tak, aby bola montáž jedného alebo viacerých mechanizmov rýchla a jednoduchá. Prístrojový spodok je na každej strane vybavený rybinovými spojmi, ktoré umožňujú rýchle a dokonalé spojenie viacerých prístrojových spodkov so stredovou vzdialenosťou 71 x 71 mm. Zložené okraje na vonkajšej strane prístrojového spodku, ako aj ich pokračovanie smerom dovnútra, zabezpečujú väčšiu robustnosť. Montážny rám je vybavený v hornej aj dolnej časti tmavosivou plastovou okrajovou hranou. Okraj je vyrobený z PC+ASA a k montážnemu rámu je pripevnený pritavením. Rohy dvoch okrajov sú vybavené dvoma obdĺžnikovými otvormi (7,9 x 1,5 mm), pričom každý z nich obsahuje viacpolohovú západku. Štyri obdĺžnikové otvory umožňujú vďaka viacpolohovým rozperkám, že rámček bude vždy pripevnený plocho ku stene dokonca aj v prípade nerovnej omietky. Funguje to v dvoch smeroch: Ak zapustená inštalačná krabica z omietky prečnieva, viacpolohové západky môžu kompenzovať nerovnosť do hodnoty 1 až 1,2 mm. Ak je zapustená inštalačná krabica zapustená do omietky príliš hlboko, západky môžu kompenzovať nedokonalosť až do hodnoty 1,8 mm. Okrajové hrany taktiež majú 4 okrúhle otvory, ktoré zaisťujú správnu polohu rámčeka voči stredovému krytu.

