



N I K O I N V I S I B L E

Niko Invisible





Design et innovation depuis 1919

Niko a été fondée en 1919 par deux frères, Alfons et Werner De Backer. Dans leurs ateliers de Sint-Niklaas, ils concevaient et fabriquaient des interrupteurs et des prises de courant qui ne tardèrent pas à conquérir le marché belge. En 1960, Niko a pris la décision stratégique de se concentrer sur le design et a commencé son voyage à l'étranger avec l'inter70.

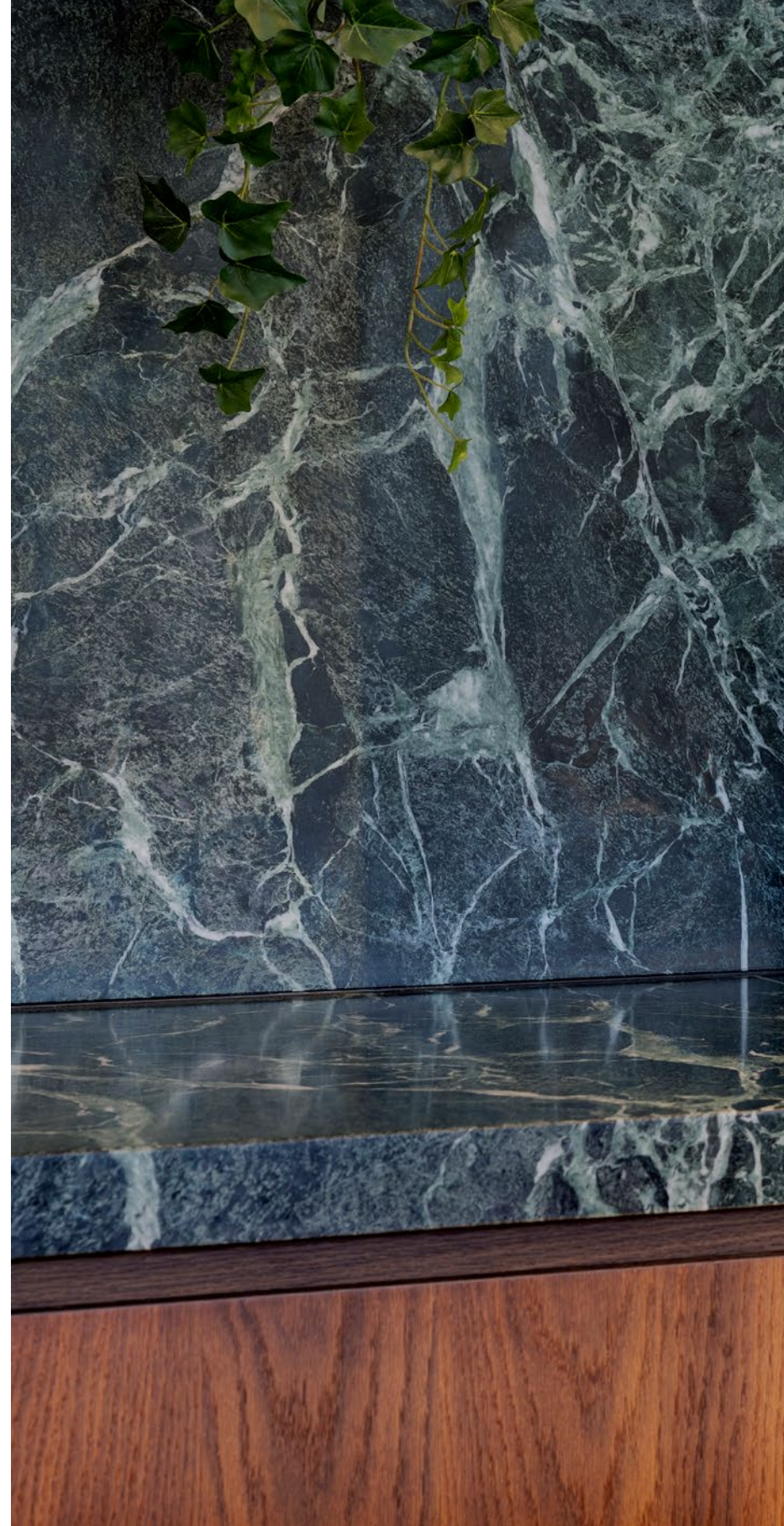
Niko, une entreprise familiale, conçoit et produit des solutions électr(on)iques pour mieux adapter les bâtiments aux besoins de tous ceux qui y habitent et y travaillent. Niko s'engage à fournir un design bien pensé, une technologie innovante et une approche respectueuse de l'environnement. Dans cette optique, l'entreprise investit des sommes importantes dans la recherche et le développement ainsi que dans une production de haute qualité.

Au fil des ans, Niko a remporté de nombreux prix de design internationaux, notamment des Red Dot Awards, des A' Design Awards, des iF Design Awards et le prestigieux prix belge Henry Van de Velde.

Toujours à portée de main, simplement caché sous nos yeux

Les designs minimalistes embrassent la simplicité à chacune des étapes, du concept initial au produit fini. Les architectes et les propriétaires d'habitations en quête de minimalisme se focalisent sur les détails voulus qui renforcent leur vision épurée.

Pour répondre à ce besoin de précision et d'élégance accentuée, nous avons mis au point Niko Invisible, une collection ultraminimaliste proposant interrupteurs, prises, connexions de données et éclairage d'orientation. Chacune de ces petites merveilles respire la volonté d'un intérieur raffiné et désencombré, sans jamais s'écarter de l'idée principale de l'espace ni même rivaliser avec elle.









Niko Invisible

La collection haut de gamme Niko Invisible est conçue pour passer quasiment inaperçue. Mises au point pour métamorphoser votre intérieur, ces créations peuvent être relevées de finitions personnalisées afin de se fondre parfaitement dans le décor pour un résultat des plus minimalistes. Extrêmement polyvalente, chacune d'elles se marie à merveille aux papiers peints et peintures les plus divers.

L'adaptabilité de ces indispensables fonctionnels leur permet d'être placés à l'endroit exact où ils doivent être, même quand ils disparaissent et ne font plus qu'un avec le projet architectural. Seul leur discret contour circulaire reste visible afin de sublimer les surfaces d'un seul tenant aux lignes épurées.

Bref, toujours à portée de main tout en étant cachés à la vue de tous.



Commande par bouton-poussoir

La pièce maîtresse de cette collection est un bouton-poussoir, qui relève les lignes épurées et le style minimaliste de la pièce en devenant pratiquement invisible. La surface du bouton, qui se transforme visuellement, lui permet de se fondre dans chaque meuble et pan de mur.

Les boutons-poussoirs Niko Invisible peuvent commander une à quatre fonctions. Ils offrent bien sûr les fonctions habituelles de marche/arrêt et de commande de moteur, mais aussi la possibilité de faire varier l'intensité lumineuse. Et ce n'est pas tout, puisqu'ils peuvent également être connectés à un système domotique comme Niko Home Control : chaque bouton peut être configuré pour activer l'éclairage, allumer le système de ventilation ou encore créer l'ambiance idéale en un clin d'œil.



Dans le bouton-poussoir, les fonctions sont positionnées en haut, en bas, à gauche et à droite du bouton. Il suffit de le tourner à 45 degrés pour déplacer les boutons de commande et les positionner en haut et en bas à gauche et en haut et en bas à droite, ce qui permet notamment de commander deux volets roulants de manière plus intuitive.

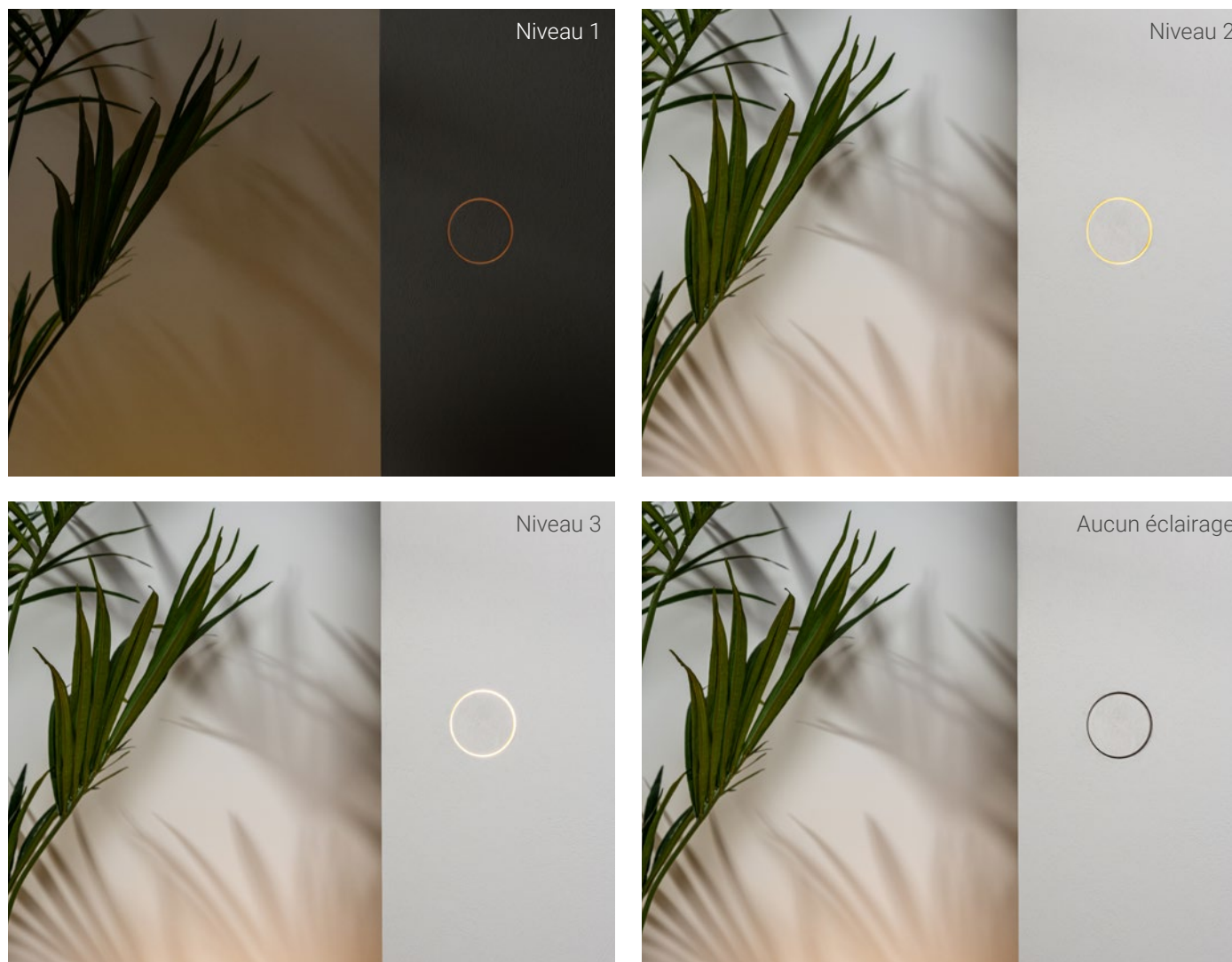


Éclairage LED

Les boutons-poussoirs Niko Invisible sont dotés d'un éclairage LED discret qui illumine leur contour d'une élégante lueur.



L'éclairage LED propose différents niveaux d'intensité lumineuse. Le premier niveau active une faible lueur légèrement visible dans les espaces sombres. Bref, la solution idéale pour les chambres. Le deuxième niveau d'éclairage qui s'observe à la lumière du jour indirecte est beaucoup plus intense dans l'obscurité. Le troisième niveau permet de diffuser l'intensité lumineuse la plus élevée. À ce niveau, l'éclairage LED de l'interrupteur correspond à l'intensité de l'éclairage LED de notre solution d'éclairage d'orientation, qui est généralement utilisée dans les couloirs et les escaliers. Finalement, il y a la possibilité de n'avoir aucun éclairage.







Harmonie naturelle

Dans une habitation riche en matériaux bruts et naturels (comme des sols en travertin, des plans de travail en pierre et des murs texturés), Niko Invisible complète l'esthétique avec une élégante simplicité. Ces interrupteurs et prises se fondent sans effort dans le décor, sublimant chaque détail.







L'art de disparaître

Dans un intérieur où les objets d'art et de design occupent le devant de la scène, Niko Invisible se fond subtilement dans les murs afin que les projecteurs restent braqués sur les pièces soigneusement choisies. Il a été pensé pour une parfaite symbiose avec votre espace.







Intégration homogène

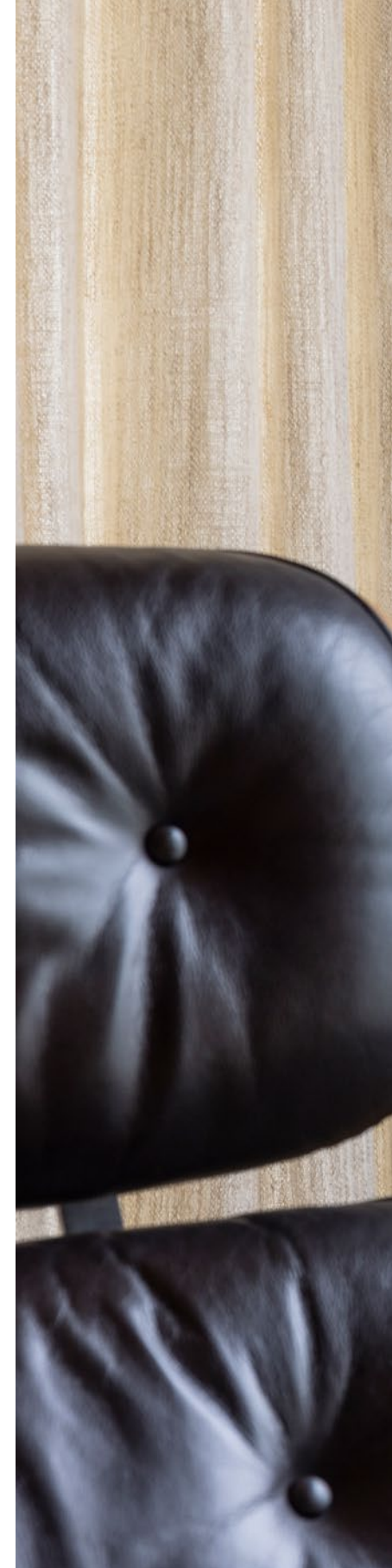
Une habitation minimaliste sans plinthes ni cadres de porte exige des lignes ininterrompues et une simplicité pure. Niko Invisible s'intègre naturellement à ce type d'espace pour en préserver l'esthétique propre et continue sans aucun compromis.

Diverses fonctions

La gamme Niko Invisible est conçue pour passer inaperçue. Son design minimaliste et personnalisable ainsi que sa gamme complète de produits offrent une flexibilité illimitée dans toute l'habitation. Outre les boutons-poussoirs et les prises, d'autres produits sont disponibles :

Cette collection propose quatre connexions data : une double connexion RJ45, une combinaison de connexion coaxiale et RJ45, un double chargeur intelligent USB-CA et un double chargeur intelligent USB-CC dès l'été 2025.

Rien ne vous empêche d'utiliser un cache-trou pour prévoir des fonctionnalités supplémentaires à l'avenir ou dissimuler une sortie de câble.





Éclairage d'orientation

Pour compléter cette collection, Niko propose également une solution d'éclairage d'orientation offrant un éclairage LED, comme celle du bouton-poussoir dont le contour diffuse une lueur subtile. Cet éclairage d'orientation est une solution élégante qui améliore la visibilité dans les couloirs et les escaliers qui ont besoin d'une lumière discrète.





Disponible en blanc et anthracite

Toute la collection Niko Invisible se décline en blanc ou en anthracite, et chaque produit peut être personnalisé pour s'accorder ou fusionner avec l'espace environnant.





**Bouton-poussoir
(1 à 4 fonctions)**

154-10001



**Prise de courant
avec broche de terre**

154-10666



Double chargeur USB-CA

154-10513



Double chargeur USB-CC*

154-10520



2xRJ45 cat6A

154-10172



Coax RJ45

154-10358



Cache-trou

154-10009



Éclairage d'orientation

154-10385

**Disponible à partir de l'été 2025. Design du produit susceptible d'être modifié.*



**Bouton-poussoir
(1 à 4 fonctions)**

122-10001



**Prise de courant
avec broche de terre**

122-10666



Double chargeur USB-CA

122-10513



Double chargeur USB-CC*

122-10520



2xRJ45 cat6A

122-10172



Coax RJ45

122-10358



Cache-trou

122-10009



Éclairage d'orientation

122-10385

**Disponible à partir de l'été 2025. Design du produit susceptible d'être modifié.*





Qualité et fiabilité éprouvées

Niko est synonyme de fiabilité et de qualité d'exception depuis plus d'un siècle. Cette nouvelle collection est le prolongement de ces années d'expérience et d'expertise, reconnues et tant appréciées des propriétaires, designers et installateurs.

La nouvelle gamme Niko Invisible combine nos mécanismes de qualité à une esthétique épurée et polyvalente afin de relever chaque espace d'un minimalisme des plus élégants.



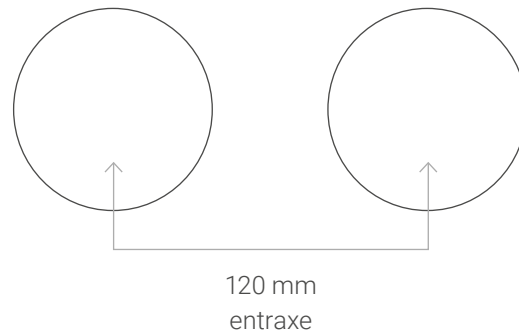




Entraxe

La collection Niko Invisible se compose exclusivement de mécanismes simples, de sorte que les interrupteurs et prises peuvent être installés selon différentes configurations, à la verticale ou à l'horizontale, le tout selon la fonctionnalité recherchée dans chaque pièce.

Pour un alignement précis et un espacement régulier de chaque mécanisme, nous vous conseillons de respecter l'entraxe de 120 mm durant l'installation.





Conçu par des artisans, pour les artisans

Nos produits ont été pensés pour être encastrés parfaitement dans le plan du mur, ce qui exige précision et souci du détail. Grâce à nos kits d'installation spécialement conçus, nous simplifions le processus pour permettre à chaque artisan d'obtenir un résultat harmonieux dont il peut être fier.



Une installation en toute facilité

La gamme propose un kit d'installation pour un montage encastré en maçonnerie. Pour l'encastrement en cloison sèche, elle propose également un kit d'installation et un outil de perçage sur mesure pour permettre aux professionnels de réaliser un trou aux bonnes dimensions.

Rendez-vous sur niko.eu/installinvisible pour les manuels et des informations sur la méthode d'installation.





Installation en cloison sèche

Avec notre outil de perçage spécialement conçu, les artisans peuvent facilement créer une ouverture précise dans le mur pour y placer l'anneau d'installation, qui doit ensuite être ancré chimiquement. Un carton est placé à l'intérieur de l'anneau pour assurer une application propre du plâtre de finition sur les bords. Une fois le plâtre appliqué, le carton est retiré, et la boîte de montage est ainsi installée sans difficulté.

- 170-12095 : Système d'encastrement pour cloison sèche
- 170-12097 : Anneau d'encastrement pour cloison sèche
- 170-10099 : Scie cloche



Installation en maçonnerie

En maçonnerie, l'installation implique quelques étapes supplémentaires afin de garantir une finition impeccable. Après avoir percé le trou et préparé le câblage, il suffit de placer un carton dans l'ouverture afin de créer une base propre pour le plâtrage. L'anneau d'installation est ensuite inséré et fini au plâtre. Un deuxième insert en carton protège l'intérieur de l'anneau pendant cette opération. Une fois séchée, la boîte de montage est insérée en toute facilité dans l'anneau.

- 170-12090 : Système d'encastrement pour maçonnerie
- 170-12092 : Anneau d'encastrement pour maçonnerie





Un résultat parfaitement intégré

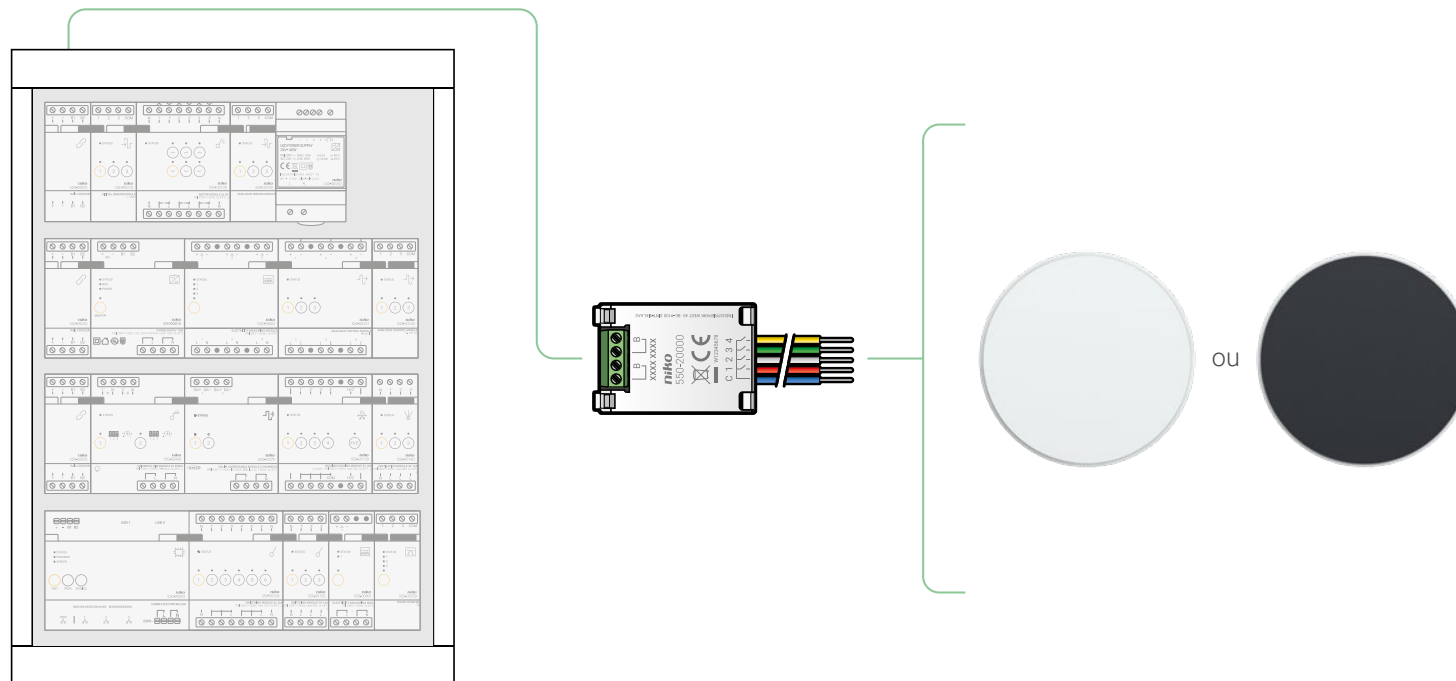
Une fois la boîte de montage installée, le mur et le produit sont finis avec le même matériau de façon à obtenir un aspect parfaitement harmonieux.

L'utilisation de peinture texturée ou de papier peint est recommandée uniquement sur la surface plane du mur. Les surfaces plus profondes, comme le centre d'une prise ou les bords de la cavité murale, peuvent être finies avec une peinture lisse et sans texture, assortie à la couleur du reste du produit.

Enfin, le produit est monté, pour un résultat final à la fois propre et élégant qui met en valeur le savoir-faire de l'artisan.

Niko Home Control

Les boutons-poussoirs Niko Invisible peuvent être intégrés dans une installation Niko Home Control sur câblage bus. Comme le montre le schéma ci-dessous, vous pouvez utiliser une interface de bouton-poussoir (550-20000) pour commander votre installation intelligente avec Niko Invisible.





Niko conçoit des solutions électr(on)iques pour améliorer les bâtiments afin de mieux répondre aux besoins des personnes qui y vivent et y travaillent. En consommant moins d'énergie, en améliorant le confort d'éclairage et la sécurité et en faisant coopérer toutes les applications sans difficulté. Les bâtiments équipés en Niko sont plus efficaces, peuvent être contrôlés à distance et interagissent au sein de plus vastes écosystèmes. Niko est une entreprise familiale belge de Sint-Niklaas employant 700 salariés et comptant 10 sites en Europe.

Chez Niko, une question nous préoccupe tous les jours : « Comment pouvons-nous rendre les bâtiments plus fonctionnels pour vous ? »



Niko sa
Industriepark West 40
B-9100 Sint-Niklaas
Belgique
sales.be@niko.eu
+32 3 778 90 00
www.niko.eu

niko