

Afdækning med linse til enkeltafbryder eller tryk, sterling coated

121-60005

E-Nr.:3417814064

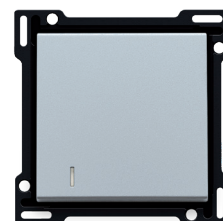
4 års
garanti

Afdækning udstyret med et enkelttryk med en linse. Du kan betjene 1 lyspunkt med dette tryk. Der kan placeres et LED-element bag linsen, så du kan se, om lyset er tændt eller slukket. Afdækningens farve: Farve: sterling coated.

Tekniske data

Afdækning med linse til enkeltafbryder eller tryk, sterling coated. Centralpladen har en flad kant, der i alle 4 hjørner er udstyret med en rektangulær åbning, der hver indeholder en flerpositioneret karabinhage. Centralpladens opbygning sikrer, at den forsænkede surroundplade altid kan fastgøres fladt til væggen, selv i tilfælde af uordentligt pudsarbejde. Dette virker i to retninger: Hvis dåsen til forsænket montering ikke flugter med pudsarbejdet, kan den flerpositionerede karabinhage kompensere for en margen på 1 til 1,2 mm margin; hvis dåsen til forsænket montering sidder for dybt inde i pudsarbejdet, kan karabinhagerne kompensere for en margen på 1,8 mm. Den flade kant på centralpladen har derudover 4 runde åbninger, der sikrer korrekt placering af den forsænkede surroundplade i forhold til centralpladen. Når alle komponenter er monteret (forsænket surroundplade, Tangent og afbryder), er der takket være centralpladens flade kant ingen synlige metaldele.

- Funktion: Tasten og mellemladen (tavlen) danner én enhed.
- Antal tryk: 1 tryk
- Materiale tangenten: Centralpladen er emaileret og fremstillet af hård PC og ASA.
- Farve: emaillet sterling (svarende til NCS S 4000 - N, RAL 9007)
- Linse: Nederst på tasten på trykknappen findes en lille, ravfarvet LED (1,5 x 1,5 mm) for at indikere status for handlingen.
- Demontering: Til afmontering af centralpladen er den flade kant udstyret med to fordybninger, indikeret med et skruetrækkersymbol. Centralpladen kan nemt afmonteres ved hjælp af en kærvskruetrækker.
- Kapslingsklasse: IP41 for kombinationen af en mekanisme, tangenten og en forsænket ramme
- Vandalklasse: Kombinationen af en base, afdækning og en ramme har en vandalklasse på IK06
- Brandsikkerhed
 - tangenternes plastdele er selvslukkende (overholder en glødetrådtest på 650 °C)
 - tangenternes plastdele er halogenfrie
- Dimensioner på færdiggørelse med flad kant: 56 x 56 mm (HxW) Dimensioner på synligt område i færdiggørelsen: 45 x 45 mm (HxW)
- Dimensioner (HxBxD): 55.8 x 55.8 x 10.5 mm
- Certificationsmærker: DEMKO
- Godkendelse: CE



www.niko.eu

niko

121-60005 - 19-07-2025