



N I K O I N V I S I B L E



Niko Invisible





## Design en innovatie sinds 1919

Niko werd in 1919 opgericht door twee broers, Alfons en Werner De Backer. In hun atelier in Sint-Niko-laas ontwierpen en vervaardigden zij schakelaars en stopcontacten die al snel de Belgische markt veroverden. In 1960 nam Niko de strategische beslissing om te focussen op design, en met de Inter70 begon het bedrijf zijn avontuur in het buitenland.

Niko is een familiebedrijf dat elektr(on)ische oplossingen ontwerpt en vervaardigt die gebouwen beter laten werken voor iedereen die erin leeft en werkt. Niko zet volop in op doordacht design, innovatieve technologie en een milieuvriendelijke aanpak. Daartoe investeert het bedrijf sterk in onderzoek en ontwikkeling en in de productie van kwaliteitsartikelen.

Door de jaren heen is Niko met zijn designs al meermaals internationaal in de prijzen gevallen, met onder meer de Red Dot Awards, A' Design Awards, iF Design awards en de prestigieuze Belgische Henry Van de Velde Award.



# Opvallend onopvallend, maar altijd bij de hand.

Minimalistisch design en eenvoud gaan hand in hand bij elke stap, van initieel concept tot finishing touch. Architecten en huiseigenaren die minimalisme nastreven, leggen de focus op doordachte details die hun strakke, sobere visie kracht bijzetten.

Niko Invisible is ons antwoord op die zoektocht naar precisie en verfijning: een reeks uiterst minimalistische schakelaars, stopcontacten, data-aansluitingen en oriëntatieverlichting voor iedere woning. Elk onderdeel van deze collectie speelt in op het verlangen naar een strak en uitgepuurd interieur. Geen contrast, competitie of afleiding: de ruimtelijke visie staat centraal.















## Niko Invisible

Deze premiumreeks is speciaal ontwikkeld om opvallend onzichtbaar te zijn. Alle producten kunnen afgewerkt worden om naadloos op te gaan in hun omgeving, voor een ultraminimalistische uitstraling. Zo passen ze moeiteloos bij om het even welk behangpatroon en om het even welke verfkleur.

Dankzij die flexibiliteit kunnen deze functionele elementen precies worden geplaatst waar ze nodig zijn, terwijl ze uit het zicht verdwijnen en opgaan in het ontwerp van de architect. Alleen hun subtiële ronde contouren blijven zichtbaar en laten strakke oppervlakken en zuivere lijnen maximaal tot hun recht komen.

Opvallend onopvallend, maar altijd bij de hand.



## Drukknopbediening

Het pronkstuk van de collectie is een tactiele drukknop die zo goed als onzichtbaar kan worden gemaakt, om maximaal in te spelen op strakke lijnen en een minimalistische ontwerpvisie. Door een visuele transformatie van het oppervlak gaat de knop naadloos op in een muur of meubelstuk.

De drukknoppen van Niko Invisible kunnen één tot vier functies bedienen. Uiteraard bieden ze de traditionele aan- en uitfuncties voor verlichting, maar ook dimfuncties en motorsturing. Ze kunnen bovendien worden gebruikt in een smarthomesysteem, zoals Niko Home Control, waarbij elke knop kan worden geprogrammeerd om in een oogwenk de lampen aan te knippen, de ventilatie in te schakelen of de perfecte sfeer te creëren.





De bedienpunten op de drukknop zitten boven, onder, links en rechts van de knop. Met een draai van 45 graden kunnen de bedienpunten eenvoudig worden verplaatst naar linksboven, rechtsboven, linksonder en rechtsonder. Zo wordt het mogelijk om bijvoorbeeld twee rolluiken intuïtiever te bedienen.



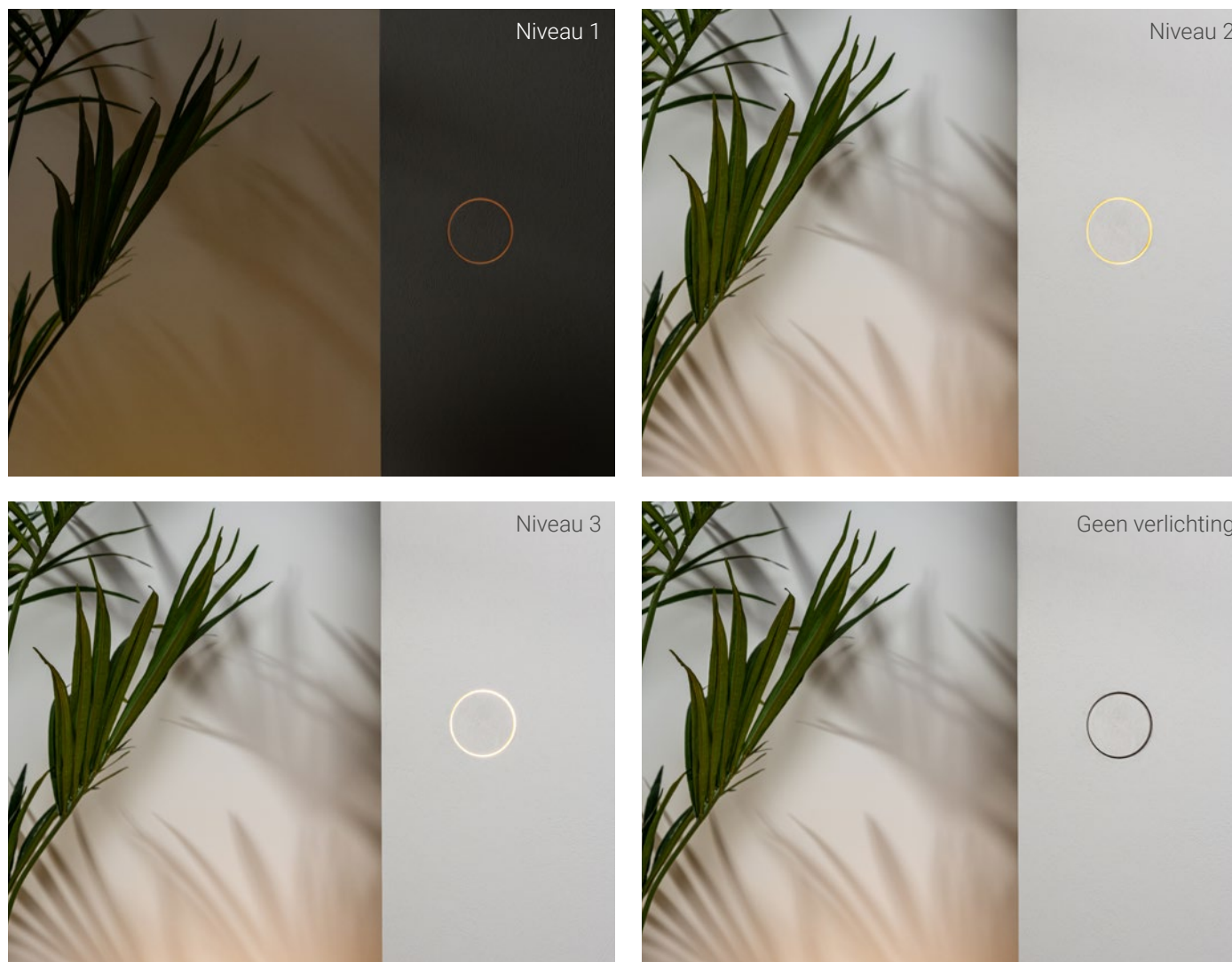
# Ledlamp

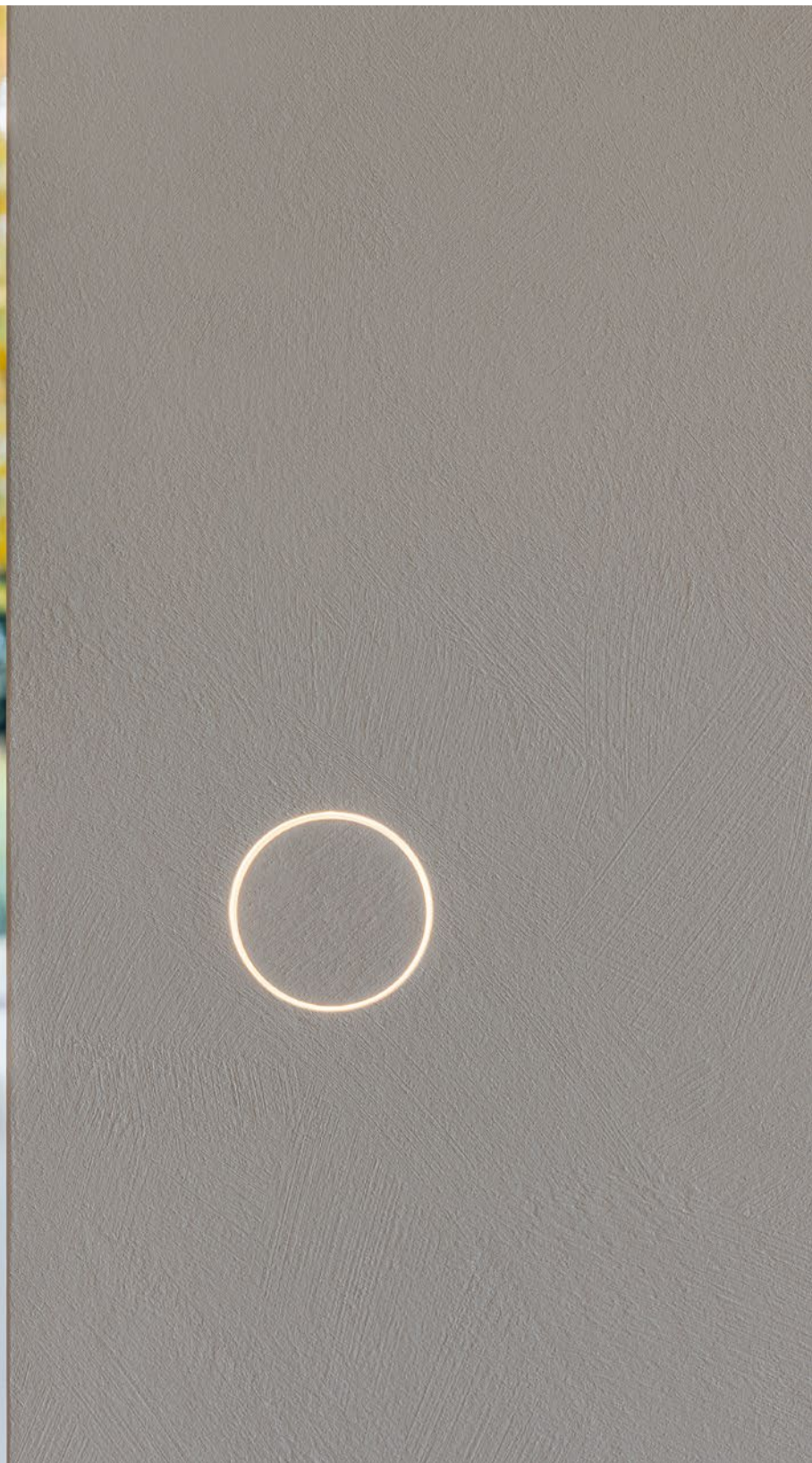
De drukknoppen van de Niko Invisible collectie zijn voorzien van een subtiele ledlamp, die de contouren van de drukknop stijlvol verlicht.





De ledlamp heeft verschillende intensiteitsniveaus. Het eerste niveau geeft een ultrazachte gloed, ideaal voor slaapkamers en slechts subtiel zichtbaar in donkere ruimtes. Het tweede niveau is zichtbaar in indirect daglicht en zorgt voor een betere oriëntatie in het donker. Het derde niveau is het helderst. Op dit niveau heeft de ledlamp van de schakelaar dezelfde intensiteit als de ledlamp van onze oriëntatieverlichting, die doorgaans wordt gebruikt in gangen en traphallen. Als laatste optie kan je ook kiezen voor een drukknop zonder verlichting.









# Natuurlijke harmonie

In een woning met ruwe en natuurlijke materialen – denk aan travertijnen vloeren, stenen werkbladen en getextureerde muren – draagt de elegante eenvoud van Niko Invisible bij aan de esthetische uitstraling van de ruimte. Deze schakelaars en stopcontacten gaan moeiteloos op in hun omgeving, en versterken de schoonheid van elk detail.











# De kunst van het verdwijnen

In een woning waarin kunst- en designobjecten de hoofdrol spelen, gaat Niko Invisible subtiel op in de muren, zodat alle aandacht naar de zorgvuldig uitgezochte stukken gaat. Kortom, Niko Invisible wordt ontworpen in harmonie met jouw ruimte.











## Naadloze integratie

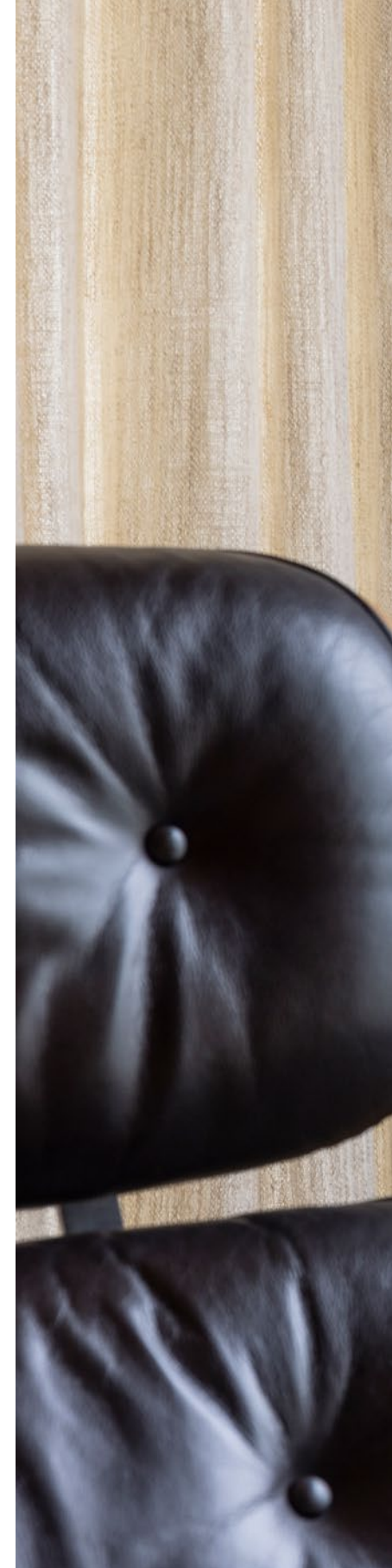
Een minimalistische woning zonder vloerplinten of kozijnen vraagt om ononderbroken lijnen en pure eenvoud. Niko Invisible past perfect in dergelijke ruimtes en behoudt de egale, strakke esthetiek van begin tot eind.

## Diverse functies

Niko Invisible is ontworpen om onzichtbaar te zijn. Het minimalistische, aanpasbare design en de ruime productkeuze bieden een grenzeloze flexibiliteit in elke woning. Naast de traditionele drukknoppen en stopcontacten zijn er ook tal van andere functies beschikbaar:

De collectie telt vier data-aansluitingen: een dubbele RJ45, een coax/RJ45-combinatie, een dubbele smart USB-CA-functie én een dubbele USB-CC-functie vanaf de zomer van 2025.

Er zijn ook blindplaten beschikbaar voor een kabeluitgang of om achteraf extra functies toe te voegen.







# Oriëntatieverlichting

De collectie wordt aangevuld met een oplossing voor oriëntatieverlichting, waarbij de ronde contouren een zachte gloed uitstralen, net zoals de led-verlichting van de drukknoppen. Deze oriëntatieverlichting is ontworpen als een elegante oplossing om meer zichtbaarheid te creëren in een hal of bij een trap, waar subtiele verlichting noodzakelijk is.







# Verkrijgbaar in wit en antraciet

De volledige Niko Invisible collectie is verkrijgbaar in wit of antraciet, en de afwerking van alle items kan worden aangepast om naadloos op te gaan in de omgeving.





**Druknop (1 tot 4 functies)**

154-10001



**Stopcontact met randaarde**

154-10669



**Dubbele USB-CA-lader**

154-10513



**Dubbele USB-CC-lader\***

154-10520



**2x RJ45 cat. 6A**

154-10172



**Coax RJ45**

154-10358



**Blindplaat**

154-10009



**Oriëntatieverlichting**

154-10385

*\*Verkrijgbaar vanaf de zomer van 2025. Productontwerp kan gewijzigd worden.*





**Druknop (1 tot 4 functies)**

122-10001



**Stopcontact met randaarde**

122-10669



**Dubbele USB-CA-lader**

122-10513



**Dubbele USB-CC-lader\***

122-10520



**2x RJ45 cat. 6A**

122-10172



**Coax RJ45**

122-10358



**Blindplaat**

122-10009



**Oriëntatieverlichting**

122-10385

*\*Verkrijgbaar vanaf de zomer van 2025. Productontwerp kan gewijzigd worden.*







## Bewezen kwaliteit en betrouwbaarheid

De naam 'Niko' is al meer dan honderd jaar een garantie voor buitengewone kwaliteit en maximale betrouwbaarheid. Deze nieuwe collectie bouwt voort op onze jarenlange ervaring en expertise, die wordt erkend en gewaardeerd door zowel huiseigenaren als designers en installateurs.

De nieuwe Niko Invisible lijn combineert onze betrouwbare mechanismen met een strakke, aanpasbare look die elke ruimte naar een nog hoger niveau van minimalisme tilt.





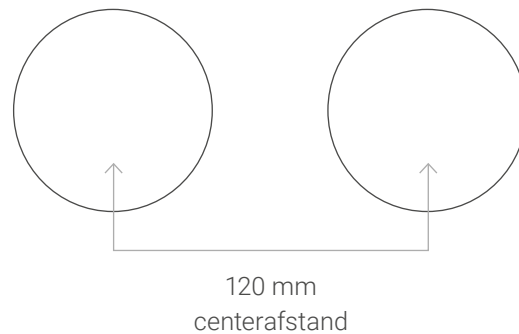




# Centerafstand

De Niko Invisible collectie bestaat volledig uit enkelvoudige mechanismen, wat betekent dat drukknoppen en stopcontacten zowel horizontaal als verticaal in verschillende configuraties kunnen worden gemonteerd om te voldoen aan de functie van elke ruimte.

Voor een precieze uitlijning en een consistente afstand tussen de mechanismen moeten installateurs de aanbevolen centerafstand van 120 mm respecteren tijdens de installatie.







## Gemaakt door vakmensen, voor vakmensen

Onze producten zijn ontworpen om volledig gelijk met de muur te worden geïnstalleerd. Dat vereist precisie en een scherp oog voor detail. Met onze speciaal ontwikkelde installatiekits maken we de installatie en afwerking zo eenvoudig mogelijk. Zo kan elke vakman een naadloos resultaat garanderen.



## Installatiegemak

Er is een installatiekit voor inbouw in stenen muren. Voor gipsplaten bieden we naast een installatiekit ook een speciale klokboor aan.

Ga naar [niko.eu/installinvisible](https://niko.eu/installinvisible) voor handleidingen en informatie over de installatie.







## Installatie in gipskartonwanden

Met onze speciaal ontworpen klokboor kunnen professionals een precieze opening maken in de muur voor de installatie, die nadien chemisch verankerd moet worden. Vervolgens wordt een kartonnen inzetstuk in de ring geplaatst, om het afwerkpleister nauwkeurig te kunnen aanbrengen langs de randen. Zodra het afwerkpleister is aangebracht, wordt het karton verwijderd en kan de doos worden geïnstalleerd.

- 170-12097: Inbouwing voor gipskartonwanden
- 170-10099: Aangepaste klokboor





## Installatie in stenen muren

Bij stenen muren zijn er een paar extra stappen nodig om een naadloze afwerking te garanderen. Eerst wordt de opening geboord en de bedrading voorbereid. Dan wordt een kartonnen inzetstuk in de opening geplaatst om een schone basis te creëren voor de bepleistering. Vervolgens wordt de installatiering geplaatst en afgewerkt met gips. Een tweede kartonnen inzetstuk beschermt de binnenkant van de ring tijdens dit proces. Zodra alles droog is, wordt de doos naadloos op de ring geplaatst.

- 170-12092: Inbouwing voor stenen muren





## Een perfect geïntegreerd resultaat

Na het plaatsen van de doos worden zowel de muur als het product afgewerkt met hetzelfde materiaal voor een uniforme uitstraling.

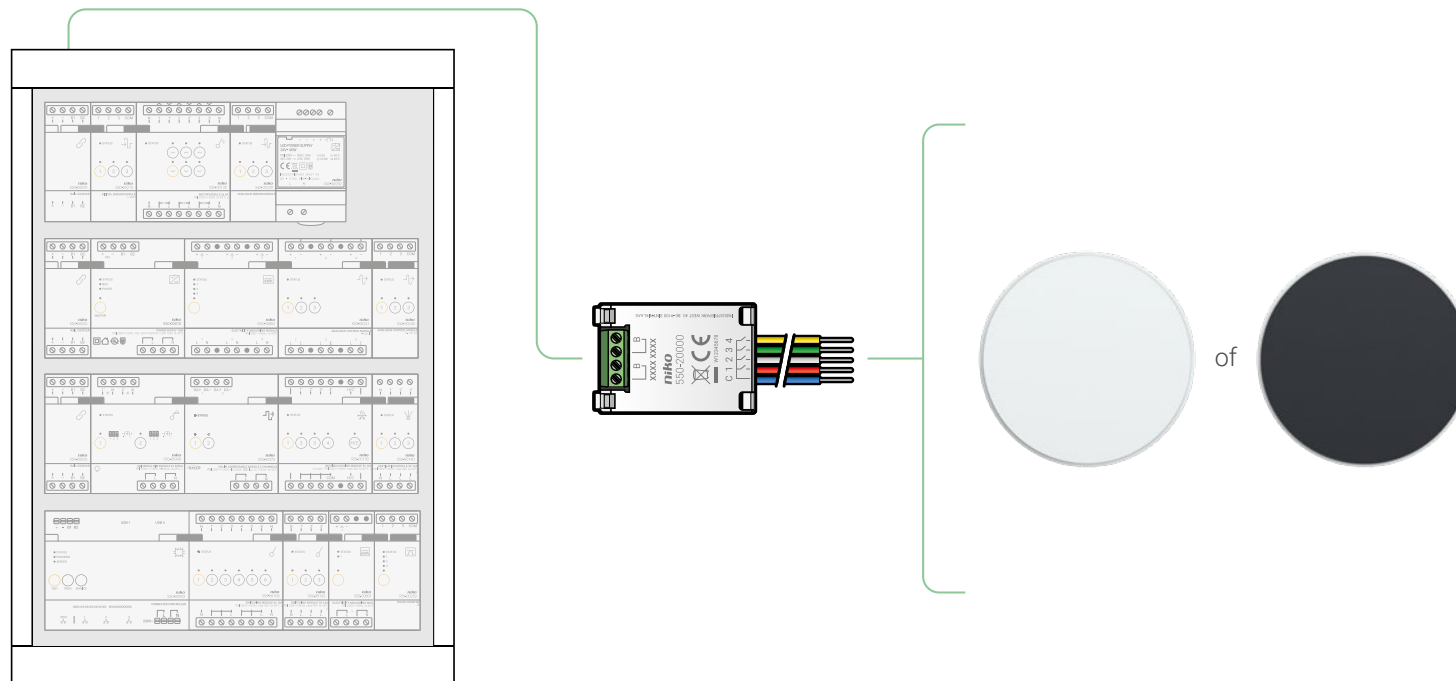
Bij het gebruik van structuurverf of behang raden we aan dit alleen op het muurvlak aan te brengen. De diepere oppervlakken, zoals het midden van een stopcontact of de randen van de muurholte, kunnen worden afgewerkt met een gladde, structuurvrije verf die past bij de kleur van de rest van het product.

Tot slot wordt het product zelf gemonteerd, voor een strak en onzichtbaar resultaat.



# Niko Home Control

Niko Invisible drukknoppen kunnen geïntegreerd worden in een Niko Home Control installatie met busbekabeling. Zoals onderstaand schema aangeeft, kun je een drukknopinterface (550-20000) gebruiken om je slimme installatie met Niko Invisible aan te sturen.





Niko ontwerpt elektr(on)ische oplossingen die gebouwen beter laten werken voor iedereen die erin leeft en werkt. Door minder energie te verbruiken, lichtcomfort en veiligheid te verhogen en door alle toepassingen naadloos te laten samenwerken. Gebouwen met Niko zijn efficiënter, laten zich controleren vanop afstand en interageren binnen grotere ecosystemen. Niko is een Belgisch familiebedrijf uit Sint-Niklaas met 700 werknemers en 10 Europese vestigingen.

Bij Niko is er één vraag die ons elke dag bezighoudt: 'Hoe kunnen we gebouwen beter laten werken voor jou?'

*De inhoud van deze brochure is uitsluitend bedoeld voor informatieve doeleinden, wordt 'as is' geleverd zonder enige garantie en de afbeeldingen dienen uitsluitend ter illustratie. Productspecificaties (inclusief kleur) kunnen variëren en gewijzigd worden. Wij zijn niet aansprakelijk voor de gevolgen van het gebruik van de informatie. Het kopiëren en verspreiden van de inhoud van deze brochure is niet toegestaan.*



Niko Nederland BV  
Schorsweg 4  
8171 ME Vaassen  
Nederland  
[sales.nl@niko.eu](mailto:sales.nl@niko.eu)  
+31 88 015 96 00  
[www.niko.eu](http://www.niko.eu)





**niko**