

Ładowarka Dual smart USB-A i USB-C, podstawa 60 x 71, mocowanie śrubowe

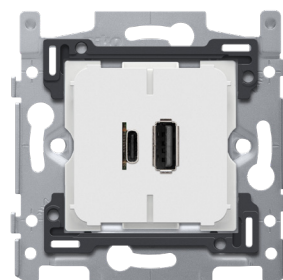
420-00513

4 lata
gwarancji

Ta inteligentna ładowarka USB-A ładuje jedno lub dwa urządzenia mobilne, takie jak telefony komórkowe, tablety, aparaty fotograficzne, odtwarzacze MP3 i urządzenia nawigacyjne. Urządzenia muszą nadawać się do ładowania przez port USB-A lub USB-C.

„Inteligentna” funkcja zapewnia, że urządzenie mobilne jest ładowane w najszybszy możliwy sposób (dynamiczne rozpoznawanie urządzenia).

Ten artykuł jest chroniony co najmniej jednym patentem (zgłoszenie). Więcej informacji na temat patentów można znaleźć na stronie www.niko.eu/innovation.



Dane techniczne

Ładowarka Dual smart USB-A i USB-C, podstawa 60 x 71, mocowanie śrubowe.

- Średnia sprawność podczas pracy: 86%
- Sprawność przy niskim obciążeniu (10 %): 79%
- Funkcja: Z tyłu modułu znajdują się dwa otwory do przykręcenia zacisków złącza. Z przodu moduł jest wyposażony w dwa złącza USB: jedno złącze USB-A i jedno złącze USB-C. Możliwe jest jednoczesne ładowanie dwóch urządzeń mobilnych.

- Bezpieczeństwo pożarowe

Wszystkie elementy plastikowe są samogasnące (zgodne z testem żarnika 650°C) i bezhalogenowe.

- Maksymalna wartość MCB: 16 A (ograniczona przez krajowe przepisy dotyczące instalacji)
- Stopień ochrony: Kompozycja mechanizmu, płyty centralnej i pokrywy posiada stopień ochrony IP41.
- Odporność na uderzenia: Połączenie mechanizmu, płytki centralnej i ramy ma klasę odporności na uderzenia IK06
- Rama do montażu podtynkowego

Ramka do montażu podtynkowego jest wykonana z metalu o grubości 1 mm, który jest cynkowany ze wszystkich stron, nawet na przyciętych krawędziach. Na osi poziomej i pionowej ramka do montażu podtynkowego ma 4 rowki do montażu śrubowego w puszkach podtynkowych. Rowki te mają otwór na śrubę 7 mm. Do montażu na panelach ramka do montażu podtynkowego jest wyposażona w 4 otwory na śruby (oznaczone symbolem śruby) o średnicy 3 mm. Środek ramki do montażu podtynkowego jest wskazany (sznurek traserski, laser itp.) zarówno w kierunku poziomym, jak i pionowym, dzięki czemu można szybko i łatwo przeprowadzić montaż jednego lub większej liczby mechanizmów.

- Metoda mocowania

Do montażu w puszcze podtynkowej należy użyć śrub.

- Odległość od środka do środka

Po prawej i lewej stronie ramka do montażu podtynkowego jest wyposażona w składane wczepy na jaskółczy ogon, co pozwala na szybkie i idealne połączenie w poziomie kilku przełączników. Złożone krawędzie na zewnątrz podstawy i ich przedłużenie do wewnątrz zapewniają dodatkową wytrzymałość. Podstawy można łączyć pionowo, wsuwając je w siebie, z zachowaniem odległości od środka do środka wynoszącej 60 x

niko

71 mm. Automatycznie blokują się we właściwym miejscu. Do poziomego łączenia podstaw z odległością od środka do środka wynoszącą 71 mm w dolnej części podstawa jest wyposażona w dwie wstępnie uformowane krawędzie. Po złożeniu tych krawędzi na długości 1 mm podstawa idealnie spoczywa na krawędzi poniżej i gwarantuje odległość od środka wynoszącą 71 mm.

- Koniec granicy: Ramka do montażu podtynkowego jest wyposażona, zarówno na górze, jak i na dole, w ciemnoszarą plastikową krawędź końcową. Ta krawędź jest wykonana z PC + ASA i jest łączona z ramką do montażu podtynkowego w procesie topienia. W narożnikach dwóch krawędzi końcowych znajdują się prostokątne otwory (7,9 x 1,5 mm), z których każdy zawiera wielopozycyjny haczyk zatrzaskowy. Dzięki haczykom zatrzaskowym 4 prostokątne otwory zapewniają, że ramkę zewnętrzną zawsze można przymocować płasko do ściany, nawet w przypadku złej jakości tynku. Działa to w dwie strony: Jeśli puszką podtynkową wystaje z tynku, wielopozycyjne haczyki zatrzaskowe mogą kompensować margines od 1 do 1,2 mm; jeśli puszką podtynkową wchodzi zbyt głęboko w tynk, haczyki zatrzaskowe mogą kompensować margines do 1,8 mm. W krawędziach końcowych również znajdują się 4 okrągłe otwory, które zapewniają prawidłowe ułożenie ramki zewnętrznej w stosunku do płytki centralnej.

- Pojemność przewodu

Wszystkie zaciski przyłączeniowe znajdują się w górnej części gniazda końcowego i mogą zawierać do 2 x 2,5 mm² przewodu.

- Temperatura otoczenia: -5 – +40 °C
- Wymiary (wys. x szer. x gł.): 71 x 73 mm
- Oznaczenia: CE

