

Närvarosensor, 360°, DALI standard, 28 m, master, för infälld dosa

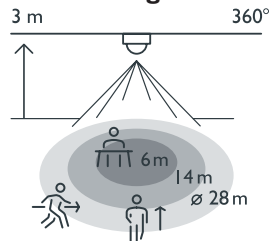
350-750321

Denna närvarosensor är en standard master-sensor för DALI-ljusstyrning i upp till 3 dagsljuszoner. Sensorn är avsedd för montering i en standarddosa för infälld montering (60 eller 79 mm skruvavstånd). Belysningszonerna ställs in under installationen med appen Niko Detector Tool och dubbelriktad Bluetooth®-kommunikation mellan en smartphone eller surfplatta och sensorn.

- Dagsljusstyrning i 1–3 dagsljuszoner
- Enkel montering i standarddosa för infälld montering (60 eller 79 mm skruvavstånd)
- Snabb kabelmontering med lätt åtkomliga skruvfria instickskontakter
- Användarvänlig app för installation och konfiguration (iOS/Android)
- Dubbelriktad Bluetooth®-kommunikation ger enkel installation och realtidsinformation i appen
- Stöd för DALI-broadcast (standard) och DALI-adresserbar
- Stöd för automatisk tilldelning för en zon i läget DALI-adresserbar
- Försedd med tre PIR-sensorer som vardera täcker 120°
- Förkonfigurerade funktioner:
 - automatisk konfiguration vid byte av ett DALI-drivdon/en DALI-enhet
 - orienteringsljus
 - justerbar aktiveringsnivå när dagsljusstyrning är inaktiverat
 - justerbar PIR-känslighet (4 nivåer) i 3 x 120°
 - Tunable white tredjepartsintegration
 - händelselogg håller reda på de senaste ändringarna
- DALI belysningsstyrning kan åsidosättas med en 230 V-tryckknapp
- Lämplig för styrning av upp till 64 DALI-enheter



Detekteringsområde



2 m	4 m	10 m	20 m	
2,5 m	5 m	12 m	24 m	
3 m	6 m	14 m	28 m	
3,5 m	7 m	16 m	32 m	

Bluetooth™



DALI-2



master



360°



2 – 3,5 m



28 m från en
höjd på 3 m



infälld dosa

Tekniska data

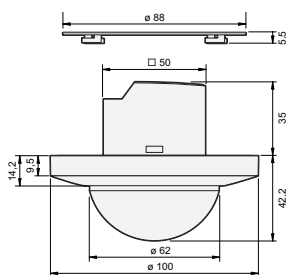
4 year warranty

Artikelnummer	350-750321
Konfiguration	master
Matningsspänning	230 Vac \pm 10 %, 50 Hz
Effektförbrukning	0.4 W
Maximal energiförbrukning aktiv	9 ms
Trådlös länk för maximal energiförbrukning aktiv	12 mA
Maximal spänning på DALI-bussen	13.5 V
Maximal garanterad ström på DALI-bussen	100 mA
Maximal starttid	450 ms
Ljusstyrkeintervall	20 lux – 2000 lux, ∞
Frånkopplingsfördröjning	pulse, 15 s – 2 h, ∞
Detekteringsområde	360 °
Räckvidd (PIR)	upp till 28 m i diameter från en höjd på 3 m
Omgivningstemperatur	-25 – 50 °C
Montering	infälld dosa
Monteringshöjd	2 – 3.5 m
Färg	white (RAL 9010)
Mått synliga delar (H x B x D)	100 x 100 x 42.2 mm
Mått	100 x 100 x 77.2 mm
Anslutningsklämmor	2,5 mm ²
Maximal räckvidd för Bluetooth®	25 m
Maximal radiofrekvenseffekt	-5 dBm
Minsta avstånd mellan Bluetooth®-enheter	1.2 m
Kapslingsklass	IP20
Slaghållfasthet	IK04
Sensorinställningar	Appen Niko detector tool samt tvåvägs Bluetooth®-kommunikation
Märkning	CE

Tillbehör

350-991992	Dekorationsring för inbyggda 28 m-sensorer, black (RAL9005)
350-750021	Närvarosensor, 360°, DALI, 28 m, slav, för infälld dosa

Dimensioner



Kopplingsschema

