

Stopcontact met penaarde en beschermingsafsluiters, inbouwdiepte 28,5 mm, sokkel en afwerkingsset, schroefklemmen, blue

196-66600

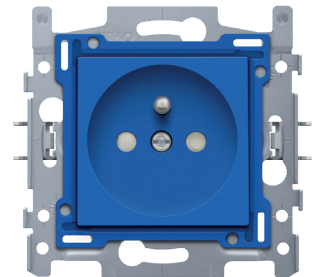
4 jaar
garantie

Stopcontact met penaarde en beschermingsafsluiters. Dit stopcontact heeft een inbouwdiepte van 28,5 mm en is voorzien van schroefklemmen en klauwbevestiging. Inclusief afwerkingsset. Een afdekplaat in een kleur naar keuze moet afzonderlijk besteld worden. Afwerkingskleur: blue

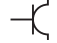

Technische gegevens

Stopcontact met penaarde en beschermingsafsluiters, inbouwdiepte 28,5 mm, sokkel en afwerkingsset, schroefklemmen, blue.

- Kleur: Het sokkeldeksel van het stopcontact en de centraalplaat zijn in de massa blauw (bij benadering RAL 5005) gekleurd en zorgt ervoor dat na het verwijderen van de centraalplaat de functie van het stopcontact steeds duidelijk blijft. Dit is van toepassing op plaatsen waar er veel verschillende kringen zijn met een welbepaalde functie bv. noodstroomvoorziening voor ziekenhuizen. De centraalplaat is vervaardigd uit vormvaste polycarbonaat
- Bevestigingswijze
 - met klauwen die opengedraaid worden d.m.v. schroeven met een sleufkop (sleuf 0,8 x 5 mm), voor bevestiging in inbouwdoos met grijpvlakken
 - ingrijpdiepte klauwen: 31 mm
 - klauwen keren volledig terug bij het losschroeven
- Opzetboord: 4 rechthoekige openingen (7 x 2,5 mm) die, als de inbouwdoos uit het pleisterwerk steekt, een speling tussen 1 à 1,2 mm kunnen opvangen, zodat de afdekplaat alsnog perfect tegen de muur kan aansluiten
- Draadaansluiting
 - de contactbussen zijn uitgerust met kooiklemmen met onverliesbare schroeven met een gemengde schroefkop (Pz2 of sleuf 1 x 5,5 mm)
 - elke schroef heeft een schroevendraaiergeleiding die voorkomt dat de schroevendraaier van de schroefkop glijdt
- Ontmantelingslengte
 - 14 mm ontmantelingslengte
 - onuitwisbare aanduiding achterzijde: ontmantelingslengte
- Brandveiligheid
 - zelfdovende kunststofdelen (centraalplaat en sokkeldeksel): voldoet aan een gloeidraadproef van 650 °C
 - halogeenvrij
- Beschermingsgraad: De samenstelling van een mechanisme, centraalplaat en afdekplaat heeft een beschermingsgraad IP21-D.
- De combinatie van een mechanisme, een centraalplaat en een afdekplaat heeft een slagweerstand van IK06
- Markering: CE



niko

 16 A
250 Vac 

Aansluitschema

