

Närvarosensor, utanpåliggande montage, PIR 360°, 230V, 24 m, 2-kanal, master

350-20082

SE typenummer: 41-721

E-Nr.: 1300136

4 års
garanti

Denna närvarosensor med två kanaler och dagsljusstyrning för ytmontering på innertak är lämplig för att tända och släcka inomhusbelysning eller ventilation. Sensorn är utrustad med en integrerad ljussensor. Automatisk på/av eller manuell på/automatisk av (närvarosensor). Detekteringsområdet kan delas upp med ett justerbart överdrag. Överensstämmer med EU:s EMC-direktiv samt standard EN60669-2-1.

Kompatibla sekundära sensorer: 350-20071, 350-20079, 350-20081

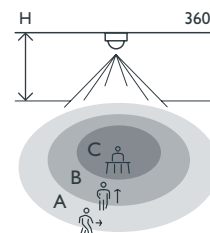
- Enkel montering
- Låg energiförbrukning (0.2 W)
- Stänksäker (IP54)
- Stor detekteringszon med en diameter på 24 m, från en höjd på 3 m

För användning på kontor, i skolbyggnader, i kafeterior osv.

- Beroende på vald tillämpning:
 - belysningen måste alltid tändas manuellt med en tryckknapp och släcks automatiskt när dagsljuset är tillräckligt starkt eller ingen längre befinner sig i rummet (frånvarosensor).
 - belysningen tänds automatiskt när rörelse pågår och om dagsljuset inte är tillräckligt starkt. Den släcks också automatiskt när dagsljuset är tillräckligt starkt eller ingen längre befinner sig i rummet (närvarosensor).
- När en tryckknapp används kan användaren välja att inte vänta ut fränkopplingsfördröjningen utan istället släcka lyset när hen lämnar rummet (eko-fränkoppling). Den här funktionen kan inaktiveras, till exempel på (offentliga) platser där användaren inte kan släcka lyset som säkerhetsåtgärd.
- Fränkopplingsfördröjningen, det lux-värde från vilket belysningen ska tändas samt sensorns känslighet kan ställas in efter kanal.
- Sensorn kan ställas in manuellt på enheten eller med hjälp av IR-fjärrkontrollen (tillval).
- Sensorns lins kan täckas för med det medföljande överdraget, så att du kan dela upp detekteringszonen. Överdraget kan anpassas i enlighet med den önskade detekteringsräckvidden.



Detekteringsområde



H	A Across	B Towards	C Presence
2 m	ø 16 m	ø 10 m	ø 4 m
2.5 m	ø 20 m	ø 12 m	ø 5 m
3 m	ø 24 m	ø 14.4 m	ø 6 m
3.5 m	ø 28 m	ø 16 m	ø 7 m
4 m	ø 32 m	ø 17 m	ø 8 m



230 V



master



360 °



ø 24 m från
en höjd på
3 m



2 – 3.5 m



utanpåliggande

niko

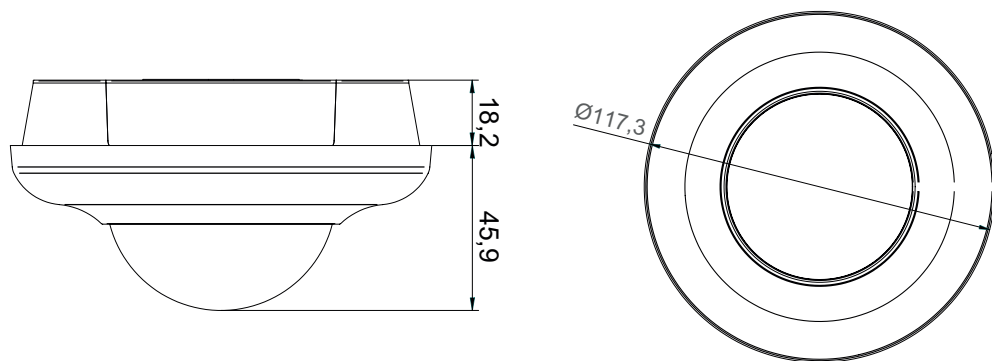
Tekniska data

Artikelnummer	350-20082
Kompatibla sekundära sensorer	350-20071, 350-20079, 350-20081
Konfiguration	master
Matningsspänning	230 Vac \pm 10 %, 50 Hz
Utgång sensor	230 V (ON/OFF)
Reläkontakt	N.O. (max. 10 A), potentialfri, ljus- och rörelsekänslig
Reläkontakt 2	N.O. (max. 10 A), potentialfri, ljus- och rörelsekänslig
Maximal belastning glöd- och halogenglödlampor ($\cos\phi=1$)	2300 W
Maximal belastning lågenergilampor (CFLi)	350 W
Maximal belastning LED-lampor 230 V	350 W
Maximal kopplingskapacitet	140 μ F
Maximal inkopplingsström	165 A/20 ms – 800 A/200 μ s
Ljusstyrkeintervall	20 lux – 1000 lux
Antal kanaler	2 kanaler
Frånkopplingsfördröjning	2 min – 1 h, ∞
Detekteringsområde	360 °
Räckvidd (PIR)	\varnothing 24 m från en höjd på 3 m
Omgivningstemperatur	-5 – +50 °C
Montering	utanpåliggande
Monteringshöjd	2 – 3.5 m
Mått	117.3 x 117.3 x 64.1 mm
Anslutningsklämmor	– 3 x 2,5 mm ² per anslutningsterminal
Kapslingsklass	IP54
Märkning	CE

Tillbehör

350-41936	IR-Adapter till smartphone
350-20089	IR-fjärrkontroll till 41-700, 41-701, 41-720, 41-721, 41-770, 41-771, 41-774 och 41-775

Dimensioner



Kopplungsschema

