

Swiss Garde 360 DALI Presence Secondary A-Comfort AP 24 m

41753

4 lata
gwarancji

Podrzędny czujnik obecności do rozszerzenia zasięgu Swiss Garde 360 DALI Presence A-Comfort. Czujniki podrzędne są automatycznie rozpoznawane przez czujnik główny, zatem nie jest wymagana żadna konfiguracja.

Kolor wykończenia: biały.

Kompatybilne czujniki nadrzędne: 41750, 41751, 41761, 41780, 41781



- Idealne rozwiązanie do zastosowań DALI w biurach na planie otwartym, salach lekcyjnych, salach konferencyjnych itp.
- Praca w konfiguracji urządzenie główne-urządzenie podrzędne z maksymalnie 10 podrzędnymi czujnikami DALI z jednym urządzeniem głównym
- Zwiększa zasięg wykrywania czujnika głównego
- Bezpośrednie połączenie z kablem magistrali DALI, bez dodatkowego okablowania z Swiss Garde 360 DALI Master Comfort
- Minimalne zużycie energii: 0,1 W
- Zwiększona ochrona przed zachlapaniem IP54

Zasięg wykrywania



H	A Across	B Towards	C Presence
2 m	Ø 16 m	Ø 10 m	Ø 4 m
2.5 m	Ø 20 m	Ø 12 m	Ø 5 m
3 m	Ø 24 m	Ø 14 m	Ø 6 m



DALI



podrzędny



360°



Ø 24 m z
wysokości
3 m



2 – 3.4 m



montaż
natynkowy

niko

41753 - 09-05-2025

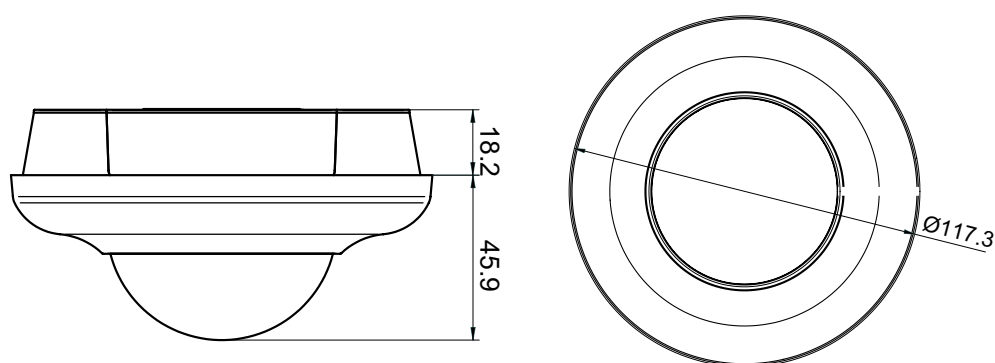
Dane techniczne

Numer artykułu	41753
Kompatybilne czujniki nadrzędne	41750, 41751, 41761, 41780, 41781
Konfiguracja	podrzędny
Napięcie wejściowe	przez magistralę DALI
Wyjście czujnika	DALI
Kąt wykrywania	360°
Zasięg wykrywania (PIR)	ø 24 m z wysokości 3 m
Temperatura otoczenia	-5 – +50 °C
Metoda montażu	montaż natynkowy
Wysokość montażu	2 – 3.4 m
Wymiary (wys. x szer. x gł.)	117.3 x 117.3 x 64.1 mm
Stopień ochrony	IP54
Odporność na uderzenia	IK04
Oznaczenia	CE

Akcesoria

350-41936	Uniwersalny pilot do smartfonów
25323	Uniwersalny pilot z luksomierzem
41934	Pilot PIR do DALI adresowalnego

Wymiary



Schemat elektryczny

