

DALI-närvarosensor 360°, 24 m, utanpåliggande montage, sekundär

350-41753

SE typenummer: 41-753

E-Nr.: 1300238

4 års
garanti

Denna DALI-närvarosensor är en sekundär sensor som utökar detekteringsområdet för följande DALI-mastersensorer: 41-750, 41-751, 41-780 och 41-781.

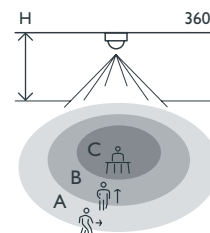
Kompatibla mastersensorer: 350-41750, 350-41751, 350-41760, 350-41761, 350-41780, 350-41781

- Heltäckande lösning
- Stor detekteringsräckvidd på 24 m
- Snabb, flexibel installation tack vare den adresserbara DALI-bussen
- Byte av trasig DALI-ram utan omprogrammering

För användning på kontor, i skolor och offentliga byggnader, för rum i alla storlekar.



Detekteringsområde



H	A Across	B Towards	C Presence
2 m	Ø 16 m	Ø 10 m	Ø 4 m
2.5 m	Ø 20 m	Ø 12 m	Ø 5 m
3 m	Ø 24 m	Ø 14 m	Ø 6 m



DALI



sekundär



360 °



Ø 24 m från
en höjd på
3 m



2 – 3.4 m



utanpåliggande

niko

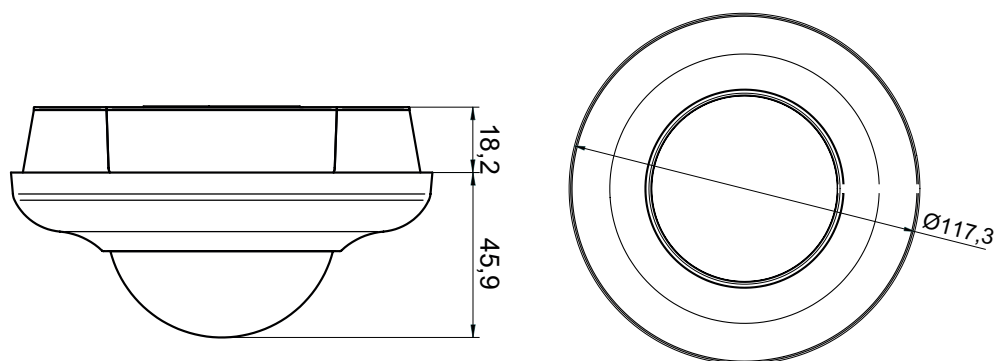
Tekniska data

Artikelnummer	350-41753
Kompatibla mastersensorer	350-41750, 350-41751, 350-41760, 350-41761, 350-41780, 350-41781
Konfiguration	sekundär
Matningsspänning	via DALI-buss
Utgång sensor	DALI
Detekteringsområde	360 °
Räckvidd (PIR)	ø 24 m från en höjd på 3 m
Omgivningstemperatur	-5 – +50 °C
Montering	utanpåliggande
Monteringshöjd	2 – 3.4 m
Mått	117.3 x 117.3 x 64.1 mm
Anslutningsklämmor	– upp till 2,5 mm ² tråd per anslutningsterminal
Kapslingsklass	IP54
Märkning	CE

Tillbehör

350-41936	IR-Adapter till smartphone
350-41934	IR-fjärrkontroll

Dimensioner



Kopplingsschema

