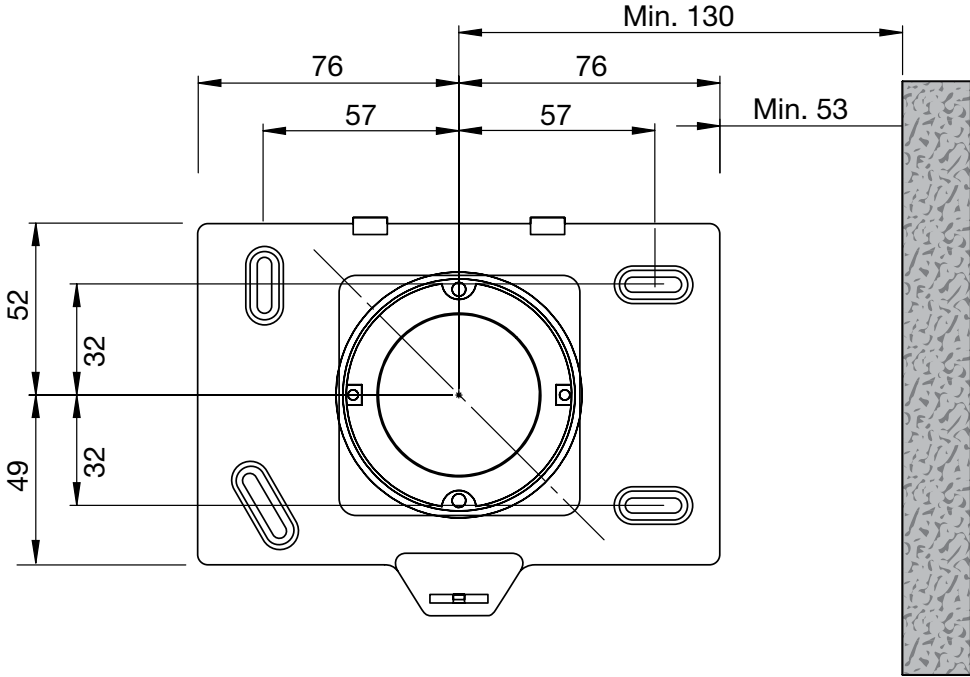
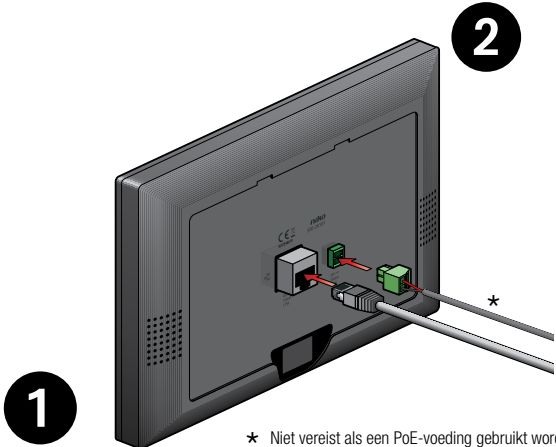
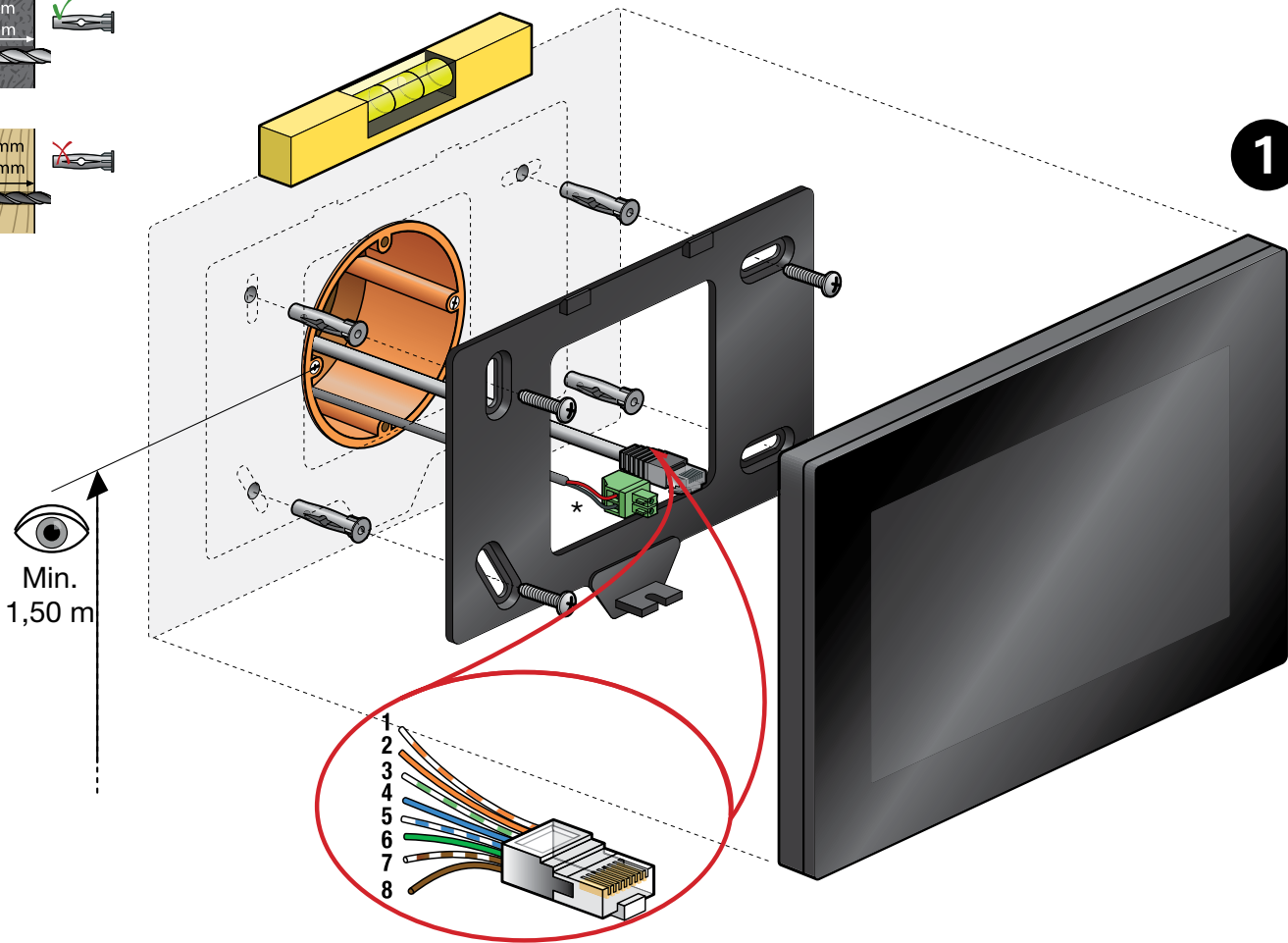
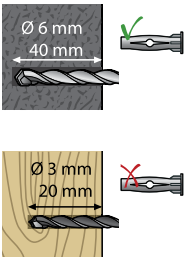
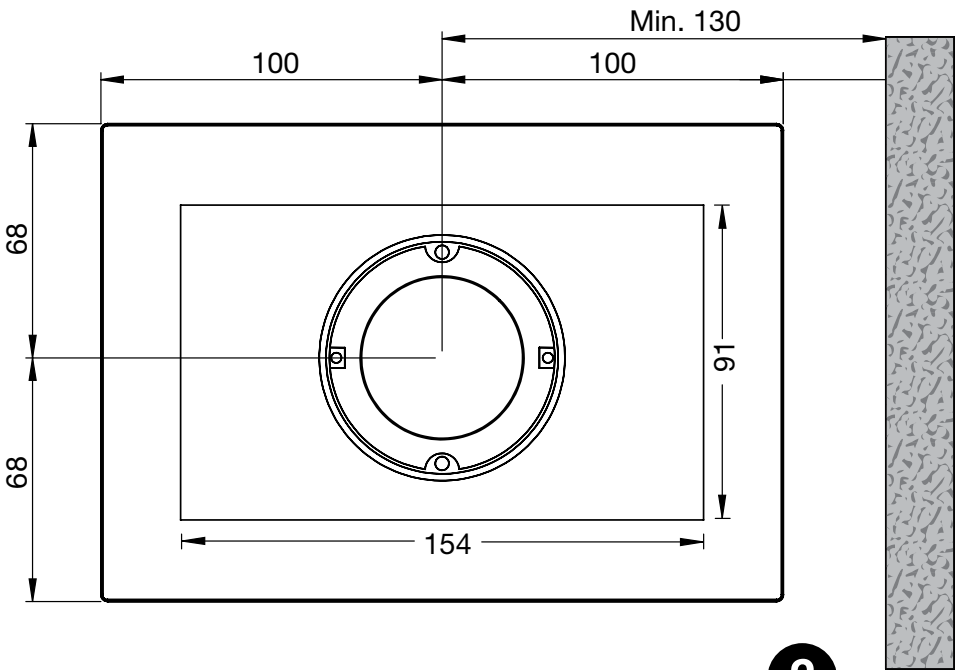


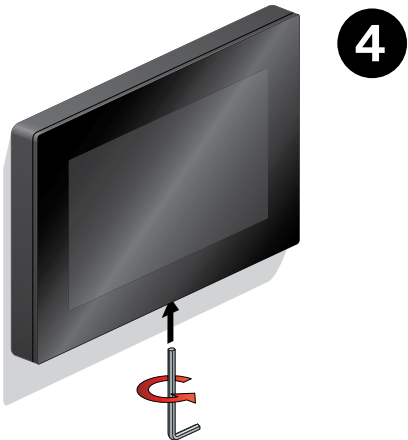
Afmetingen montagebeugel
Dimensions de l'étrier de montage
Abmessungen von Befestigungshalter
Installation bracket dimensions
Rozmery montážnej konzoly



Afmetingen touchscreen 2
Dimensions de l'écran tactile 2
Touchscreen 2-Abmessungen
Touchscreen 2 dimensions
Rozmery dotykového displeja 2



* Niet vereist als een PoE-voeding gebruikt wordt.
Pas requis si une alimentation PoE est utilisée.
Nicht erforderlich, wenn ein PoE-Netzteil verwendet wird.
Not required if a PoE power supply is used.
Nie je potrebné, ak je použitý napájací zdroj PoE.



Dit product is een onderdeel van Niko Home Control. Voor de installatie moeten de instructies worden gevolgd zoals beschreven in de installatiehandleiding op de website.

Touchscreen 2

- voedingsspanning: 24 Vdc (± 10%) (SVV, JYSTY, TPVF, UTP, etc.) of Power over Ethernet (PoE) (UTP, STP, FTP) (48 Vdc)
- stroomverbruik: 350 mA (24 Vdc) of 175 mA (PoE 48 Vdc)
- omgevingstemperatuur:
 - in werking: 0 – 40°C
 - opslag en transport: -10 – 65°C
- snelheid ethernetverbinding: 10 – 100 Mbit/s
- CE-gemarkeerd
- afmetingen: 132 x 200 x 20 mm (HxBxD)
- schermgrootte: 7"
- schermresolutie: 1024 x 600
- gewicht: 720 g (exclusief connectoren en schroeven)



RECYCLAGE

Je mag dit product niet bij ongesorteerd afval gooien. Breng het naar een erkend verzamelpunt. Net als producenten en invoorders lever ook jij een belangrijke bijdrage om de sorting, de recyclage en het hergebruik van afgedankte elektrische en elektronische apparatuur te bevorderen. Om de inzameling en verwerking te financieren, heft de overheid in bepaalde gevallen een recyclagebijdrage (inbegrepen in de aankoopprijs van dit product).

WAARSCHUWINGEN VOOR INSTALLATIE

- De installatie moet worden uitgevoerd door een erkend installateur en volgens de geldende voorschriften.
- Deze handleiding moet aan de gebruiker worden overhandigd. Het moet bij het dossier van de elektrische installatie worden gevoegd en worden overgedragen aan eventuele nieuwe eigenaars. Bijkomende exemplaren zijn verkrijgbaar via de website of supportdienst van Niko. Op de Niko website is altijd de meest recente handleiding van het product terug te vinden.
- Tijdens de installatie moet rekening gehouden worden met (niet-limitatieve lijst):
 - de geldende wetten, normen en reglementen.
 - de stand van de techniek op het moment van de installatie.
 - deze handleiding die alleen algemene bepalingen vermeldt en moet worden gelezen in het kader van elke specifieke installatie.
 - de regels van goed vakmanschap.

CE

Dit product voldoet aan alle toepasselijke Europese richtlijnen en verordeningen. Indien van toepassing, vind je de EG-verklaring van overeenstemming met betrekking tot dit product op [www.niko.eu](#).

NIKO SUPPORT

Heb je twijfel? Of wil je het product omruilen in geval van een eventueel defect? Neem dan contact op met je groothandel of de Niko supportdienst:

- België: +32 3 778 90 80
- Nederland: +31 183 64 06 60

Contactgegevens en meer informatie vind je op [www.niko.eu](#) onder de rubriek “Hulp en advies”.

GARANTIEBEPALINGEN

- De garantietermijn bedraagt vier jaar vanaf leveringsdatum. Als leveringsdatum geldt de factuurdatum van aankoop van het product door de consument. Als er geen factuur voorhanden is, geldt de productiedatum.
- De consument is verplicht Niko schriftelijk te informeren over het gebrek aan overeenstemming, en dit uiterlijk binnen de twee maanden na vaststelling.
- In geval van een gebrek aan overeenstemming heeft de consument enkel recht op een kosteloze herstelling of vervanging van het product, wat door Niko bepaald wordt.
- Niko is niet verantwoordelijk voor een defect of schade als gevolg van een foutieve installatie, oneigenlijk of onachtzaam gebruik, een verkeerde bediening, transformatie van het product, onderhoud in strijd met de onderhoudsvorschriften of een externe oorzaak zoals vochtschade of schade door overspanning.
- De dwingende bepalingen in de nationale wetgeving over de verkoop van consumptiegoederen en de bescherming van consumenten in landen waar Niko rechtstreeks of via zuster- of dochtervennootschappen, filialen, distributeurs, agenten of vaste vertegenwoordigers verkoopt, hebben voorrang op bovenstaande bepalingen.
- Bepaalde Niko Home Control producten en software zijn onderworpen aan licentievoorwaarden en copyrightbepalingen van derden, die je geacht wordt te aanvaarden en terugvindt op [www.niko.eu](#).

Ce produit est un élément de Niko Home Control. Lors de son installation, il convient de respecter les instructions données dans le manuel d’installation que vous trouverez sur le site Internet.

Écran tactile 2

- tension d'alimentation : 24 Vdc (± 10%) (SVV, JYSTY, TPVF, UTP, etc.) ou Power over Ethernet (PoE) (UTP, STP, FTP) (48 Vdc)
- consommation de courant : 350 mA (24 Vdc) ou 175 mA (PoE 48 Vdc)
- température ambiante :
 - pendant le fonctionnement : 0 – 40°C
 - stockage et transport : -10 – 65°C
- vitesse de la connexion Ethernet : 10 – 100 Mbit/s
- marquage CE
- dimensions : 132 x 200 x 20 mm (HxLxP)
- taille de l'écran : 7"
- résolution de l'écran : 1024 x 600
- poids : 720 g (sans connecteurs ni vis)



RECYCLAGE

Ne jetez pas ce produit avec les déchets non triés. Rapportez-le dans un point de collecte agréé. Au même titre que les fabricants et les importateurs, vous contribuez dans une large mesure à favoriser le tri, le recyclage et la réutilisation des appareils électriques et électroniques usagés. Afin de financer la collecte et le traitement, les autorités imposent dans certains cas une cotisation de recyclage (comprise dans le prix d'achat de ce produit).

MISES EN GARDE CONCERNANT L'INSTALLATION

- L'installation doit être effectuée par un installateur agréé et dans le respect des prescriptions en vigueur.
- Ce mode d'emploi doit être remis à l'utilisateur. Il doit être joint au dossier de l'installation électrique et être remis aux nouveaux propriétaires éventuels. Des exemplaires supplémentaires peuvent être obtenus sur le site Internet ou auprès du service support de Niko. Sur le site Internet de Niko, vous trouverez toujours le mode d'emploi le plus récent du produit.
- Il y a lieu de tenir compte des points suivants pendant l'installation (liste non limitative) :
 - les lois, les normes et les réglementations en vigueur.
 - l'état de la technique au moment de l'installation.
 - ce mode d'emploi qui stipule uniquement des dispositions générales et doit être lu dans le cadre de toute installation spécifique.
 - les règles de l'art.

CE

Ce produit est conforme à l'ensemble des directives et règlements européens applicables. Le cas échéant, vous trouverez la déclaration CE de conformité relative à ce produit sur le site [www.niko.eu](#).

SUPPORT DE NIKO

En cas de doute ou si vous voulez échanger le produit en cas de défaut éventuel, veuillez prendre contact avec votre grossiste ou avec le service support de Niko :

- Belgique : +32 3 778 90 80
- France : +33 820 20 66 25

Vous trouverez les coordonnées et de plus amples informations sur le site [www.niko.eu](#), sous la rubrique “Aide et conseils”.

DISPOSITIONS DE GARANTIE

- Le délai de garantie est de quatre ans à partir de la date de livraison. La date de la facture d'achat par le consommateur est considérée comme la date de livraison. En l'absence de facture, la date de fabrication est valable.
- Le consommateur est tenu de prévenir Niko par écrit de tout défaut de conformité, dans un délai maximum de deux mois après constatation.
- En cas de défaut de conformité, le consommateur peut uniquement prétendre à la réparation gratuite ou au remplacement gratuit du produit, selon l'avis de Niko.
- Niko ne peut être tenu pour responsable d'un défaut ou de dégâts résultant d'une installation fautive, d'une utilisation impropre ou négligente, d'une commande erronée, d'une transformation du produit, d'un entretien contraire aux consignes d'entretien ou d'une cause externe telle que de l'humidité ou une surtension.
- Les dispositions contraignantes de la législation nationale ayant trait à la vente de biens de consommation et à la protection des consommateurs des différents pays où Niko procède à la vente directe ou par l'intermédiaire d'entreprises sœurs, de filiales, de succursales, de distributeurs, d'agents ou de représentants fixes, prévalent sur les dispositions susmentionnées.
- Certains produits et logiciels Niko Home Control sont soumis à des conditions de licence et à des dispositions en matière de copyright de tiers, que vous êtes réputé accepter et que vous trouverez sur le site [www.niko.eu](#).

Dieses Produkt ist Bestandteil von Niko Home Control. Für die Installation müssen Sie die Richtlinien der Installationsanleitung auf der Website befolgen.

Touchscreen 2

- Versorgungsspannung: 24 Vdc (± 10%) (SVV, JYSTY, TPVF, UTP usw.) bzw. Power over Ethernet (PoE) (UTP, STP, FTP) (48 Vdc)
- Stromaufnahme: 350 mA (24 Vdc) bzw. 175 mA (PoE 48 Vdc)
- Umgebungstemperatur:
 - in Betrieb: 0 – 40°C
 - Lagerung und Transport: -10 – 65°C
- Ethernet-Geschwindigkeit: 10 – 100 Mbit/s
- CE-Kennzeichnung
- Abmessungen: 132 x 200 x 20 mm (HxBxT)
- Bildschirmgröße: 7"
- Auflösung: 1024 x 600
- Gewicht: 720 g (ohne Anschlüsse und Schrauben)



RECYCLING

Sie dürfen dieses Produkt nicht über den normalen Hausmüll entsorgen, sondern müssen es an einer zugelassenen Abfallsammelstelle abgeben. Genauso wie Hersteller und Importeure können auch Sie einen wichtigen Beitrag leisten, um die Sortierung, das Recycling und die Wiederverwendung von ausgedienten elektrischen bzw. elektronischen Geräten zu unterstützen. Um die Sammlung und Verarbeitung wiederverwertbarer Abfälle zu finanzieren, ist im Verkaufspreis oftmals bereits eine obligatorische Recyclingabgabe enthalten.

WARNHINWEISE FÜR DIE INSTALLATION

- Die Installation darf ausschließlich von einer Elektrofachkraft unter Berücksichtigung der geltenden Vorschriften ausgeführt werden.
- Diese Gebrauchsanleitung muss dem Benutzer ausgehändigt werden. Die Gebrauchsanleitung ist den Unterlagen der elektrischen Anlage beizufügen und muss auch eventuellen neuen Besitzern ausgehändigt werden. Zusätzliche Exemplare erhalten Sie über die Website von Niko oder über den Kundendienst von Niko. Die neueste Version der Gebrauchsanleitung erhalten Sie immer auf der Niko-Website.
- Beachten und berücksichtigen Sie bei der Installation unter anderem folgende Punkte:
 - die gültigen Gesetze, Normen und Richtlinien.
 - den Stand der Technik zum Zeitpunkt der Installation.
 - die in dieser Gebrauchsanleitung aufgeführten Anweisungen, wobei diese Gebrauchsanleitung nur allgemein gültige Bestimmungen enthält, die für jede Anlage spezifisch angewendet werden müssen.
 - die allgemein anerkannten Regeln fach-männischer Arbeit.

CE

Dieses Produkt erfüllt alle anwendbaren europäischen Richtlinien und Verordnungen. Die für dieses Produkt zutreffende EG-Konformitätserklärung erhalten Sie gegebenenfalls unter [www.niko.eu](#).

NIKO UNTERSTÜTZUNG

Bei Zweifel oder falls Sie bei einem eventuellen Defekt des Produkts noch Fragen bezüglich des Umtausches haben, dann nehmen Sie bitte Kontakt auf mit dem Kundendienst von Niko (Belgien: +32 3 778 90 80) oder wenden Sie sich an Ihren Großhändler. Kontaktdaten und weitere Informationen erhalten Sie im Internet unter [www.niko.eu](#) in der Rubrik "Unterstützung und Beratung".

GARANTIEBEDINGUNGEN

- Der Garantiezeitraum beträgt vier Jahre ab Lieferdatum. Als Lieferdatum gilt das Rechnungsdatum zum Zeitpunkt des Kaufs durch den Endverbraucher. Falls keine Rechnung mehr vorhanden ist, gilt das Produktionsdatum.
- Der Endverbraucher ist verpflichtet, Niko schriftlich über einen Produktmangel innerhalb von zwei Monaten nach dessen Feststellung zu informieren.
- Im Falle eines Mangels hat der Endverbraucher nur Recht auf kostenlose Reparatur oder Ersatz des Produkts. Eine Entscheidung darüber obliegt allein Niko.
- Niko ist nicht für Mängel oder Schäden verantwortlich, die durch fehlerhafte Installation, nicht bestimmungsgemäßen oder unsachgemäßen Gebrauch, durch falsche Bedienung, Anpassen/Ändern des Produktes, infolge von unsachgemäßer Wartung entgegen den Wartungsvorschriften oder die sich aus äußeren Umständen, wie beispielsweise infolge Feuchtigkeit oder Überspannung, ergeben.
- Zwingende Vorschriften der nationalen Gesetzgebung bezüglich des Verkaufs von Konsumgütern und zum Verbraucherschutz haben vor den obigen Bestimmungen Vorrang in den Ländern, in denen Niko direkt oder über seine Neben- oder Tochtergesellschaften, Filialen, Vertriebsstellen, Agenten oder über feste Vertreter verkauft.
- Bestimmte Niko Home Control Produkte und Software unterliegen den Lizenzbedingungen und Copyright-Vorschriften Dritter, die von Ihnen eingehalten werden müssen und die Sie finden können auf [www.niko.eu](#).

This product is part of Niko Home Control. During installation, the instructions as described in the installation manual on the website should be followed.

Touchscreen 2

- power supply voltage: 24 Vdc (± 10%) (SVV, JYSTY, TPVF, UTP, etc.) or Power over Ethernet (PoE) (UTP, STP, FTP) (48 Vdc)
- power consumption: 350 mA (24 Vdc) or 175 mA (PoE 48 Vdc)
- ambient temperature:
 - in use: 0 – 40°C
 - storage and transport: -10 – 65°C
- Ethernet connection speed: 10 – 100 Mbit/s
- CE marked
- dimensions: 132 x 200 x 20 mm (HxWxD)
- screen size: 7"
- screen resolution: 1024 x 600
- weight: 720 g (excluding connectors and screws)



RECYCLING

Do not dispose of this product with general household waste. Instead, take it to an authorised recycling centre. You play an important role – just like manufacturers and importers do – in promoting the sorting, recycling and reuse of disposed electrical and electronic appliances. The government imposes a recycling contribution for certain products (which is included in the purchase price of this product) to help finance the collection and processing of such waste.

WARNINGS REGARDING INSTALLATION

- The installation should be carried out by a registered installer and in compliance with the statutory regulations.
- This manual should be presented to the user. It should be included in the electrical installation file, and it should be passed on to any new owners. Additional copies are available on the Niko website or via the Niko support service. The latest manual for this product is available on the Niko website at any time.
- During installation, the following should be taken into account (non-exhaustive list):
 - the statutory laws, standards and regulations.
 - the technology currently available at the time of installation.
 - this manual, which only states general regulations and should therefore be read within the scope of each specific installation.
 - the rules of proper workmanship.

CE

This product complies with all of the relevant European guidelines and regulations. If applicable, you can find the EC declaration of conformity regarding this product at [www.niko.eu](#).

NIKO SUPPORT

In case of doubt or for the specific exchange procedure in case of a possible defect, contact the Niko support service in Belgium at +32 3 778 90 80 or your wholesaler/installer. Contact details and more information can be found at [www.niko.eu](#) under the “Help and advice” section.

GUARANTEE PROVISIONS

- The period of guarantee is four years from the date of delivery. The delivery date is the invoice date of purchase of the product by the consumer. If there is no invoice, the date of production applies.
- The consumer is obliged to inform Niko in writing about the non-conformity, within two months after stating the defect.
- In case of a non-conformity, the consumer only has the right to a product repair or replacement free of charge, which shall be decided by Niko.
- Niko shall not be held liable for a defect or damage resulting from incorrect installation, improper or careless use, incorrect operation, transformation of the product, maintenance that does not adhere to the maintenance instructions or an external cause, such as damage due to moisture or overvoltage.
- The compulsory regulations of the national legislation concerning the sale of consumer goods and the protection of the consumer in the countries where Niko sells, directly or via sister companies, subsidiaries, chain stores, distributors, agents or permanent sales representatives, take priority over the above-mentioned rules and regulations.
- Certain Niko Home Control products and software are subject to licence terms and copyright provisions of third parties, which you are deemed to accept and which can be found at [www.niko.eu](#).

Tento výrobok je súčasťou Niko Home Control. Pri inštalácii tohto výrobku je potrebné postupovať podľa inštrukcií uvedených v inštaláčnej príručke na našich web stránkach.

Dotykový displej 2

- napájacie napätie: 24 Vdc (± 10%) (SVV, JYSTY, TPVF, UTP, atď.) alebo Power over Ethernet (PoE) (UTP, STP, FTP) (48 Vdc)
- spotreba elektrickej energie: 350 mA (24 Vdc) alebo 175 mA (PoE 48 Vdc)
- teplota:
 - prevádzková: 0 – 40°C
 - pri skladovaní a preprave: -10 – 65°C
- rýchlosť ethernetového pripojenia: 10 – 100 Mbit/s
- CE zhoda
- rozmery: 132 x 200 x 20 mm (VxŠxH)
- veľkosť displeja: 7"
- rozlíšenie displeja: 1024 x 600
- hmotnosť: 720 g (mimo konektorov a skrutiek)



RECYKLÁCIA

Nevyhádzajte tento výrobok do bežného komunálneho odpadu. Namiesto toho ho odnesť do autorizovaného strediska recyklácie. Tie hrajú dôležitú úlohu – rovnako ako výrobcovia a dovozovia – pri podpore triedenia, recyklácie a opätovného použitia použitých elektrických a elektronických zariadení. Vláda ukladá príspevok na recykláciu určitých produktov (ktorý je zahrnutý v kúpnej cene tohto výrobku), na pomoc financovaniu zberu a spracovaniu týchto odpadov..

UPOZORNENIA TÝKAJÚCE SA INŠTALÁCIE

- Inštaláciu musí vykonať kvalifikovaný odborník v súlade s platnými predpismi.
- Tento návod musí byť odovzdaný užívateľovi. Musí byť súčasťou dokumentácie o elektrickej inštalácii a musí byť odovzdaný každému novému užívateľovi. Ďalšie kópie návodu sú dostupné na web stránke Niko alebo cez služby zákazníkom. Najnovší návod na inštaláciu tohto výrobku je k dispozícii na internetových stránkach Niko.
- Počas inštalácie je potrebné brať do úvahy nasledovné (neobmedzuje sa iba na nasledovný zoznam):
 - aktuálne zákony, normy a vyhlášky.
 - aktuálny stav technológie v čase inštalácie.
 - tento návod, ktorý obsahuje iba všeobecné pravidlá, je potrebné použiť s ohľadom na špecifiká každej inštalácie.
 - pravidlá správnej inštalácie.

CE

Tento výrobok spĺňa všetky relevantné Európske predpisy a nariadenia. V prípade potreby nájdete príslušné ES vyhlásenie o zhode na [www.niko.eu](#).

NIKO TECHNICKÁ PODPORA

Ak máte otázky, obráťte sa na zastúpenie firmy Niko (Slovenská republika: +421 2 63 825 155) alebo váš veľkoobchod. Ďalšie informácie a kontakty nájdete na stránke [www.niko.eu](#) v sekcii “Pomoc a podpora”.

ZÁRUČNÉ PODMIENKY

- Záručná doba je štyri roky od dátumu dodávky. Za dátum dodávky sa považuje dátum fakturácie alebo vydania iného daňového dokladu zákazníkovi. Ak takýto doklad nie je k dispozícii, platí dátum výroby.
- Zákazník je povinný písomnou formou informovať Niko o poruche do dvoch mesiacov od jej objavenia.
- V prípade poruchy výrobku má zákazník nárok na bezplatnú opravu alebo výmenu (na základe posúdenia firmy Niko).
- Niko nenesie zodpovednosť za poruchu alebo poškodenie spôsobené nesprávnou inštaláciou, nesprávnym alebo neďalým použitím, prepravou výrobku, nesprávnou údržbou, alebo vonkajšími vplyvmi ako sú zvýšená vlhkosť či prepätie.
- Záväzné zákony národnej legislatívy, týkajúce sa predaja tovaru a ochrany zákazníka platné v krajinách, kde sa predávajú výrobky Niko, priamo alebo cez sesterské či dcérske spoločnosti, reťazce, distribútorov, agentov alebo stálych predajných zástupcov, sú nadradené vyššie uvedeným pravidlám a nariadeniam.
- Na určité výrobky a softvér Niko Home Control sa vzťahujú licenčné podmienky a ustanovenia autorských práv tretích strán, ktoré musíte rešpektovať a ktoré nájdete na stránke [www.niko.eu](#).