

Ścienny czujnik ruchu 180°, 230 V, 9 m, kolor black coated

161-78010

4 lata gwarancji

Dzięki temu zintegrowanemu wewnętrznemu czujnikowi ruchu ze stykiem przełącznym 10 A, 230 V zyskuje się kąt widzenia 180° (w poziomie) i 60° (w pionie), w którym wykrywany jest każdy ruch. W chwili wykrycia ruchu aktywowane są wstępnie wybrane światła.

Kolor wykończenia: black coated.

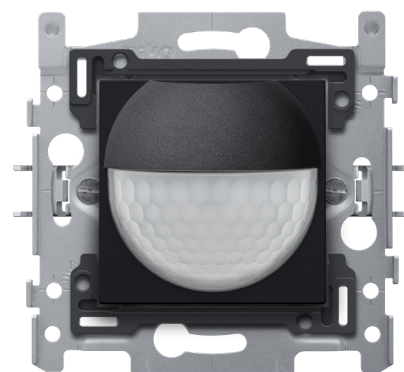
Kompatybilne czujniki podrzędne: XXX-78010

Ten artykuł jest chroniony co najmniej jednym patentem (zgłoszenie). Więcej informacji na temat patentów można znaleźć na stronie www.niko.eu/innovation.

- Zrównoważony rozwój
- Kompaktość
- Prosta instalacja
- Dyskrecja
- Czujnik ruchu może być stosowany jako czujnik nadrzędny lub podrzędny.

Czujnik ruchu do stosowania w mieszkaniach, w małych pomieszczeniach, toaletach, magazynach, piwnicach itp.

- Oświetlenie pozostaje włączone, gdy wykrywany zostanie ruch.
- Wbudowany wyłącznik czasowy daje możliwość ustawieniażądanego czasu opóźnienia wyłączenia. Po wykryciu ostatniego ruchu oświetlenie pozostanie włączone przez cały czas rozłączenia.
- Oświetlenie może pozostać włączone przez cztery godziny, gdy naciśnięty zostanie przycisk znajdujący się nad czujnikiem. Można również podłączyć przycisk lub przełącznik zewnętrzny do tego czujnika ruchu, jeśli potrzebna jest możliwość ręcznego sterowania obwodem oświetleniowym.
- Możliwość integracji ze wszystkimi płytkami centralnymi Niko.



Zasięg wykrywania



| H | A Across | B Towards |
|-------|-------------|--------------|
| | | |
| 0.8 m | 7 m | 2.4 m |
| 1 m | 8 m | 3 m |
| 1.2 m | 9 m | 4 m |



230 V



nadrzędny/
podrzędny



8 m z
wysokości
1 m



0.8 – 1.2 m



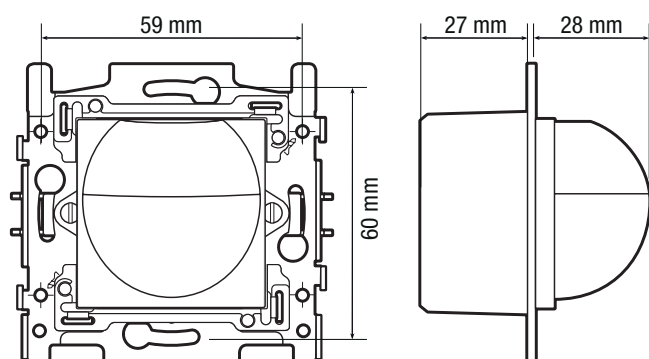
puszka
podtynkowa

niko

Dane techniczne

| | |
|---|--|
| Numer artykułu | 161-78010 |
| Konfiguracja | nadrzędny/podrzędny |
| Napięcie wejściowe | 230 Vac \pm 10 %, 50 Hz |
| Wyjście czujnika | 230 V (ON/OFF) |
| Maksymalna wartość MCB | 10 A (ograniczona przez krajowe przepisy dotyczące instalacji) |
| Maksymalne obciążenie lamp żarowych i halogenowych ($\cos\phi = 1$) | 2300 W |
| Maksymalne obciążenie lamp fluorescencyjnych ($\cos\phi \geq 0,5$) | 1380 VA |
| Maksymalne obciążenie lamp LED 230 V | 230 W |
| Zakres natężenia światła | 10 lux – 1000 lux |
| Temperatura otoczenia | -5 – +45 °C |
| Opóźnienie wyłączenia | 1 min – 30 min |
| Zasięg wykrywania (PIR) | 8 m z wysokości 1 m |
| Temperatura otoczenia | -5 – +45 °C |
| Metoda montażu | puszka podtynkowa |
| Wysokość montażu | 0.8 – 1.2 m |
| Minimalna głębokość montażu podtynkowego | 40 mm |
| Kolor | black coated (w przybliżeniu NCS S 9000 N, RAL 9004) |
| Wymiary (wys. x szer. x gł.) | 71 x 73 mm |
| Pojemność przewodu | 1 x 2,5 mm ² |
| Stopień ochrony | IP20 |
| Stopień ochrony | Kompozycja mechanizmu i pokrywy posiada stopień ochrony IP40 |
| Oznaczenia | CE |

Wymiary



Schemat elektryczny

