

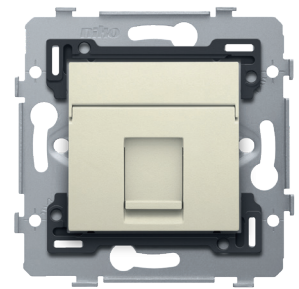
1 RJ45-Anschluss STP Kat. 5E, PoE++ ready, flache Ausführung, inkl. Sockel 71 x 71 mm mit Schraubbefestigung und Abdeckung, cream

100-79255

4 Jahre
Garantie

Zusammenstellung Wandsteckdose (Sockel und Abdeckung) mit 1 RJ45-Anschlusspunkt STP Kat. 5E, PoE++ ready für die Herstellung einer Netzwerkverbindung mit 1 Gerät für Telefonie, Ethernet-, IP-, PoE- oder Internetanwendungen. Die Wandsteckdose wird in Sternkonfiguration am Zentralanschlusskasten mithilfe eines Kabels desselben Leistungstyps angeschlossen. Die Schutzfolie sorgt für eine störsichere Verbindung. Die Innenabmessungen des Sockels betragen 45 x 45 mm und die Außenabmessungen 71 x 71 mm und er ist mit Schraubbefestigung ausgestattet. Um sowohl Daten als auch Strom über den Anschluss zu transportieren, ist ein PoE-Adapter erforderlich. Ein PoE-Adapter kann sowohl ein PoE-Injektor als auch ein PoE-Splitter sein. Farbausführung: cream.

Dieser Artikel ist durch mindestens ein Patent (Anmeldung) geschützt. Weitere Informationen zu Patenten finden Sie auf www.niko.eu/innovation.



Technische Daten

1 RJ45-Anschluss STP Kat. 5E, PoE++ ready, flache Ausführung, inkl. Sockel 71 x 71 mm mit Schraubbefestigung und Abdeckung, cream.

- Service: 4PPoE
- PoE-Standard: IEEE 802.3BT Typ 4
- Maximale Leistung Komponente (an PD): 72 W
- Maximale Leistung Quelle (an PSE): 100 W
- Spannungsbereich (an PSE): 50,0-57,0 V
- Spannungsbereich (an PD): 42,5-57 V
- Maximaler Strom: 680 mA
- Paare mit Strom: 4
- Maximaler Kabelwiderstand pro Paarsatz: 12.5 Ω
- Energiemanagement: Drei durch Signatur übertragene Leistungsklassen oder 0,1 W durch LLDP übertragene Schritte
- Herabsetzung der maximalen Betriebsumgebungstemperatur des Kabels: 10 °C (20 °F) mit mehr als der Hälfte der gebündelten Kabel bei I_{max}
- Unterstützte Verkabelung: Kategorie 5
- Unterstützte Betriebsarten: Modus A, Modus B, 4-Paar-Modus
- Schutzart: IP20
- Schutzart: IP41 für die Zusammenstellung eines Mechanismus, einer Zentralplatte und einer Blende
- Die Kombination aus einem Mechanismus, einer Abdeckung und einem Rahmen hat eine Stoßfestigkeit von IK06
- Abmessungen (HxBxT): 73 x 73 x 37 mm
- Kennzeichnung: CE

1 RJ45-Anschluss STP Kat. 5E, PoE++ ready, flache Ausführung, inkl. Sockel 71 x 71 mm mit Schraubbefestigung.

niko

100-79255 - 19-04-2024

- Service: 4PPoE
- PoE-Standard: IEEE 802.3BT Typ 4
- Maximale Leistung Komponente (an PD): 72 W
- Maximale Leistung Quelle (an PSE): 100 W
- Spannungsbereich (an PSE): 50,0-57,0 V
- Spannungsbereich (an PD): 42,5-57 V
- Maximaler Strom: 680 mA
- Paare mit Strom: 4
- Maximaler Kabelwiderstand pro Paarsatz: 12.5 Ω
- Energiemanagement: Drei durch Signatur übertragene Leistungsklassen oder 0,1 W durch LLDP übertragene Schritte
- Herabsetzung der maximalen Betriebsumgebungstemperatur des Kabels: 10 °C (20 °F) mit mehr als der Hälfte der gebündelten Kabel bei I_{max}
- Unterstützte Verkabelung: Kategorie 5
- Unterstützte Betriebsarten: Modus A, Modus B, 4-Paar-Modus
- Schutzart: IP41 für die Zusammenstellung eines Mechanismus, einer Zentralplatte und einer Blende
- Die Kombination aus einem Mechanismus, einer Abdeckung und einem Rahmen hat eine Stoßfestigkeit von IK06
- Abmessungen (HxBxT): 73 x 73.2 x 33.2 mm
- Kennzeichnung: CE

Universalsockel 45 x 45 mm.

- Schutzart: IP41 für die Zusammenstellung eines Mechanismus, einer Zentralplatte und einer Blende
- Stoßfestigkeit: Die Kombination aus einem Mechanismus, einer Abdeckung und einem Rahmen hat eine Stoßfestigkeit von IK06
- Einbaurahmen
 - Metalldicke 1 mm
 - nach dem Schneiden an allen Seiten glänzend verzinkt, auch an den Schnittseiten
 - mit 4 Schraubnuten mit Schraubloch von 7 mm
 - mit 4 Schraublöchern ausgestattet (mit Schraubsymbol markiert) mit einem Durchmesser von 3 mm zur Montage auf Paneelen
- Art der Befestigung
 - mit Schrauben, zur einfachen Befestigung in Unterputzdose mit Greifflächen
- Mittenabstand
 - horizontale und vertikale Verbindung mit Mittenabstand 71 mm
 - schnelle und reibungslose horizontale Verbindung mehrerer Sockel durch aufgefaltete Schwalbenschwänze an der linken und rechten Seite
 - zusätzliche Robustheit durch aufgefaltete Ränder an der Außenseite des Sockels sowie die Fortsetzung nach Innen
- Endhalter: Der Einbaurahmen ist oben und unten mit einem dunkelgrauen Endhalter aus Kunststoff ausgestattet. Dieser Halter ist aus Polycarbonat + ASA gefertigt und über ein Schmelzverfahren mit dem Einbaurahmen verbunden. Die Ecken der beiden Endhalter sind mit rechteckigen Öffnungen (7,9 x 1,5 mm) versehen, in welchen sich jeweils ein multi-positionierbarer Schnapphaken befindet. Die 4 rechteckigen Öffnungen sorgen dafür, dass bei unsorgfältiger Putzarbeit die Blende dank der Schnapphaken eng anliegend an der Wand befestigt werden kann. Dies funktioniert in zwei Richtungen: Wenn die Unterputzdose aus dem Putz herausragt, überbrücken die multi-positionierbaren Schnapphaken einen Spielraum von 1 bis 1,2 mm; wenn die Unterputzdose zu tief im Putz eingesunken ist, können sie Schnapphaken einen Spielraum von bis zu 1,8 mm überbrücken. Die Endhalter sind zudem mit 4 runden Öffnungen versehen, die dafür sorgen, dass die Blende korrekt positioniert werden kann im Verhältnis zur Abdeckung.
- Umgebungstemperatur: -5 – +40 °C
- Kennzeichnung: CE

Adapter 9.1 nur flach für RJ-Stecker 650-450xx

- Abmessungen (HxBxT): 20.7 x 44.8 x 20.1 mm
- Stoßfestigkeit: Die Kombination aus einem Mechanismus, einer Abdeckung und einem Rahmen hat eine Stoßfestigkeit von IK06
- Kennzeichnung: CE

Geschützter RJ45-Stecker STP Kat. 5E, PoE++ ready, für Bandbreiten bis 100 MHz

- Service: 4PPoE
- PoE-Standard: IEEE 802.3BT Typ 4
- Maximale Leistung Komponente (an PD): 72 W
- Maximale Leistung Quelle (an PSE): 100 W

- Spannungsbereich (an PSE): 50,0-57,0 V
- Spannungsbereich (an PD): 42,5-57 V
- Maximaler Strom: 680 mA
- Paare mit Strom: 4
- Maximaler Kabelwiderstand pro Paarsatz: 12.5 Ω
- Energiemanagement: Drei durch Signatur übertragene Leistungsklassen oder 0,1 W durch LLDP übertragene Schritte
- Herabsetzung der maximalen Betriebsumgebungstemperatur des Kabels: 10 °C (20 °F) mit mehr als der Hälfte der gebündelten Kabel bei I_{max}
- Unterstützte Verkabelung: Kategorie 5
- Unterstützte Betriebsarten: Modus A, Modus B, 4-Paar-Modus
- Stoßfestigkeit: Die Kombination aus einem Mechanismus, einer Abdeckung und einem Rahmen hat eine Stoßfestigkeit von IK06
- Kennzeichnung: CE

Abdeckung für Datenanschluss 1 x RJ, cream.

- Abdeckungsmaterial: Die Abdeckung besteht aus verformbeständigen Polykarbonat- und Acrylonitrilstyrenacrylat-Materialien. Der Rohstoff ist durchgängig gefärbt.
- Farbe: cream (durchgängig gefärbt, annähernd NCS S 1005 - Y10R, RAL 1013)
- Textfeld: Die Abdeckung ist oben mit einem klappbaren, undurchsichtigen Fenster mit Etikett ausgestattet. Abmessungen des Etiketts: 9,5 x 42,4 mm.
- Demontage: Die Demontage kann ganz leicht vorgenommen werden, indem man die Abdeckung aus dem Mechanismus zieht.
- Schutzart: IP41 für die Zusammenstellung eines Mechanismus, einer Zentralplatte und einer Blende
- Stoßfestigkeit: Die Kombination aus einem Mechanismus, einer Abdeckung und einem Rahmen hat eine Stoßfestigkeit von IK06
- Brandschutz
 - die Kunststoffteile der Abdeckung sind selbstlöschend (halten einem Glühdrahttest von 650°C stand)
 - die Kunststoffteile der Abdeckung sind halogenfrei
- Abmessungen der Ausführung: 45 x 45 mm (HxB)
- Abmessungen (HxBxT): 44.5 x 44.7 x 8.6 mm
- Kennzeichnung: CE

